



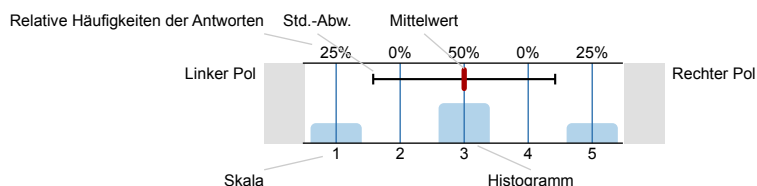
# SPL027-FB1-18S

Erfasste Fragebögen = 982

## Auswertungsteil der geschlossenen Fragen

### Legende

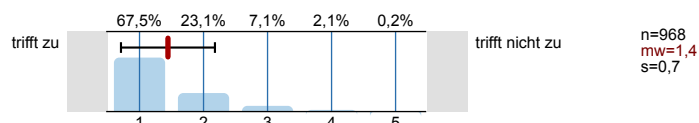
Fragestext



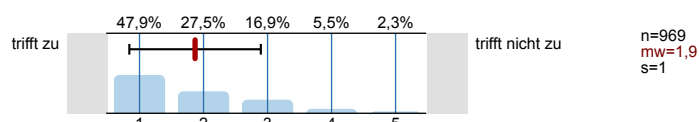
n=Anzahl  
mw=Mittelwert  
s=Std.-Abw.  
E.=Enthaltung

### 1. Universitätseinheitlicher Teil

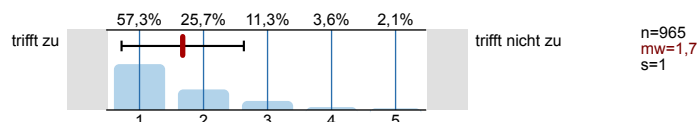
1.1) Zu Beginn der Lehrveranstaltung wurde ausreichend über Ziele, Inhalte und Beurteilungskriterien informiert.



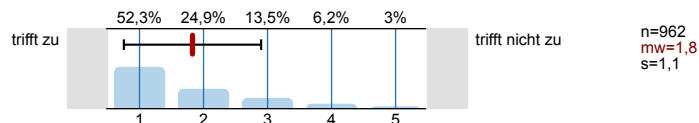
1.2) Die Inhalte der Lehrveranstaltung finde ich sehr interessant.



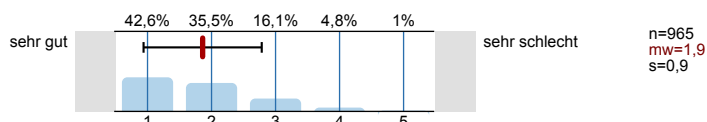
1.3) Die Lehrveranstaltung leistet für mich einen wichtigen Beitrag zur Erreichung der Studienziele.



1.4) Die/Den LehrveranstaltungsleiterIn empfinde ich als sehr motivierend.

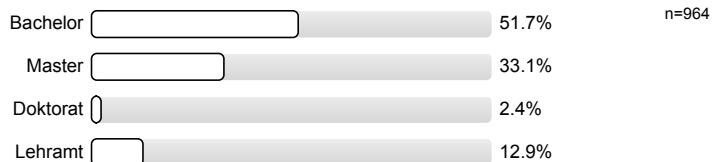


1.5) Gesamt gesehen halte ich die Lehrveranstaltung für

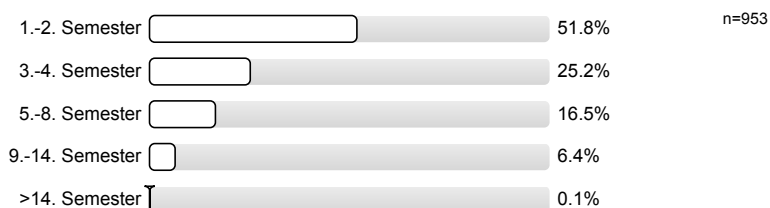


### 2. Fragen der Studienprogrammleitung

2.1) Angabe zur Studienrichtung:



2.2) Semester in dieser Studienrichtung:



### Lehrende

2.3)	Die Lehrenden halten die Vorlesung in der angekündigten Sprache ab.	trifft zu		trifft nicht zu	n=969 mw=1,1 s=0,3
2.4)	Die Lehrenden sind für die Vorlesung inhaltlich gut vorbereitet.	trifft zu		trifft nicht zu	n=968 mw=1,2 s=0,6
2.5)	Die Lehrenden sprechen verständlich und in angemessenem Tempo.	trifft zu		trifft nicht zu	n=965 mw=1,5 s=0,9
2.6)	Die Lehrenden fassen regelmäßig den Stoff zusammen.	trifft zu		trifft nicht zu	n=961 mw=2 s=1,1
2.7)	Die Lehrenden geben mir das Gefühl, angemessen auf die Prüfung vorbereitet zu sein.	trifft zu		trifft nicht zu	n=946 mw=2,2 s=1,1
2.8)	Die Lehrenden sind im Umgang mit den Studierenden fair und korrekt.	trifft zu		trifft nicht zu	n=958 mw=1,2 s=0,6
2.9)	Die Lehrenden bieten den Studierenden auch außerhalb der Vorlesung die Möglichkeit zum fachlichen Austausch.	trifft zu		trifft nicht zu	n=934 mw=1,7 s=0,9

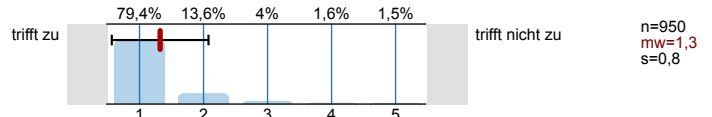
**Zur Vorlesung**

2.10)	Die Vorlesung ist inhaltlich gut strukturiert.	trifft zu		trifft nicht zu	n=967 mw=1,7 s=0,9
2.11)	Die Vorlesung baut auf bisher im Studium gelehrt Inhalte und Kompetenzen auf.	trifft zu		trifft nicht zu	n=952 mw=1,8 s=1
2.13)	Inhalte aus anderen Vorlesung wurden unnötig wiederholt.	trifft zu		trifft nicht zu	n=960 mw=4,4 s=1
2.14)	Der gesamte Arbeitsaufwand ("Workload") ist im Vergleich zu den curricularen Vorgaben	viel niedrig		viel hoch	n=955 mw=3,2 s=0,7
2.15)	Für Vorlesungen mit mehreren Vortragenden: Die Inhalte der einzelnen Lehrenden sind gut aufeinander abgestimmt.	trifft zu		trifft nicht zu	n=679 mw=2 s=1

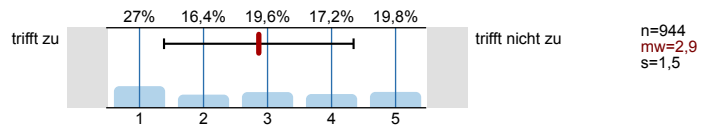
**Wie werden Sie sich auf die Prüfung vorbereiten?**

2.16)	... durch regelmäßigen Besuch oder Studium von audio-visuellen Mitschnitten der Vorlesung.	trifft zu		trifft nicht zu	n=941 mw=1,8 s=1,3
-------	--	-----------	--	-----------------	--------------------------

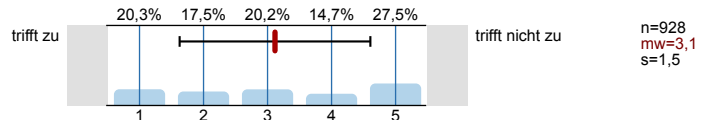
2.17) ... durch das Studium der LV-Unterlagen und von Mitschriften.



2.18) ... durch das Studium wissenschaftlicher Literatur.

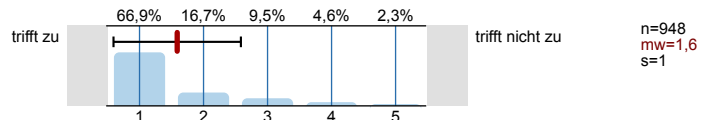


2.19) ...durch Lernen zusammen mit anderen Studierenden.

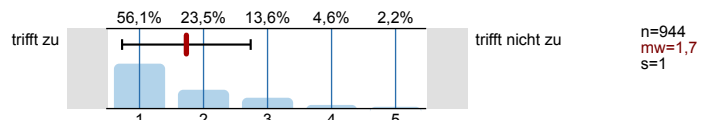


**Lernbehelfe (E-Learning-Anteile, Skripten, ...)**

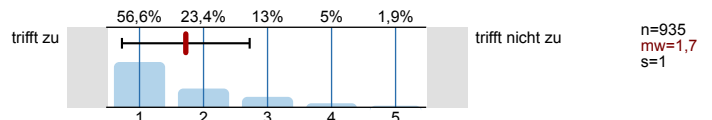
2.20) Lernbehelfe werden von den Lehrenden zeitgerecht zur Verfügung gestellt.



2.21) erleichtern mir die Aneignung und das Verständnis der Inhalte der Vorlesung.



2.22) stellen eine hilfreiche Unterstützung bei der Prüfungsvorbereitung dar.

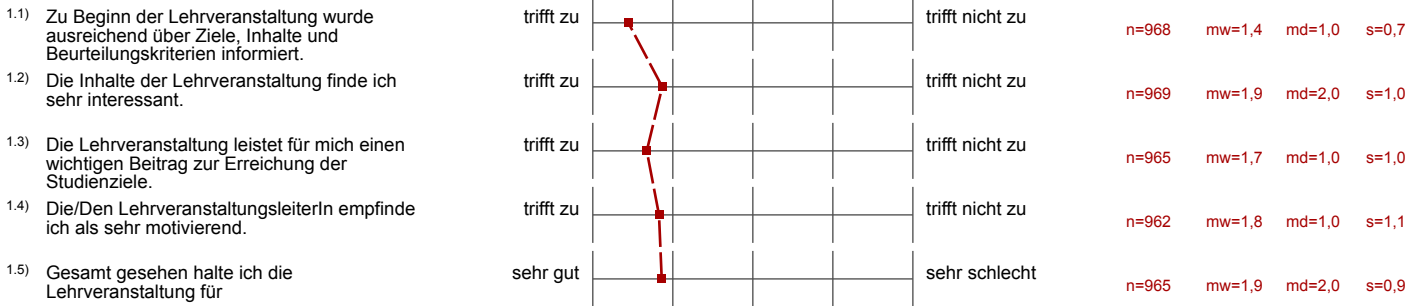


# Profilinie

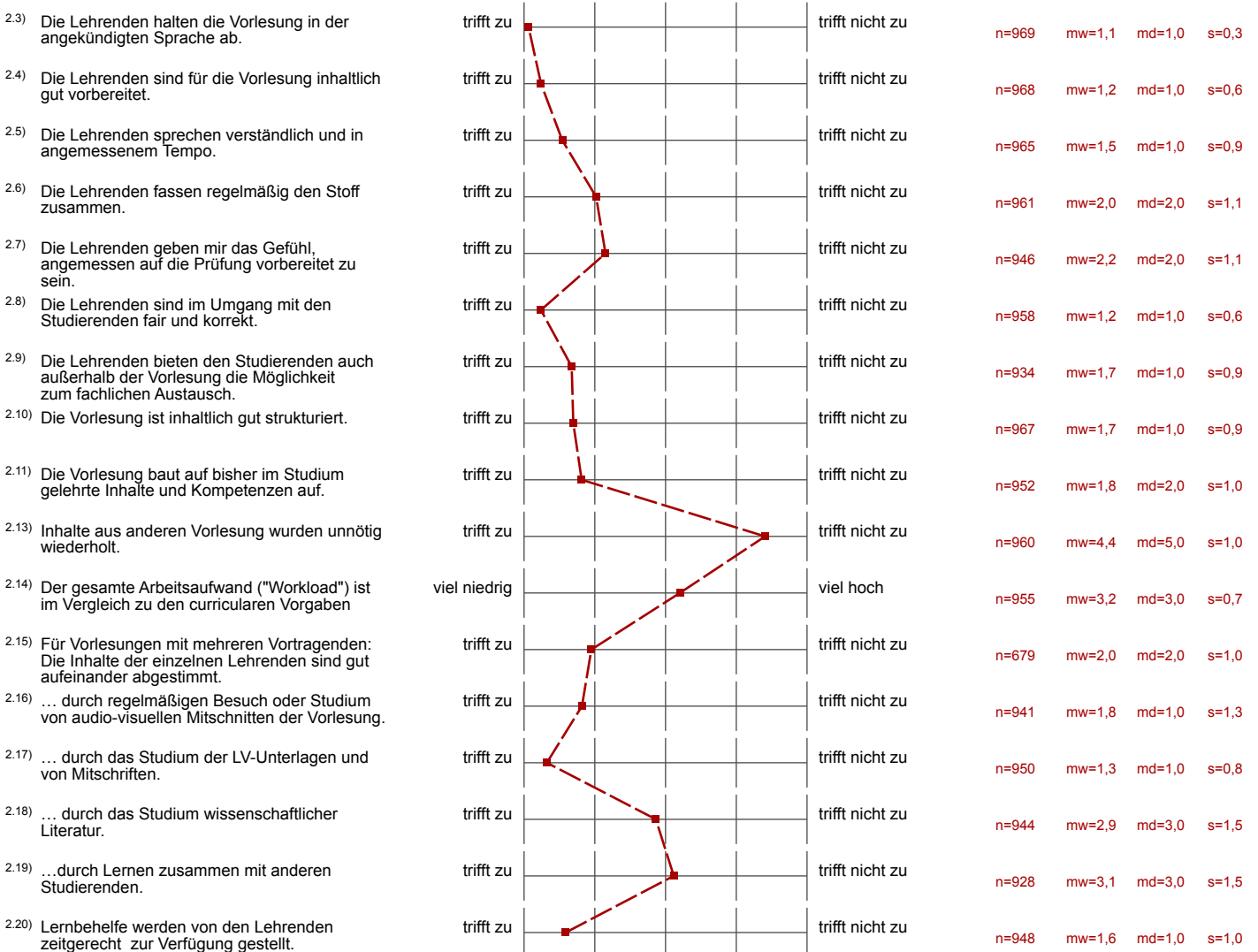
Zusammenstellung: SPL027-FB1-18S



Verwendete Werte in der Profillinie: Mittelwert

## 1. Universitätseinheitlicher Teil



## 2. Fragen der Studienprogrammleitung



2.21) erleichtern mir die Aneignung und das Verständnis der Inhalte der Vorlesung.	trifft zu		trifft nicht zu	n=944	mw=1,7	md=1,0	s=1,0
2.22) stellen eine hilfreiche Unterstützung bei der Prüfungsvorbereitung dar.	trifft zu		trifft nicht zu	n=935	mw=1,7	md=1,0	s=1,0