



# SPL025-FB1-18S

Erfasste Fragebögen = 866

## Auswertungsteil der geschlossenen Fragen

### Legende

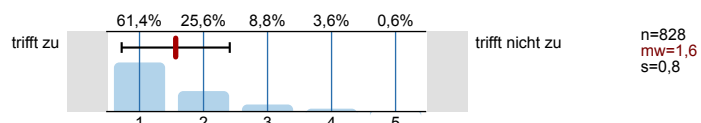
Fragestext



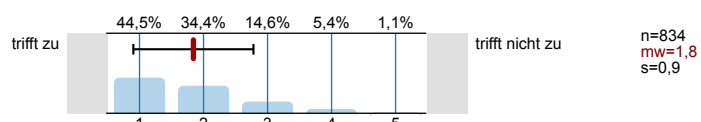
n=Anzahl  
mw=Mittelwert  
s=Std.-Abw.  
E.=Enthaltung

### 1. Universitätseinheitlicher Teil

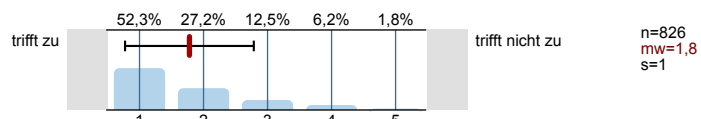
1.1) Zu Beginn der Lehrveranstaltung wurde ausreichend über Ziele, Inhalte und Beurteilungskriterien informiert.



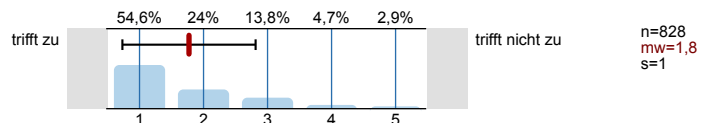
1.2) Die Inhalte der Lehrveranstaltung finde ich sehr interessant.



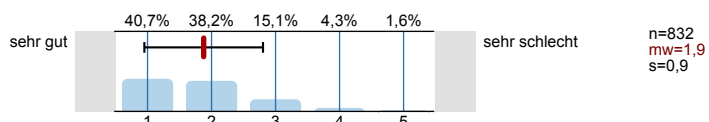
1.3) Die Lehrveranstaltung leistet für mich einen wichtigen Beitrag zur Erreichung der Studienziele.



1.4) Die/Den LehrveranstaltungsleiterIn empfinde ich als sehr motivierend.

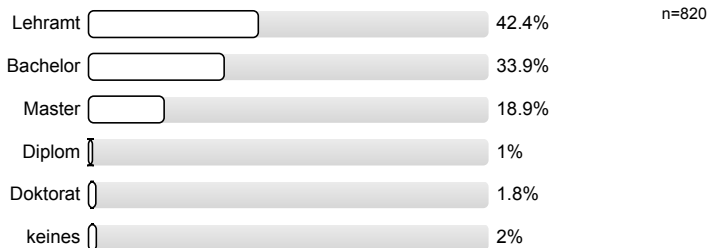


1.5) Gesamt gesehen halte ich die Lehrveranstaltung für



### 2. Studienspezifischer Fragenteil

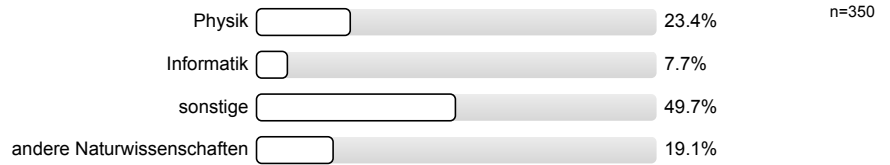
2.1) Welches Mathematikstudium betreiben Sie?



2.2) Semester in dieser Studienrichtung:



2.3) Für welche andere Studienrichtung (außer anderes Fach im Lehramt) sind Sie inskribiert?

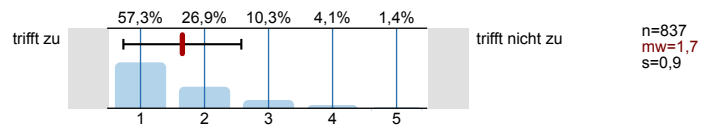


2.4) Waren Sie in diesem Semester berufstätig?

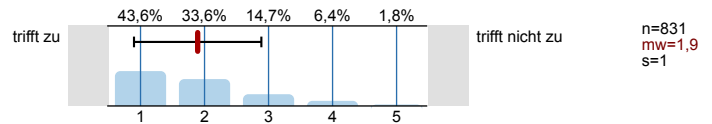


3. Die / Der LehrveranstaltungsleiterIn ...

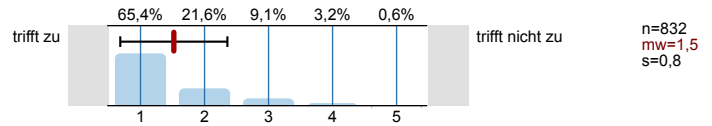
3.1) ... spricht verständlich und anregend.



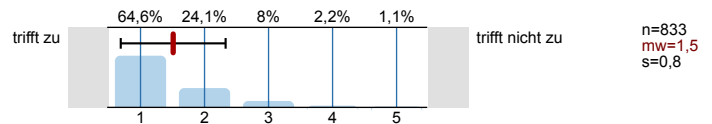
3.2) ... kann Kompliziertes gut erklären.



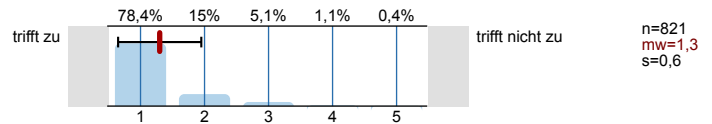
3.3) ... wirkt gut vorbereitet.



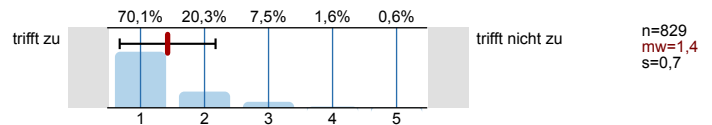
3.4) ... ist engagiert und versucht Begeisterung zu vermitteln.



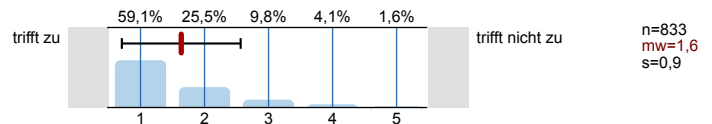
3.5) ... ist im Umgang mit Studierenden fair und korrekt.



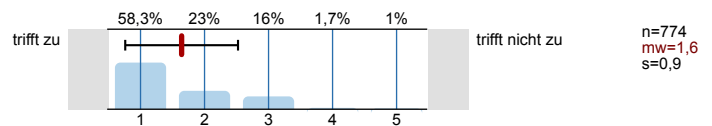
3.6) ... stellt ein Klima her, in dem Fragen sinnvoll gestellt werden können.



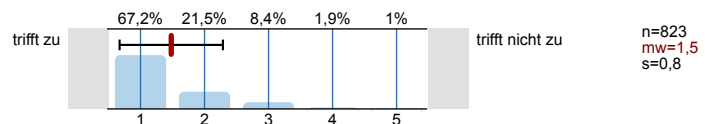
3.7) ... beantwortet Fragen ausreichend und verständlich.



3.8) ... steht auch außerhalb der Lehrveranstaltung für fachlichen Austausch zur Verfügung.



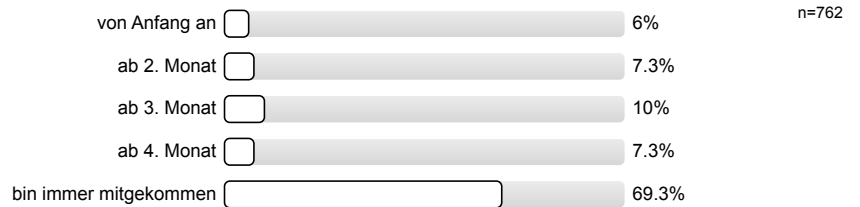
3.9) Ihr/Ihm ist es wichtig, dass alle TeilnehmerInnen etwas lernen.



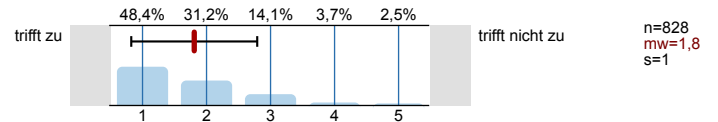
## 4. Fragen zur Lehrveranstaltung

4.1)	Der inhaltliche Aufbau der Veranstaltung ist logisch/nachvollziehbar.	trifft zu	<p>56,8% 27,6% 9,4% 3,2% 3%</p>	trifft nicht zu	n=834 mw=1,7 s=1
4.2)	Die Veranstaltung ist gut organisiert und strukturiert.	trifft zu	<p>55,4% 26,5% 11,2% 4,6% 2,3%</p>	trifft nicht zu	n=830 mw=1,7 s=1
4.3)	Es wird gut an mein Vorwissen angeknüpft.	trifft zu	<p>46,4% 25,5% 18,1% 6,4% 3,5%</p>	trifft nicht zu	n=827 mw=2 s=1,1
4.4)	Die auftretenden Begriffe werden ausreichend erklärt.	trifft zu	<p>54% 26,7% 12,6% 4,2% 2,4%</p>	trifft nicht zu	n=824 mw=1,7 s=1
4.5)	Die Beweise sind vollständig und nachvollziehbar.	trifft zu	<p>45,3% 29,9% 15,2% 7,8% 1,9%</p>	trifft nicht zu	n=824 mw=1,9 s=1
4.6)	Die wesentlichen Inhalte werden durch Beispiele ausreichend illustriert.	trifft zu	<p>57,5% 25,2% 9% 6,3% 2,1%</p>	trifft nicht zu	n=826 mw=1,7 s=1
4.7)	Die Schwierigkeit des Stoffes ist	viel zu leicht	<p>1,7% 6% 63,5% 24,5% 4,3%</p>	viel zu schwer	n=830 mw=3,2 s=0,7
4.8)	Der Stoffumfang ist	viel zu wenig	<p>0,5% 4,2% 66,2% 24,7% 4,5%</p>	viel zu viel	n=819 mw=3,3 s=0,6
4.9)	Die Geschwindigkeit des Vortrags ist	viel zu langsam	<p>0,7% 5,8% 61,7% 25,3% 6,4%</p>	viel zu schnell	n=825 mw=3,3 s=0,7
4.10)	Die Anforderungen sind	viel zu niedrig	<p>0,7% 4% 70,5% 21,7% 3%</p>	viel zu hoch	n=824 mw=3,2 s=0,6
4.11)	Mein Arbeitsaufwand ist verglichen mit anderen Veranstaltungen hoch.	trifft zu	<p>15,6% 21,2% 41,6% 17,6% 4,1%</p>	trifft nicht zu	n=813 mw=2,7 s=1,1
4.12)	Ich beschäftige mich auch außerhalb der Lehrveranstaltung mit den Inhalten.	trifft zu	<p>37% 32,2% 20,1% 8,4% 2,3%</p>	trifft nicht zu	n=826 mw=2,1 s=1,1
4.13)	Ich habe während der Lehrveranstaltung mitgelernt.	trifft zu	<p>32,4% 30,5% 22,1% 11,2% 3,8%</p>	trifft nicht zu	n=822 mw=2,2 s=1,1

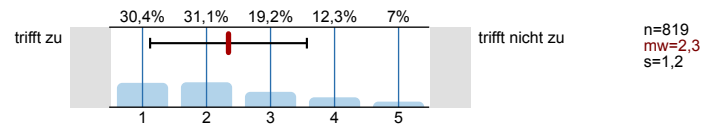
4.14) Ich bin ab einem bestimmten Zeitpunkt nicht mehr mitgekommen.



4.15) Insgesamt habe ich in dieser Veranstaltung viel dazugelernt.



4.16) Ich habe eine klare Vorstellung, was mich bei der Prüfung erwartet.








# Profilinie





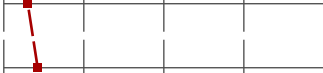



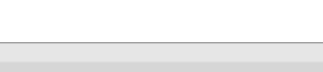
Zusammenstellung: SPL025-FB1-18S

Verwendete Werte in der Profillinie: Mittelwert





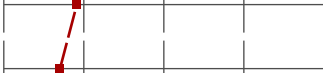
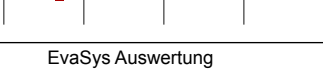
## 1. Universitätseinheitlicher Teil

1.1) Zu Beginn der Lehrveranstaltung wurde ausreichend über Ziele, Inhalte und Beurteilungskriterien informiert.	trifft zu		trifft nicht zu	n=828	mw=1,6	md=1,0	s=0,8
1.2) Die Inhalte der Lehrveranstaltung finde ich sehr interessant.	trifft zu		trifft nicht zu	n=834	mw=1,8	md=2,0	s=0,9
1.3) Die Lehrveranstaltung leistet für mich einen wichtigen Beitrag zur Erreichung der Studienziele.	trifft zu		trifft nicht zu	n=826	mw=1,8	md=1,0	s=1,0
1.4) Die/Den LehrveranstaltungsleiterIn empfinde ich als sehr motivierend.	trifft zu		trifft nicht zu	n=828	mw=1,8	md=1,0	s=1,0
1.5) Gesamt gesehen halte ich die Lehrveranstaltung für	sehr gut		sehr schlecht	n=832	mw=1,9	md=2,0	s=0,9

## 3. Die / Der LehrveranstaltungsleiterIn ...

3.1) ... spricht verständlich und anregend.	trifft zu		trifft nicht zu	n=837	mw=1,7	md=1,0	s=0,9
3.2) ... kann Kompliziertes gut erklären.	trifft zu		trifft nicht zu	n=831	mw=1,9	md=2,0	s=1,0
3.3) ... wirkt gut vorbereitet.	trifft zu		trifft nicht zu	n=832	mw=1,5	md=1,0	s=0,8
3.4) ... ist engagiert und versucht Begeisterung zu vermitteln.	trifft zu		trifft nicht zu	n=833	mw=1,5	md=1,0	s=0,8
3.5) ... ist im Umgang mit Studierenden fair und korrekt.	trifft zu		trifft nicht zu	n=821	mw=1,3	md=1,0	s=0,6
3.6) ... stellt ein Klima her, in dem Fragen sinnvoll gestellt werden können.	trifft zu		trifft nicht zu	n=829	mw=1,4	md=1,0	s=0,7
3.7) ... beantwortet Fragen ausreichend und verständlich.	trifft zu		trifft nicht zu	n=833	mw=1,6	md=1,0	s=0,9
3.8) ... steht auch außerhalb der Lehrveranstaltung für fachlichen Austausch zur Verfügung.	trifft zu		trifft nicht zu	n=774	mw=1,6	md=1,0	s=0,9
3.9) Ihr/Ihm ist es wichtig, dass alle TeilnehmerInnen etwas lernen.	trifft zu		trifft nicht zu	n=823	mw=1,5	md=1,0	s=0,8

## 4. Fragen zur Lehrveranstaltung

4.1) Der inhaltliche Aufbau der Veranstaltung ist logisch/nachvollziehbar.	trifft zu		trifft nicht zu	n=834	mw=1,7	md=1,0	s=1,0
4.2) Die Veranstaltung ist gut organisiert und strukturiert.	trifft zu		trifft nicht zu	n=830	mw=1,7	md=1,0	s=1,0
4.3) Es wird gut an mein Vorwissen angeknüpft.	trifft zu		trifft nicht zu	n=827	mw=2,0	md=2,0	s=1,1
4.4) Die auftretenden Begriffe werden ausreichend erklärt.	trifft zu		trifft nicht zu	n=824	mw=1,7	md=1,0	s=1,0
4.5) Die Beweise sind vollständig und nachvollziehbar.	trifft zu		trifft nicht zu	n=824	mw=1,9	md=2,0	s=1,0
4.6) Die wesentlichen Inhalte werden durch Beispiele ausreichend illustriert.	trifft zu		trifft nicht zu	n=826	mw=1,7	md=1,0	s=1,0

