



# SPL020-FB3-18S

Erfasste Fragebögen = 445

## Auswertungsteil der geschlossenen Fragen

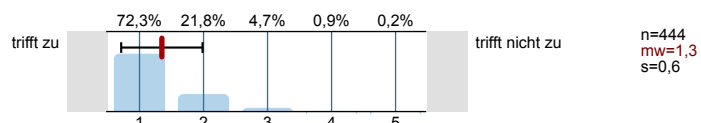
### Legende

Fragestext

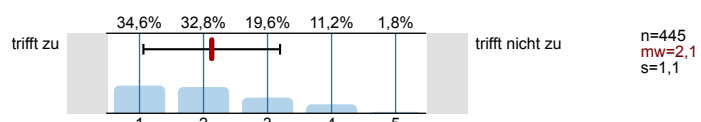


### 1. Universitätseinheitlicher Teil

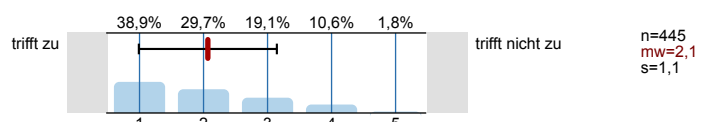
1.1) Zu Beginn der Lehrveranstaltung wurde ausreichend über Ziele, Inhalte und Beurteilungskriterien informiert.



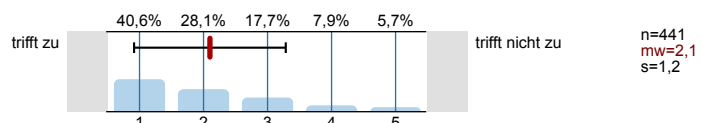
1.2) Die Inhalte der Lehrveranstaltung finde ich sehr interessant.



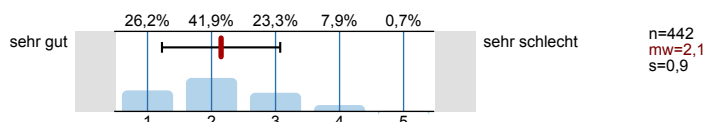
1.3) Die Lehrveranstaltung leistet für mich einen wichtigen Beitrag zur Erreichung der Studienziele.



1.4) Die/Den LehrveranstaltungsleiterIn empfinde ich als sehr motivierend.

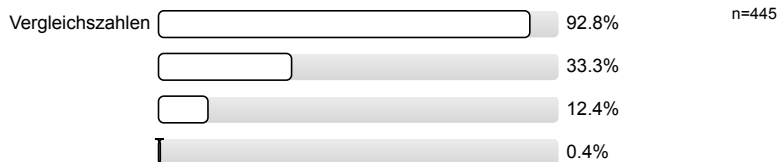


1.5) Gesamt gesehen halte ich die Lehrveranstaltung für

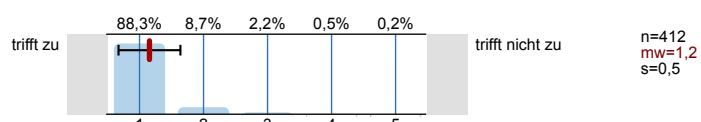


### 2. Fragen der Studienprogrammleitung

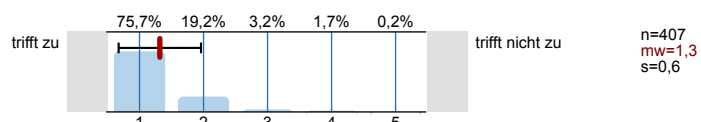
2.1) Bei welchen LehrveranstaltungsleiterInnen haben Sie Einheiten besucht bzw. Vorlesungen gehört?



2.2) Die/Der LehrveranstaltungsleiterIn Vergleichszahlen verhält sich den Studierenden gegenüber freundlich, respektvoll und kooperativ.



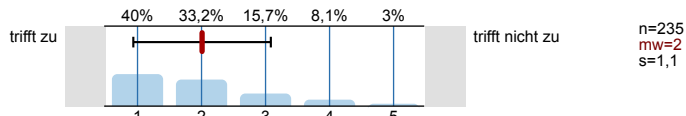
2.3) Die/Der LehrveranstaltungsleiterIn Vergleichszahlen geht auf Fragen und Interessen der Studierenden ausreichend ein.



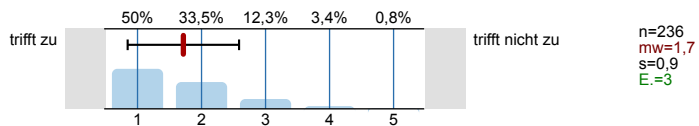
2.4) Die/Der LehrveranstaltungsleiterIn **Vergleichszahlen** hat folgende Einheiten gehalten:



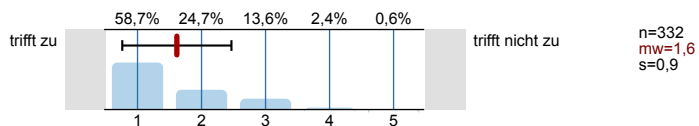
2.5) Die/Der LehrveranstaltungsleiterIn **Vergleichszahlen** ist ein/e gute/r Vortragende/r.



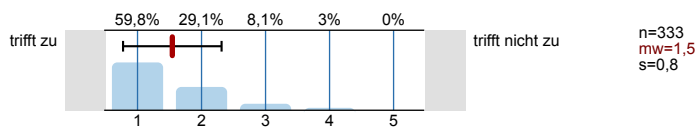
2.6) Die von der/dem LehrveranstaltungsleiterIn **Vergleichszahlen** zur Verfügung gestellten Unterlagen (Folien, Skriptum, Stream etc.) sind hilfreich.



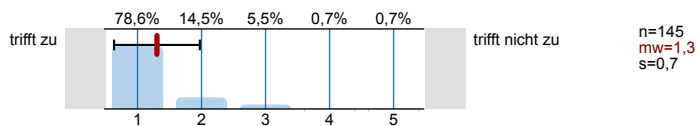
2.7) Diskussionen werden von der/dem LehrveranstaltungsleiterIn **Vergleichszahlen** gut geleitet (Anregung von Beiträgen, Eingehen auf Beiträge, Bremsen von VielrednerInnen).



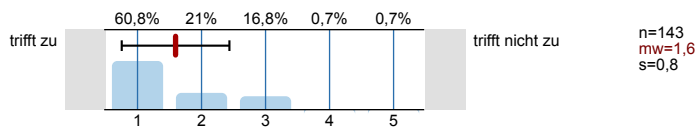
2.8) Die/Der LehrveranstaltungsleiterIn **Vergleichszahlen** gibt auf Beiträge von Studierenden hilfreiches Feedback.



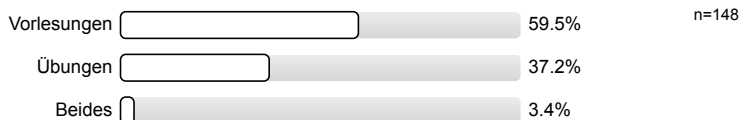
2.9) Die/Der LehrveranstaltungsleiterIn verhält sich den Studierenden gegenüber freundlich, respektvoll und kooperativ.



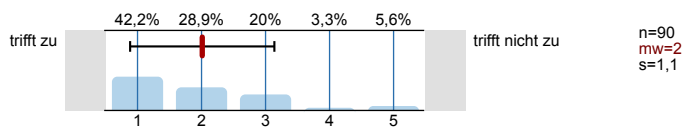
2.10) Die/Der LehrveranstaltungsleiterIn geht auf Fragen und Interessen der Studierenden ausreichend ein.



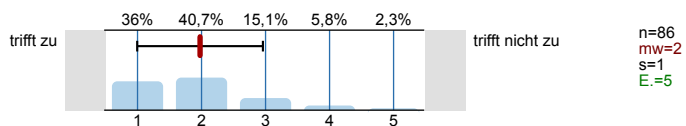
2.11) Die/Der LehrveranstaltungsleiterIn hat folgende Einheiten gehalten:



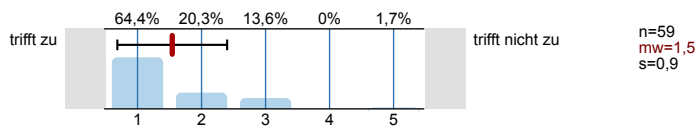
2.12) Die/Der LehrveranstaltungsleiterIn ist ein/e gute/r Vortragende/r.



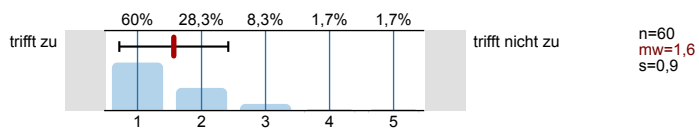
2.13) Die von der/dem LehrveranstaltungsleiterIn zur Verfügung gestellten Unterlagen (Folien, Skriptum, Stream etc.) sind hilfreich.



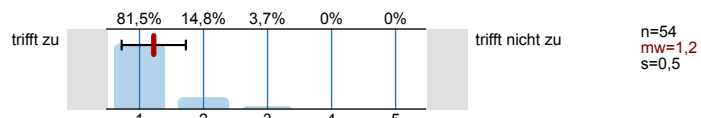
2.14) Diskussionen werden von der/dem LehrveranstaltungsleiterIn gut geleitet (Anregung von Beiträgen, Eingehen auf Beiträge, Bremsen von VielrednerInnen).



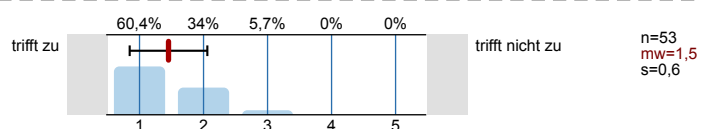
2.15) Die/Der LehrveranstaltungsleiterIn gibt auf Beiträge von Studierenden hilfreiches Feedback.



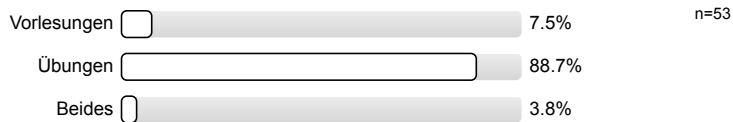
2.16) Die/Der LehrveranstaltungsleiterIn verhält sich den Studierenden gegenüber freundlich, respektvoll und kooperativ.



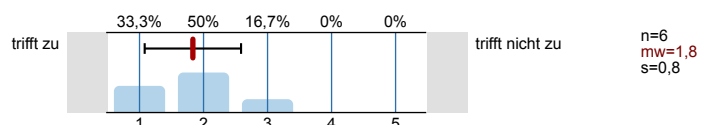
2.17) Die/Der LehrveranstaltungsleiterIn geht auf Fragen und Interessen der Studierenden ausreichend ein.



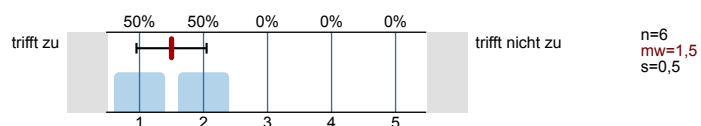
2.18) Die/Der LehrveranstaltungsleiterIn hat folgende Einheiten gehalten:



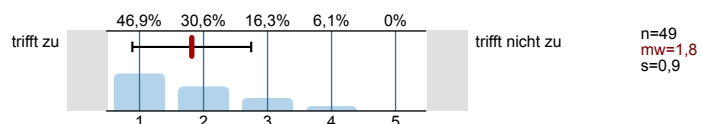
2.19) Die/Der LehrveranstaltungsleiterIn ist ein/e gute/r Vortragende/r.



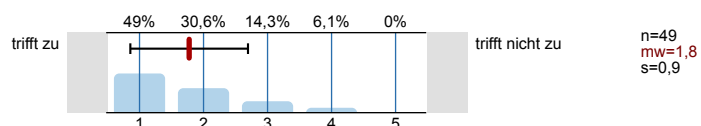
2.20) Die von der/dem LehrveranstaltungsleiterIn zur Verfügung gestellten Unterlagen (Folien, Skriptum, Stream etc.) sind hilfreich.



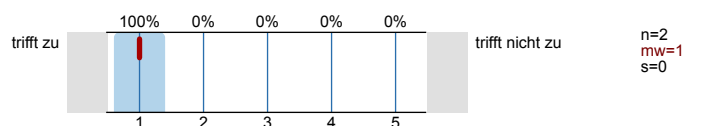
2.21) Diskussionen werden von der/dem LehrveranstaltungsleiterIn gut geleitet (Anregung von Beiträgen, Eingehen auf Beiträge, Bremsen von VielrednerInnen).



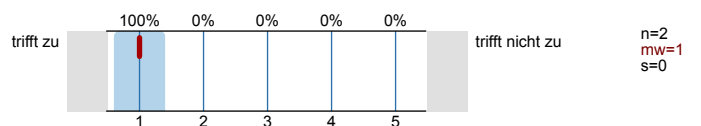
2.22) Die/Der LehrveranstaltungsleiterIn gibt auf Beiträge von Studierenden hilfreiches Feedback.



2.23) Die/Der LehrveranstaltungsleiterIn verhält sich den Studierenden gegenüber freundlich, respektvoll und kooperativ.



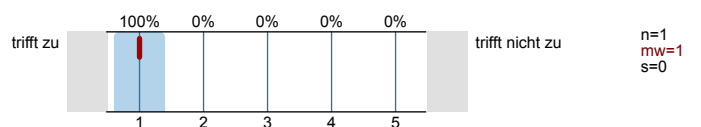
2.24) Die/Der LehrveranstaltungsleiterIn geht auf Fragen und Interessen der Studierenden ausreichend ein.



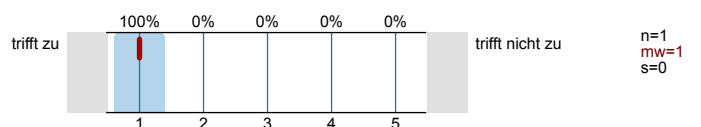
2.25) Die/Der LehrveranstaltungsleiterIn hat folgende Einheiten gehalten:



2.26) Die/Der LehrveranstaltungsleiterIn ist ein/e gute/r Vortragende/r.



2.27) Die von der/dem LehrveranstaltungsleiterIn zur Verfügung gestellten Unterlagen (Folien, Skriptum, Stream etc.) sind hilfreich.



<p>2.28) Diskussionen werden von der/dem LehrveranstaltungsleiterIn gut geleitet (Anregung von Beiträgen, Eingehen auf Beiträge, Bremsen von VielrednerInnen).</p>		<p>trifft nicht zu</p> <p>n=2 mw=1 s=0</p>
<p>2.29) Die/Der LehrveranstaltungsleiterIn gibt auf Beiträge von Studierenden hilfreiches Feedback.</p>		<p>trifft nicht zu</p> <p>n=2 mw=1 s=0</p>
<p>2.30) Durch die Lehrveranstaltung haben sich meine studienrelevanten Kompetenzen erhöht.</p>		<p>trifft nicht zu</p> <p>n=443 mw=2 s=1</p>
<p>2.31) Der inhaltliche Aufbau der Lehrveranstaltung ist gut strukturiert.</p>		<p>trifft nicht zu</p> <p>n=442 mw=1,8 s=0,9</p>
<p>2.32) Ich erhalte ausreichend Hilfestellungen (mündliche Erläuterungen oder schriftliche Anleitungen) für die Bearbeitung von Teilleistungen.</p>		<p>trifft nicht zu</p> <p>n=442 mw=1,7 s=0,8</p>
<p>2.33) Der Vorlesungsteil der VU bereitet angemessen auf die Übungs-Einheiten vor.</p>		<p>trifft nicht zu</p> <p>n=438 mw=2,2 s=1</p>
<p>2.34) Es finden ausreichend Diskussionen statt.</p>		<p>trifft nicht zu</p> <p>n=443 mw=1,7 s=0,9</p>
<p>2.35) Ich beteilige mich mit Wortbeiträgen an Diskussionen.</p>		<p>trifft nicht zu</p> <p>n=439 mw=2,3 s=1,2</p>
<p>2.36) Die Lehrveranstaltung hat mich zur weiteren Beschäftigung mit den behandelten Themengebieten angeregt.</p>		<p>trifft nicht zu</p> <p>n=443 mw=2,6 s=1,3</p>
<p>2.37) Für diese Lehrveranstaltung ist die Gruppengröße</p>		<p>zu groß</p> <p>zu klein</p> <p>n=442 mw=2,4 s=0,7</p>
<p>2.38) Der gesamte Arbeitsaufwand („Workload“) ist im Vergleich zu den ausgewiesenen ECTS-Punkten (1 ECTS = 25 Arbeitsstunden)</p>		<p>zu niedrig</p> <p>zu hoch</p> <p>n=443 mw=3,3 s=0,9</p>

# Profilinie

Zusammenstellung: SPL020-FB3-18S

Verwendete Werte in der Profillinie: Mittelwert

## 1. Universitätseinheitlicher Teil

1.1) Zu Beginn der Lehrveranstaltung wurde ausreichend über Ziele, Inhalte und Beurteilungskriterien informiert.	trifft zu									trifft nicht zu	n=444	mw=1,3	md=1,0	s=0,6
1.2) Die Inhalte der Lehrveranstaltung finde ich sehr interessant.	trifft zu									trifft nicht zu	n=445	mw=2,1	md=2,0	s=1,1
1.3) Die Lehrveranstaltung leistet für mich einen wichtigen Beitrag zur Erreichung der Studienziele.	trifft zu									trifft nicht zu	n=445	mw=2,1	md=2,0	s=1,1
1.4) Die/Den LehrveranstaltungsleiterIn empfinde ich als sehr motivierend.	trifft zu									trifft nicht zu	n=441	mw=2,1	md=2,0	s=1,2
1.5) Gesamt gesehen halte ich die Lehrveranstaltung für	sehr gut									sehr schlecht	n=442	mw=2,1	md=2,0	s=0,9

## 2. Fragen der Studienprogrammleitung

2.2) Die/Der LehrveranstaltungsleiterIn <b>Vergleichszahlen</b> verhält sich den Studierenden gegenüber freundlich, respektvoll	trifft zu									trifft nicht zu	n=412	mw=1,2	md=1,0	s=0,5
2.3) Die/Der LehrveranstaltungsleiterIn <b>Vergleichszahlen</b> geht auf Fragen und Interessen der Studierenden ausreichend ein.	trifft zu									trifft nicht zu	n=407	mw=1,3	md=1,0	s=0,6
2.5) Die/Der LehrveranstaltungsleiterIn <b>Vergleichszahlen</b> ist ein/e gute/r Vortragende/r.	trifft zu									trifft nicht zu	n=235	mw=2,0	md=2,0	s=1,1
2.6) Die von der/dem LehrveranstaltungsleiterIn <b>Vergleichszahlen</b> zur Verfügung gestellten Unterlagen (Folien, Skriptum, Stream etc.) sind	trifft zu									trifft nicht zu	n=236	mw=1,7	md=1,5	s=0,9
2.7) Diskussionen werden von der/dem LehrveranstaltungsleiterIn <b>Vergleichszahlen</b> gut geleitet (Anregung von Beiträgen,	trifft zu									trifft nicht zu	n=332	mw=1,6	md=1,0	s=0,9
2.8) Die/Der LehrveranstaltungsleiterIn <b>Vergleichszahlen</b> gibt auf Beiträge von Studierenden hilfreiches Feedback.	trifft zu									trifft nicht zu	n=333	mw=1,5	md=1,0	s=0,8
2.9) Die/Der LehrveranstaltungsleiterIn verhält sich den Studierenden gegenüber freundlich, respektvoll und kooperativ.	trifft zu									trifft nicht zu	n=145	mw=1,3	md=1,0	s=0,7
2.10) Die/Der LehrveranstaltungsleiterIn geht auf Fragen und Interessen der Studierenden ausreichend ein.	trifft zu									trifft nicht zu	n=143	mw=1,6	md=1,0	s=0,8
2.12) Die/Der LehrveranstaltungsleiterIn ist ein/e gute/r Vortragende/r.	trifft zu									trifft nicht zu	n=90	mw=2,0	md=2,0	s=1,1
2.13) Die von der/dem LehrveranstaltungsleiterIn zur Verfügung gestellten Unterlagen (Folien, Skriptum,	trifft zu									trifft nicht zu	n=86	mw=2,0	md=2,0	s=1,0
2.14) Diskussionen werden von der/dem LehrveranstaltungsleiterIn gut geleitet (Anregung von Beiträgen, Eingehen auf	trifft zu									trifft nicht zu	n=59	mw=1,5	md=1,0	s=0,9
2.15) Die/Der LehrveranstaltungsleiterIn gibt auf Beiträge von Studierenden hilfreiches Feedback.	trifft zu									trifft nicht zu	n=60	mw=1,6	md=1,0	s=0,9
2.16) Die/Der LehrveranstaltungsleiterIn verhält sich den Studierenden gegenüber freundlich, respektvoll und kooperativ.	trifft zu									trifft nicht zu	n=54	mw=1,2	md=1,0	s=0,5
2.17) Die/Der LehrveranstaltungsleiterIn geht auf Fragen und Interessen der Studierenden ausreichend ein.	trifft zu									trifft nicht zu	n=53	mw=1,5	md=1,0	s=0,6
2.19) Die/Der LehrveranstaltungsleiterIn ist ein/e gute/r Vortragende/r.	trifft zu									trifft nicht zu	n=6	mw=1,8	md=2,0	s=0,8
2.20) Die von der/dem LehrveranstaltungsleiterIn zur Verfügung gestellten Unterlagen (Folien, Skriptum,	trifft zu									trifft nicht zu	n=6	mw=1,5	md=1,5	s=0,5
2.21) Diskussionen werden von der/dem LehrveranstaltungsleiterIn gut geleitet (Anregung von Beiträgen, Eingehen auf	trifft zu									trifft nicht zu	n=49	mw=1,8	md=2,0	s=0,9

2.22) Die/Der LehrveranstaltungsleiterIn gibt auf Beiträge von Studierenden hilfreiches Feedback.	trifft zu					trifft nicht zu	n=49	mw=1,8	md=2,0	s=0,9
2.23) Die/Der LehrveranstaltungsleiterIn verhält sich den Studierenden gegenüber freundlich, respektvoll und kooperativ.	trifft zu					trifft nicht zu	n=2	mw=1,0	md=1,0	s=0,0
2.24) Die/Der LehrveranstaltungsleiterIn geht auf Fragen und Interessen der Studierenden ausreichend ein.	trifft zu					trifft nicht zu	n=2	mw=1,0	md=1,0	s=0,0
2.26) Die/Der LehrveranstaltungsleiterIn ist ein/e gute/r Vortragende/r.	trifft zu					trifft nicht zu	n=1	mw=1,0	md=1,0	s=0,0
2.27) Die von der/dem LehrveranstaltungsleiterIn zur Verfügung gestellten Unterlagen (Folien, Skriptum,	trifft zu					trifft nicht zu	n=1	mw=1,0	md=1,0	s=0,0
2.28) Diskussionen werden von der/dem LehrveranstaltungsleiterIn gut geleitet (Anregung von Beiträgen, Eingehen auf	trifft zu					trifft nicht zu	n=2	mw=1,0	md=1,0	s=0,0
2.29) Die/Der LehrveranstaltungsleiterIn gibt auf Beiträge von Studierenden hilfreiches Feedback.	trifft zu					trifft nicht zu	n=2	mw=1,0	md=1,0	s=0,0
2.30) Durch die Lehrveranstaltung haben sich meine studienrelevanten Kompetenzen erhöht.	trifft zu					trifft nicht zu	n=443	mw=2,0	md=2,0	s=1,0
2.31) Der inhaltliche Aufbau der Lehrveranstaltung ist gut strukturiert.	trifft zu					trifft nicht zu	n=442	mw=1,8	md=2,0	s=0,9
2.32) Ich erhalte ausreichend Hilfestellungen (mündliche Erläuterungen oder schriftliche Anleitungen) für die Bearbeitung von	trifft zu					trifft nicht zu	n=442	mw=1,7	md=1,0	s=0,8
2.33) Der Vorlesungsteil der VU bereitet angemessen auf die Übungs-Einheiten vor.	trifft zu					trifft nicht zu	n=438	mw=2,2	md=2,0	s=1,0
2.34) Es finden ausreichend Diskussionen statt.	trifft zu					trifft nicht zu	n=443	mw=1,7	md=1,0	s=0,9
2.35) Ich beteilige mich mit Wortbeiträgen an Diskussionen.	trifft zu					trifft nicht zu	n=439	mw=2,3	md=2,0	s=1,2
2.36) Die Lehrveranstaltung hat mich zur weiteren Beschäftigung mit den behandelten Themengebieten angeregt.	trifft zu					trifft nicht zu	n=443	mw=2,6	md=2,0	s=1,3
2.37) Für diese Lehrveranstaltung ist die Gruppengröße	zu groß					zu klein	n=442	mw=2,4	md=3,0	s=0,7
2.38) Der gesamte Arbeitsaufwand („Workload“) ist im Vergleich zu den ausgewiesenen ECTS-Punkten (1 ECTS = 25 Arbeitsstunden)	zu niedrig					zu hoch	n=443	mw=3,3	md=3,0	s=0,9