



# SPL016-FB4-17S

Erfasste Fragebögen = 757

## Auswertungsteil der geschlossenen Fragen

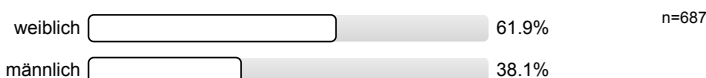
### Legende

Frage**text**

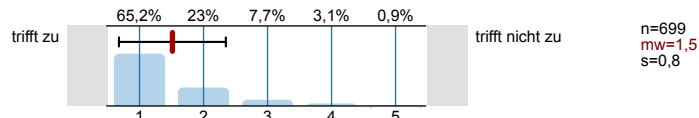


## 1. Universitätseinheitlicher Teil

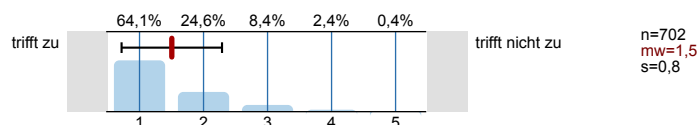
1.1) Geschlecht:



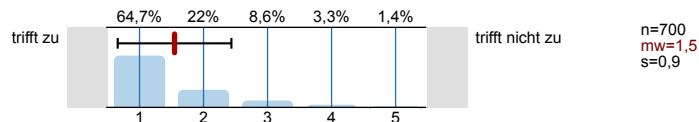
1.2) Die Inhalte der Lehrveranstaltung finde ich sehr interessant.



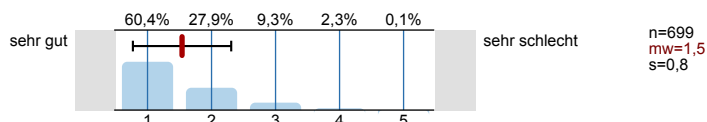
1.3) Die Lehrveranstaltung leistet für mich einen wichtigen Beitrag zur Erreichung der Studienziele.



1.4) Die/Den LehrveranstaltungsleiterIn empfinde ich als sehr motivierend.

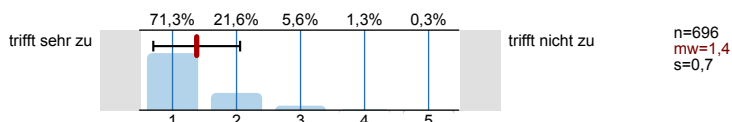


1.5) Gesamt gesehen halte ich die Lehrveranstaltung für

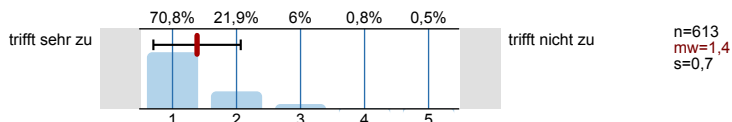


## 2. Fragen der Studienprogrammleitung

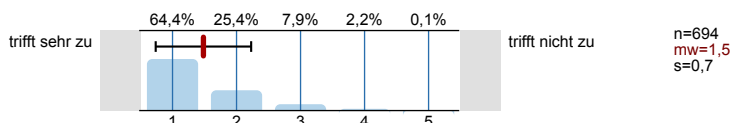
2.1) Es wurde in geeigneter Weise über Ziele, Inhalte, Methoden und Beurteilungskriterien informiert



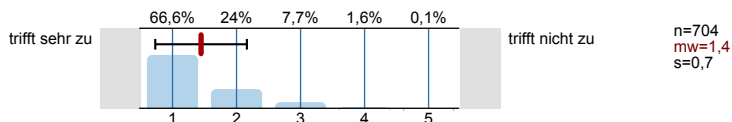
2.2) Die Inhalte und Methoden entsprechen der Beschreibung im KOVO



2.3) Die Lehrveranstaltung ist gut strukturiert



2.4) Die Lehrveranstaltung ist gut organisiert



2.5)	Mein Vorwissen, um der Lehrveranstaltung folgen zu können, ist ausreichend	trifft sehr zu		trifft nicht zu	n=694 mw=1,7 s=0,9
2.6)	Die durch die Lehrveranstaltung an mich gestellten Anforderungen sind	zu niedrig		zu hoch	n=695 mw=3 s=0,5
2.7)	Es finden ausreichend Diskussionen statt	trifft sehr zu		trifft nicht zu	n=708 mw=1,7 s=0,9
2.8)	Diskussionen werden gut geleitet (Anregung von Beiträgen, Eingehen auf Beiträge, Bremsen von VielrednerInnen)	trifft sehr zu		trifft nicht zu	n=700 mw=1,6 s=0,9
2.9)	Die behandelten Themen werden kritisch/von verschiedenen Seiten beleuchtet	trifft sehr zu		trifft nicht zu	n=701 mw=1,6 s=0,8
2.10)	Das Seminar regt zum selbständigen Denken und zur vertiefenden Auseinandersetzung mit dem Thema an	trifft sehr zu		trifft nicht zu	n=704 mw=1,5 s=0,8
2.11)	Auf Fragen und Beiträge der Studierenden wird adäquat eingegangen	trifft sehr zu		trifft nicht zu	n=695 mw=1,3 s=0,7
2.12)	Die Quellenangaben und Literaturempfehlungen ermöglichen eine selbständige Vertiefung in das Thema	trifft sehr zu		trifft nicht zu	n=684 mw=1,6 s=0,9
2.13)	<u>Nur bei Veranstaltungen mit eLearning:</u> Die angebotenen E-Learning-Anteile erleichtern mir die Aneignung und das Verständnis der Inhalte der Lehrveranstaltung	trifft sehr zu		trifft nicht zu	n=338 mw=1,7 s=1
2.14)	Mein Wissensstand ist nach der Veranstaltung wesentlich höher als vorher	trifft sehr zu		trifft nicht zu	n=696 mw=1,6 s=0,8
2.15)	Die Relevanz der behandelten Themen im Fachgebiet wurde vermittelt	trifft sehr zu		trifft nicht zu	n=693 mw=1,5 s=0,7
2.16)	Die Form der Leistungskontrolle (z.B. Prüfung, Referat, Seminararbeit etc.) ist adäquat	trifft sehr zu		trifft nicht zu	n=675 mw=1,4 s=0,7

# Profilinie

Zusammenstellung: SPL016-FB4-17S

Verwendete Werte in der Profillinie: Mittelwert

## 1. Universitätseinheitlicher Teil

1.2) Die Inhalte der Lehrveranstaltung finde ich sehr interessant.	trifft zu		trifft nicht zu	n=699	mw=1,5	md=1,0	s=0,8
1.3) Die Lehrveranstaltung leistet für mich einen wichtigen Beitrag zur Erreichung der Studienziele.	trifft zu		trifft nicht zu	n=702	mw=1,5	md=1,0	s=0,8
1.4) Die/Den LehrveranstaltungsleiterIn empfinde ich als sehr motivierend.	trifft zu		trifft nicht zu	n=700	mw=1,5	md=1,0	s=0,9
1.5) Gesamt gesehen halte ich die Lehrveranstaltung für	sehr gut		sehr schlecht	n=699	mw=1,5	md=1,0	s=0,8

## 2. Fragen der Studienprogrammleitung

2.1) Es wurde in geeigneter Weise über Ziele, Inhalte, Methoden und Beurteilungskriterien informiert	trifft sehr zu		trifft nicht zu	n=696	mw=1,4	md=1,0	s=0,7
2.2) Die Inhalte und Methoden entsprechen der Beschreibung im KOVO	trifft sehr zu		trifft nicht zu	n=613	mw=1,4	md=1,0	s=0,7
2.3) Die Lehrveranstaltung ist gut strukturiert	trifft sehr zu		trifft nicht zu	n=694	mw=1,5	md=1,0	s=0,7
2.4) Die Lehrveranstaltung ist gut organisiert	trifft sehr zu		trifft nicht zu	n=704	mw=1,4	md=1,0	s=0,7
2.5) Mein Vorwissen, um der Lehrveranstaltung folgen zu können, ist ausreichend	trifft sehr zu		trifft nicht zu	n=694	mw=1,7	md=1,0	s=0,9
2.6) Die durch die Lehrveranstaltung an mich gestellten Anforderungen sind	zu niedrig		zu hoch	n=695	mw=3,0	md=3,0	s=0,5
2.7) Es finden ausreichend Diskussionen statt	trifft sehr zu		trifft nicht zu	n=708	mw=1,7	md=1,0	s=0,9
2.8) Diskussionen werden gut geleitet (Anregung von Beiträgen, Eingehen auf Beiträge, Bremsen von VielrednerInnen)	trifft sehr zu		trifft nicht zu	n=700	mw=1,6	md=1,0	s=0,9
2.9) Die behandelten Themen werden kritisch/von verschiedenen Seiten beleuchtet	trifft sehr zu		trifft nicht zu	n=701	mw=1,6	md=1,0	s=0,8
2.10) Das Seminar regt zum selbständigen Denken und zur vertiefenden Auseinandersetzung mit dem Thema an	trifft sehr zu		trifft nicht zu	n=704	mw=1,5	md=1,0	s=0,8
2.11) Auf Fragen und Beiträge der Studierenden wird adäquat eingegangen	trifft sehr zu		trifft nicht zu	n=695	mw=1,3	md=1,0	s=0,7
2.12) Die Quellenangaben und Literaturempfehlungen ermöglichen eine selbständige Vertiefung in das Thema	trifft sehr zu		trifft nicht zu	n=684	mw=1,6	md=1,0	s=0,9
2.13) Nur bei Veranstaltungen mit eLearning: Die angebotenen E-Learning-Anteile erleichtern mir die Aneignung und das Verständnis der	trifft sehr zu		trifft nicht zu	n=338	mw=1,7	md=1,0	s=1,0
2.14) Mein Wissensstand ist nach der Veranstaltung wesentlich höher als vorher	trifft sehr zu		trifft nicht zu	n=696	mw=1,6	md=1,0	s=0,8
2.15) Die Relevanz der behandelten Themen im Fachgebiet wurde vermittelt	trifft sehr zu		trifft nicht zu	n=693	mw=1,5	md=1,0	s=0,7
2.16) Die Form der Leistungskontrolle (z.B. Prüfung, Referat, Seminararbeit etc.) ist adäquat	trifft sehr zu		trifft nicht zu	n=675	mw=1,4	md=1,0	s=0,7

## Auswertungsteil der offenen Fragen

---

### 3. Offene Frage

<sup>3.1)</sup> Weitere Rückmeldungen an die/den LV-LeiterIn zur LV

Es wird keine Auswertung angezeigt, da die Anzahl der Antworten zu gering ist.