



SPL014-FB1-17S

Erfasste Fragebögen = 966

Auswertungsteil der geschlossenen Fragen

Legende

Frage**text**

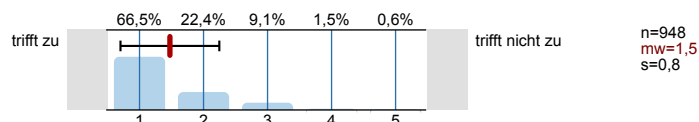


1. Universitätseinheitlicher Teil

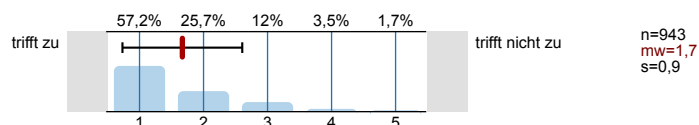
1.1) Geschlecht:



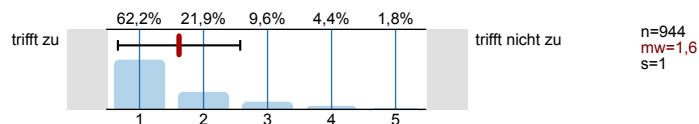
1.2) Die Inhalte der Lehrveranstaltung finde ich sehr interessant.



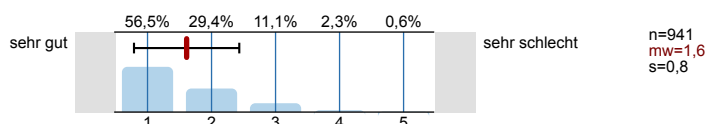
1.3) Die Lehrveranstaltung leistet für mich einen wichtigen Beitrag zur Erreichung der Studienziele.



1.4) Die/Den LehrveranstaltungsleiterIn empfinde ich als sehr motivierend.

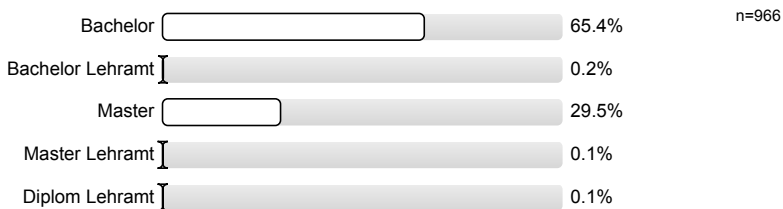


1.5) Gesamt gesehen halte ich die Lehrveranstaltung für

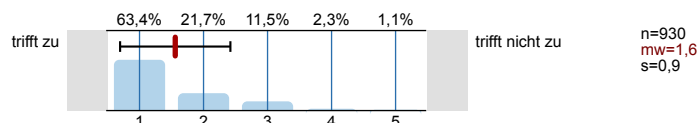


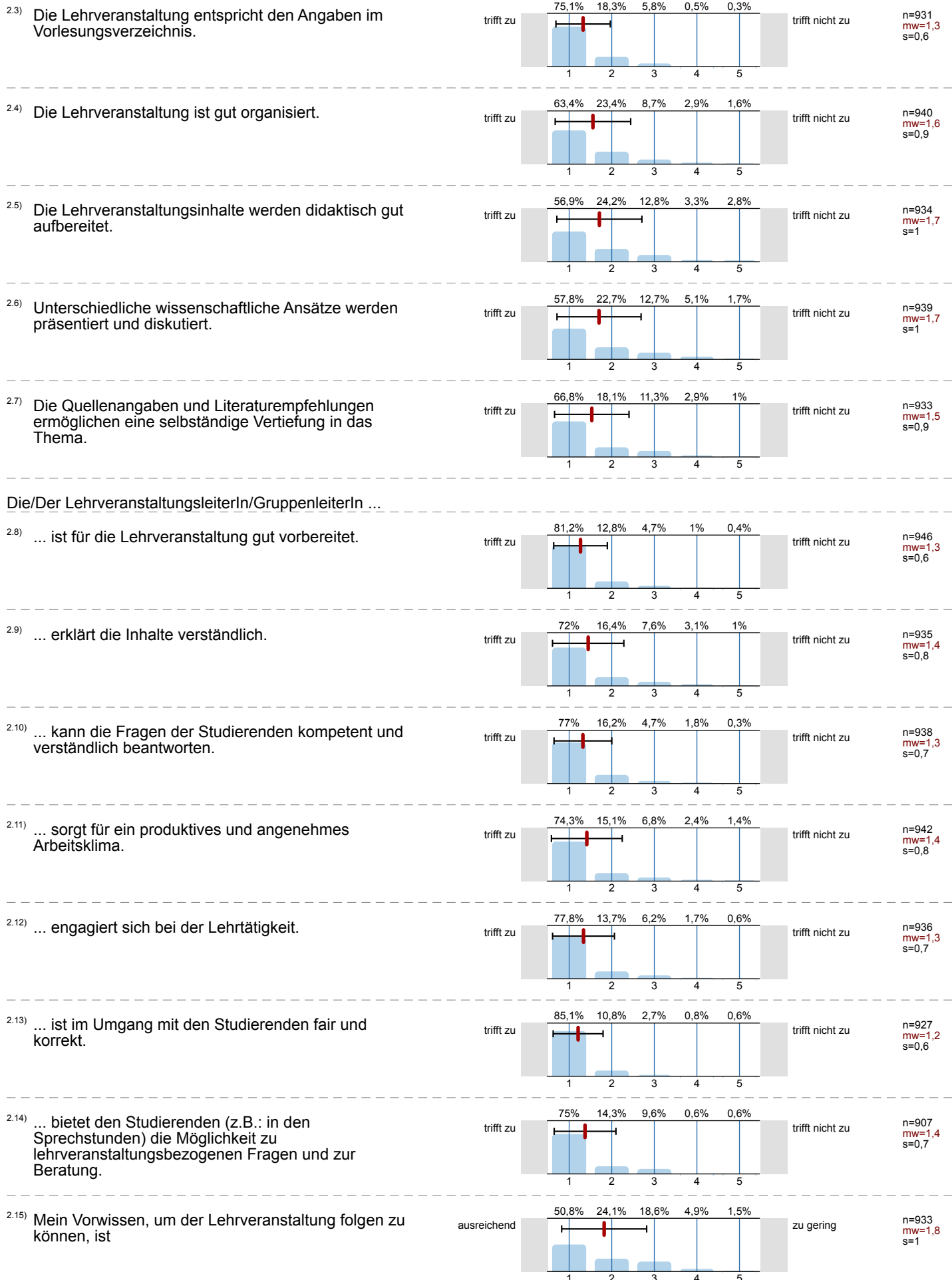
2. Studienspezifischer Fragenteil

2.1) Ich studiere:

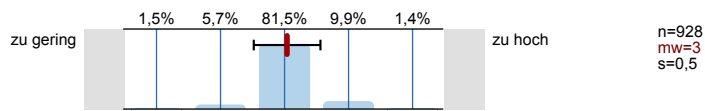


2.2) Es wurde in geeigneter Weise über Ziele, Inhalte, Methoden und Beurteilungskriterien informiert.

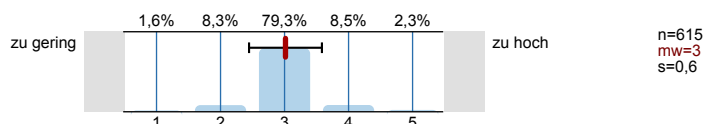




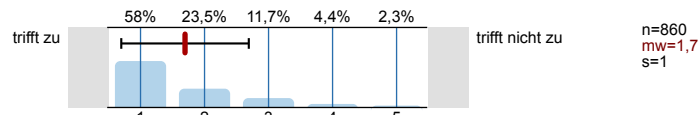
2.16) Die durch die Lehrveranstaltung an mich gestellten Anforderungen sind



2.17) Nur bei Vorlesungen: Die Geschwindigkeit des Vortrags ist

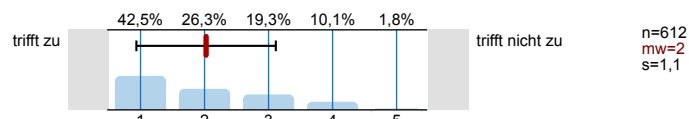


2.18) Ich habe viel durch die Lehrveranstaltung gelernt.

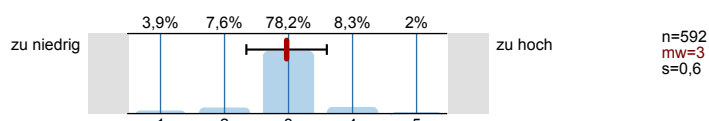


Die folgenden 5 Fragen bitte nur bei prüfungsimmanenten Lehrveranstaltungen beantworten.

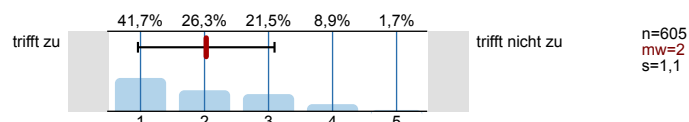
2.19) Ich wende ausreichend Zeit für die Vor- und Nachbereitung der Lehrveranstaltung auf.



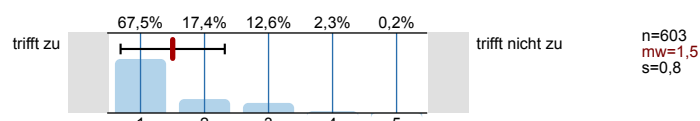
2.20) Der gesamte Arbeitsaufwand ("Workload") ist im Vergleich zu den curriculären Vorgaben (ECTS)



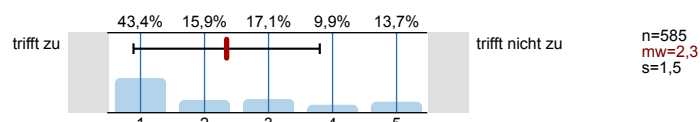
2.21) Ich selbst als StudentIn beteilige mich engagiert an der Lehrveranstaltung.



2.22) Die Form der Leistungskontrolle (z. B. Prüfung, Referat, Seminararbeit etc.) ist adäquat.



2.23) Ich habe im Laufe des Semesters Feedback über meine Leistung(en) bekommen.



Profillinie

Zusammenstellung: SPL014-FB1-17S

Verwendete Werte in der Profillinie: Mittelwert

1. Universitätseinheitlicher Teil

1.2) Die Inhalte der Lehrveranstaltung finde ich sehr interessant.	trifft zu		trifft nicht zu	n=948	mw=1,5	md=1,0	s=0,8
1.3) Die Lehrveranstaltung leistet für mich einen wichtigen Beitrag zur Erreichung der Studienziele.	trifft zu		trifft nicht zu	n=943	mw=1,7	md=1,0	s=0,9
1.4) Die/Den LehrveranstaltungsleiterIn empfinde ich als sehr motivierend.	trifft zu		trifft nicht zu	n=944	mw=1,6	md=1,0	s=1,0
1.5) Gesamt gesehen halte ich die Lehrveranstaltung für	sehr gut		sehr schlecht	n=941	mw=1,6	md=1,0	s=0,8

2. Studienspezifischer Fragenteil

2.2) Es wurde in geeigneter Weise über Ziele, Inhalte, Methoden und Beurteilungskriterien informiert.	trifft zu		trifft nicht zu	n=930	mw=1,6	md=1,0	s=0,9
2.3) Die Lehrveranstaltung entspricht den Angaben im Vorlesungsverzeichnis.	trifft zu		trifft nicht zu	n=931	mw=1,3	md=1,0	s=0,6
2.4) Die Lehrveranstaltung ist gut organisiert.	trifft zu		trifft nicht zu	n=940	mw=1,6	md=1,0	s=0,9
2.5) Die Lehrveranstaltungsinhalte werden didaktisch gut aufbereitet.	trifft zu		trifft nicht zu	n=934	mw=1,7	md=1,0	s=1,0
2.6) Unterschiedliche wissenschaftliche Ansätze werden präsentiert und diskutiert.	trifft zu		trifft nicht zu	n=939	mw=1,7	md=1,0	s=1,0
2.7) Die Quellenangaben und Literaturrempfehlungen ermöglichen eine selbständige Vertiefung in das Thema.	trifft zu		trifft nicht zu	n=933	mw=1,5	md=1,0	s=0,9
2.8) ... ist für die Lehrveranstaltung gut vorbereitet.	trifft zu		trifft nicht zu	n=946	mw=1,3	md=1,0	s=0,6
2.9) ... erklärt die Inhalte verständlich.	trifft zu		trifft nicht zu	n=935	mw=1,4	md=1,0	s=0,8
2.10) ... kann die Fragen der Studierenden kompetent und verständlich beantworten.	trifft zu		trifft nicht zu	n=938	mw=1,3	md=1,0	s=0,7
2.11) ... sorgt für ein produktives und angenehmes Arbeitsklima.	trifft zu		trifft nicht zu	n=942	mw=1,4	md=1,0	s=0,8
2.12) ... engagiert sich bei der Lehrtätigkeit.	trifft zu		trifft nicht zu	n=936	mw=1,3	md=1,0	s=0,7
2.13) ... ist im Umgang mit den Studierenden fair und korrekt.	trifft zu		trifft nicht zu	n=927	mw=1,2	md=1,0	s=0,6
2.14) ... bietet den Studierenden (z.B.: in den Sprechstunden) die Möglichkeit zu lehrveranstaltungsbezogenen Fragen und zur Mein Vorwissen, um der Lehrveranstaltung folgen zu können, ist	trifft zu		trifft nicht zu	n=907	mw=1,4	md=1,0	s=0,7
2.15) Mein Vorwissen, um der Lehrveranstaltung folgen zu können, ist	ausreichend		zu gering	n=933	mw=1,8	md=1,0	s=1,0
2.16) Die durch die Lehrveranstaltung an mich gestellten Anforderungen sind	zu gering		zu hoch	n=928	mw=3,0	md=3,0	s=0,5
2.17) Nur bei Vorlesungen: Die Geschwindigkeit des Vortrags ist	zu gering		zu hoch	n=615	mw=3,0	md=3,0	s=0,6
2.18) Ich habe viel durch die Lehrveranstaltung gelernt.	trifft zu		trifft nicht zu	n=860	mw=1,7	md=1,0	s=1,0
2.19) Ich wende ausreichend Zeit für die Vor- und Nachbereitung der Lehrveranstaltung auf.	trifft zu		trifft nicht zu	n=612	mw=2,0	md=2,0	s=1,1

2.20) Der gesamte Arbeitsaufwand ("Workload") ist im Vergleich zu den curriculären Vorgaben (ECTS)	zu niedrig				zu hoch	n=592	mw=3,0	md=3,0	s=0,6
2.21) Ich selbst als StudentIn beteilige mich engagiert an der Lehrveranstaltung.	trifft zu				trifft nicht zu	n=605	mw=2,0	md=2,0	s=1,1
2.22) Die Form der Leistungskontrolle (z. B. Prüfung, Referat, Seminararbeit etc.) ist adäquat.	trifft zu				trifft nicht zu	n=603	mw=1,5	md=1,0	s=0,8
2.23) Ich habe im Laufe des Semesters Feedback über meine Leistung(en) bekommen.	trifft zu				trifft nicht zu	n=585	mw=2,3	md=2,0	s=1,5

Auswertungsteil der offenen Fragen

3. Offene Fragen

^{3.1)} Was gefällt Ihnen besonders gut an der Lehrveranstaltung?

Es wird keine Auswertung angezeigt, da die Anzahl der Antworten zu gering ist.

^{3.2)} Welche Verbesserungsvorschläge für die Lehrveranstaltung haben Sie?

Es wird keine Auswertung angezeigt, da die Anzahl der Antworten zu gering ist.