



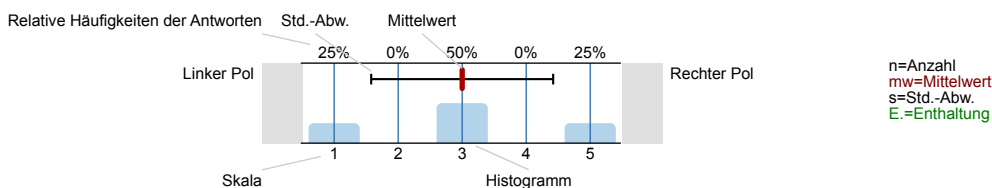
SPL013-FB1-17S

Erfasste Fragebögen = 1464

Auswertungsteil der geschlossenen Fragen

Legende

Frage**text**

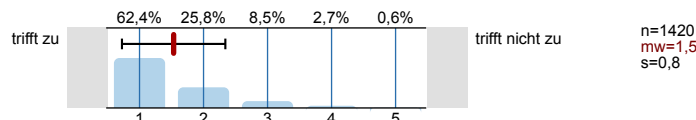


1. Universitätseinheitlicher Teil

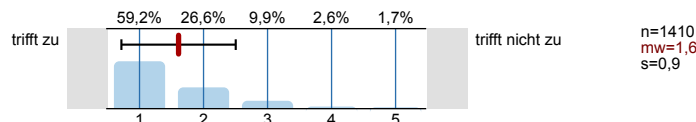
1.1) Geschlecht:



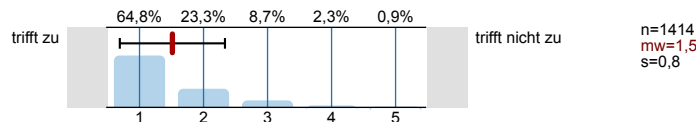
1.2) Die Inhalte der Lehrveranstaltung finde ich sehr interessant.



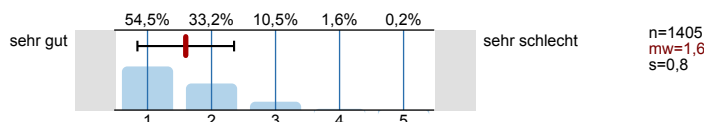
1.3) Die Lehrveranstaltung leistet für mich einen wichtigen Beitrag zur Erreichung der Studienziele.



1.4) Die/Den LehrveranstaltungsleiterIn empfinde ich als sehr motivierend.

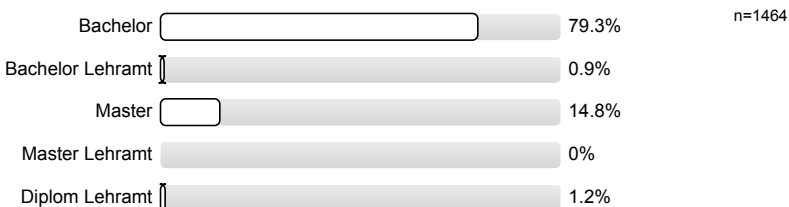


1.5) Gesamt gesehen halte ich die Lehrveranstaltung für

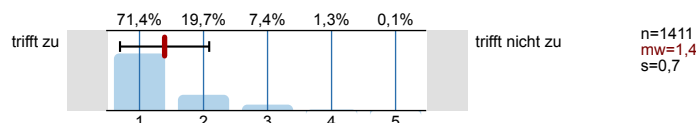


2. Studienspezifischer Fragenteil

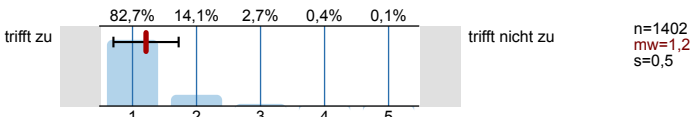
2.1) Ich studiere:



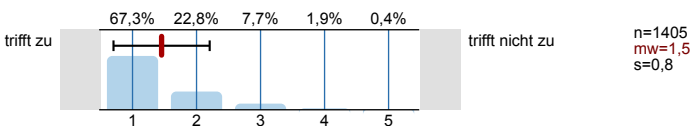
2.2) Es wurde in geeigneter Weise über Ziele, Inhalte, Methoden und Beurteilungskriterien informiert.



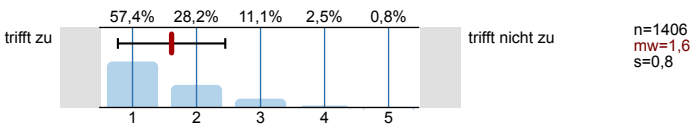
2.3) Die Lehrveranstaltung entspricht den Angaben im Vorlesungsverzeichnis.



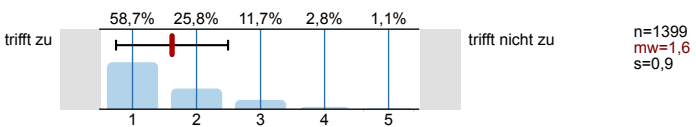
2.4) Die Lehrveranstaltung ist gut organisiert.



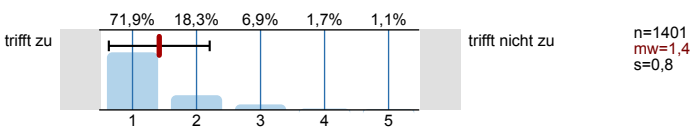
2.5) Die Lehrveranstaltungsinhalte werden didaktisch gut aufbereitet.



2.6) Unterschiedliche wissenschaftliche Ansätze werden präsentiert und diskutiert.

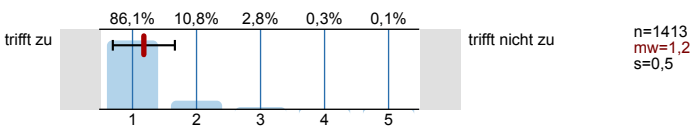


2.7) Die Quellenangaben und Literaturempfehlungen ermöglichen eine selbständige Vertiefung in das Thema.

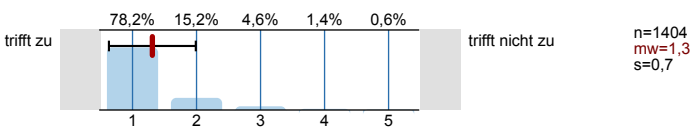


Die/Der LehrveranstaltungsleiterIn/GruppenleiterIn ...

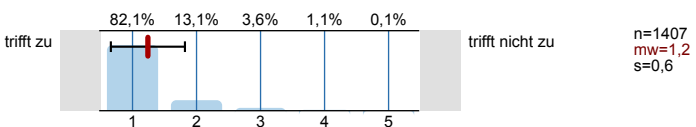
2.8) ... ist für die Lehrveranstaltung gut vorbereitet.



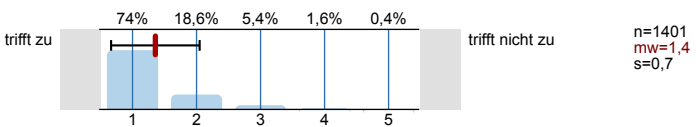
2.9) ... erklärt die Inhalte verständlich.



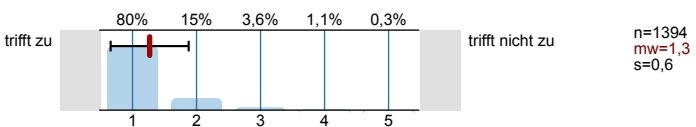
2.10) ... kann die Fragen der Studierenden kompetent und verständlich beantworten.



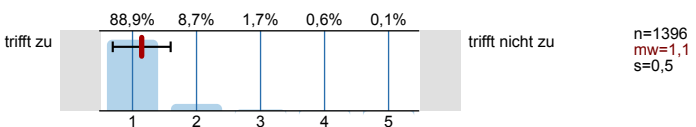
2.11) ... sorgt für ein produktives und angenehmes Arbeitsklima.



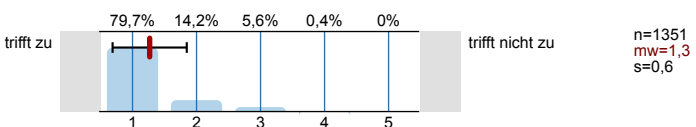
2.12) ... engagiert sich bei der Lehrtätigkeit.



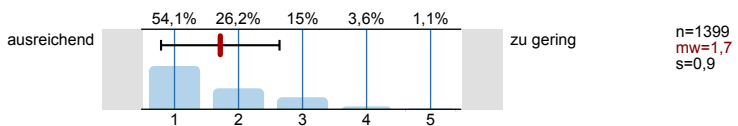
2.13) ... ist im Umgang mit den Studierenden fair und korrekt.



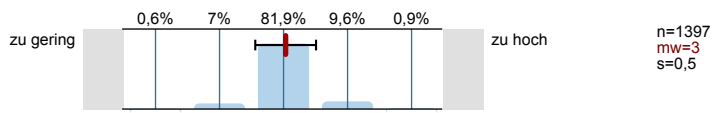
2.14) ... bietet den Studierenden (z.B.: in den Sprechstunden) die Möglichkeit zu lehrveranstaltungsbezogenen Fragen und zur Beratung.



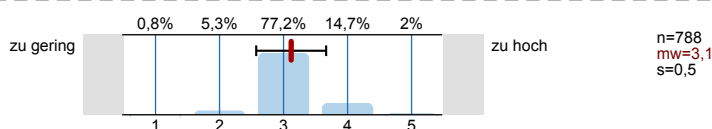
2.15) Mein Vorwissen, um der Lehrveranstaltung folgen zu können, ist



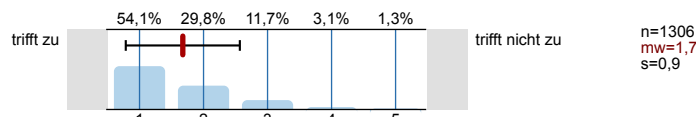
2.16) Die durch die Lehrveranstaltung an mich gestellten Anforderungen sind



2.17) Nur bei Vorlesungen: Die Geschwindigkeit des Vortrags ist

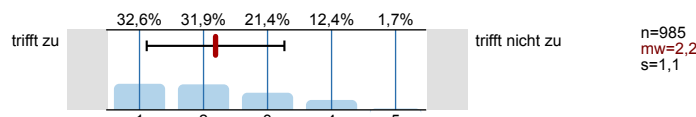


2.18) Ich habe viel durch die Lehrveranstaltung gelernt.

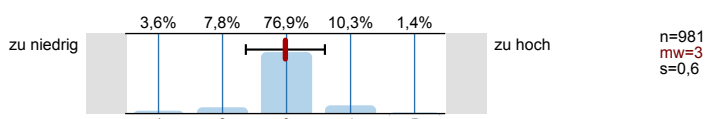


Die folgenden 5 Fragen bitte nur bei prüfungsimmanenten Lehrveranstaltungen beantworten.

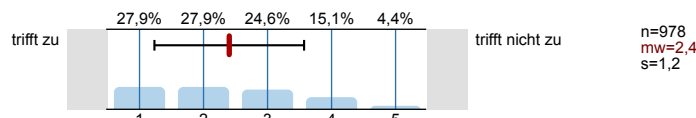
2.19) Ich wende ausreichend Zeit für die Vor- und Nachbereitung der Lehrveranstaltung auf.



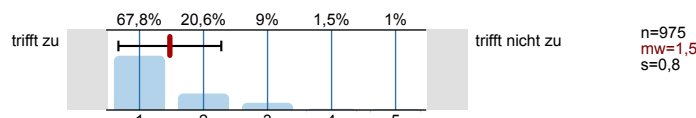
2.20) Der gesamte Arbeitsaufwand ("Workload") ist im Vergleich zu den curriculären Vorgaben (ECTS)



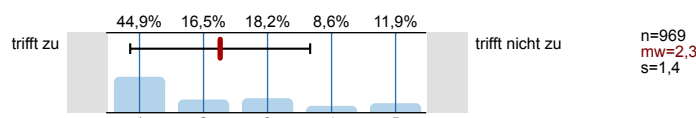
2.21) Ich selbst als StudentIn beteilige mich engagiert an der Lehrveranstaltung.



2.22) Die Form der Leistungskontrolle (z. B. Prüfung, Referat, Seminararbeit etc.) ist adäquat.



2.23) Ich habe im Laufe des Semesters Feedback über meine Leistung(en) bekommen.



Profillinie

Zusammenstellung: SPL013-FB1-17S

Verwendete Werte in der Profillinie: Mittelwert

1. Universitätseinheitlicher Teil

| | | | | | | | |
|--|-----------|--|-----------------|--------|--------|--------|-------|
| 1.2) Die Inhalte der Lehrveranstaltung finde ich sehr interessant. | trifft zu | | trifft nicht zu | n=1420 | mw=1,5 | md=1,0 | s=0,8 |
| 1.3) Die Lehrveranstaltung leistet für mich einen wichtigen Beitrag zur Erreichung der Studienziele. | trifft zu | | trifft nicht zu | n=1410 | mw=1,6 | md=1,0 | s=0,9 |
| 1.4) Die/Den LehrveranstaltungsleiterIn empfinde ich als sehr motivierend. | trifft zu | | trifft nicht zu | n=1414 | mw=1,5 | md=1,0 | s=0,8 |
| 1.5) Gesamt gesehen halte ich die Lehrveranstaltung für | sehr gut | | sehr schlecht | n=1405 | mw=1,6 | md=1,0 | s=0,8 |

2. Studienspezifischer Fragenteil

| | | | | | | | |
|---|-------------|--|-----------------|--------|--------|--------|-------|
| 2.2) Es wurde in geeigneter Weise über Ziele, Inhalte, Methoden und Beurteilungskriterien informiert. | trifft zu | | trifft nicht zu | n=1411 | mw=1,4 | md=1,0 | s=0,7 |
| 2.3) Die Lehrveranstaltung entspricht den Angaben im Vorlesungsverzeichnis. | trifft zu | | trifft nicht zu | n=1402 | mw=1,2 | md=1,0 | s=0,5 |
| 2.4) Die Lehrveranstaltung ist gut organisiert. | trifft zu | | trifft nicht zu | n=1405 | mw=1,5 | md=1,0 | s=0,8 |
| 2.5) Die Lehrveranstaltungsinhalte werden didaktisch gut aufbereitet. | trifft zu | | trifft nicht zu | n=1406 | mw=1,6 | md=1,0 | s=0,8 |
| 2.6) Unterschiedliche wissenschaftliche Ansätze werden präsentiert und diskutiert. | trifft zu | | trifft nicht zu | n=1399 | mw=1,6 | md=1,0 | s=0,9 |
| 2.7) Die Quellenangaben und Literaturrempfehlungen ermöglichen eine selbständige Vertiefung in das Thema. | trifft zu | | trifft nicht zu | n=1401 | mw=1,4 | md=1,0 | s=0,8 |
| 2.8) ... ist für die Lehrveranstaltung gut vorbereitet. | trifft zu | | trifft nicht zu | n=1413 | mw=1,2 | md=1,0 | s=0,5 |
| 2.9) ... erklärt die Inhalte verständlich. | trifft zu | | trifft nicht zu | n=1404 | mw=1,3 | md=1,0 | s=0,7 |
| 2.10) ... kann die Fragen der Studierenden kompetent und verständlich beantworten. | trifft zu | | trifft nicht zu | n=1407 | mw=1,2 | md=1,0 | s=0,6 |
| 2.11) ... sorgt für ein produktives und angenehmes Arbeitsklima. | trifft zu | | trifft nicht zu | n=1401 | mw=1,4 | md=1,0 | s=0,7 |
| 2.12) ... engagiert sich bei der Lehrtätigkeit. | trifft zu | | trifft nicht zu | n=1394 | mw=1,3 | md=1,0 | s=0,6 |
| 2.13) ... ist im Umgang mit den Studierenden fair und korrekt. | trifft zu | | trifft nicht zu | n=1396 | mw=1,1 | md=1,0 | s=0,5 |
| 2.14) ... bietet den Studierenden (z.B.: in den Sprechstunden) die Möglichkeit zu lehrveranstaltungsbezogenen Fragen und zur Mein Vorwissen, um der Lehrveranstaltung folgen zu können, ist | ausreichend | | zu gering | n=1399 | mw=1,7 | md=1,0 | s=0,9 |
| 2.16) Die durch die Lehrveranstaltung an mich gestellten Anforderungen sind | zu gering | | zu hoch | n=1397 | mw=3,0 | md=3,0 | s=0,5 |
| 2.17) <u>Nur bei Vorlesungen:</u> Die Geschwindigkeit des Vortrags ist | zu gering | | zu hoch | n=788 | mw=3,1 | md=3,0 | s=0,5 |
| 2.18) Ich habe viel durch die Lehrveranstaltung gelernt. | trifft zu | | trifft nicht zu | n=1306 | mw=1,7 | md=1,0 | s=0,9 |
| 2.19) Ich wende ausreichend Zeit für die Vor- und Nachbereitung der Lehrveranstaltung auf. | trifft zu | | trifft nicht zu | n=985 | mw=2,2 | md=2,0 | s=1,1 |

| | | | | | | | | | |
|--|------------|--|--|--|-----------------|-------|--------|--------|-------|
| 2.20) Der gesamte Arbeitsaufwand ("Workload") ist im Vergleich zu den curriculären Vorgaben (ECTS) | zu niedrig | | | | zu hoch | n=981 | mw=3,0 | md=3,0 | s=0,6 |
| 2.21) Ich selbst als StudentIn beteilige mich engagiert an der Lehrveranstaltung. | trifft zu | | | | trifft nicht zu | n=978 | mw=2,4 | md=2,0 | s=1,2 |
| 2.22) Die Form der Leistungskontrolle (z. B. Prüfung, Referat, Seminararbeit etc.) ist adäquat. | trifft zu | | | | trifft nicht zu | n=975 | mw=1,5 | md=1,0 | s=0,8 |
| 2.23) Ich habe im Laufe des Semesters Feedback über meine Leistung(en) bekommen. | trifft zu | | | | trifft nicht zu | n=969 | mw=2,3 | md=2,0 | s=1,4 |

Auswertungsteil der offenen Fragen

3. Offene Fragen

^{3.1)} Was gefällt Ihnen besonders gut an der Lehrveranstaltung?

Es wird keine Auswertung angezeigt, da die Anzahl der Antworten zu gering ist.

^{3.2)} Welche Verbesserungsvorschläge für die Lehrveranstaltung haben Sie?

Es wird keine Auswertung angezeigt, da die Anzahl der Antworten zu gering ist.