



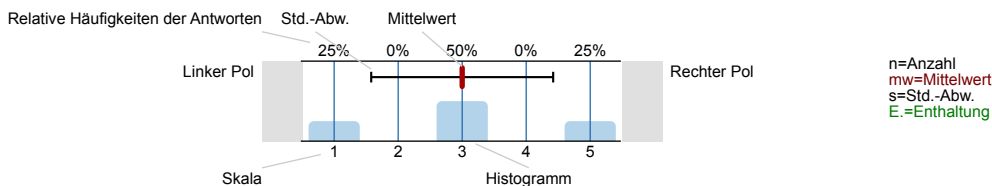
SPL011-FB2-17S

Erfasste Fragebögen = 1154

Auswertungsteil der geschlossenen Fragen

Legende

Frage**text**

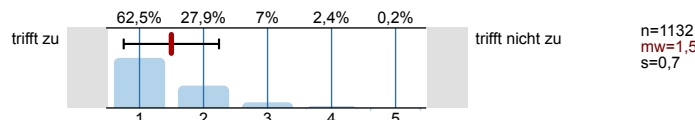


1. Universitätseinheitlicher Teil

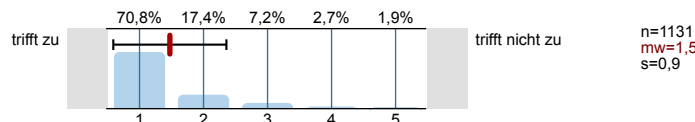
1.1) Geschlecht:



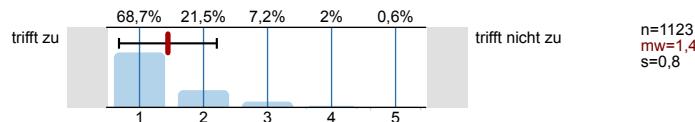
1.2) Die Inhalte der Lehrveranstaltung finde ich sehr interessant.



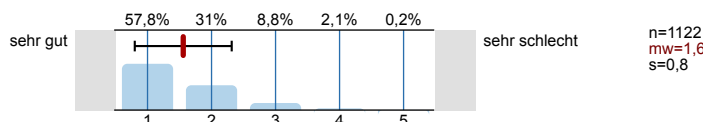
1.3) Die Lehrveranstaltung leistet für mich einen wichtigen Beitrag zur Erreichung der Studienziele.



1.4) Die/Den LehrveranstaltungsleiterIn empfinde ich als sehr motivierend.



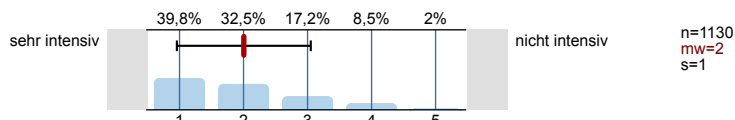
1.5) Gesamt gesehen halte ich die Lehrveranstaltung für



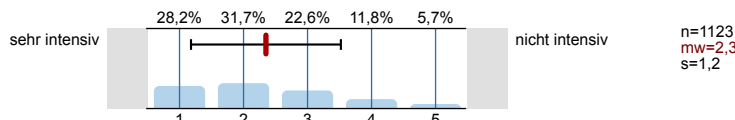
2. Studienspezifischer Fragenteil

Wie intensiv wird in dieser LV an den vorgegebenen sprachlichen Aspekten gearbeitet?

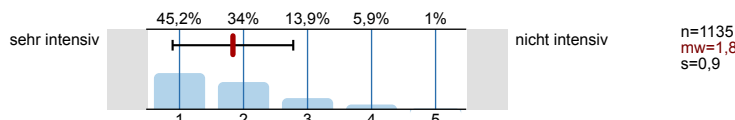
2.1) Leseverstehen



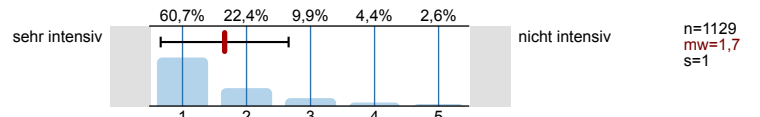
2.2) Hörverstehen



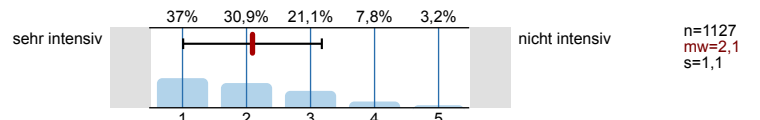
2.3) Wortschatz



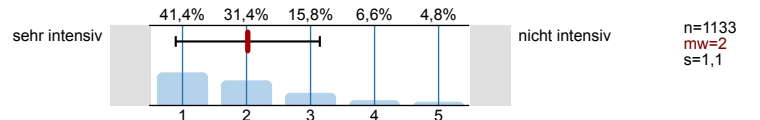
2.4) Grammatikalische Strukturen



2.5) Schreiben

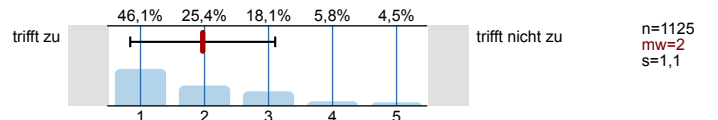


2.6) Sprechen

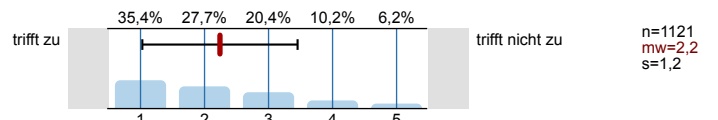


Konnten Sie sich in folgenden Bereichen verbessern?

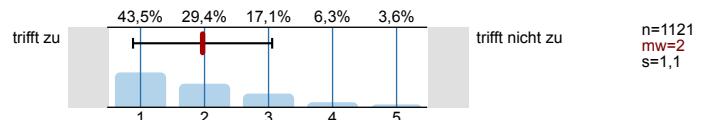
2.7) Leseverständnis



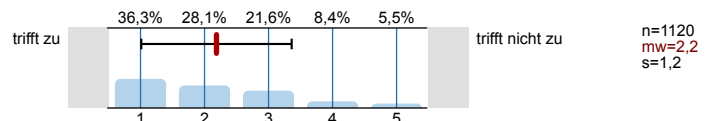
2.8) Hörverständnis



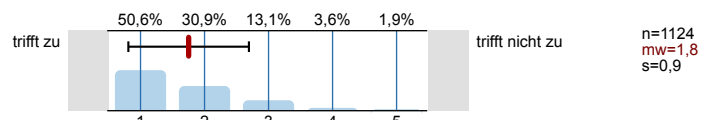
2.9) Schriftlicher Ausdruck



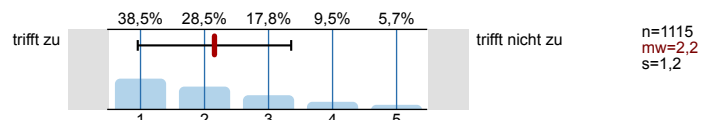
2.10) Aussprache



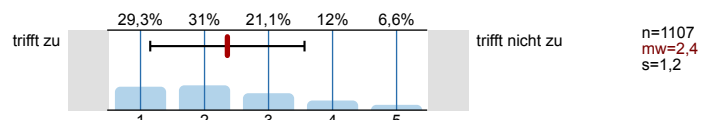
2.11) Wortschatz



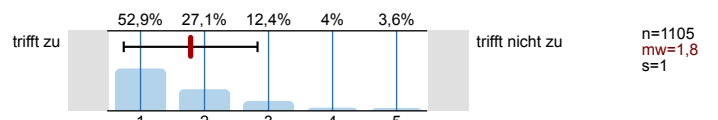
2.12) Small Talk



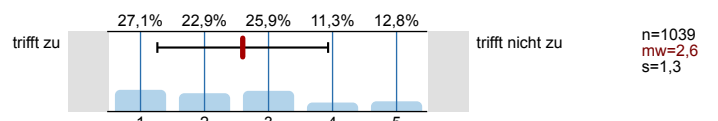
2.13) Diskussionen/Verhandlungen



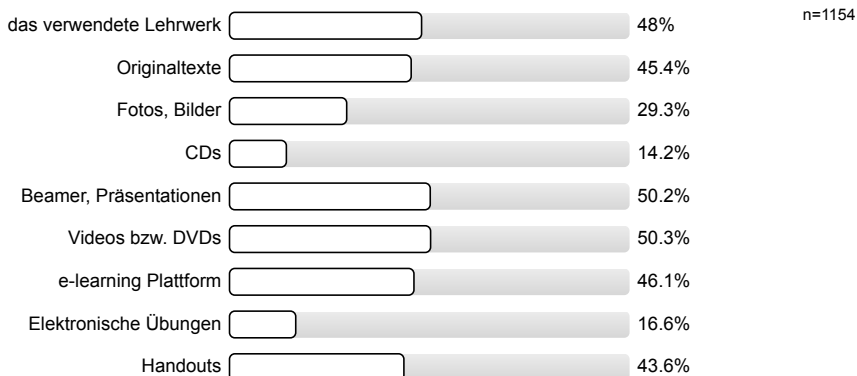
2.14) Grammatik, Rechtschreibung



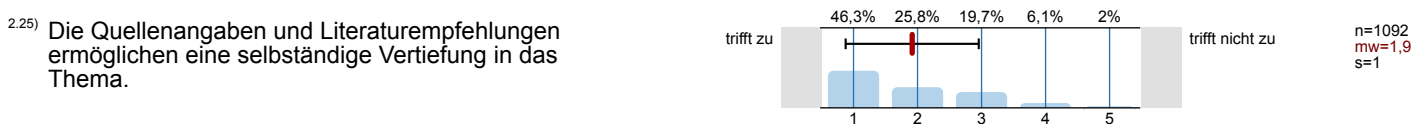
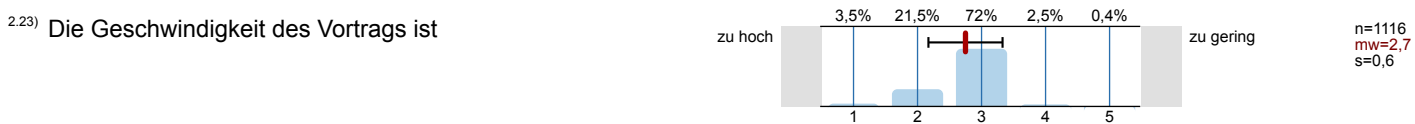
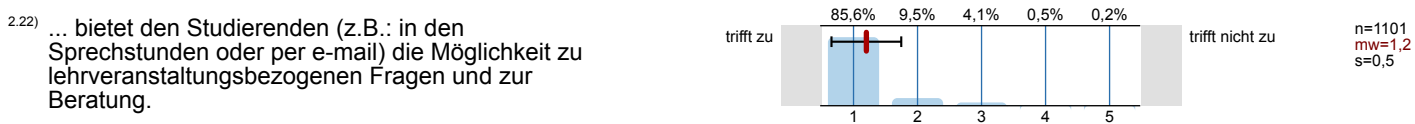
2.15) Übersetzen von Texten



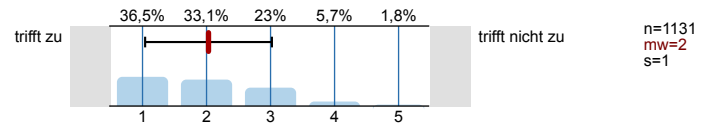
2.17) Welche von den folgenden Medien und Materialien - falls in der LV eingesetzt - sind für Sie förderlich?



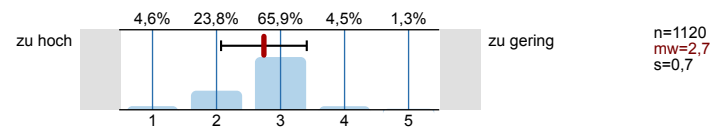
Die/Der LehrveranstaltungsleiterIn/GruppenleiterIn ...



2.28) Ich wende ausreichend Zeit für die Vor- und Nachbereitung der Lehrveranstaltung auf.



2.29) Die durch die Lehrveranstaltung an mich gestellten Anforderungen sind







Profillinie


















Zusammenstellung: SPL011-FB2-17S

Verwendete Werte in der Profillinie: Mittelwert

1. Universitätseinheitlicher Teil

1.2) Die Inhalte der Lehrveranstaltung finde ich sehr interessant.	trifft zu		trifft nicht zu	n=1132	mw=1,5	md=1,0	s=0,7
1.3) Die Lehrveranstaltung leistet für mich einen wichtigen Beitrag zur Erreichung der Studienziele.	trifft zu		trifft nicht zu	n=1131	mw=1,5	md=1,0	s=0,9
1.4) Die/Den LehrveranstaltungsleiterIn empfinde ich als sehr motivierend.	trifft zu		trifft nicht zu	n=1123	mw=1,4	md=1,0	s=0,8
1.5) Gesamt gesehen halte ich die Lehrveranstaltung für	sehr gut		sehr schlecht	n=1122	mw=1,6	md=1,0	s=0,8

2. Studienspezifischer Fragenteil

2.1) Leseverstehen	sehr intensiv		nicht intensiv	n=1130	mw=2,0	md=2,0	s=1,0
2.2) Hörverstehen	sehr intensiv		nicht intensiv	n=1123	mw=2,3	md=2,0	s=1,2
2.3) Wortschatz	sehr intensiv		nicht intensiv	n=1135	mw=1,8	md=2,0	s=0,9
2.4) Grammatikalische Strukturen	sehr intensiv		nicht intensiv	n=1129	mw=1,7	md=1,0	s=1,0
2.5) Schreiben	sehr intensiv		nicht intensiv	n=1127	mw=2,1	md=2,0	s=1,1
2.6) Sprechen	sehr intensiv		nicht intensiv	n=1133	mw=2,0	md=2,0	s=1,1
2.7) Leseverständnis	trifft zu		trifft nicht zu	n=1125	mw=2,0	md=2,0	s=1,1
2.8) Hörverständnis	trifft zu		trifft nicht zu	n=1121	mw=2,2	md=2,0	s=1,2
2.9) Schriftlicher Ausdruck	trifft zu		trifft nicht zu	n=1121	mw=2,0	md=2,0	s=1,1
2.10) Aussprache	trifft zu		trifft nicht zu	n=1120	mw=2,2	md=2,0	s=1,2
2.11) Wortschatz	trifft zu		trifft nicht zu	n=1124	mw=1,8	md=1,0	s=0,9
2.12) Small Talk	trifft zu		trifft nicht zu	n=1115	mw=2,2	md=2,0	s=1,2
2.13) Diskussionen/Verhandlungen	trifft zu		trifft nicht zu	n=1107	mw=2,4	md=2,0	s=1,2
2.14) Grammatik, Rechtschreibung	trifft zu		trifft nicht zu	n=1105	mw=1,8	md=1,0	s=1,0
2.15) Übersetzen von Texten	trifft zu		trifft nicht zu	n=1039	mw=2,6	md=2,0	s=1,3
2.18) ... ist für die Lehrveranstaltung gut vorbereitet.	trifft zu		trifft nicht zu	n=1125	mw=1,2	md=1,0	s=0,6
2.19) ... erklärt die Inhalte verständlich.	trifft zu		trifft nicht zu	n=1132	mw=1,3	md=1,0	s=0,7
2.20) ... sorgt für ein produktives und angenehmes Arbeitsklima.	trifft zu		trifft nicht zu	n=1132	mw=1,3	md=1,0	s=0,6

2.21) ... ist im Umgang mit den Studierenden fair und korrekt.	trifft zu							trifft nicht zu	n=1129	mw=1,2	md=1,0	s=0,5
2.22) ... bietet den Studierenden (z.B.: in den Sprechstunden oder per e-mail) die Möglichkeit zu lehrveranstaltungsbezogenen Fragen und	trifft zu							trifft nicht zu	n=1101	mw=1,2	md=1,0	s=0,5
2.23) Die Geschwindigkeit des Vortrags ist	zu hoch							zu gering	n=1116	mw=2,7	md=3,0	s=0,6
2.24) Es wurde in geeigneter Weise über Ziele, Inhalte, Methoden und Beurteilungskriterien informiert.	trifft zu							trifft nicht zu	n=1120	mw=1,5	md=1,0	s=0,8
2.25) Die Quellenangaben und Literaturempfehlungen ermöglichen eine selbständige Vertiefung in das Thema.	trifft zu							trifft nicht zu	n=1092	mw=1,9	md=2,0	s=1,0
2.26) Ich habe im Laufe des Semesters Feedback über meine Leistung(en) bekommen.	trifft zu							trifft nicht zu	n=1120	mw=1,7	md=1,0	s=1,0
2.27) Ich selbst als StudentIn beteilige mich engagiert an der Lehrveranstaltung.	trifft zu							trifft nicht zu	n=1129	mw=1,8	md=2,0	s=0,9
2.28) Ich wende ausreichend Zeit für die Vor- und Nachbereitung der Lehrveranstaltung auf.	trifft zu							trifft nicht zu	n=1131	mw=2,0	md=2,0	s=1,0
2.29) Die durch die Lehrveranstaltung an mich gestellten Anforderungen sind	zu hoch							zu gering	n=1120	mw=2,7	md=3,0	s=0,7

Auswertungsteil der offenen Fragen

2. Studienspezifischer Fragenteil

^{2.16)} Wenn Sie sich nicht verbessern konnten, warum?

Es wird keine Auswertung angezeigt, da die Anzahl der Antworten zu gering ist.

3. Offene Fragen

^{3.1)} Was gefällt Ihnen besonders gut an der Lehrveranstaltung?

Es wird keine Auswertung angezeigt, da die Anzahl der Antworten zu gering ist.

^{3.2)} Welche Verbesserungsvorschläge für die Lehrveranstaltung haben Sie?

Es wird keine Auswertung angezeigt, da die Anzahl der Antworten zu gering ist.