



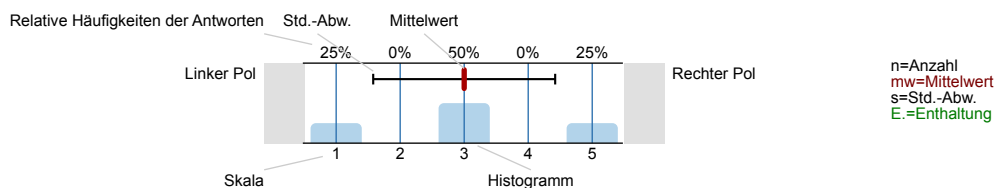
SPL010-FB2-17S

Erfasste Fragebögen = 4992

Auswertungsteil der geschlossenen Fragen

Legende

Fragestext

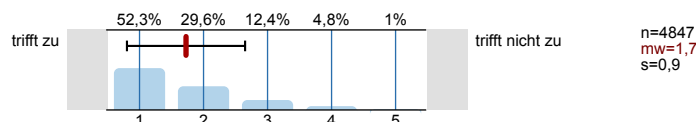


1. Universitätseinheitlicher Teil

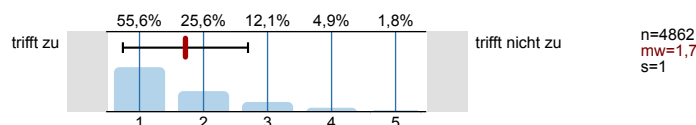
1.1) Geschlecht:



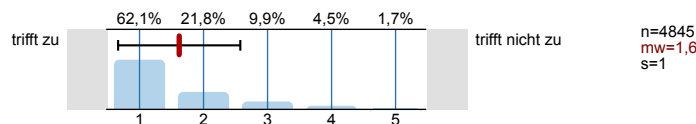
1.2) Die Inhalte der Lehrveranstaltung finde ich sehr interessant.



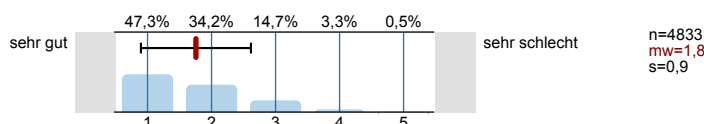
1.3) Die Lehrveranstaltung leistet für mich einen wichtigen Beitrag zur Erreichung der Studienziele.



1.4) Die/Den LehrveranstaltungsleiterIn empfinde ich als sehr motivierend.



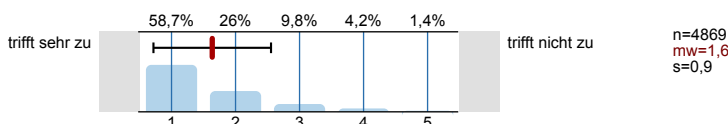
1.5) Gesamt gesehen halte ich die Lehrveranstaltung für



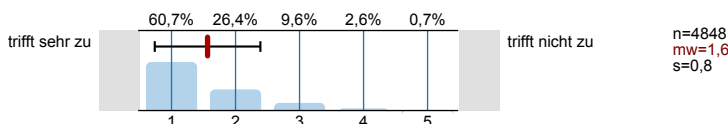
2. Fragen der Studienprogrammleitung

Zur Lehrveranstaltung

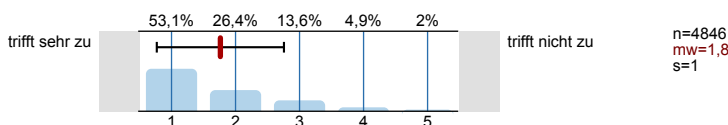
2.1) Der inhaltliche Aufbau der Lehrveranstaltung ist klar und nachvollziehbar.



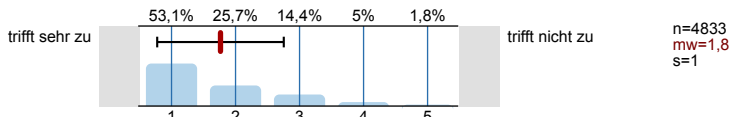
2.2) Die Relevanz der behandelten Themen im Fachgebiet wurde vermittelt.



2.3) Die Lehrveranstaltung regt zu einer vertiefenden Auseinandersetzung mit dem Thema an.

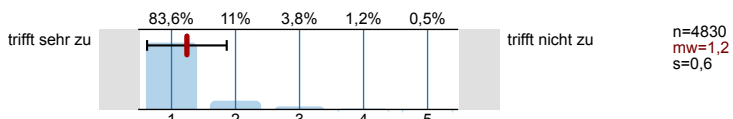


2.4) Unterschiedliche theoretische und methodische Ansätze werden präsentiert und diskutiert.

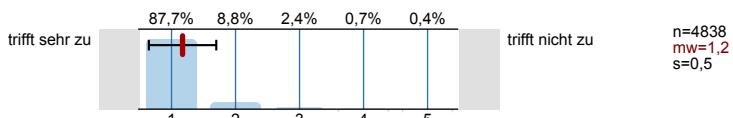


Zur/zum LehrveranstaltungsleiterIn

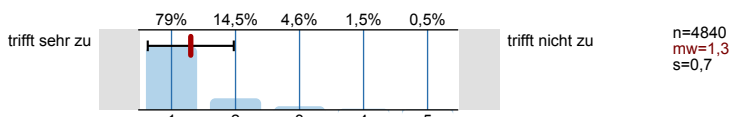
2.5) Die/Der LehrveranstaltungsleiterIn ist freundlich, kooperativ und aufgeschlossen.



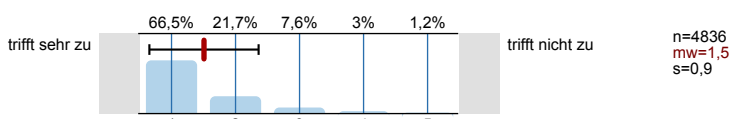
2.6) Die/Der LehrveranstaltungsleiterIn steht für Fragen zur Verfügung.



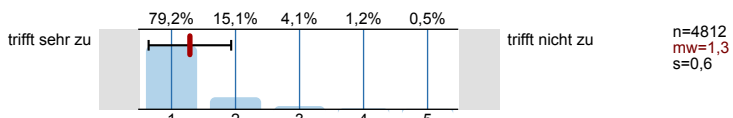
2.7) Die/Der LehrveranstaltungsleiterIn ist gut vorbereitet und engagiert.



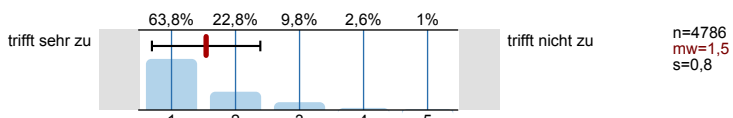
2.8) Die/Der LehrveranstaltungsleiterIn erklärt die Lehrveranstaltungsinhalte klar und verständlich.



2.9) Die/Der LehrveranstaltungsleiterIn geht auf Fragen und Beiträge der TeilnehmerInnen ausreichend ein.

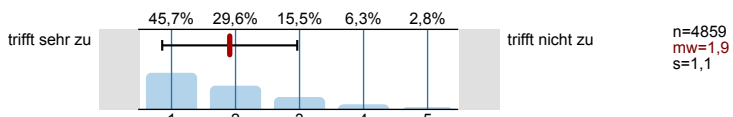


2.10) Die/Der LehrveranstaltungsleiterIn geht bei der Planung und Gestaltung auf geäußerte Bedürfnisse der Studierenden genügend ein.

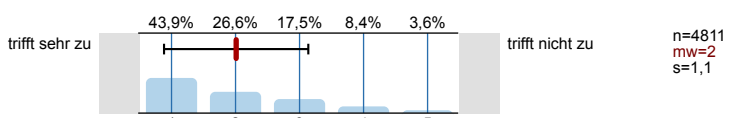


Zu den Voraussetzungen und Selbsteinschätzungen der Studierenden

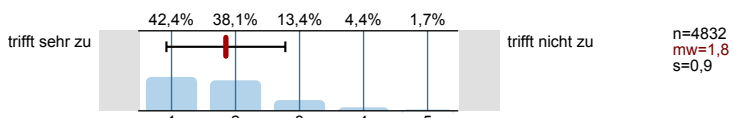
2.11) Die Lehrveranstaltung hat mein Interesse am Fach gestärkt.



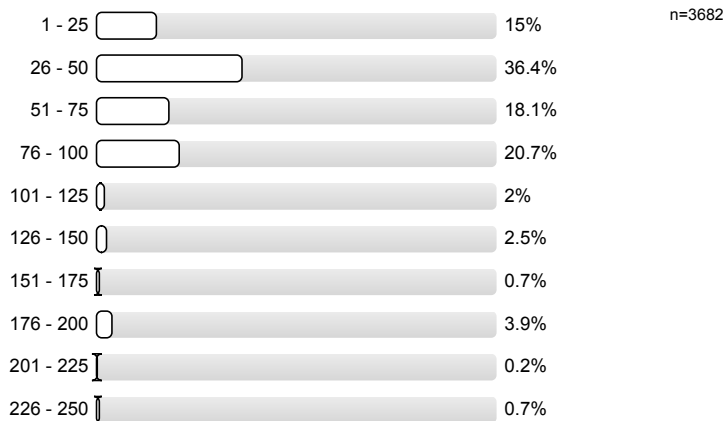
2.12) Mein Vorwissen für die Lehrveranstaltung war ausreichend.



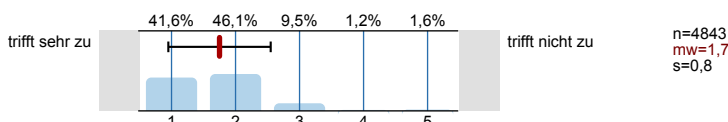
2.13) Meine Kenntnisse haben sich durch die Lehrveranstaltung entscheidend verbessert.



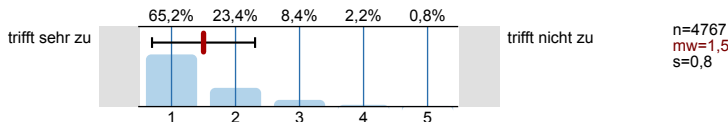
2.14) Der Arbeitsaufwand für die Lehrveranstaltung war bisher (in Stunden, inkl. noch zu erwartendes Lernen für die Schlussprüfung):



2.15) Ich war im Unterricht immer anwesend.

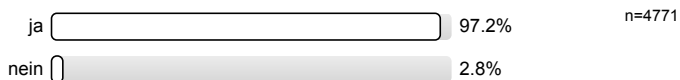


2.16) Ich fühle mich in der Lehrveranstaltung ausreichend betreut.

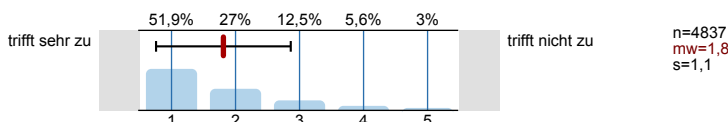


Zur Infrastruktur

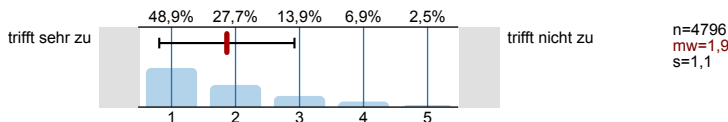
2.17) Die/Der LehrveranstaltungsleiterIn hat zu Beginn der Lehrveranstaltung über Ablauf, Termine und Beurteilung ausreichend informiert.



2.18) Die räumlichen Verhältnisse sind angemessen.



2.19) Die akustischen Verhältnisse sind angemessen.



2.20) Bei der Lehrveranstaltung wird E-Learning eingesetzt.

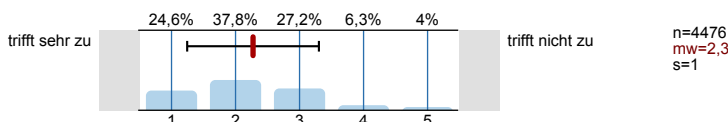


Allgemeine Fragen

2.21) Ich arbeite neben dem Studium.



2.24) Der Fragebogen ist gut.



Profilinie

Zusammenstellung: SPL010-FB2-17S

Verwendete Werte in der Profillinie: Mittelwert

1. Universitätseinheitlicher Teil

1.2) Die Inhalte der Lehrveranstaltung finde ich sehr interessant.	trifft zu		trifft nicht zu	n=4847	mw=1,7	md=1,0	s=0,9
1.3) Die Lehrveranstaltung leistet für mich einen wichtigen Beitrag zur Erreichung der Studienziele.	trifft zu		trifft nicht zu	n=4862	mw=1,7	md=1,0	s=1,0
1.4) Die/Den LehrveranstaltungsleiterIn empfinde ich als sehr motivierend.	trifft zu		trifft nicht zu	n=4845	mw=1,6	md=1,0	s=1,0
1.5) Gesamt gesehen halte ich die Lehrveranstaltung für	sehr gut		sehr schlecht	n=4833	mw=1,8	md=2,0	s=0,9

2. Fragen der Studienprogrammleitung

2.1) Der inhaltliche Aufbau der Lehrveranstaltung ist klar und nachvollziehbar.	trifft sehr zu		trifft nicht zu	n=4869	mw=1,6	md=1,0	s=0,9
2.2) Die Relevanz der behandelten Themen im Fachgebiet wurde vermittelt.	trifft sehr zu		trifft nicht zu	n=4848	mw=1,6	md=1,0	s=0,8
2.3) Die Lehrveranstaltung regt zu einer vertiefenden Auseinandersetzung mit dem Thema an.	trifft sehr zu		trifft nicht zu	n=4846	mw=1,8	md=1,0	s=1,0
2.4) Unterschiedliche theoretische und methodische Ansätze werden präsentiert und diskutiert.	trifft sehr zu		trifft nicht zu	n=4833	mw=1,8	md=1,0	s=1,0
2.5) Die/Der LehrveranstaltungsleiterIn ist freundlich, kooperativ und aufgeschlossen.	trifft sehr zu		trifft nicht zu	n=4830	mw=1,2	md=1,0	s=0,6
2.6) Die/Der LehrveranstaltungsleiterIn steht für Fragen zur Verfügung.	trifft sehr zu		trifft nicht zu	n=4838	mw=1,2	md=1,0	s=0,5
2.7) Die/Der LehrveranstaltungsleiterIn ist gut vorbereitet und engagiert.	trifft sehr zu		trifft nicht zu	n=4840	mw=1,3	md=1,0	s=0,7
2.8) Die/Der LehrveranstaltungsleiterIn erklärt die Lehrveranstaltungsinhalte klar und verständlich.	trifft sehr zu		trifft nicht zu	n=4836	mw=1,5	md=1,0	s=0,9
2.9) Die/Der LehrveranstaltungsleiterIn geht auf Fragen und Beiträge der TeilnehmerInnen ausreichend ein.	trifft sehr zu		trifft nicht zu	n=4812	mw=1,3	md=1,0	s=0,6
2.10) Die/Der LehrveranstaltungsleiterIn geht bei der Planung und Gestaltung auf geäußerte Bedürfnisse der Studierenden genügend ein.	trifft sehr zu		trifft nicht zu	n=4786	mw=1,5	md=1,0	s=0,8
2.11) Die Lehrveranstaltung hat mein Interesse am Fach gestärkt.	trifft sehr zu		trifft nicht zu	n=4859	mw=1,9	md=2,0	s=1,1
2.12) Mein Vorwissen für die Lehrveranstaltung war ausreichend.	trifft sehr zu		trifft nicht zu	n=4811	mw=2,0	md=2,0	s=1,1
2.13) Meine Kenntnisse haben sich durch die Lehrveranstaltung entscheidend verbessert.	trifft sehr zu		trifft nicht zu	n=4832	mw=1,8	md=2,0	s=0,9
2.15) Ich war im Unterricht immer anwesend.	trifft sehr zu		trifft nicht zu	n=4843	mw=1,7	md=2,0	s=0,8
2.16) Ich fühle mich in der Lehrveranstaltung ausreichend betreut.	trifft sehr zu		trifft nicht zu	n=4767	mw=1,5	md=1,0	s=0,8
2.18) Die räumlichen Verhältnisse sind angemessen.	trifft sehr zu		trifft nicht zu	n=4837	mw=1,8	md=1,0	s=1,1
2.19) Die akustischen Verhältnisse sind angemessen.	trifft sehr zu		trifft nicht zu	n=4796	mw=1,9	md=2,0	s=1,1
2.24) Der Fragebogen ist gut.	trifft sehr zu		trifft nicht zu	n=4476	mw=2,3	md=2,0	s=1,0

Auswertungsteil der offenen Fragen

2. Fragen der Studienprogrammleitung

^{2.22)} Was ist gut an der Lehrveranstaltung?

Es wird keine Auswertung angezeigt, da die Anzahl der Antworten zu gering ist.

^{2.23)} Was würden Sie verbessern?

Es wird keine Auswertung angezeigt, da die Anzahl der Antworten zu gering ist.