



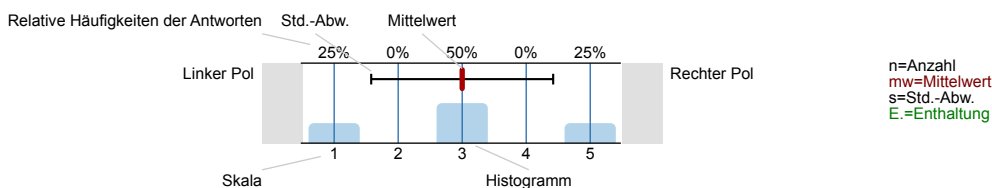
SPL010-FB1-17S

Erfasste Fragebögen = 1264

Auswertungsteil der geschlossenen Fragen

Legende

Frage**text**

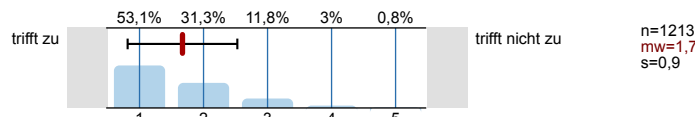


1. Universitätseinheitlicher Teil

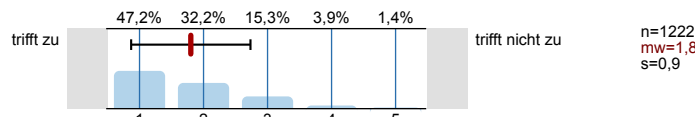
1.1) Geschlecht:



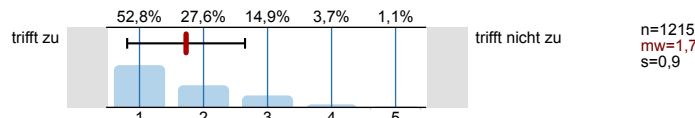
1.2) Die Inhalte der Lehrveranstaltung finde ich sehr interessant.



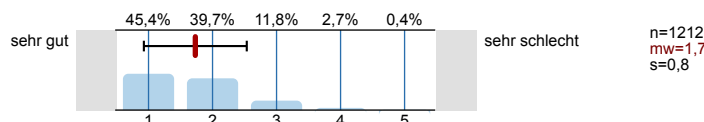
1.3) Die Lehrveranstaltung leistet für mich einen wichtigen Beitrag zur Erreichung der Studienziele.



1.4) Die/Den LehrveranstaltungsleiterIn empfinde ich als sehr motivierend.



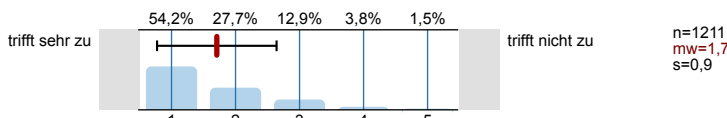
1.5) Gesamt gesehen halte ich die Lehrveranstaltung für



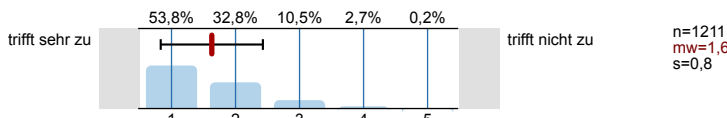
2. Fragen der Studienprogrammleitung

Zur Lehrveranstaltung

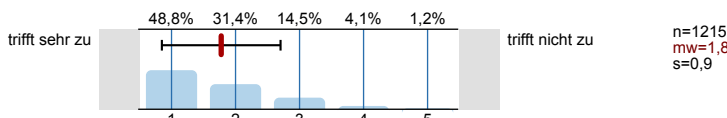
2.1) Der inhaltliche Aufbau der Lehrveranstaltung ist klar und nachvollziehbar.



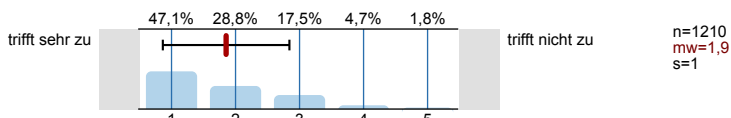
2.2) Die Relevanz der behandelten Themen im Fachgebiet wurde vermittelt.



2.3) Die Lehrveranstaltung regt zu einer vertiefenden Auseinandersetzung mit dem Thema an.

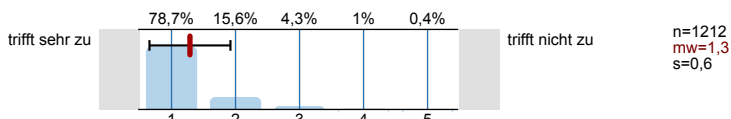


2.4) Unterschiedliche theoretische und methodische Ansätze werden präsentiert und diskutiert.

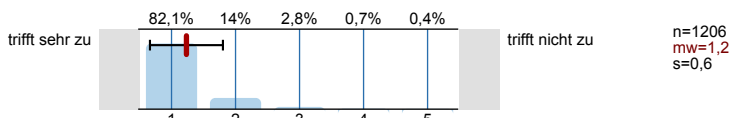


Zur/zum LehrveranstaltungsleiterIn

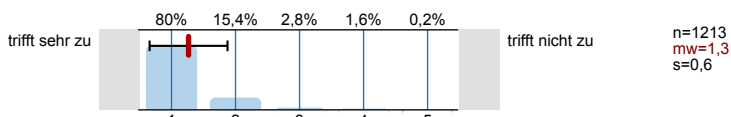
2.5) Die/Der LehrveranstaltungsleiterIn ist freundlich, kooperativ und aufgeschlossen.



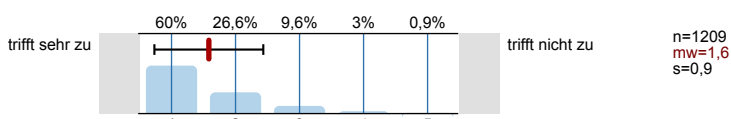
2.6) Die/Der LehrveranstaltungsleiterIn steht für Fragen zur Verfügung.



2.7) Die/Der LehrveranstaltungsleiterIn ist gut vorbereitet und engagiert.

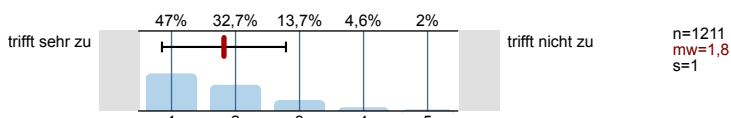


2.8) Die/Der LehrveranstaltungsleiterIn erklärt die Lehrveranstaltungs-Inhalte klar und verständlich.

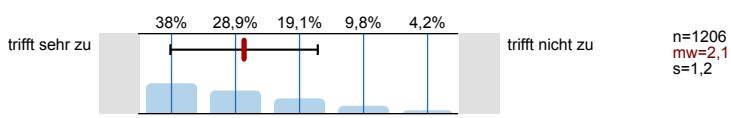


Zu den Voraussetzungen und Selbsteinschätzungen der Studierenden

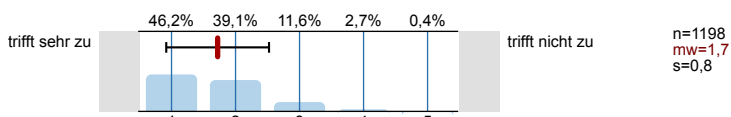
2.9) Die Lehrveranstaltung hat mein Interesse am Fach gestärkt.



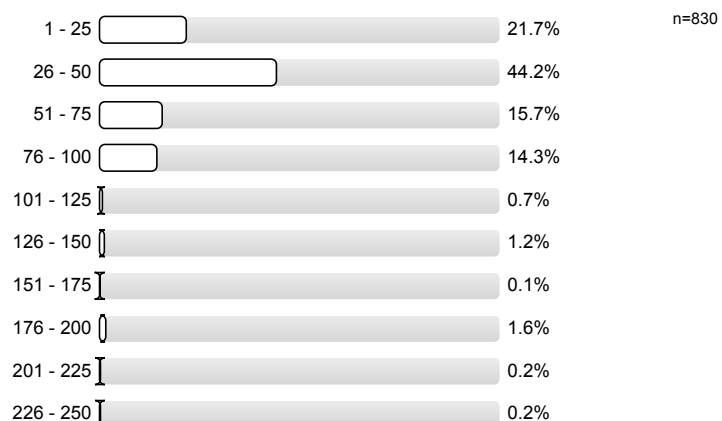
2.10) Mein Vorwissen für die Lehrveranstaltung war ausreichend.



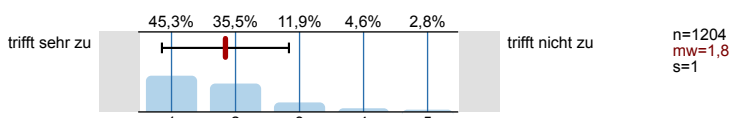
2.11) Meine Kenntnisse haben sich durch die Lehrveranstaltung entscheidend verbessert.



2.12) Der Arbeitsaufwand für die Lehrveranstaltung war bisher (in Stunden, inkl. noch zu erwartendes Lernen für die Schlussprüfung):



2.13) Ich war im Unterricht immer anwesend.

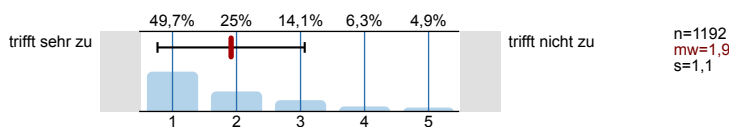


Zur Infrastruktur

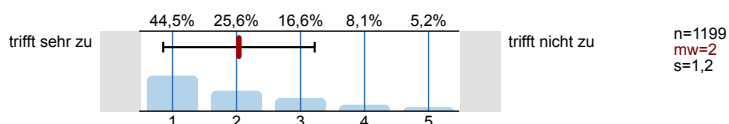
2.14) Der/Die Lehrveranstaltung-LeiterIn hat zu Beginn der Lehrveranstaltung über Ablauf, Termine und Beurteilung ausreichend informiert.



2.15) Die räumlichen Verhältnisse sind angemessen.



2.16) Die akustischen Verhältnisse sind angemessen.



2.17) Bei der Lehrveranstaltung wird E-Learning eingesetzt.

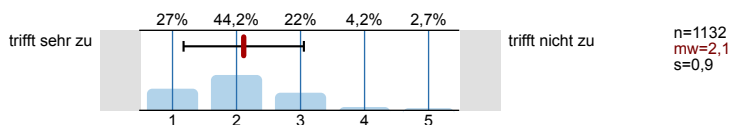


Allgemeine Fragen

2.18) Ich arbeite neben dem Studium.



2.21) Der Fragebogen ist gut.



Profillinie

Zusammenstellung: SPL010-FB1-17S

Verwendete Werte in der Profillinie: Mittelwert

1. Universitätseinheitlicher Teil

1.2) Die Inhalte der Lehrveranstaltung finde ich sehr interessant.	trifft zu		trifft nicht zu	n=1213	mw=1,7	md=1,0	s=0,9
1.3) Die Lehrveranstaltung leistet für mich einen wichtigen Beitrag zur Erreichung der Studienziele.	trifft zu		trifft nicht zu	n=1222	mw=1,8	md=2,0	s=0,9
1.4) Die/Den LehrveranstaltungsleiterIn empfinde ich als sehr motivierend.	trifft zu		trifft nicht zu	n=1215	mw=1,7	md=1,0	s=0,9
1.5) Gesamt gesehen halte ich die Lehrveranstaltung für	sehr gut		sehr schlecht	n=1212	mw=1,7	md=2,0	s=0,8

2. Fragen der Studienprogrammleitung

2.1) Der inhaltliche Aufbau der Lehrveranstaltung ist klar und nachvollziehbar.	trifft sehr zu		trifft nicht zu	n=1211	mw=1,7	md=1,0	s=0,9
2.2) Die Relevanz der behandelten Themen im Fachgebiet wurde vermittelt.	trifft sehr zu		trifft nicht zu	n=1211	mw=1,6	md=1,0	s=0,8
2.3) Die Lehrveranstaltung regt zu einer vertiefenden Auseinandersetzung mit dem Thema an.	trifft sehr zu		trifft nicht zu	n=1215	mw=1,8	md=2,0	s=0,9
2.4) Unterschiedliche theoretische und methodische Ansätze werden präsentiert und diskutiert.	trifft sehr zu		trifft nicht zu	n=1210	mw=1,9	md=2,0	s=1,0
2.5) Die/Der LehrveranstaltungsleiterIn ist freundlich, kooperativ und aufgeschlossen.	trifft sehr zu		trifft nicht zu	n=1212	mw=1,3	md=1,0	s=0,6
2.6) Die/Der LehrveranstaltungsleiterIn steht für Fragen zur Verfügung.	trifft sehr zu		trifft nicht zu	n=1206	mw=1,2	md=1,0	s=0,6
2.7) Die/Der LehrveranstaltungsleiterIn ist gut vorbereitet und engagiert.	trifft sehr zu		trifft nicht zu	n=1213	mw=1,3	md=1,0	s=0,6
2.8) Die/Der LehrveranstaltungsleiterIn erklärt die Lehrveranstaltungs-Inhalte klar und verständlich.	trifft sehr zu		trifft nicht zu	n=1209	mw=1,6	md=1,0	s=0,9
2.9) Die Lehrveranstaltung hat mein Interesse am Fach gestärkt.	trifft sehr zu		trifft nicht zu	n=1211	mw=1,8	md=2,0	s=1,0
2.10) Mein Vorwissen für die Lehrveranstaltung war ausreichend.	trifft sehr zu		trifft nicht zu	n=1206	mw=2,1	md=2,0	s=1,2
2.11) Meine Kenntnisse haben sich durch die Lehrveranstaltung entscheidend verbessert.	trifft sehr zu		trifft nicht zu	n=1198	mw=1,7	md=2,0	s=0,8
2.13) Ich war im Unterricht immer anwesend.	trifft sehr zu		trifft nicht zu	n=1204	mw=1,8	md=2,0	s=1,0
2.15) Die räumlichen Verhältnisse sind angemessen.	trifft sehr zu		trifft nicht zu	n=1192	mw=1,9	md=2,0	s=1,1
2.16) Die akustischen Verhältnisse sind angemessen.	trifft sehr zu		trifft nicht zu	n=1199	mw=2,0	md=2,0	s=1,2
2.21) Der Fragebogen ist gut.	trifft sehr zu		trifft nicht zu	n=1132	mw=2,1	md=2,0	s=0,9

Auswertungsteil der offenen Fragen

2. Fragen der Studienprogrammleitung

^{2.19)} Was ist gut an der Lehrveranstaltung?

Es wird keine Auswertung angezeigt, da die Anzahl der Antworten zu gering ist.

^{2.20)} Was würden Sie verbessern?

Es wird keine Auswertung angezeigt, da die Anzahl der Antworten zu gering ist.