



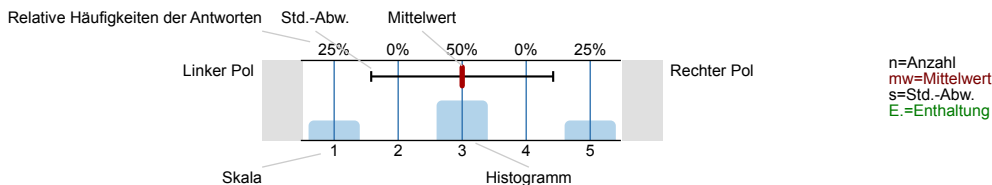
# SPL035-FB1-16S

Erfasste Fragebögen = 465

## Auswertungsteil der geschlossenen Fragen

### Legende

Frage**text**

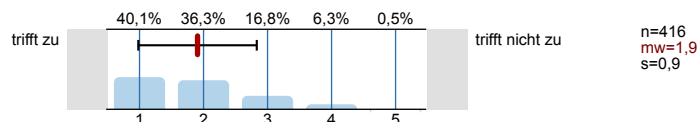


### 1. Universitätseinheitlicher Teil

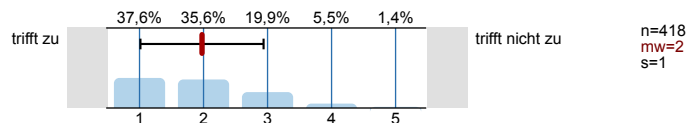
1.1) Geschlecht:



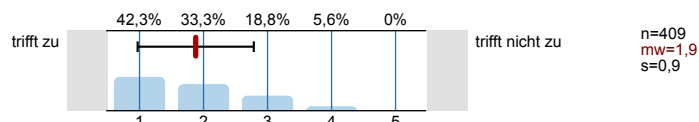
1.2) Die Inhalte der Lehrveranstaltung finde ich sehr interessant.



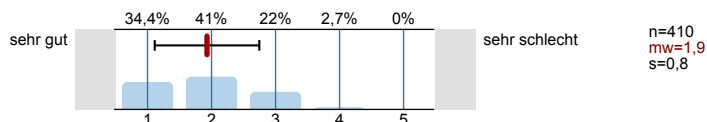
1.3) Die Lehrveranstaltung leistet für mich einen wichtigen Beitrag zur Erreichung der Studienziele.



1.4) Die/Den LehrveranstaltungsleiterIn empfinde ich als sehr motivierend.

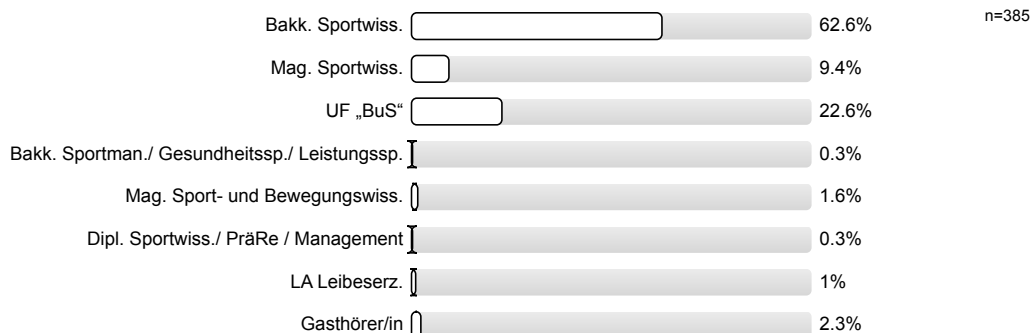


1.5) Gesamt gesehen halte ich die Lehrveranstaltung für

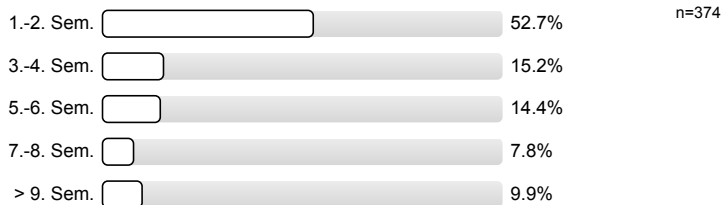


### 2. Fragen der Studienprogrammleitung

2.1) Hauptstudienrichtung

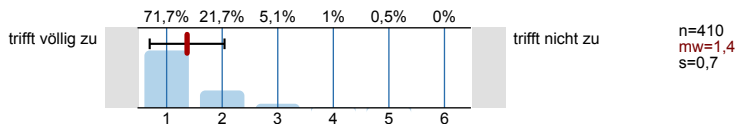


2.2) Fachsemester in dieser Studienrichtung

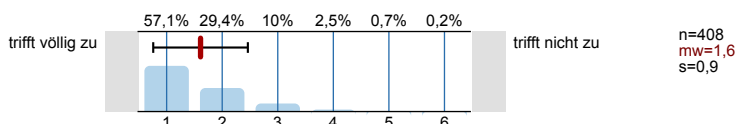


3. Der/die Lehrveranstaltungsleiter/in ...

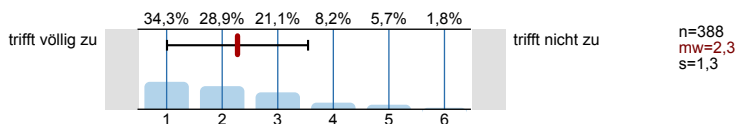
3.1) wirkt gut vorbereitet



3.2) erklärt die Inhalte verständlich

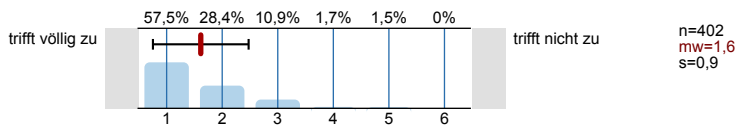


3.3) bietet den Studierenden auch außerhalb der Lehrveranstaltung die Möglichkeit zum fachlichen Austausch

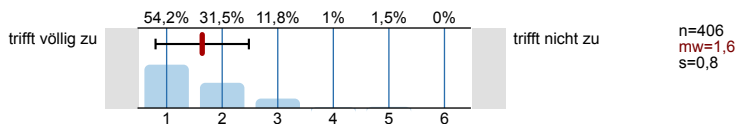


4. Allgemeine Fragen zur Lehrveranstaltung

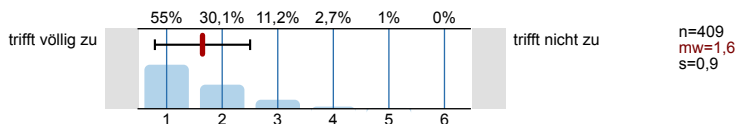
4.1) Studierende konnten sich zeitgerecht und inhaltlich umfassend über die Ziele, Inhalte, Methoden, Prüfungskriterien und Termine der Lehrveranstaltung im KoVo informieren



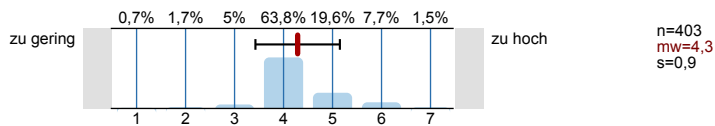
4.2) Die Lehrveranstaltung ist inhaltlich gut strukturiert



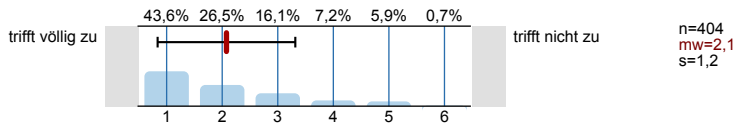
4.3) Die Lehrveranstaltung ist gut organisiert



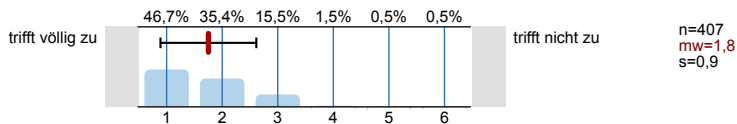
4.4) Die durch die Lehrveranstaltung an mich gestellten Anforderungen sind



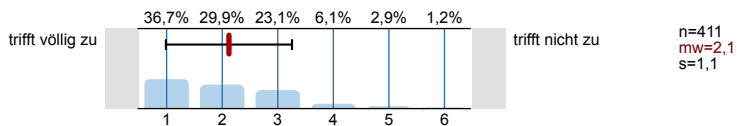
4.5) Für die Lehrveranstaltung werden in adäquater Form begleitende Lehrmaterialien zur Verfügung gestellt bzw. entsprechende Quellen genannt

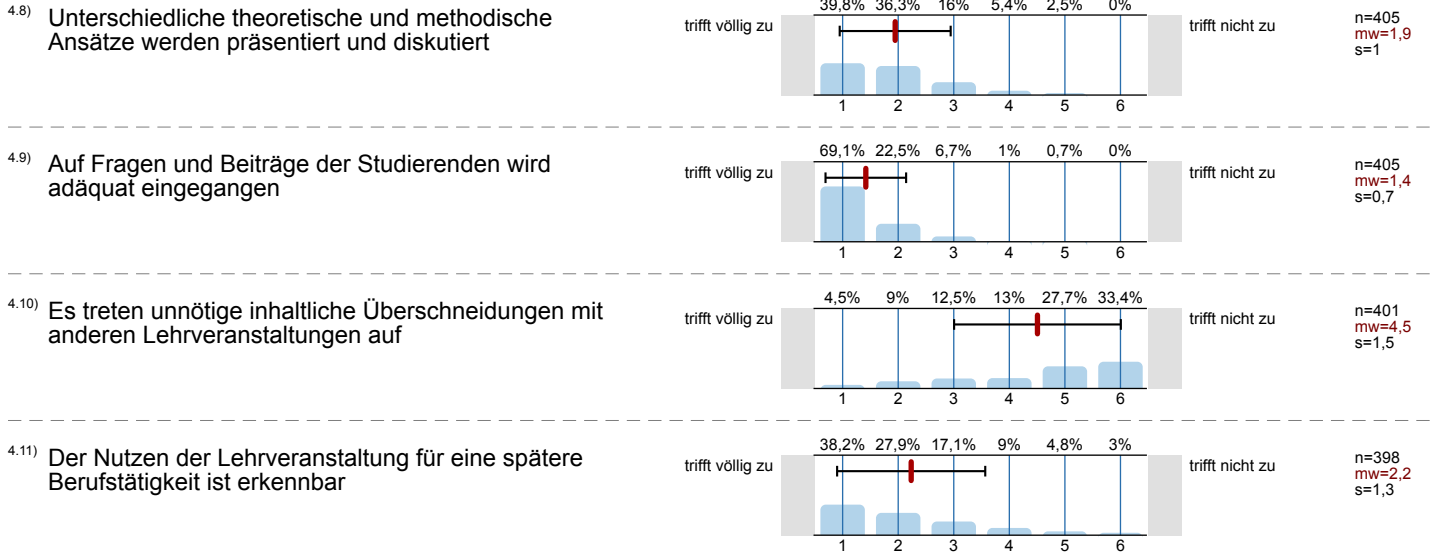


4.6) Die Lehrveranstaltungsinhalte werden hochschuldidaktisch gut aufbereitet

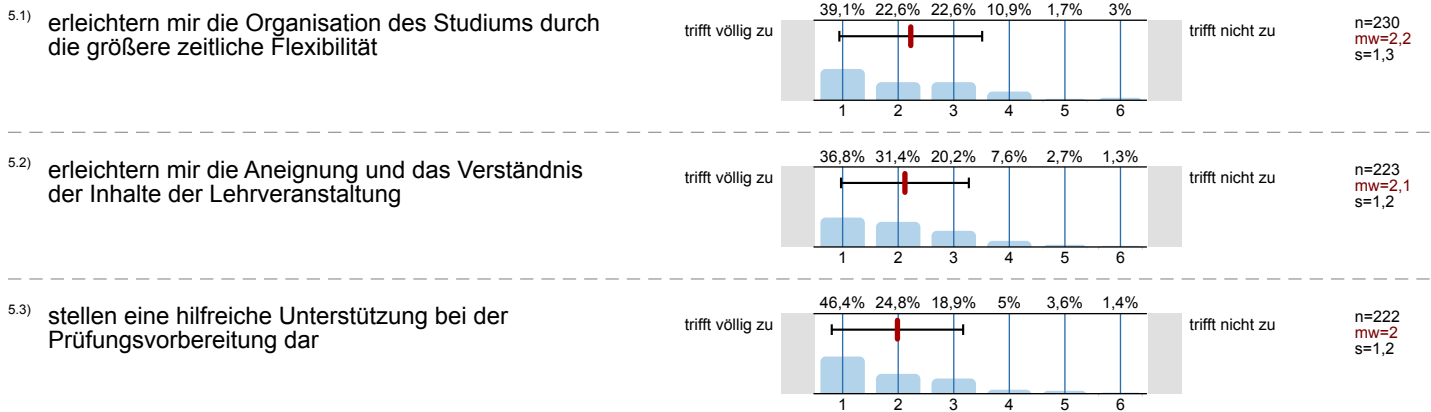


4.7) Die Lehrveranstaltung regt zu einer vertiefenden Auseinandersetzung mit dem Thema an





5. Nur bei Veranstaltungen mit eLearning: Die angebotenen eLearning-Anteile ...



# Profilinie

Zusammenstellung: SPL035-FB1-16S

Verwendete Werte in der Profillinie: Mittelwert

## 1. Universitätseinheitlicher Teil

1.2) Die Inhalte der Lehrveranstaltung finde ich sehr interessant.	trifft zu		trifft nicht zu	n=416 mw=1,9 md=2,0 s=0,9
1.3) Die Lehrveranstaltung leistet für mich einen wichtigen Beitrag zur Erreichung der Studienziele.	trifft zu		trifft nicht zu	n=418 mw=2,0 md=2,0 s=1,0
1.4) Die/Den LehrveranstaltungsleiterIn empfinde ich als sehr motivierend.	trifft zu		trifft nicht zu	n=409 mw=1,9 md=2,0 s=0,9
1.5) Gesamt gesehen halte ich die Lehrveranstaltung für	sehr gut		sehr schlecht	n=410 mw=1,9 md=2,0 s=0,8

## 3. Der/die Lehrveranstaltungsleiter/in ...

3.1) wirkt gut vorbereitet	trifft völlig zu		trifft nicht zu	n=410 mw=1,4 md=1,0 s=0,7
3.2) erklärt die Inhalte verständlich	trifft völlig zu		trifft nicht zu	n=408 mw=1,6 md=1,0 s=0,9
3.3) bietet den Studierenden auch außerhalb der Lehrveranstaltung die Möglichkeit zum fachlichen Austausch	trifft völlig zu		trifft nicht zu	n=388 mw=2,3 md=2,0 s=1,3

## 4. Allgemeine Fragen zur Lehrveranstaltung

4.1) Studierende konnten sich zeitgerecht und inhaltlich umfassend über die Ziele, Inhalte, Methoden, Prüfungskriterien und Termine der	trifft völlig zu		trifft nicht zu	n=402 mw=1,6 md=1,0 s=0,9
4.2) Die Lehrveranstaltung ist inhaltlich gut strukturiert	trifft völlig zu		trifft nicht zu	n=406 mw=1,6 md=1,0 s=0,8
4.3) Die Lehrveranstaltung ist gut organisiert	trifft völlig zu		trifft nicht zu	n=409 mw=1,6 md=1,0 s=0,9
4.4) Die durch die Lehrveranstaltung an mich gestellten Anforderungen sind	zu gering		zu hoch	n=403 mw=4,3 md=4,0 s=0,9
4.5) Für die Lehrveranstaltung werden in adäquater Form begleitende Lehrmaterialien zur Verfügung gestellt bzw. entsprechende Quellen	trifft völlig zu		trifft nicht zu	n=404 mw=2,1 md=2,0 s=1,2
4.6) Die Lehrveranstaltungsinhalte werden hochschuldidaktisch gut aufbereitet	trifft völlig zu		trifft nicht zu	n=407 mw=1,8 md=2,0 s=0,9
4.7) Die Lehrveranstaltung regt zu einer vertiefenden Auseinandersetzung mit dem Thema an	trifft völlig zu		trifft nicht zu	n=411 mw=2,1 md=2,0 s=1,1
4.8) Unterschiedliche theoretische und methodische Ansätze werden präsentiert und diskutiert	trifft völlig zu		trifft nicht zu	n=405 mw=1,9 md=2,0 s=1,0
4.9) Auf Fragen und Beiträge der Studierenden wird adäquat eingegangen	trifft völlig zu		trifft nicht zu	n=405 mw=1,4 md=1,0 s=0,7
4.10) Es treten unnötige inhaltliche Überschneidungen mit anderen Lehrveranstaltungen auf	trifft völlig zu		trifft nicht zu	n=401 mw=4,5 md=5,0 s=1,5
4.11) Der Nutzen der Lehrveranstaltung für eine spätere Berufstätigkeit ist erkennbar	trifft völlig zu		trifft nicht zu	n=398 mw=2,2 md=2,0 s=1,3

## 5. Nur bei Veranstaltungen mit eLearning: Die angebotenen eLearning-Anteile ...

5.1) erleichtern mir die Organisation des Studiums durch die größere zeitliche Flexibilität	trifft völlig zu		trifft nicht zu	n=230 mw=2,2 md=2,0 s=1,3
5.2) erleichtern mir die Aneignung und das Verständnis der Inhalte der Lehrveranstaltung	trifft völlig zu		trifft nicht zu	n=223 mw=2,1 md=2,0 s=1,2
5.3) stellen eine hilfreiche Unterstützung bei der Prüfungsvorbereitung dar	trifft völlig zu		trifft nicht zu	n=222 mw=2,0 md=2,0 s=1,2