



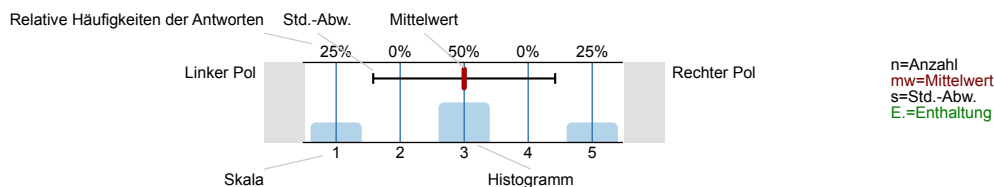
SPL033-FB1-S15

Erfasste Fragebögen = 978

Auswertungsteil der geschlossenen Fragen

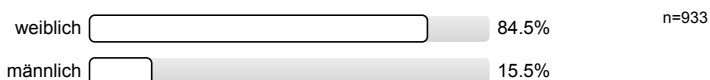
Legende

Frage**text**

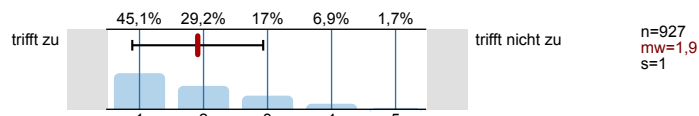


1. Universitätseinheitlicher Teil

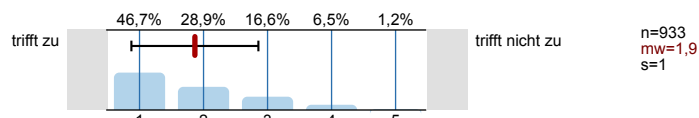
1.1) Geschlecht:



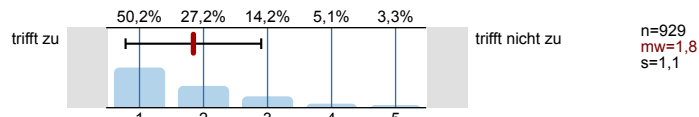
1.2) Die Inhalte der Lehrveranstaltung finde ich sehr interessant.



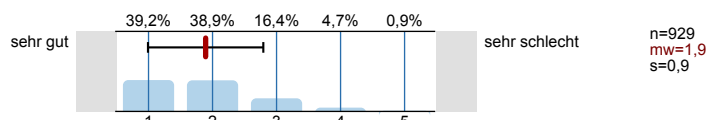
1.3) Die Lehrveranstaltung leistet für mich einen wichtigen Beitrag zur Erreichung der Studienziele.



1.4) Die/Den LehrveranstaltungsleiterIn empfinde ich als sehr motivierend.

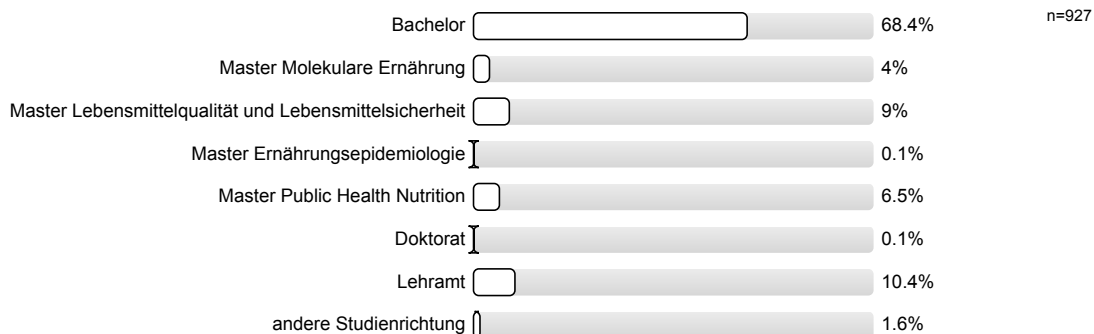


1.5) Gesamt gesehen halte ich die Lehrveranstaltung für

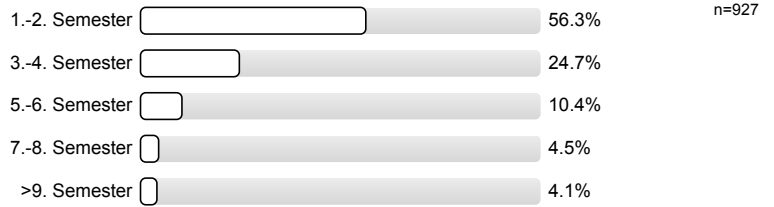


2. Fragen der Studienprogrammleitung

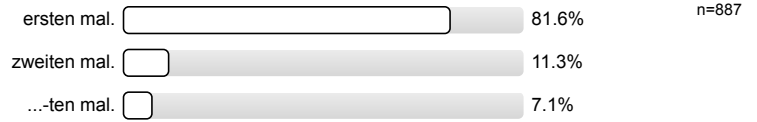
2.1) Angabe zur Studienrichtung



2.2) Semester in dieser Studienrichtung



2.3) Ich höre die Vorlesung zum



2.4) Wie oft haben Sie bei der Lehrveranstaltung gefehlt?



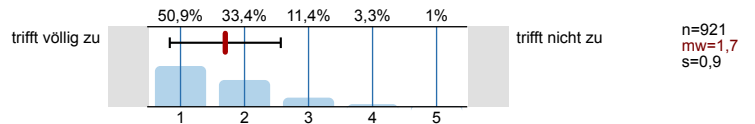
2.6) Falls es sich bei der Vorlesung um eine Blocklehrveranstaltung handelt: Empfinden Sie das Abhalten der Vorlesung als geeignete Form des Lernens?



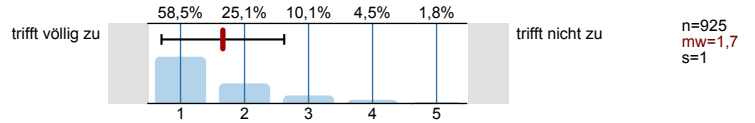
2.7) Ist der zur Verfügung stehende Raum für die Vorlesung geeignet?



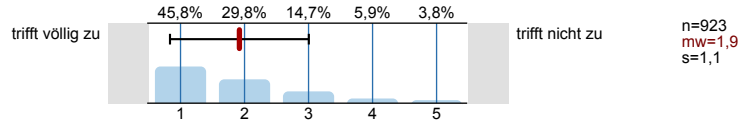
2.8) Die Vorlesung ist gut aufgebaut und strukturiert



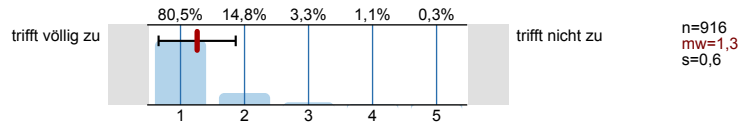
2.9) Die/Der Vortragende erklärt klar und verständlich



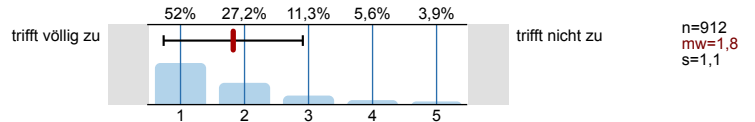
2.10) Die/Der Vortragende kann durch lebendigen Vortrag das Interesse der HörerInnen aufrecht erhalten



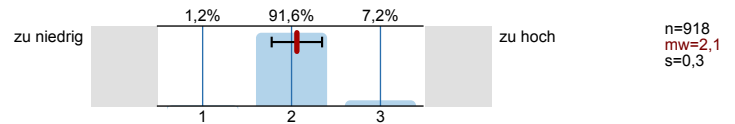
2.11) Die/Der Vortragende geht auf die HörerInnen ein und beantwortet ihre Fragen



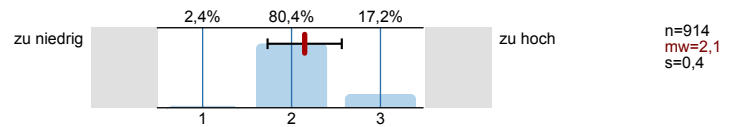
2.12) Es werden hilfreiche Unterlagen zur Verfügung gestellt



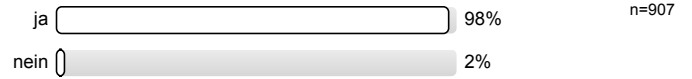
2.13) Die von der Lehrveranstaltung an mich gestellten Anforderungen sind



2.14) Die Geschwindigkeit des Vortrags ist

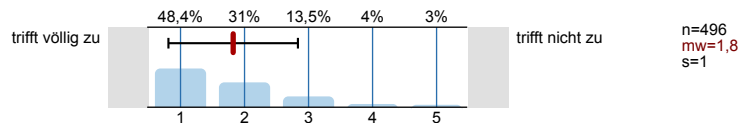


2.15) Ich habe die Absicht, die Prüfung über die Vorlesung bei dieser/m Vortragenden abzulegen

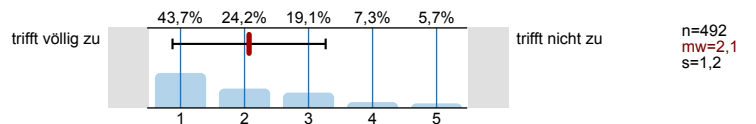


3. Nur bei Veranstaltungen mit eLearning: Die angebotenen eLearningAnteile ...

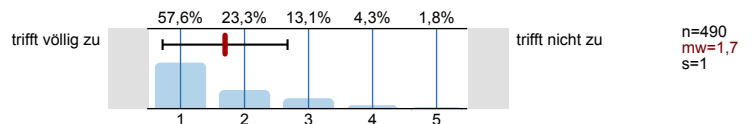
3.1) erleichtern mir die Aneignung und das Verständnis der Inhalte der Lehrveranstaltung



3.2) erleichtern mir die Organisation des Studiums durch die größere zeitliche Flexibilität



3.3) stellen eine hilfreiche Unterstützung bei der Prüfungsvorbereitung dar



Profillinie

Zusammenstellung: SPL033-FB1-S15

Verwendete Werte in der Profillinie: Mittelwert

1. Universitätseinheitlicher Teil

1.2) Die Inhalte der Lehrveranstaltung finde ich sehr interessant.	trifft zu		trifft nicht zu	n=927 mw=1,9 md=2,0 s=1,0
1.3) Die Lehrveranstaltung leistet für mich einen wichtigen Beitrag zur Erreichung der Studienziele.	trifft zu		trifft nicht zu	n=933 mw=1,9 md=2,0 s=1,0
1.4) Die/Den LehrveranstaltungsleiterIn empfinde ich als sehr motivierend.	trifft zu		trifft nicht zu	n=929 mw=1,8 md=1,0 s=1,1
1.5) Gesamt gesehen halte ich die Lehrveranstaltung für	sehr gut		sehr schlecht	n=929 mw=1,9 md=2,0 s=0,9

2. Fragen der Studienprogrammleitung

2.8) Die Vorlesung ist gut aufgebaut und strukturiert	trifft völlig zu		trifft nicht zu	n=921 mw=1,7 md=1,0 s=0,9
2.9) Die/Der Vortragende erklärt klar und verständlich	trifft völlig zu		trifft nicht zu	n=925 mw=1,7 md=1,0 s=1,0
2.10) Die/Der Vortragende kann durch lebendigen Vortrag das Interesse der HörerInnen aufrecht erhalten	trifft völlig zu		trifft nicht zu	n=923 mw=1,9 md=2,0 s=1,1
2.11) Die/Der Vortragende geht auf die HörerInnen ein und beantwortet ihre Fragen	trifft völlig zu		trifft nicht zu	n=916 mw=1,3 md=1,0 s=0,6
2.12) Es werden hilfreiche Unterlagen zur Verfügung gestellt	trifft völlig zu		trifft nicht zu	n=912 mw=1,8 md=1,0 s=1,1
2.13) Die von der Lehrveranstaltung an mich gestellten Anforderungen sind	zu niedrig		zu hoch	n=918 mw=2,1 md=2,0 s=0,3
2.14) Die Geschwindigkeit des Vortrags ist	zu niedrig		zu hoch	n=914 mw=2,1 md=2,0 s=0,4

3. Nur bei Veranstaltungen mit eLearning: Die angebotenen eLearningAnteile ...

3.1) erleichtern mir die Aneignung und das Verständnis der Inhalte der Lehrveranstaltung	trifft völlig zu		trifft nicht zu	n=496 mw=1,8 md=2,0 s=1,0
3.2) erleichtern mir die Organisation des Studiums durch die größere zeitliche Flexibilität	trifft völlig zu		trifft nicht zu	n=492 mw=2,1 md=2,0 s=1,2
3.3) stellen eine hilfreiche Unterstützung bei der Prüfungsvorbereitung dar	trifft völlig zu		trifft nicht zu	n=490 mw=1,7 md=1,0 s=1,0