



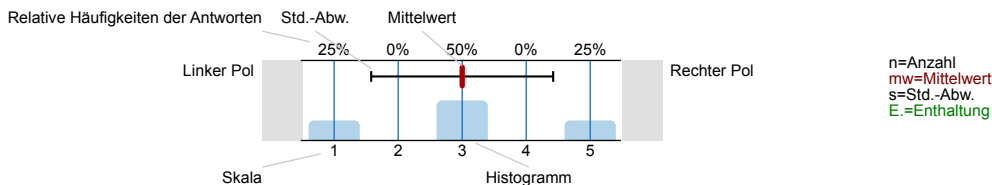
SPL032-FB2-S15

Erfasste Fragebögen = 1199

Auswertungsteil der geschlossenen Fragen

Legende

Frage**text**

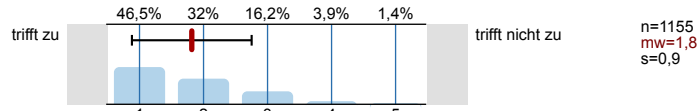


1. Universitätseinheitlicher Teil

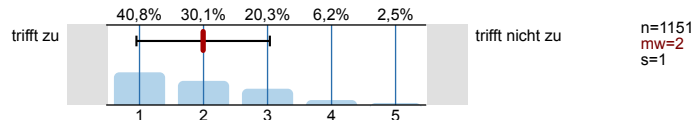
1.1) Geschlecht:



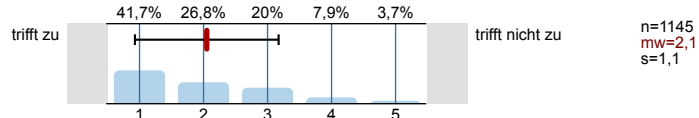
1.2) Die Inhalte der Lehrveranstaltung finde ich sehr interessant.



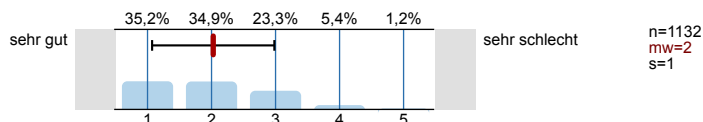
1.3) Die Lehrveranstaltung leistet für mich einen wichtigen Beitrag zur Erreichung der Studienziele.



1.4) Die/Den LehrveranstaltungsleiterIn empfinde ich als sehr motivierend.

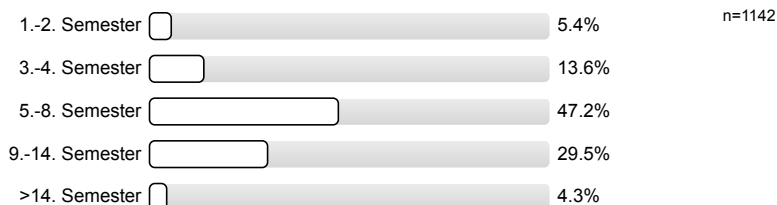


1.5) Gesamt gesehen halte ich die Lehrveranstaltung für



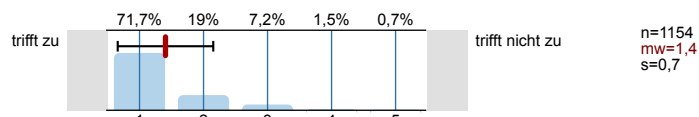
2. Studienspezifischer Fragenteil

2.1) Semester in dieser Studienrichtung

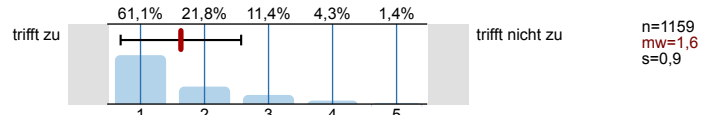


3. Der / die LehrveranstaltungsleiterInnen / GruppenleiterInnen

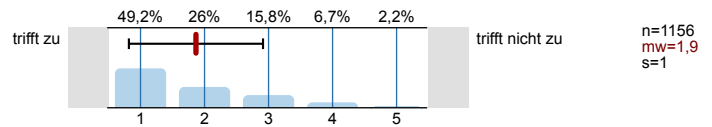
3.1) ist für die Lehrveranstaltung gut vorbereitet



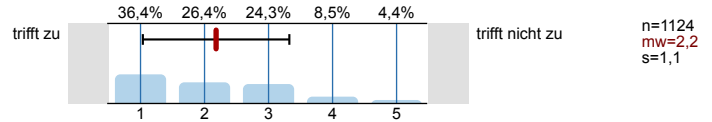
3.2) erklärt die Inhalte verständlich



3.3) versucht die Studierenden für den Gegenstand zu begeistern

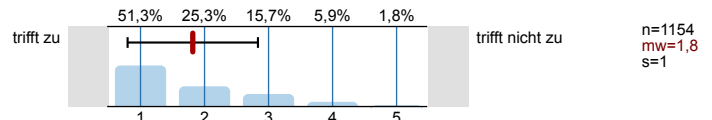


3.4) bietet den Studierenden auch außerhalb der Lehrveranstaltung die Möglichkeit zum fachlichen Austausch

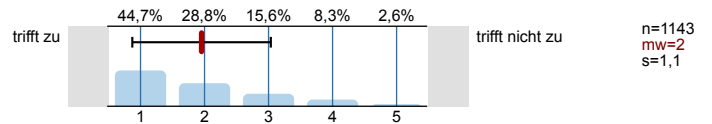


4. Fragen zur Lehrveranstaltung

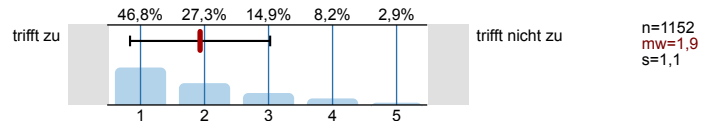
4.1) Es wurde in geeigneter Weise über Ziele, Inhalte, Methoden und Beurteilungskriterien informiert



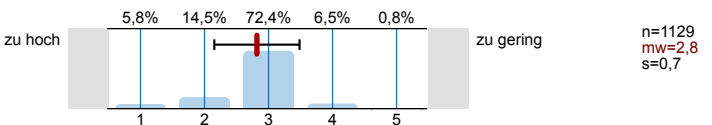
4.2) Die Lehrveranstaltung ist inhaltlich gut strukturiert



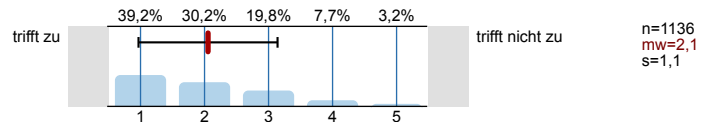
4.3) Die Lehrveranstaltung ist gut organisiert



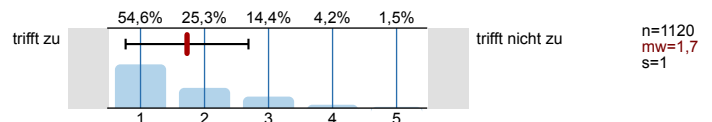
4.4) Die durch die Lehrveranstaltung an mich gestellten Anforderungen sind



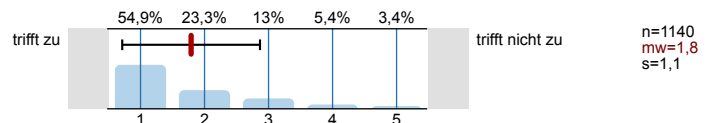
4.5) Die technische Ausstattung ist zufriedenstellend



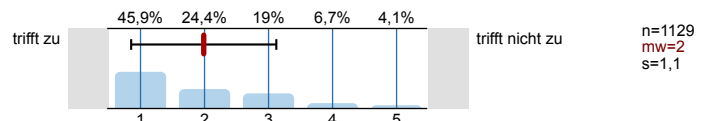
4.6) Während der gesamten Lehrveranstaltung ist eine entsprechende Betreuung gewährleistet



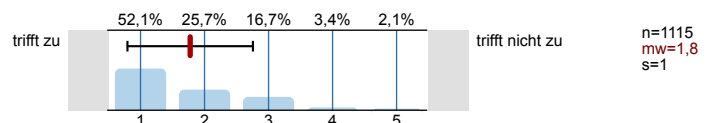
4.7) Ich hatte ausreichend Möglichkeit praktische Fertigkeiten zu erproben



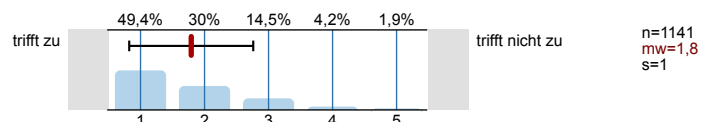
4.8) Ich wurde ausreichend im Umgang mit Geräten und Untersuchungsmaterial geschult



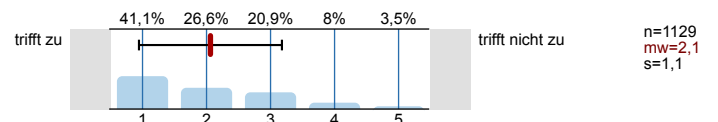
4.9) Ich habe gelernt entsprechende Sicherheitsstandards einzuhalten



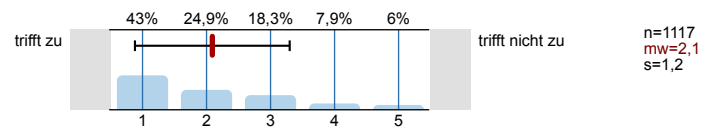
4.10) Die Relevanz der behandelten Themen im Fachgebiet wurde vermittelt



4.11) Die Bedeutung der Lehrveranstaltung zur Erreichung der Studienziele wurde besprochen



4.12) Der Nutzen der Lehrveranstaltung für eine spätere Berufstätigkeit ist erkennbar



Profillinie

Zusammenstellung: SPL032-FB2-S15

Verwendete Werte in der Profillinie: Mittelwert

1. Universitätseinheitlicher Teil

1.2) Die Inhalte der Lehrveranstaltung finde ich sehr interessant.	trifft zu		trifft nicht zu	n=1155 mw=1,8 md=2,0 s=0,9
1.3) Die Lehrveranstaltung leistet für mich einen wichtigen Beitrag zur Erreichung der Studienziele.	trifft zu		trifft nicht zu	n=1151 mw=2,0 md=2,0 s=1,0
1.4) Die/Den LehrveranstaltungsleiterIn empfinde ich als sehr motivierend.	trifft zu		trifft nicht zu	n=1145 mw=2,1 md=2,0 s=1,1
1.5) Gesamt gesehen halte ich die Lehrveranstaltung für	sehr gut		sehr schlecht	n=1132 mw=2,0 md=2,0 s=1,0

3. Der / die LehrveranstaltungsleiterInnen / GruppenleiterInnen

3.1) ist für die Lehrveranstaltung gut vorbereitet	trifft zu		trifft nicht zu	n=1154 mw=1,4 md=1,0 s=0,7
3.2) erklärt die Inhalte verständlich	trifft zu		trifft nicht zu	n=1159 mw=1,6 md=1,0 s=0,9
3.3) versucht die Studierenden für den Gegenstand zu begeistern	trifft zu		trifft nicht zu	n=1156 mw=1,9 md=2,0 s=1,0
3.4) bietet den Studierenden auch außerhalb der Lehrveranstaltung die Möglichkeit zum fachlichen Austausch	trifft zu		trifft nicht zu	n=1124 mw=2,2 md=2,0 s=1,1

4. Fragen zur Lehrveranstaltung

4.1) Es wurde in geeigneter Weise über Ziele, Inhalte, Methoden und Beurteilungskriterien informiert	trifft zu		trifft nicht zu	n=1154 mw=1,8 md=1,0 s=1,0
4.2) Die Lehrveranstaltung ist inhaltlich gut strukturiert	trifft zu		trifft nicht zu	n=1143 mw=2,0 md=2,0 s=1,1
4.3) Die Lehrveranstaltung ist gut organisiert	trifft zu		trifft nicht zu	n=1152 mw=1,9 md=2,0 s=1,1
4.4) Die durch die Lehrveranstaltung an mich gestellten Anforderungen sind	zu hoch		zu gering	n=1129 mw=2,8 md=3,0 s=0,7
4.5) Die technische Ausstattung ist zufriedenstellend	trifft zu		trifft nicht zu	n=1136 mw=2,1 md=2,0 s=1,1
4.6) Während der gesamten Lehrveranstaltung ist eine entsprechende Betreuung gewährleistet	trifft zu		trifft nicht zu	n=1120 mw=1,7 md=1,0 s=1,0
4.7) Ich hatte ausreichend Möglichkeit praktische Fertigkeiten zu erproben	trifft zu		trifft nicht zu	n=1140 mw=1,8 md=1,0 s=1,1
4.8) Ich wurde ausreichend im Umgang mit Geräten und Untersuchungsmaterial geschult	trifft zu		trifft nicht zu	n=1129 mw=2,0 md=2,0 s=1,1
4.9) Ich habe gelernt entsprechende Sicherheitsstandards einzuhalten	trifft zu		trifft nicht zu	n=1115 mw=1,8 md=1,0 s=1,0
4.10) Die Relevanz der behandelten Themen im Fachgebiet wurde vermittelt	trifft zu		trifft nicht zu	n=1141 mw=1,8 md=2,0 s=1,0
4.11) Die Bedeutung der Lehrveranstaltung zur Erreichung der Studienziele wurde besprochen	trifft zu		trifft nicht zu	n=1129 mw=2,1 md=2,0 s=1,1
4.12) Der Nutzen der Lehrveranstaltung für eine spätere Berufstätigkeit ist erkennbar	trifft zu		trifft nicht zu	n=1117 mw=2,1 md=2,0 s=1,2