



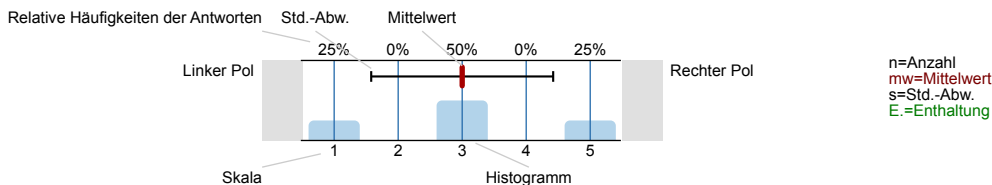
SPL032-FB1-S15

Erfasste Fragebögen = 1441

Auswertungsteil der geschlossenen Fragen

Legende

Frage**text**

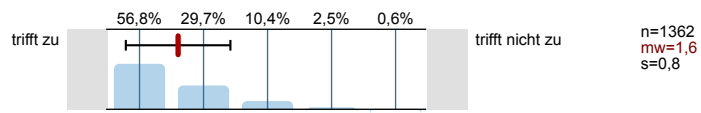


1. Universitätseinheitlicher Teil

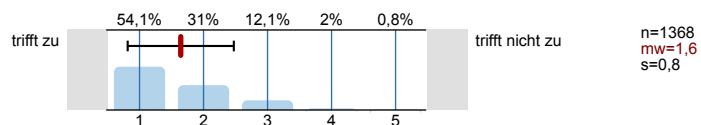
1.1) Geschlecht:



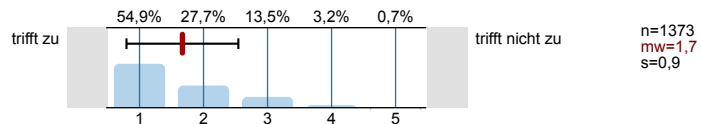
1.2) Die Inhalte der Lehrveranstaltung finde ich sehr interessant.



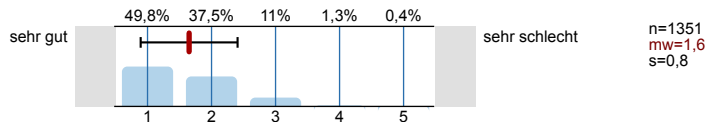
1.3) Die Lehrveranstaltung leistet für mich einen wichtigen Beitrag zur Erreichung der Studienziele.



1.4) Die/Den LehrveranstaltungsleiterIn empfinde ich als sehr motivierend.

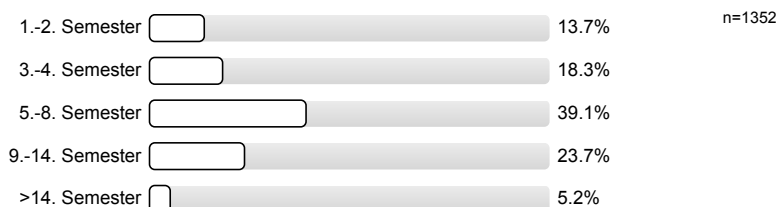


1.5) Gesamt gesehen halte ich die Lehrveranstaltung für



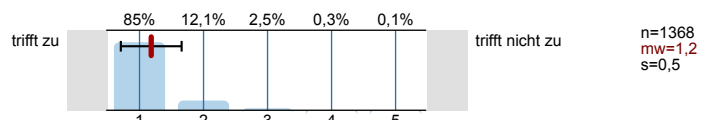
2. Studienspezifischer Fragenteil

2.1) Semester in dieser Studienrichtung

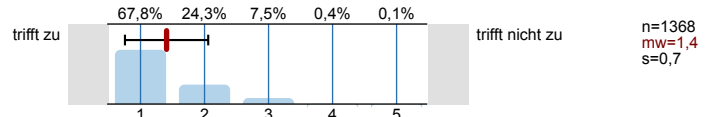


3. Der / die LehrveranstaltungsleiterInnen / GruppenleiterInnen

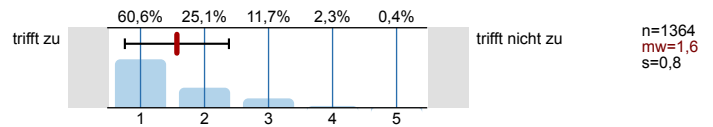
3.1) ist für die Lehrveranstaltung gut vorbereitet



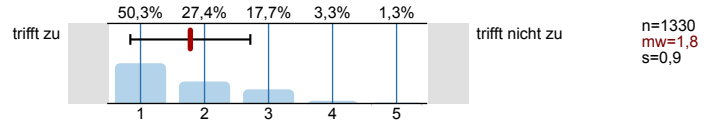
3.2) erklärt die Inhalte verständlich



3.3) versucht die Studierenden für den Gegenstand zu begeistern



3.4) bietet den Studierenden auch außerhalb der Lehrveranstaltung die Möglichkeit zum fachlichen Austausch

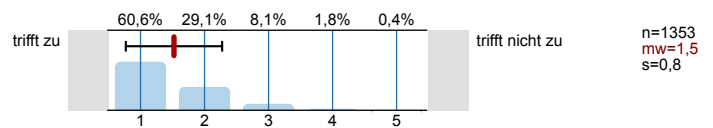


4. Fragen zur Lehrveranstaltung

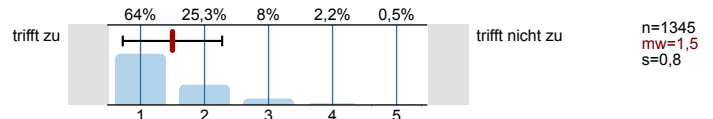
4.1) Es wurde in geeigneter Weise über Ziele, Inhalte, Methoden und Beurteilungskriterien informiert



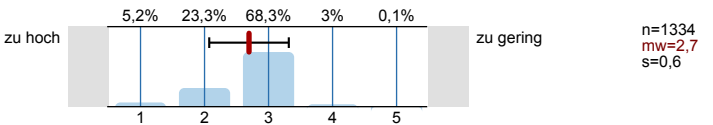
4.2) Die Lehrveranstaltung ist inhaltlich gut strukturiert



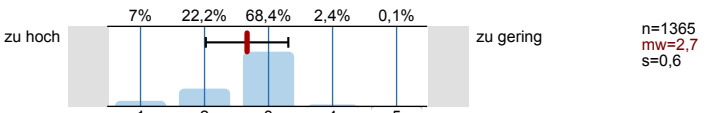
4.3) Die Lehrveranstaltung ist gut organisiert



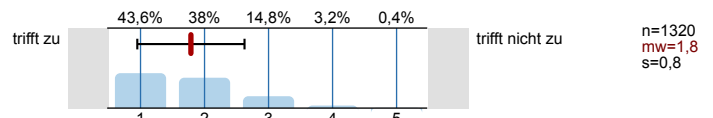
4.4) Die durch die Lehrveranstaltung an mich gestellten Anforderungen sind



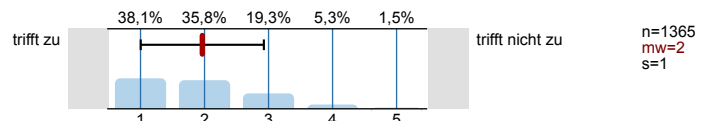
4.5) Die Geschwindigkeit des Vortrags ist



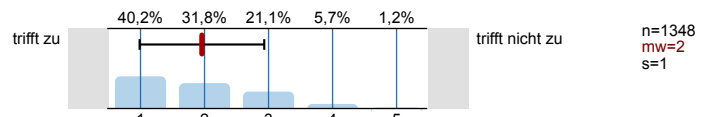
4.6) Die Lehrveranstaltungsinhalte werden didaktisch gut aufbereitet



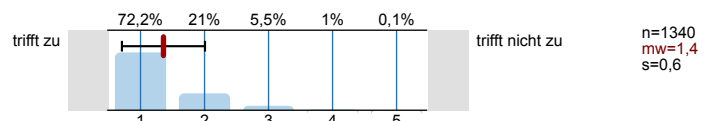
4.7) Die Lehrveranstaltung regt zu einer vertiefenden Auseinandersetzung mit dem Thema an



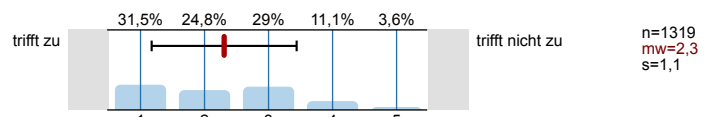
4.8) Unterschiedliche theoretische und methodische Ansätze werden präsentiert und diskutiert



4.9) Auf Fragen und Beiträge der Studierenden wird entsprechend eingegangen



4.10) Die Quellenangaben und Literaturempfehlungen ermöglichen eine selbständige Vertiefung in das Thema



Profillinie

Zusammenstellung: SPL032-FB1-S15

Verwendete Werte in der Profillinie: Mittelwert

1. Universitätseinheitlicher Teil

1.2) Die Inhalte der Lehrveranstaltung finde ich sehr interessant.	trifft zu		trifft nicht zu	n=1362 mw=1,6 md=1,0 s=0,8
1.3) Die Lehrveranstaltung leistet für mich einen wichtigen Beitrag zur Erreichung der Studienziele.	trifft zu		trifft nicht zu	n=1368 mw=1,6 md=1,0 s=0,8
1.4) Die/Den LehrveranstaltungsleiterIn empfinde ich als sehr motivierend.	trifft zu		trifft nicht zu	n=1373 mw=1,7 md=1,0 s=0,9
1.5) Gesamt gesehen halte ich die Lehrveranstaltung für	sehr gut		sehr schlecht	n=1351 mw=1,6 md=2,0 s=0,8

3. Der / die LehrveranstaltungsleiterInnen / GruppenleiterInnen

3.1) ist für die Lehrveranstaltung gut vorbereitet	trifft zu		trifft nicht zu	n=1368 mw=1,2 md=1,0 s=0,5
3.2) erklärt die Inhalte verständlich	trifft zu		trifft nicht zu	n=1368 mw=1,4 md=1,0 s=0,7
3.3) versucht die Studierenden für den Gegenstand zu begeistern	trifft zu		trifft nicht zu	n=1364 mw=1,6 md=1,0 s=0,8
3.4) bietet den Studierenden auch außerhalb der Lehrveranstaltung die Möglichkeit zum fachlichen Austausch	trifft zu		trifft nicht zu	n=1330 mw=1,8 md=1,0 s=0,9

4. Fragen zur Lehrveranstaltung

4.1) Es wurde in geeigneter Weise über Ziele, Inhalte, Methoden und Beurteilungskriterien informiert	trifft zu		trifft nicht zu	n=1353 mw=1,6 md=1,0 s=0,8
4.2) Die Lehrveranstaltung ist inhaltlich gut strukturiert	trifft zu		trifft nicht zu	n=1353 mw=1,5 md=1,0 s=0,8
4.3) Die Lehrveranstaltung ist gut organisiert	trifft zu		trifft nicht zu	n=1345 mw=1,5 md=1,0 s=0,8
4.4) Die durch die Lehrveranstaltung an mich gestellten Anforderungen sind	zu hoch		zu gering	n=1334 mw=2,7 md=3,0 s=0,6
4.5) Die Geschwindigkeit des Vortrags ist	zu hoch		zu gering	n=1365 mw=2,7 md=3,0 s=0,6
4.6) Die Lehrveranstaltungsinhalte werden didaktisch gut aufbereitet	trifft zu		trifft nicht zu	n=1320 mw=1,8 md=2,0 s=0,8
4.7) Die Lehrveranstaltung regt zu einer vertiefenden Auseinandersetzung mit dem Thema an	trifft zu		trifft nicht zu	n=1365 mw=2,0 md=2,0 s=1,0
4.8) Unterschiedliche theoretische und methodische Ansätze werden präsentiert und diskutiert	trifft zu		trifft nicht zu	n=1348 mw=2,0 md=2,0 s=1,0
4.9) Auf Fragen und Beiträge der Studierenden wird entsprechend eingegangen	trifft zu		trifft nicht zu	n=1340 mw=1,4 md=1,0 s=0,6
4.10) Die Quellenangaben und Literaturempfehlungen ermöglichen eine selbständige Vertiefung in das Thema	trifft zu		trifft nicht zu	n=1319 mw=2,3 md=2,0 s=1,1
4.11) Die Relevanz der behandelten Themen im Fachgebiet wurde vermittelt	trifft zu		trifft nicht zu	n=1344 mw=1,5 md=1,0 s=0,7
4.12) Die Bedeutung der Lehrveranstaltung zur Erreichung der Studienziele wurde besprochen	trifft zu		trifft nicht zu	n=1337 mw=1,8 md=1,0 s=0,9

4.13) Der Nutzen der Lehrveranstaltung für eine spätere Berufstätigkeit ist erkennbar



n=1332 mw=1,5 md=1,0 s=0,8