



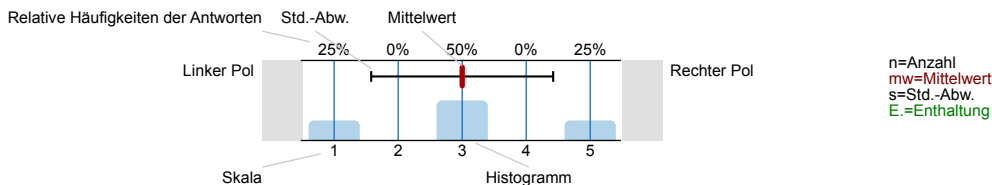
SPL030-FB1-S15

Erfasste Fragebögen = 3205

Auswertungsteil der geschlossenen Fragen

Legende

Frage**text**

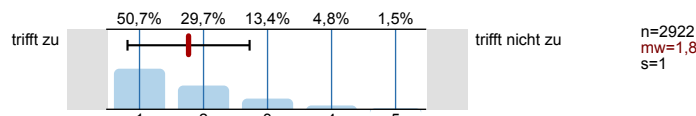


1. Universitätseinheitlicher Teil

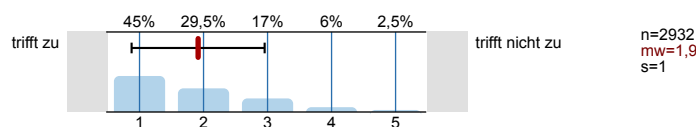
1.1) Geschlecht:



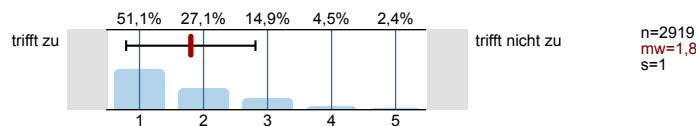
1.2) Die Inhalte der Lehrveranstaltung finde ich sehr interessant.



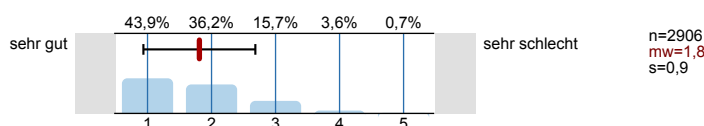
1.3) Die Lehrveranstaltung leistet für mich einen wichtigen Beitrag zur Erreichung der Studienziele.



1.4) Die/Den LehrveranstaltungsleiterIn empfinde ich als sehr motivierend.



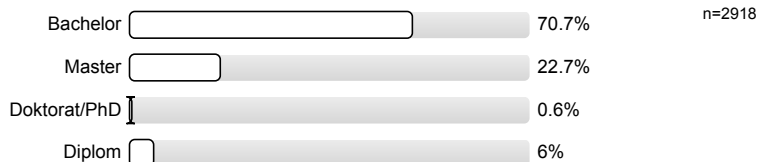
1.5) Gesamt gesehen halte ich die Lehrveranstaltung für



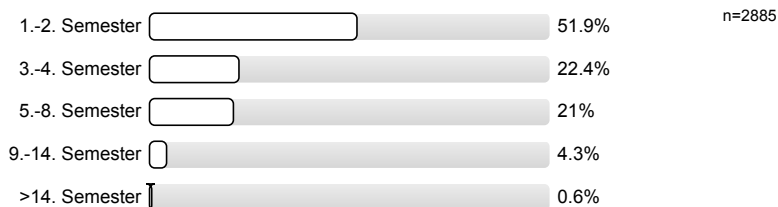
2. Fragen der Studienprogrammleitung

Bitte beantworten Sie nur die Fragen, die für die Lehrveranstaltung relevant sind.

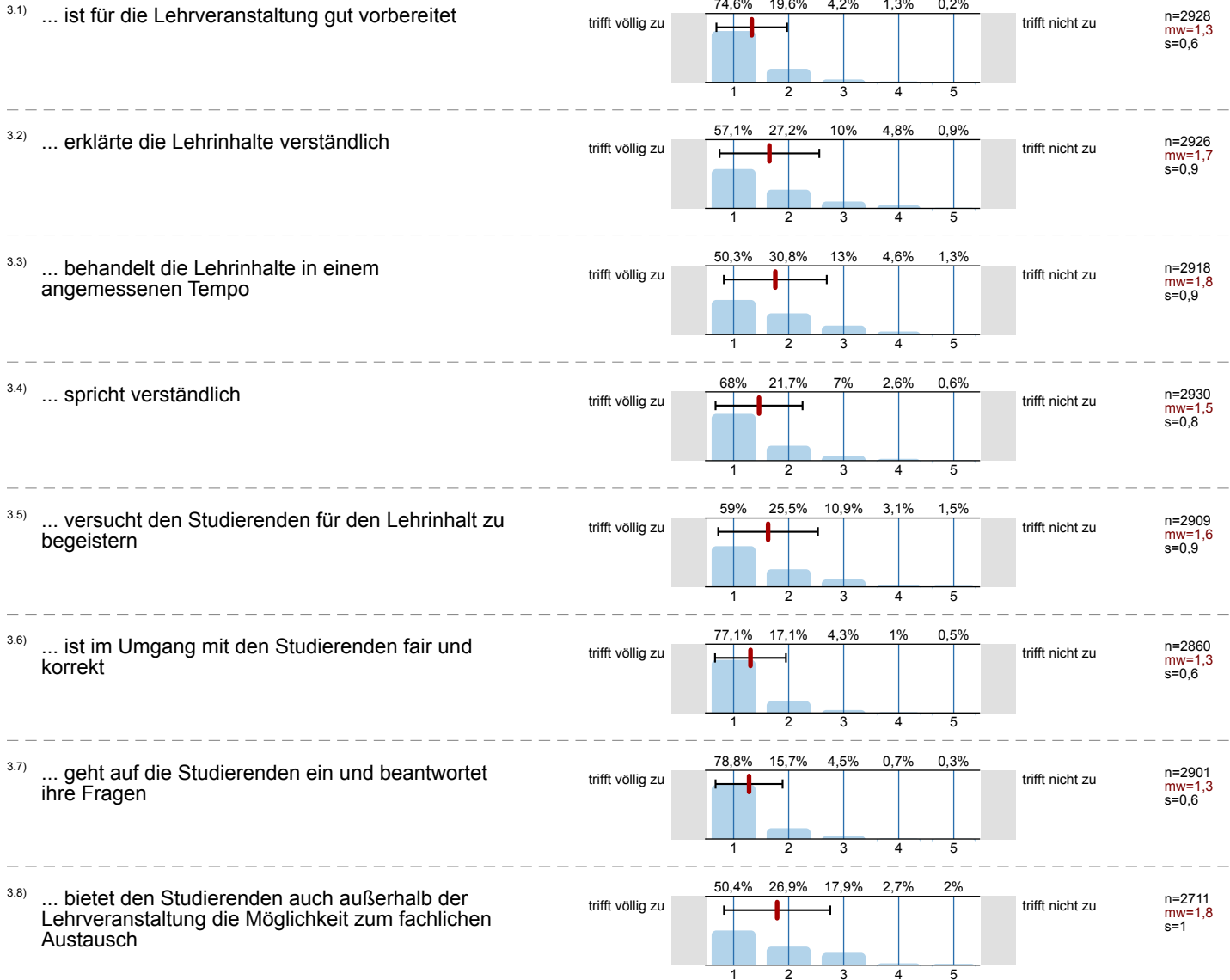
2.1) Angabe zur Studienrichtung



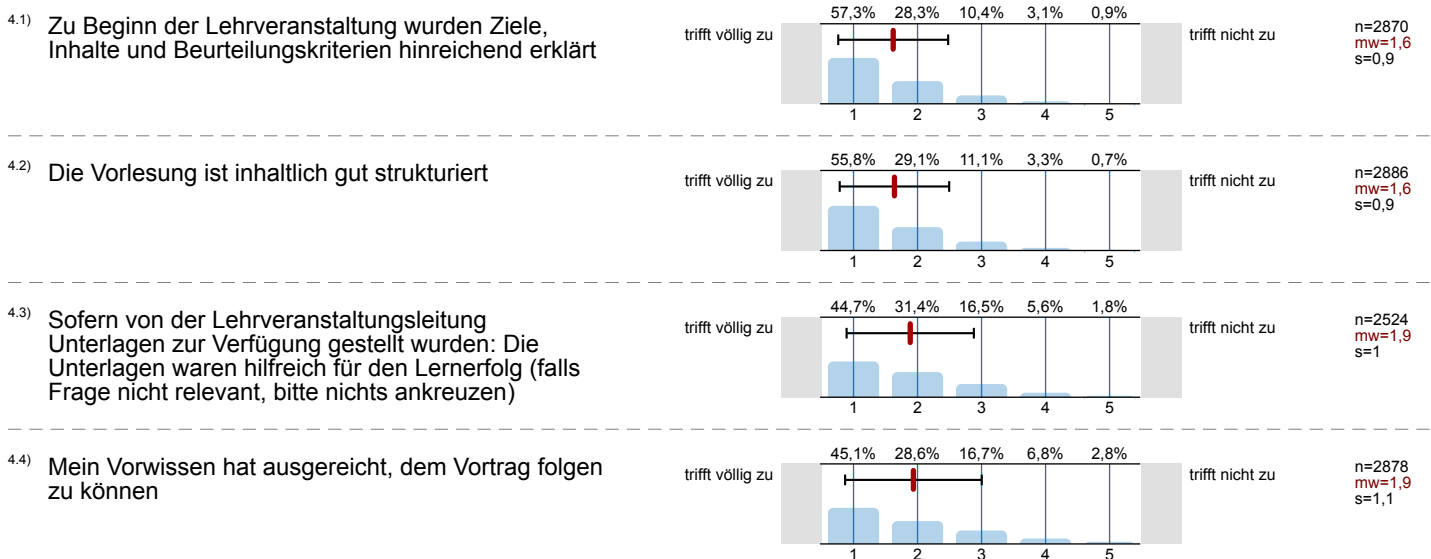
2.2) Semester in dieser Studienrichtung



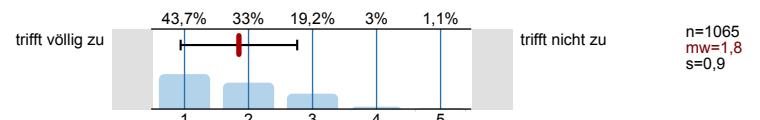
3. Die/Der Lehrende



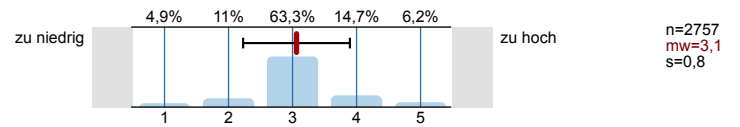
4. Fragen zur Lehrveranstaltung



- 4.5) Falls die Lehrveranstaltung von mehreren Vortragenden gehalten wurde (z.B.: Ringvorlesung): Die Inhalte der einzelnen Vortragenden waren gut aufeinander abgestimmt (falls Frage nicht relevant, bitte nichts ankreuzen)



- 4.6) Der gesamte Arbeitsaufwand ("Workload") ist im Vergleich zu den curriculären Vorgaben (ECTS)



Profillinie

Zusammenstellung: SPL030-FB1-S15

Verwendete Werte in der Profillinie: Mittelwert

1. Universitätseinheitlicher Teil

| | | | | |
|--|-----------|--|-----------------|----------------------------|
| 1.2) Die Inhalte der Lehrveranstaltung finde ich sehr interessant. | trifft zu | | trifft nicht zu | n=2922 mw=1,8 md=1,0 s=1,0 |
| 1.3) Die Lehrveranstaltung leistet für mich einen wichtigen Beitrag zur Erreichung der Studienziele. | trifft zu | | trifft nicht zu | n=2932 mw=1,9 md=2,0 s=1,0 |
| 1.4) Die/Den LehrveranstaltungsleiterIn empfinde ich als sehr motivierend. | trifft zu | | trifft nicht zu | n=2919 mw=1,8 md=1,0 s=1,0 |
| 1.5) Gesamt gesehen halte ich die Lehrveranstaltung für | sehr gut | | sehr schlecht | n=2906 mw=1,8 md=2,0 s=0,9 |

3. Die/Der Lehrende

| | | | | |
|--|------------------|--|-----------------|----------------------------|
| 3.1) ... ist für die Lehrveranstaltung gut vorbereitet | trifft völlig zu | | trifft nicht zu | n=2928 mw=1,3 md=1,0 s=0,6 |
| 3.2) ... erklärte die Lehrinhalte verständlich | trifft völlig zu | | trifft nicht zu | n=2926 mw=1,7 md=1,0 s=0,9 |
| 3.3) ... behandelt die Lehrinhalte in einem angemessenen Tempo | trifft völlig zu | | trifft nicht zu | n=2918 mw=1,8 md=1,0 s=0,9 |
| 3.4) ... spricht verständlich | trifft völlig zu | | trifft nicht zu | n=2930 mw=1,5 md=1,0 s=0,8 |
| 3.5) ... versucht den Studierenden für den Lehrinhalt zu begeistern | trifft völlig zu | | trifft nicht zu | n=2909 mw=1,6 md=1,0 s=0,9 |
| 3.6) ... ist im Umgang mit den Studierenden fair und korrekt | trifft völlig zu | | trifft nicht zu | n=2860 mw=1,3 md=1,0 s=0,6 |
| 3.7) ... geht auf die Studierenden ein und beantwortet ihre Fragen | trifft völlig zu | | trifft nicht zu | n=2901 mw=1,3 md=1,0 s=0,6 |
| 3.8) ... bietet den Studierenden auch außerhalb der Lehrveranstaltung die Möglichkeit zum fachlichen Austausch | trifft völlig zu | | trifft nicht zu | n=2711 mw=1,8 md=1,0 s=1,0 |

4. Fragen zur Lehrveranstaltung

| | | | | |
|--|------------------|--|-----------------|----------------------------|
| 4.1) Zu Beginn der Lehrveranstaltung wurden Ziele, Inhalte und Beurteilungskriterien hinreichend erklärt | trifft völlig zu | | trifft nicht zu | n=2870 mw=1,6 md=1,0 s=0,9 |
| 4.2) Die Vorlesung ist inhaltlich gut strukturiert | trifft völlig zu | | trifft nicht zu | n=2886 mw=1,6 md=1,0 s=0,9 |
| 4.3) Sofern von der Lehrveranstaltungsleitung Unterlagen zur Verfügung gestellt wurden: Die Unterlagen waren hilfreich für den Lernerfolg | trifft völlig zu | | trifft nicht zu | n=2524 mw=1,9 md=2,0 s=1,0 |
| 4.4) Mein Vorwissen hat ausgereicht, dem Vortrag folgen zu können | trifft völlig zu | | trifft nicht zu | n=2878 mw=1,9 md=2,0 s=1,1 |
| 4.5) Falls die Lehrveranstaltung von mehreren Vortragenden gehalten wurde (z.B.: Ringvorlesung): Die Inhalte der einzelnen Vortragenden waren hilfreich für den Lernerfolg | trifft völlig zu | | trifft nicht zu | n=1065 mw=1,8 md=2,0 s=0,9 |
| 4.6) Der gesamte Arbeitsaufwand ("Workload") ist im Vergleich zu den curriculären Vorgaben (ECTS) | zu niedrig | | zu hoch | n=2757 mw=3,1 md=3,0 s=0,8 |