



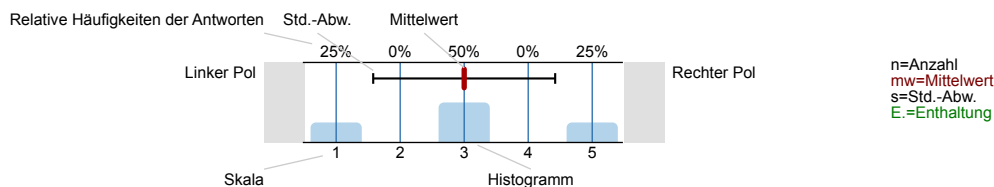
SPL026-FB4-S15

Erfasste Fragebögen = 542

Auswertungsteil der geschlossenen Fragen

Legende

Fragestext

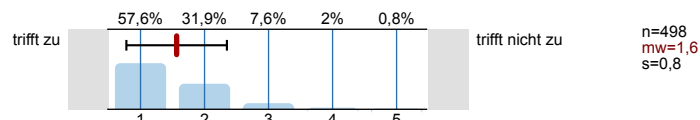


1. Universitätseinheitlicher Teil

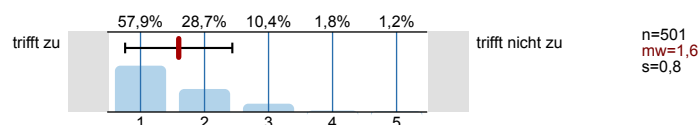
1.1) Geschlecht:



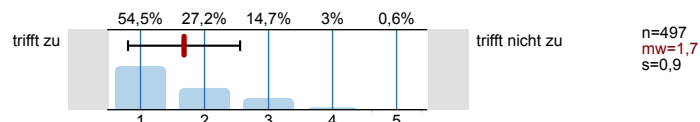
1.2) Die Inhalte der Lehrveranstaltung finde ich sehr interessant.



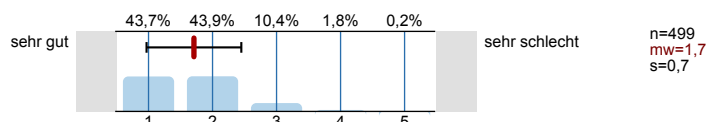
1.3) Die Lehrveranstaltung leistet für mich einen wichtigen Beitrag zur Erreichung der Studienziele.



1.4) Die/Den LehrveranstaltungsleiterIn empfinde ich als sehr motivierend.



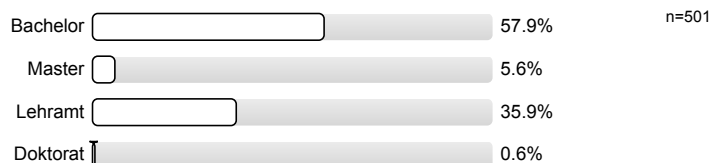
1.5) Gesamt gesehen halte ich die Lehrveranstaltung für



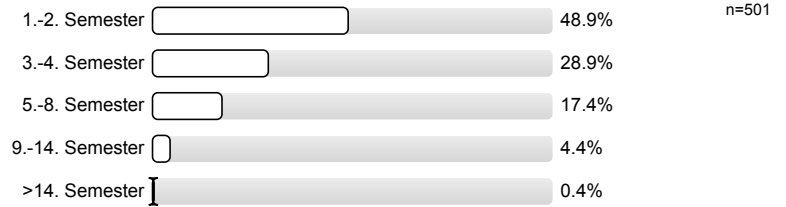
2. Fragen der Studienprogrammleitung

Liebe Studierende,
vielen Dank, dass Sie sich die Zeit nehmen, diesen Fragebogen zu beantworten. Alle Rückmeldungen, die Sie geben, erhält der/die Leiter/in der Lehrveranstaltung und die Studienprogrammleitung.
Besonders wichtig für uns ist, dass Sie Antworten zu den **offenen Fragen** geben. Schreiben Sie dort auch, wenn Sie unterschiedliche Lehrveranstaltungsleiter/innen unterschiedlich bewerten wollen.

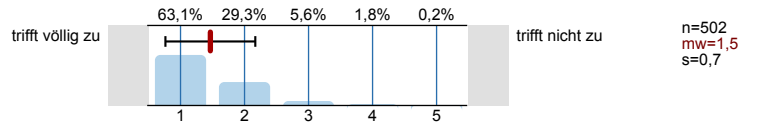
2.1) Angabe zur Studienrichtung



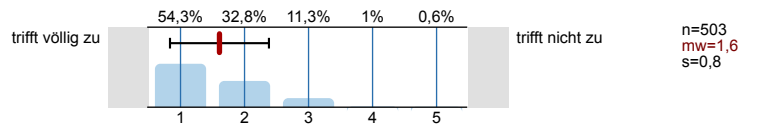
2.2) Semester in dieser Studienrichtung



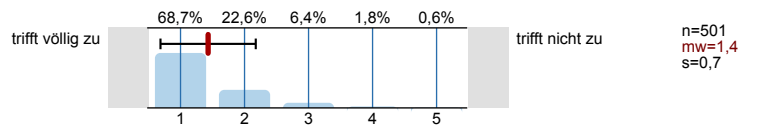
2.3) Die Ziele der Lehrveranstaltung waren klar definiert.



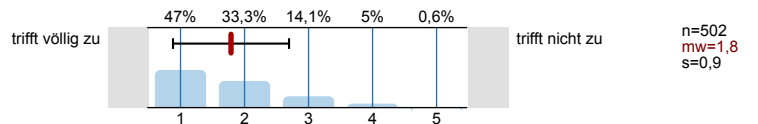
2.4) Die Studierenden wurden bei der Erreichung der Ziele unterstützt.



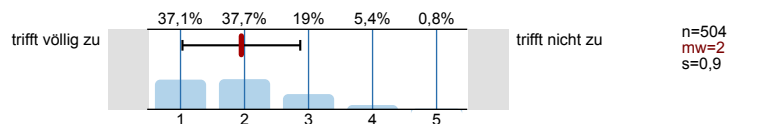
2.5) Das Praktikum war gut organisiert und strukturiert (Kurseinteilung, Zeiten, räumliche Anordnung etc.)



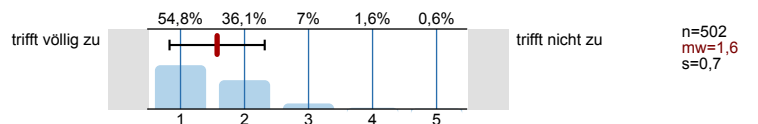
2.6) Die zur Verfügung gestellten Unterlagen ermöglichten eine gute Orientierung über die gestellten Aufgaben.



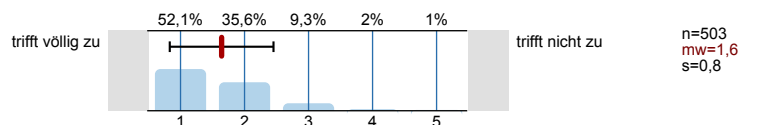
2.7) Die zur Verfügung gestellten Unterlagen waren klar und verständlich.



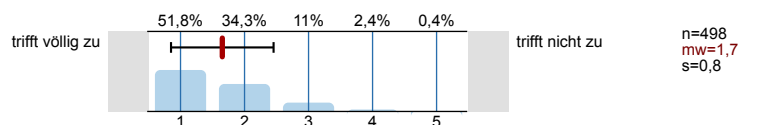
2.8) Durch die Lehrveranstaltung habe ich Einsicht in die grundlegenden Konzepte gewonnen.



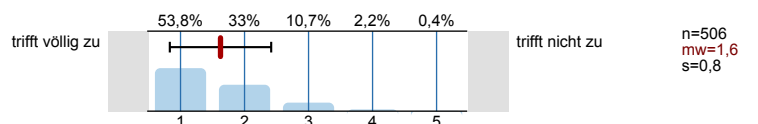
2.9) Durch die Lehrveranstaltung habe ich Einsicht in die grundlegenden Arbeitsweisen gewonnen.



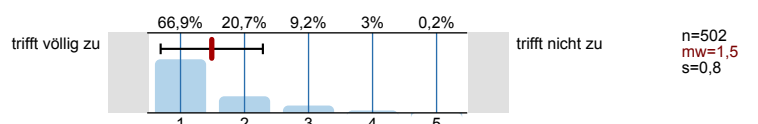
2.10) Die experimentelle Ausrüstung war in gutem Zustand und einsatzfähig.



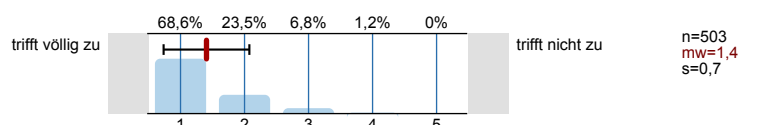
2.11) Die Aufgaben waren so gestellt, dass sie in der vorgesehenen Zeit bewältigt werden konnten.



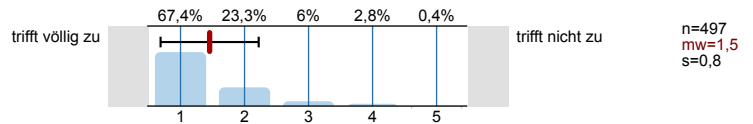
2.12) Die/Der Betreuer/in war während des Praktikums verfügbar.



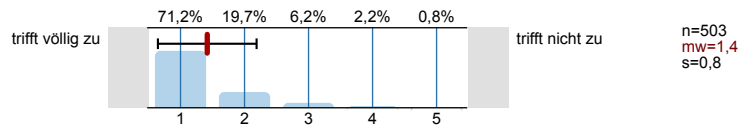
2.13) Die Betreuung war hilfreich.



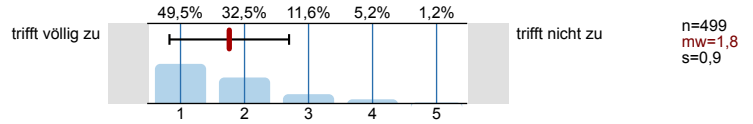
2.14) Das Praktikum ermöglichte selbständiges Arbeiten.



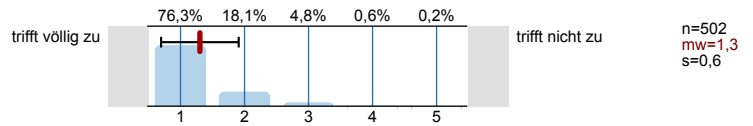
2.15) Die Beurteilungskriterien für die Lehrveranstaltung wurden am Beginn hinreichend erklärt.



2.16) Die Anforderungen an die Erstellung eines Protokolls wurden klar mitgeteilt.



2.17) Die Betreuer/innen waren im Umgang mit Studierenden freundlich und aufgeschlossen.







Profillinie
















Zusammenstellung: SPL026-FB4-S15

Verwendete Werte in der Profillinie: Mittelwert

1. Universitätseinheitlicher Teil

1.2) Die Inhalte der Lehrveranstaltung finde ich sehr interessant.	trifft zu		trifft nicht zu	n=498 mw=1,6 md=1,0 s=0,8
1.3) Die Lehrveranstaltung leistet für mich einen wichtigen Beitrag zur Erreichung der Studienziele.	trifft zu		trifft nicht zu	n=501 mw=1,6 md=1,0 s=0,8
1.4) Die/Den LehrveranstaltungsleiterIn empfinde ich als sehr motivierend.	trifft zu		trifft nicht zu	n=497 mw=1,7 md=1,0 s=0,9
1.5) Gesamt gesehen halte ich die Lehrveranstaltung für	sehr gut		sehr schlecht	n=499 mw=1,7 md=2,0 s=0,7

2. Fragen der Studienprogrammleitung

2.3) Die Ziele der Lehrveranstaltung waren klar definiert.	trifft völlig zu		trifft nicht zu	n=502 mw=1,5 md=1,0 s=0,7
2.4) Die Studierenden wurden bei der Erreichung der Ziele unterstützt.	trifft völlig zu		trifft nicht zu	n=503 mw=1,6 md=1,0 s=0,8
2.5) Das Praktikum war gut organisiert und strukturiert (Kurseinteilung, Zeiten, räumliche Anordnung etc.)	trifft völlig zu		trifft nicht zu	n=501 mw=1,4 md=1,0 s=0,7
2.6) Die zur Verfügung gestellten Unterlagen ermöglichten eine gute Orientierung über die gestellten Aufgaben.	trifft völlig zu		trifft nicht zu	n=502 mw=1,8 md=2,0 s=0,9
2.7) Die zur Verfügung gestellten Unterlagen waren klar und verständlich.	trifft völlig zu		trifft nicht zu	n=504 mw=2,0 md=2,0 s=0,9
2.8) Durch die Lehrveranstaltung habe ich Einsicht in die grundlegenden Konzepte gewonnen.	trifft völlig zu		trifft nicht zu	n=502 mw=1,6 md=1,0 s=0,7
2.9) Durch die Lehrveranstaltung habe ich Einsicht in die grundlegenden Arbeitsweisen gewonnen.	trifft völlig zu		trifft nicht zu	n=503 mw=1,6 md=1,0 s=0,8
2.10) Die experimentelle Ausrüstung war in gutem Zustand und einsatzfähig.	trifft völlig zu		trifft nicht zu	n=498 mw=1,7 md=1,0 s=0,8
2.11) Die Aufgaben waren so gestellt, dass sie in der vorgesehenen Zeit bewältigt werden konnten.	trifft völlig zu		trifft nicht zu	n=506 mw=1,6 md=1,0 s=0,8
2.12) Die/Der Betreuer/in war während des Praktikums verfügbar.	trifft völlig zu		trifft nicht zu	n=502 mw=1,5 md=1,0 s=0,8
2.13) Die Betreuung war hilfreich.	trifft völlig zu		trifft nicht zu	n=503 mw=1,4 md=1,0 s=0,7
2.14) Das Praktikum ermöglichte selbständiges Arbeiten.	trifft völlig zu		trifft nicht zu	n=497 mw=1,5 md=1,0 s=0,8
2.15) Die Beurteilungskriterien für die Lehrveranstaltung wurden am Beginn hinreichend erklärt.	trifft völlig zu		trifft nicht zu	n=503 mw=1,4 md=1,0 s=0,8
2.16) Die Anforderungen an die Erstellung eines Protokolls wurden klar mitgeteilt.	trifft völlig zu		trifft nicht zu	n=499 mw=1,8 md=2,0 s=0,9
2.17) Die Betreuer/innen waren im Umgang mit Studierenden freundlich und aufgeschlossen.	trifft völlig zu		trifft nicht zu	n=502 mw=1,3 md=1,0 s=0,6