



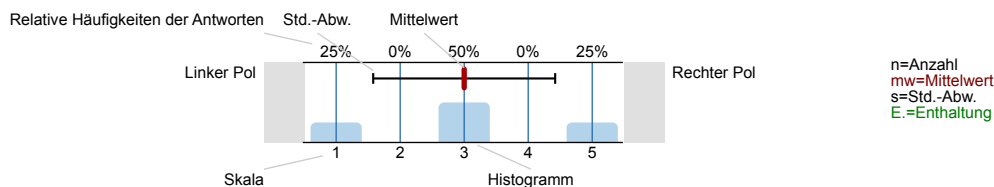
SPL020-FB1-S15

Erfasste Fragebögen = 2821

Auswertungsteil der geschlossenen Fragen

Legende

Fragestext

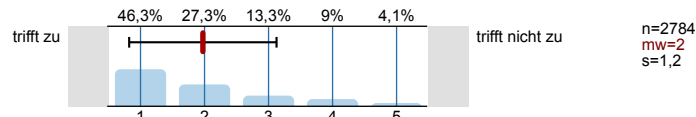


1. Universitätseinheitlicher Teil

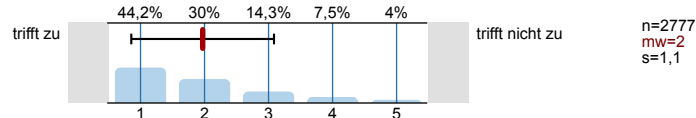
1.1) Geschlecht:



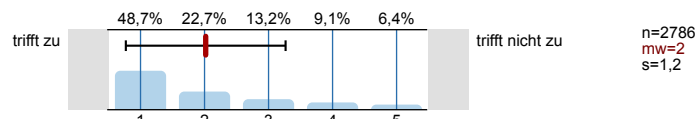
1.2) Die Inhalte der Lehrveranstaltung finde ich sehr interessant.



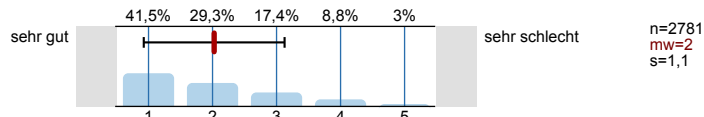
1.3) Die Lehrveranstaltung leistet für mich einen wichtigen Beitrag zur Erreichung der Studienziele.



1.4) Die/Den LehrveranstaltungsleiterIn empfinde ich als sehr motivierend.

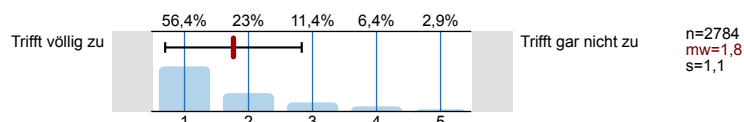


1.5) Gesamt gesehen halte ich die Lehrveranstaltung für

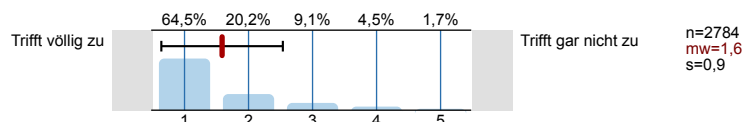


2. Fragen der Studienprogrammleitung - zur/zum LV-LeiterIn

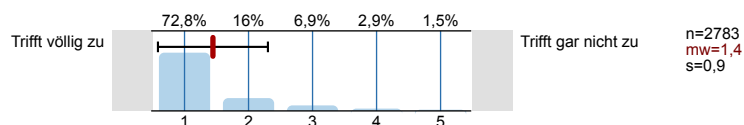
2.1) Der/die LV-LeiterIn war engagiert und versuchte Begeisterung zu vermitteln.



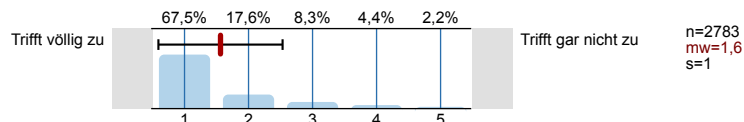
2.2) Dem/der LV-LeiterIn war es wichtig, dass die TeilnehmerInnen etwas lernen.



2.3) Der/die LV-LeiterIn verhielt sich den Studierenden gegenüber freundlich, respektvoll und kooperativ.



2.4) Der/die LV-LeiterIn ging auf Fragen und Interessen der Studierenden ausreichend ein.

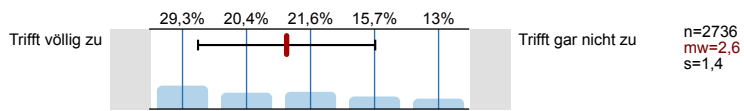


2.5) Der/die LV-LeiterIn erläuterte die Lehrinhalte klar und verständlich.		n=2784 mw=1,8 s=1,1
2.6) Der/Die LV-Leiterin versteht ihr/sein Fach.		n=2776 mw=1,3 s=0,7
2.7) Der/die LV-LeiterIn wirkte gut vorbereitet.		n=2781 mw=1,6 s=0,9
2.8) Falls studentische Referate/Präsentationen gehalten wurden: Der/die LV-LeiterIn ergänzte die Referate.		n=1796 mw=1,8 s=1,1

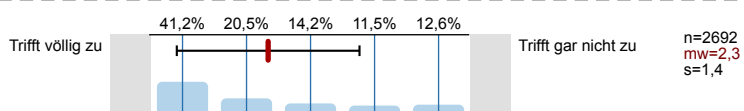
3. Fragen der Studienprogrammleitung - Zur LV

3.1) Vor/zu Beginn der LV wurde ausreichend über die Lernergebnisse ("learning outcomes") informiert.		n=2758 mw=2,1 s=1,1
3.2) Vor/zu Beginn der LV wurde ausreichend über die Beurteilungskriterien informiert.		n=2763 mw=1,9 s=1,1
3.3) Der inhaltliche Aufbau der LV war strukturiert und nachvollziehbar.		n=2772 mw=1,8 s=1,1
3.4) Auf Beiträge (z.B. Referate) erhielten die Studierenden hilfreiches Feedback.		n=2170 mw=2 s=1,2
3.5) Die Relevanz der Inhalte wurde vermittelt.		n=2766 mw=1,8 s=1
3.6) Es wurden Bezüge zwischen Theorie und Praxis hergestellt.		n=2769 mw=1,7 s=1
3.7) Die behandelten Themen wurden kritisch und von verschiedenen Seiten betrachtet.		n=2759 mw=2,1 s=1,2
3.8) Ich wurde während der LV insg. ausreichend betreut und unterstützt (z.B. durch Tutorien).		n=2649 mw=2,4 s=1,3
3.9) Wenn Einsatz E-Learning (im weitesten Sinne): Die Art und Weise des Einsatzes war sinnvoll.		n=2304 mw=2,1 s=1,2

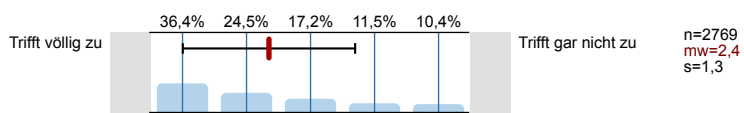
3.10) In der LV wurden Bezüge zur Forschung an der Uni Wien hergestellt.



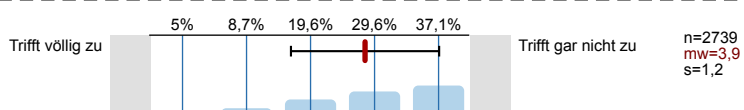
3.11) In dieser LV wurde aktive Mitarbeit der Studierenden gefördert (z.B. durch Gruppenarbeiten, selbstgesteuertes Problem-orientiertes Lernen).



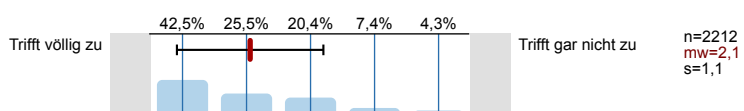
3.12) Die LV hat mich zur weiteren Beschäftigung mit dem Fach angeregt.



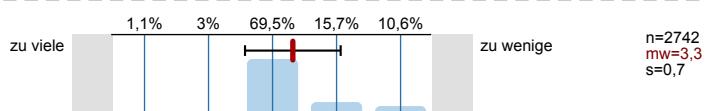
3.13) Es gab zu starke inhaltliche Überschneidungen mit anderen LVs.



3.14) Die Aufgabenstellungen (bei Referaten, Hausarbeiten, Gruppenarbeiten, etc.) waren klar definiert.

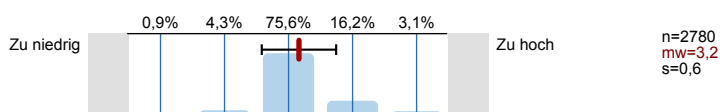


3.15) Die für die LV ausgewiesenen ECTS-Punkte sind

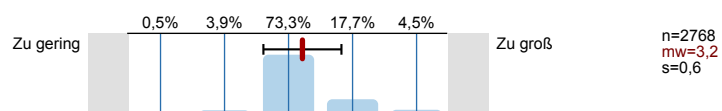


4. Fragen der Studienprogrammleitung - Studierende

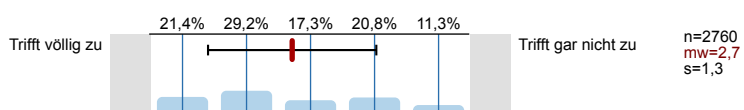
4.1) Die Anforderungen waren für mich...



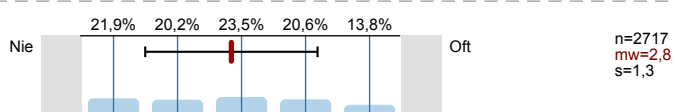
4.2) Der Stoffumfang war für mich...



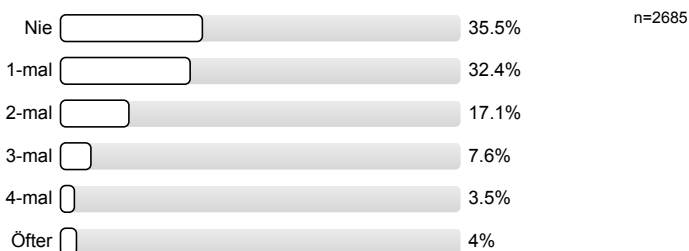
4.3) Ich habe mich schon vor dem Kurs sehr für die LV-Themen interessiert.



4.4) Ich beteiligte mich mit Fragen oder Diskussionsbeiträgen.

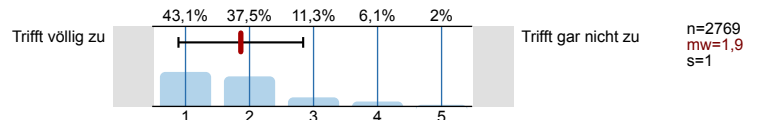


4.5) Ich habe an LV-Terminen gefehlt.

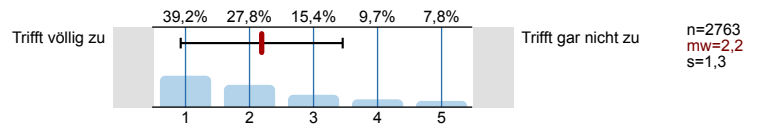


5. Fragen der Studienprogrammleitung - Lehrerfolg

- 5.1) Mein Wissensstand ist nach der LV deutlich höher als vorher.



- 5.2) Die LV förderte mein Interesse an diesem Themengebiet.







Profillinie









Zusammenstellung: SPL020-FB1-S15

Verwendete Werte in der Profillinie: Mittelwert








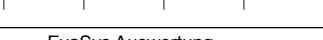
1. Universitätseinheitlicher Teil

1.2) Die Inhalte der Lehrveranstaltung finde ich sehr interessant.	trifft zu		trifft nicht zu	n=2784 mw=2,0 md=2,0 s=1,2
1.3) Die Lehrveranstaltung leistet für mich einen wichtigen Beitrag zur Erreichung der Studienziele.	trifft zu		trifft nicht zu	n=2777 mw=2,0 md=2,0 s=1,1
1.4) Die/Den LehrveranstaltungsleiterIn empfinde ich als sehr motivierend.	trifft zu		trifft nicht zu	n=2786 mw=2,0 md=2,0 s=1,2
1.5) Gesamt gesehen halte ich die Lehrveranstaltung für	sehr gut		sehr schlecht	n=2781 mw=2,0 md=2,0 s=1,1

2. Fragen der Studienprogrammleitung - zur/zum LV-LeiterIn

2.1) Der/die LV-LeiterIn war engagiert und versuchte Begeisterung zu vermitteln.	Trifft völlig zu		Trifft gar nicht zu	n=2784 mw=1,8 md=1,0 s=1,1
2.2) Dem/der LV-LeiterIn war es wichtig, dass die TeilnehmerInnen etwas lernen.	Trifft völlig zu		Trifft gar nicht zu	n=2784 mw=1,6 md=1,0 s=0,9
2.3) Der/die LV-LeiterIn verhielt sich den Studierenden gegenüber freundlich, respektvoll und kooperativ.	Trifft völlig zu		Trifft gar nicht zu	n=2783 mw=1,4 md=1,0 s=0,9
2.4) Der/die LV-LeiterIn ging auf Fragen und Interessen der Studierenden ausreichend ein.	Trifft völlig zu		Trifft gar nicht zu	n=2783 mw=1,6 md=1,0 s=1,0
2.5) Der/die LV-LeiterIn erläuterte die Lehrinhalte klar und verständlich.	Trifft völlig zu		Trifft gar nicht zu	n=2784 mw=1,8 md=1,0 s=1,1
2.6) Der/Die LV-Leiterin versteht ihr/sein Fach.	Trifft völlig zu		Trifft gar nicht zu	n=2776 mw=1,3 md=1,0 s=0,7
2.7) Der/die LV-LeiterIn wirkte gut vorbereitet.	Trifft völlig zu		Trifft gar nicht zu	n=2781 mw=1,6 md=1,0 s=0,9
2.8) Falls studentische Referate/Präsentationen gehalten wurden: Der/die LV-LeiterIn ergänzte die Referate.	Trifft völlig zu		Trifft gar nicht zu	n=1796 mw=1,8 md=1,0 s=1,1

3. Fragen der Studienprogrammleitung - Zur LV

3.1) Vor/zu Beginn der LV wurde ausreichend über die Lernergebnisse ("learning outcomes") informiert.	Trifft völlig zu		Trifft gar nicht zu	n=2758 mw=2,1 md=2,0 s=1,1
3.2) Vor/zu Beginn der LV wurde ausreichend über die Beurteilungskriterien informiert.	Trifft völlig zu		Trifft gar nicht zu	n=2763 mw=1,9 md=1,0 s=1,1
3.3) Der inhaltliche Aufbau der LV war strukturiert und nachvollziehbar.	Trifft völlig zu		Trifft gar nicht zu	n=2772 mw=1,8 md=1,0 s=1,1
3.4) Auf Beiträge (z.B. Referate) erhielten die Studierenden hilfreiches Feedback.	Trifft völlig zu		Trifft gar nicht zu	n=2170 mw=2,0 md=2,0 s=1,2
3.5) Die Relevanz der Inhalte wurde vermittelt.	Trifft völlig zu		Trifft gar nicht zu	n=2766 mw=1,8 md=2,0 s=1,0
3.6) Es wurden Bezüge zwischen Theorie und Praxis hergestellt.	Trifft völlig zu		Trifft gar nicht zu	n=2769 mw=1,7 md=1,0 s=1,0
3.7) Die behandelten Themen wurden kritisch und von verschiedenen Seiten betrachtet.	Trifft völlig zu		Trifft gar nicht zu	n=2759 mw=2,1 md=2,0 s=1,2
3.8) Ich wurde während der LV insg. ausreichend betreut und unterstützt (z.B. durch Tutorien).	Trifft völlig zu		Trifft gar nicht zu	n=2649 mw=2,4 md=2,0 s=1,3

3.9) Wenn Einsatz E-Learning (im weitesten Sinne): Die Art und Weise des Einsatzes war sinnvoll.	Trifft völlig zu		Trifft gar nicht zu	n=2304 mw=2,1 md=2,0 s=1,2
3.10) In der LV wurden Bezüge zur Forschung an der Uni Wien hergestellt.	Trifft völlig zu		Trifft gar nicht zu	n=2736 mw=2,6 md=3,0 s=1,4
3.11) In dieser LV wurde aktive Mitarbeit der Studierenden gefördert (z.B. durch Gruppenarbeiten, selbstgesteuertes Problem-	Trifft völlig zu		Trifft gar nicht zu	n=2692 mw=2,3 md=2,0 s=1,4
3.12) Die LV hat mich zur weiteren Beschäftigung mit dem Fach angeregt.	Trifft völlig zu		Trifft gar nicht zu	n=2769 mw=2,4 md=2,0 s=1,3
3.13) Es gab zu starke inhaltliche Überschneidungen mit anderen LVs.	Trifft völlig zu		Trifft gar nicht zu	n=2739 mw=3,9 md=4,0 s=1,2
3.14) Die Aufgabenstellungen (bei Referaten, Hausarbeiten, Gruppenarbeiten, etc.) waren klar definiert.	Trifft völlig zu		Trifft gar nicht zu	n=2212 mw=2,1 md=2,0 s=1,1
3.15) Die für die LV ausgewiesenen ECTS-Punkte sind	zu viele		zu wenige	n=2742 mw=3,3 md=3,0 s=0,7

4. Fragen der Studienprogrammleitung - Studierende

4.1) Die Anforderungen waren für mich...	Zu niedrig		Zu hoch	n=2780 mw=3,2 md=3,0 s=0,6
4.2) Der Stoffumfang war für mich...	Zu gering		Zu groß	n=2768 mw=3,2 md=3,0 s=0,6
4.3) Ich habe mich schon vor dem Kurs sehr für die LV-Themen interessiert.	Trifft völlig zu		Trifft gar nicht zu	n=2760 mw=2,7 md=2,0 s=1,3
4.4) Ich beteiligte mich mit Fragen oder Diskussionsbeiträgen.	Nie		Oft	n=2717 mw=2,8 md=3,0 s=1,3

5. Fragen der Studienprogrammleitung - Lehrerfolg

5.1) Mein Wissensstand ist nach der LV deutlich höher als vorher.	Trifft völlig zu		Trifft gar nicht zu	n=2769 mw=1,9 md=2,0 s=1,0
5.2) Die LV förderte mein Interesse an diesem Themengebiet.	Trifft völlig zu		Trifft gar nicht zu	n=2763 mw=2,2 md=2,0 s=1,3