



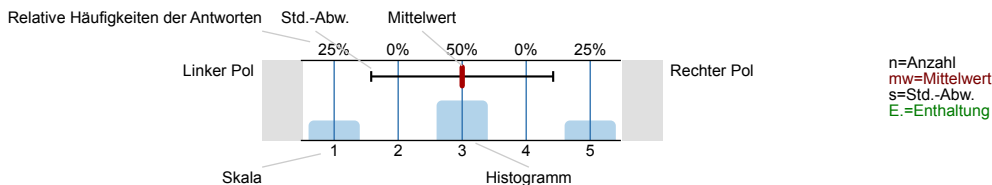
SPL005-FB2-S15

Erfasste Fragebögen = 447

Auswertungsteil der geschlossenen Fragen

Legende

Frage**text**

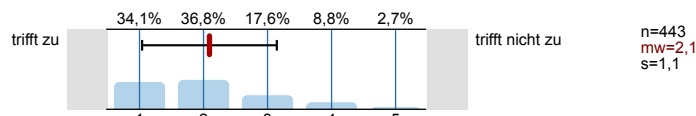


1. Universitätseinheitlicher Teil

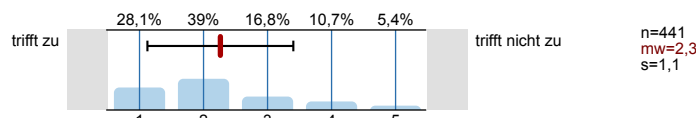
1.1) Geschlecht:



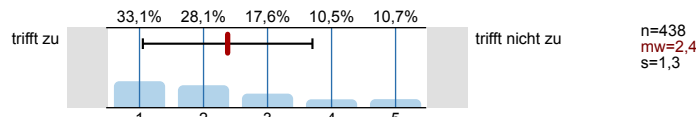
1.2) Die Inhalte der Lehrveranstaltung finde ich sehr interessant.



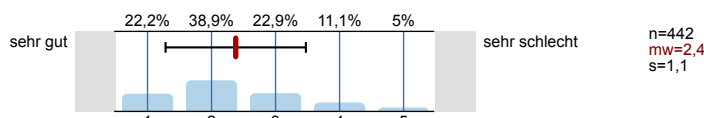
1.3) Die Lehrveranstaltung leistet für mich einen wichtigen Beitrag zur Erreichung der Studienziele.



1.4) Die/Den LehrveranstaltungsleiterIn empfinde ich als sehr motivierend.

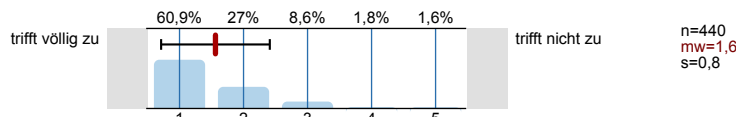


1.5) Gesamt gesehen halte ich die Lehrveranstaltung für

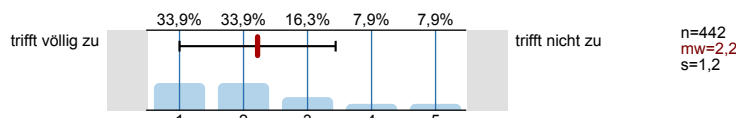


2. Fragen der Studienprogrammleitung

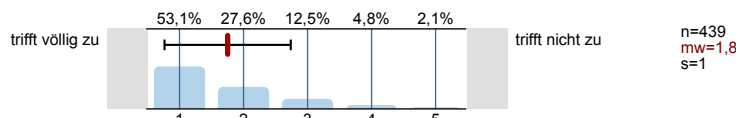
2.1) Der/die LehrveranstaltungsleiterIn ist für die Lehrveranstaltung gut vorbereitet



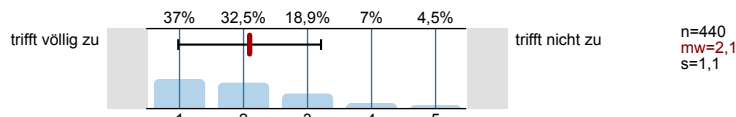
2.2) Der/die LehrveranstaltungsleiterIn erklärt Inhalte für mich verständlich

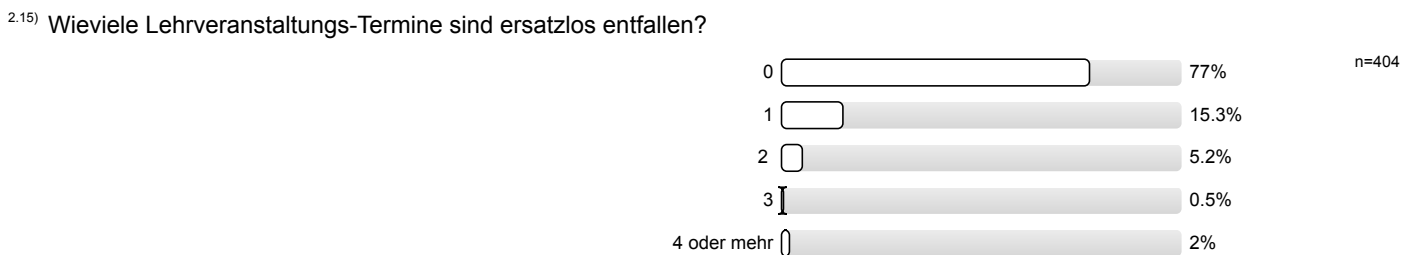
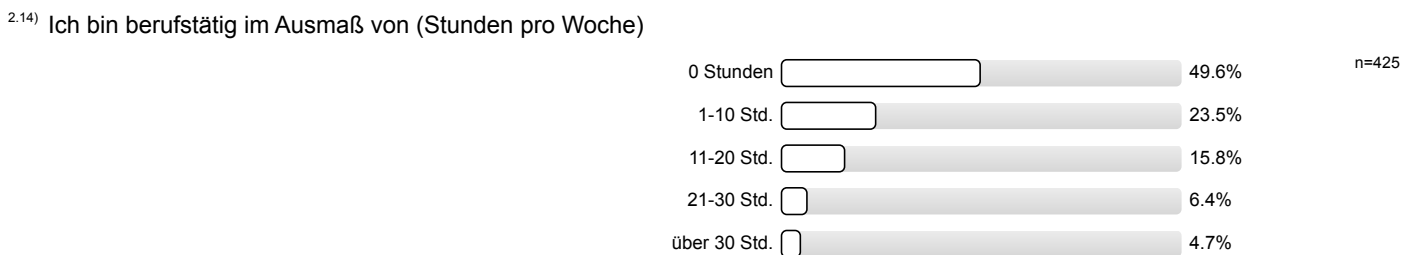
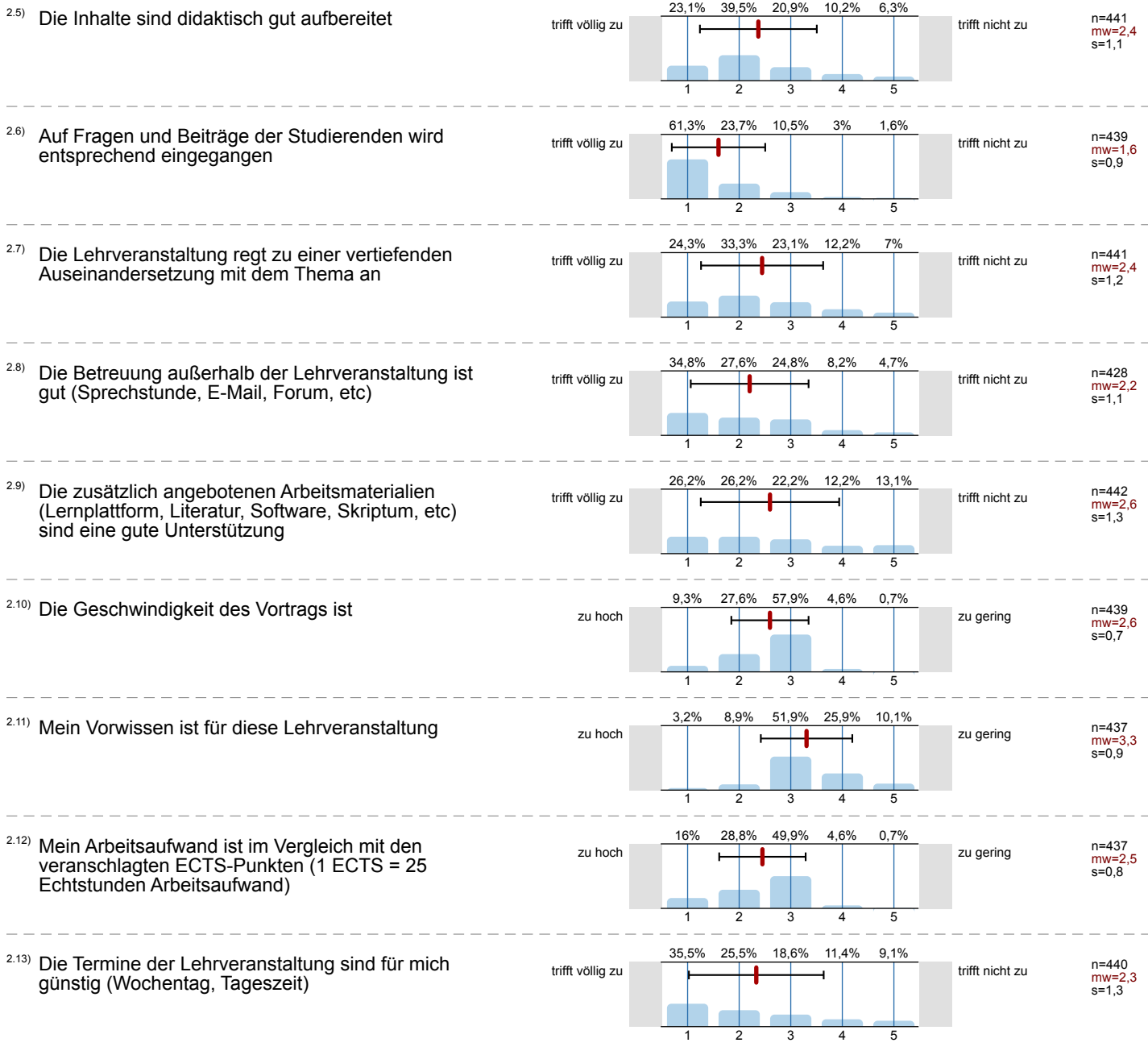


2.3) Die Ziele, Inhalte, Methoden und Beurteilungskriterien wurden zu Beginn der Lehrveranstaltung in geeigneter Form bekannt gegeben



2.4) Die Lehrveranstaltung ist gut aufgebaut und strukturiert





Profillinie

Zusammenstellung: SPL005-FB2-S15

Verwendete Werte in der Profillinie: Mittelwert

1. Universitätseinheitlicher Teil

| | | | | |
|--|-----------|--|-----------------|---------------------------|
| 1.2) Die Inhalte der Lehrveranstaltung finde ich sehr interessant. | trifft zu | | trifft nicht zu | n=443 mw=2,1 md=2,0 s=1,1 |
| 1.3) Die Lehrveranstaltung leistet für mich einen wichtigen Beitrag zur Erreichung der Studienziele. | trifft zu | | trifft nicht zu | n=441 mw=2,3 md=2,0 s=1,1 |
| 1.4) Die/Den LehrveranstaltungsleiterIn empfinde ich als sehr motivierend. | trifft zu | | trifft nicht zu | n=438 mw=2,4 md=2,0 s=1,3 |
| 1.5) Gesamt gesehen halte ich die Lehrveranstaltung für | sehr gut | | sehr schlecht | n=442 mw=2,4 md=2,0 s=1,1 |

2. Fragen der Studienprogrammleitung

| | | | | |
|---|------------------|--|-----------------|---------------------------|
| 2.1) Der/die LehrveranstaltungsleiterIn ist für die Lehrveranstaltung gut vorbereitet | trifft völlig zu | | trifft nicht zu | n=440 mw=1,6 md=1,0 s=0,8 |
| 2.2) Der/die LehrveranstaltungsleiterIn erklärt Inhalte für mich verständlich | trifft völlig zu | | trifft nicht zu | n=442 mw=2,2 md=2,0 s=1,2 |
| 2.3) Die Ziele, Inhalte, Methoden und Beurteilungskriterien wurden zu Beginn der Lehrveranstaltung in geeigneter Form bekannt | trifft völlig zu | | trifft nicht zu | n=439 mw=1,8 md=1,0 s=1,0 |
| 2.4) Die Lehrveranstaltung ist gut aufgebaut und strukturiert | trifft völlig zu | | trifft nicht zu | n=440 mw=2,1 md=2,0 s=1,1 |
| 2.5) Die Inhalte sind didaktisch gut aufbereitet | trifft völlig zu | | trifft nicht zu | n=441 mw=2,4 md=2,0 s=1,1 |
| 2.6) Auf Fragen und Beiträge der Studierenden wird entsprechend eingegangen | trifft völlig zu | | trifft nicht zu | n=439 mw=1,6 md=1,0 s=0,9 |
| 2.7) Die Lehrveranstaltung regt zu einer vertiefenden Auseinandersetzung mit dem Thema an | trifft völlig zu | | trifft nicht zu | n=441 mw=2,4 md=2,0 s=1,2 |
| 2.8) Die Betreuung außerhalb der Lehrveranstaltung ist gut (Sprechstunde, E-Mail, Forum, etc) | trifft völlig zu | | trifft nicht zu | n=428 mw=2,2 md=2,0 s=1,1 |
| 2.9) Die zusätzlich angebotenen Arbeitsmaterialien (Lernplattform, Literatur, Software, Skriptum, etc) sind eine gute Unterstützung | trifft völlig zu | | trifft nicht zu | n=442 mw=2,6 md=2,0 s=1,3 |
| 2.10) Die Geschwindigkeit des Vortrags ist | zu hoch | | zu gering | n=439 mw=2,6 md=3,0 s=0,7 |
| 2.11) Mein Vorwissen ist für diese Lehrveranstaltung | zu hoch | | zu gering | n=437 mw=3,3 md=3,0 s=0,9 |
| 2.12) Mein Arbeitsaufwand ist im Vergleich mit den veranschlagten ECTS-Punkten (1 ECTS = 25 Echtstunden Arbeitsaufwand) | zu hoch | | zu gering | n=437 mw=2,5 md=3,0 s=0,8 |
| 2.13) Die Termine der Lehrveranstaltung sind für mich günstig (Wochentag, Tageszeit) | trifft völlig zu | | trifft nicht zu | n=440 mw=2,3 md=2,0 s=1,3 |