

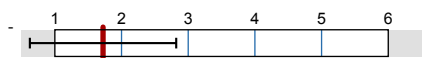


# SPL048-FB1-14S

Erfasste Fragebögen = 953

## Globalwerte

3. Die/Der LehrveranstaltungsleiterIn ...

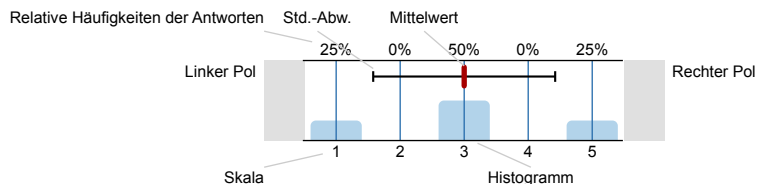


mw=1,7  
s=1,1

## Auswertungsteil der geschlossenen Fragen

### Legende

Frage-  
text



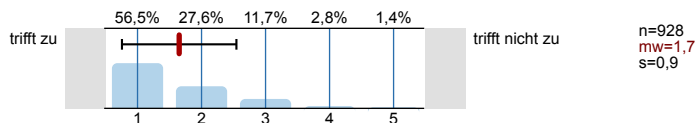
n=Anzahl  
mw=Mittelwert  
s=Std.-Abw.  
E.=Enthaltung

## 1. Universitätseinheitlicher Teil

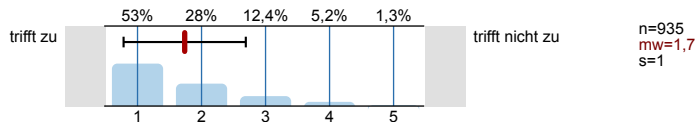
1.1) Geschlecht:



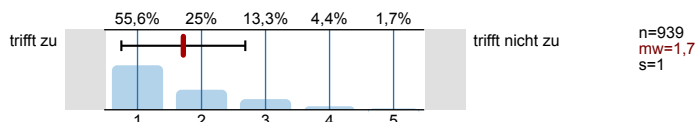
1.2) Die Inhalte der Lehrveranstaltung finde ich sehr interessant.



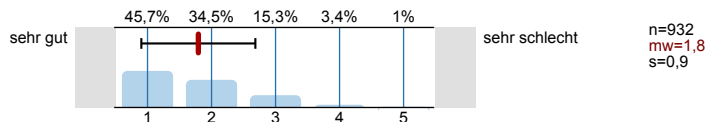
1.3) Die Lehrveranstaltung leistet für mich einen wichtigen Beitrag zur Erreichung der Studienziele.



1.4) Die/Den LehrveranstaltungsleiterIn empfinde ich als sehr motivierend.

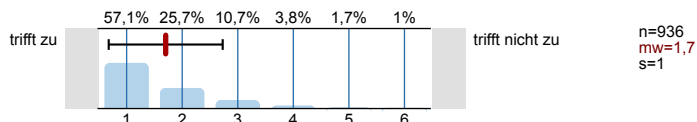


1.5) Gesamt gesehen halte ich die Lehrveranstaltung für

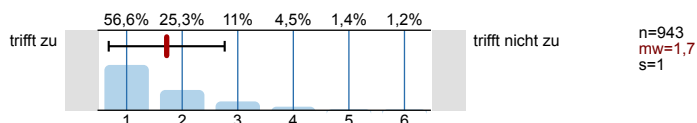


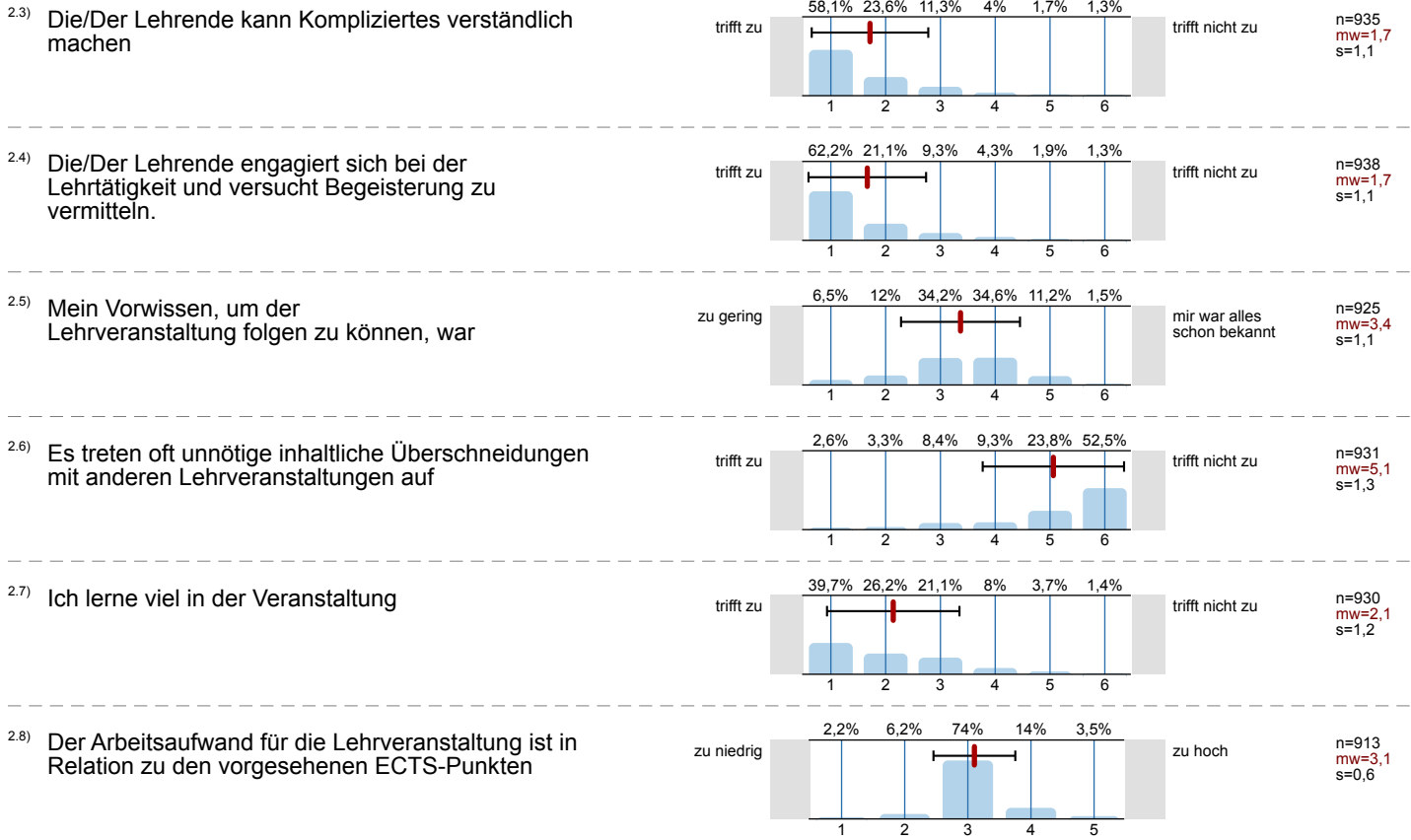
## 2. Fragen der Studienprogrammleitung

2.1) Der inhaltliche Aufbau der Veranstaltung ist nachvollziehbar

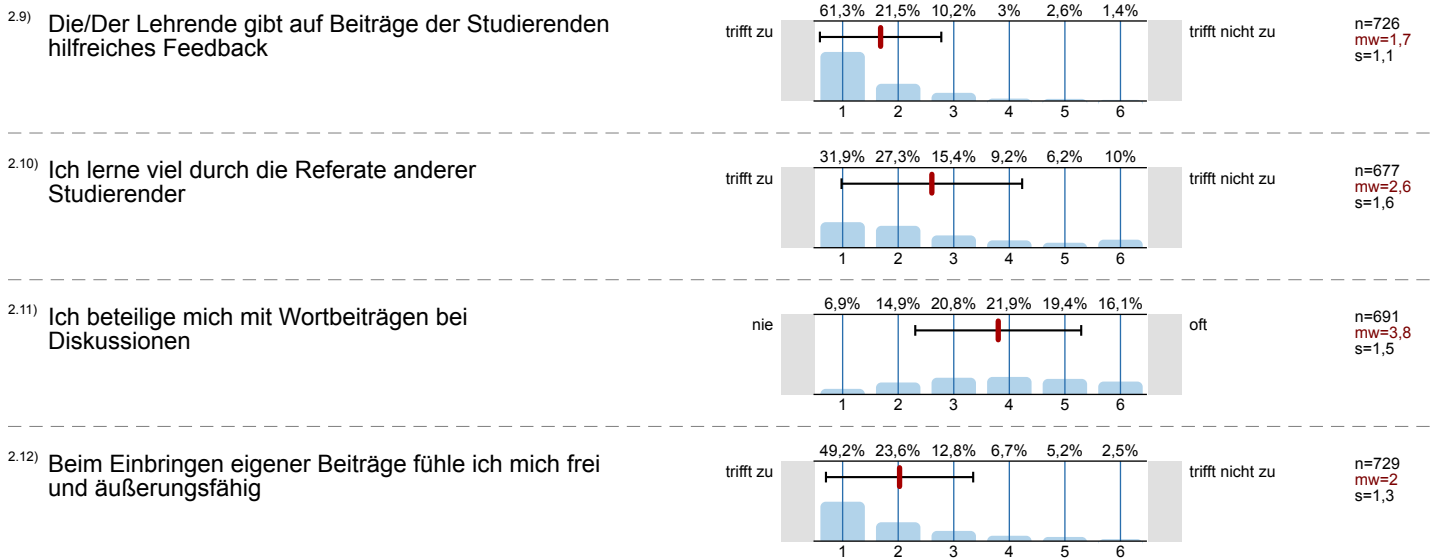


2.2) Zum Mitdenken und Durchdenken des Stoffes/Themas wird angeregt

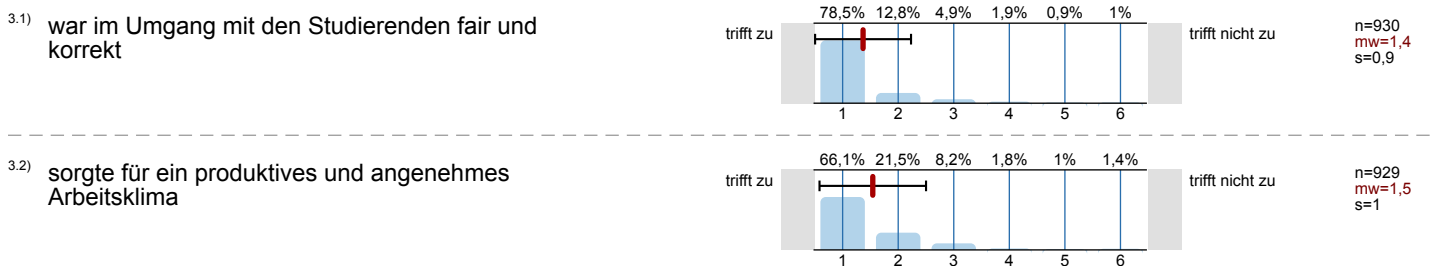




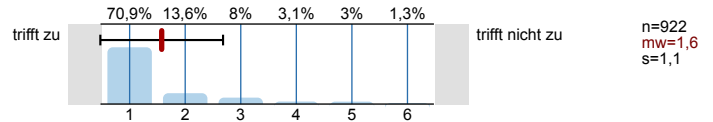
**Die Fragen 2.8 - 2.11 bitte nur bei prüfungsimmanenten LVs beantworten.**



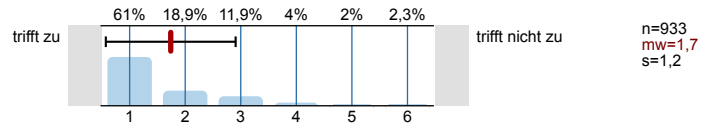
**3. Die/Der LehrveranstaltungsleiterIn ...**



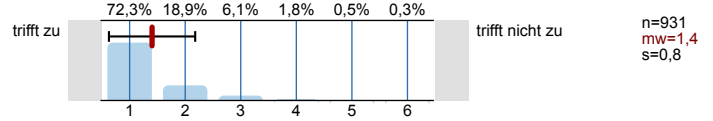
3.3) informierte zu Beginn über Ablauf und Prüfungsmodalitäten



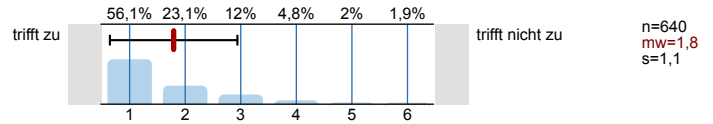
3.4) besprach Lernziele zu LV-Beginn gemeinsam mit allen Studierenden



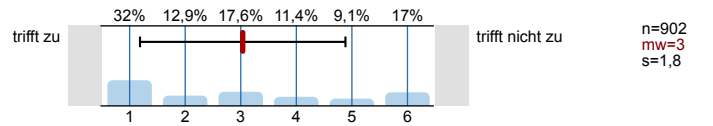
3.5) konnte die Fragen der Studierenden kompetent und verständlich beantworten



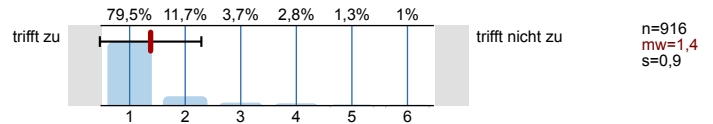
3.6) gewährleistete individuelle Betreuung (Bitte nur bei prüfungsimmanenten LVs beantworten)



3.7) besprach Lernstrategien in der LV



3.8) hielt sich an die Lehrveranstaltungszeiten



# Profilinie

Zusammenstellung: SPL048-FB1-14S

Verwendete Werte in der Profillinie: Mittelwert

## 1. Universitätseinheitlicher Teil





1.2) Die Inhalte der Lehrveranstaltung finde ich sehr interessant.	trifft zu		trifft nicht zu	n=928 mw=1,7 md=1,0 s=0,9
1.3) Die Lehrveranstaltung leistet für mich einen wichtigen Beitrag zur Erreichung der Studienziele.	trifft zu		trifft nicht zu	n=935 mw=1,7 md=1,0 s=1,0
1.4) Die/Den LehrveranstaltungsleiterIn empfinde ich als sehr motivierend.	trifft zu		trifft nicht zu	n=939 mw=1,7 md=1,0 s=1,0
1.5) Gesamt gesehen halte ich die Lehrveranstaltung für	sehr gut		sehr schlecht	n=932 mw=1,8 md=2,0 s=0,9

## 2. Fragen der Studienprogrammleitung

2.1) Der inhaltliche Aufbau der Veranstaltung ist nachvollziehbar	trifft zu		trifft nicht zu	n=936 mw=1,7 md=1,0 s=1,0
2.2) Zum Mitdenken und Durchdenken des Stoffes/Themas wird angeregt	trifft zu		trifft nicht zu	n=943 mw=1,7 md=1,0 s=1,0
2.3) Die/Der Lehrende kann Kompliziertes verständlich machen	trifft zu		trifft nicht zu	n=935 mw=1,7 md=1,0 s=1,1
2.4) Die/Der Lehrende engagiert sich bei der Lehrtätigkeit und versucht Begeisterung zu vermitteln.	trifft zu		trifft nicht zu	n=938 mw=1,7 md=1,0 s=1,1
2.5) Mein Vorwissen, um der Lehrveranstaltung folgen zu können, war	zu gering		mir war alles schon bekannt	n=925 mw=3,4 md=3,0 s=1,1
2.6) Es treten oft unnötige inhaltliche Überschneidungen mit anderen Lehrveranstaltungen auf	trifft zu		trifft nicht zu	n=931 mw=5,1 md=6,0 s=1,3
2.7) Ich lerne viel in der Veranstaltung	trifft zu		trifft nicht zu	n=930 mw=2,1 md=2,0 s=1,2
2.8) Der Arbeitsaufwand für die Lehrveranstaltung ist in Relation zu den vorgesehenen ECTS-Punkten	zu niedrig		zu hoch	n=913 mw=3,1 md=3,0 s=0,6
2.9) Die/Der Lehrende gibt auf Beiträge der Studierenden hilfreiches Feedback	trifft zu		trifft nicht zu	n=726 mw=1,7 md=1,0 s=1,1
2.10) Ich lerne viel durch die Referate anderer Studierender	trifft zu		trifft nicht zu	n=677 mw=2,6 md=2,0 s=1,6
2.11) Ich beteilige mich mit Wortbeiträgen bei Diskussionen	nie		oft	n=691 mw=3,8 md=4,0 s=1,5
2.12) Beim Einbringen eigener Beiträge fühle ich mich frei und äußersfähig	trifft zu		trifft nicht zu	n=729 mw=2,0 md=2,0 s=1,3

## 3. Die/Der LehrveranstaltungsleiterIn ...

3.1) war im Umgang mit den Studierenden fair und korrekt	trifft zu		trifft nicht zu	n=930 mw=1,4 md=1,0 s=0,9
3.2) sorgte für ein produktives und angenehmes Arbeitsklima	trifft zu		trifft nicht zu	n=929 mw=1,5 md=1,0 s=1,0
3.3) informierte zu Beginn über Ablauf und Prüfungsmodalitäten	trifft zu		trifft nicht zu	n=922 mw=1,6 md=1,0 s=1,1
3.4) besprach Lernziele zu LV-Beginn gemeinsam mit allen Studierenden	trifft zu		trifft nicht zu	n=933 mw=1,7 md=1,0 s=1,2

3.5) konnte die Fragen der Studierenden kompetent und verständlich beantworten	trifft zu		trifft nicht zu	n=931 mw=1,4 md=1,0 s=0,8
3.6) gewährleistete individuelle Betreuung (Bitte nur bei prüfungsimmanenten LVs beantworten)	trifft zu		trifft nicht zu	n=640 mw=1,8 md=1,0 s=1,1
3.7) besprach Lernstrategien in der LV	trifft zu		trifft nicht zu	n=902 mw=3,0 md=3,0 s=1,8
3.8) hielt sich an die Lehrveranstaltungszeiten	trifft zu		trifft nicht zu	n=916 mw=1,4 md=1,0 s=0,9