



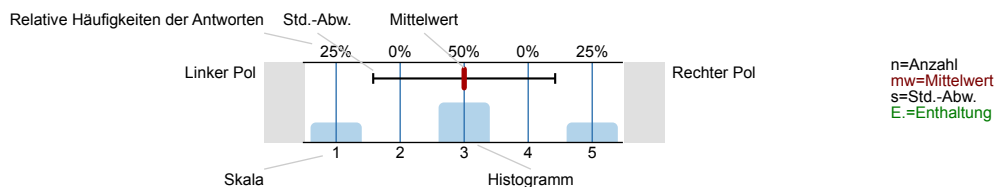
# SPL025-FB2a14S

Erfasste Fragebögen = 787

## Auswertungsteil der geschlossenen Fragen

### Legende

Frage**text**

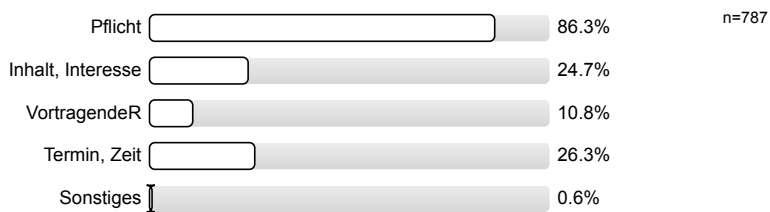


### 1. Universitätseinheitlicher Fragenteil

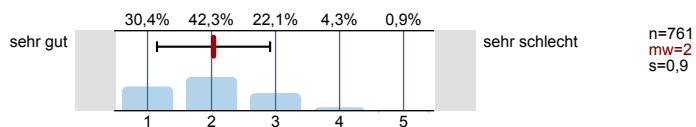
1.1) Geschlecht



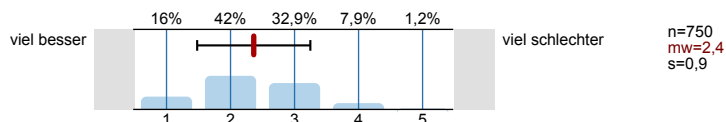
1.2) Grund des Lehrveranstaltungsbesuchs (Mehrfachantworten möglich)



1.3) Gesamt gesehen halte ich die Lehrveranstaltung für

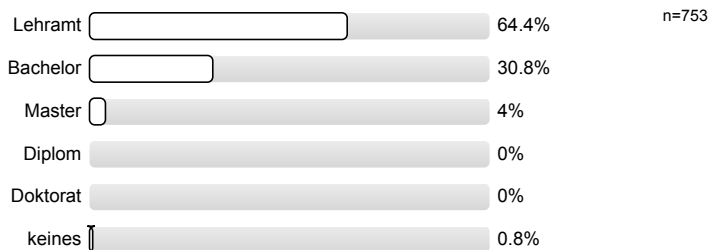


1.4) Verglichen mit anderen Lehrveranstaltungen dieser Studienrichtung halte ich die Lehrveranstaltung für

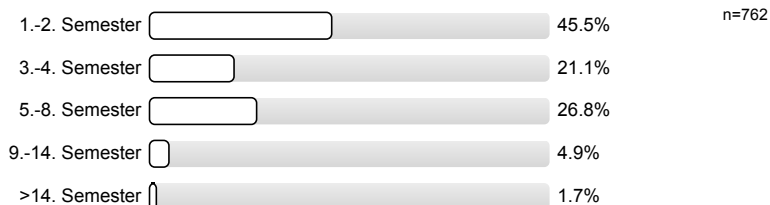


### 2. Studienspezifischer Fragenteil

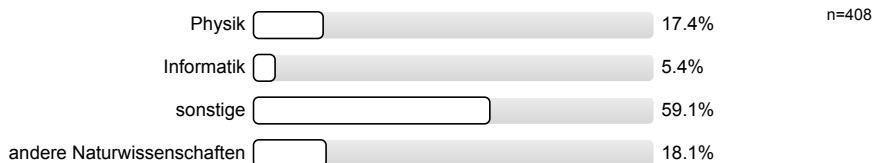
2.1) Welches Mathematikstudium betreiben Sie?



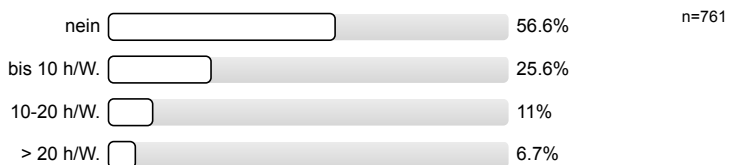
2.2) Semester in dieser Studienrichtung



2.3) Für welche andere Studienrichtung (außer anderes Fach im Lehramt) sind Sie inskribiert?

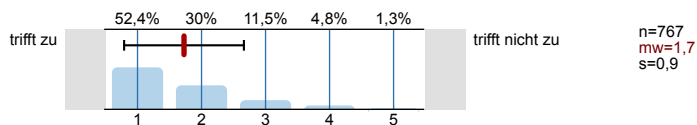


2.4) Waren Sie in diesem Semester berufstätig?

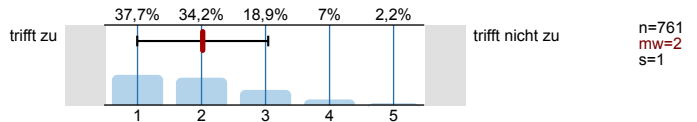


3. Der / die LehrveranstaltungsleiterIn

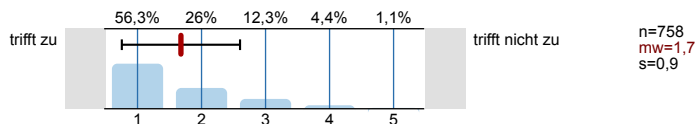
3.1) spricht verständlich und anregend



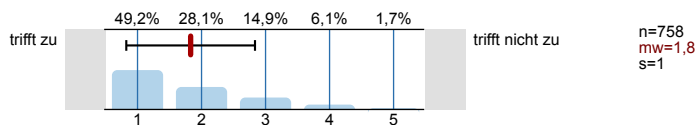
3.2) kann Kompliziertes gut erklären



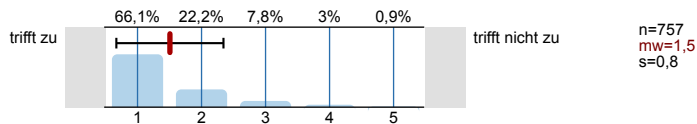
3.3) wirkt gut vorbereitet



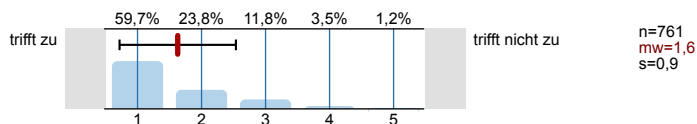
3.4) ist engagiert und versucht Begeisterung zu vermitteln



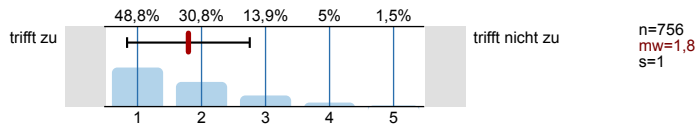
3.5) ist im Umgang mit Studierenden fair und korrekt



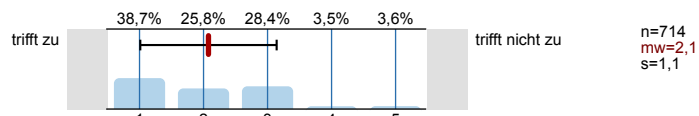
3.6) stellt ein Klima her, in dem Fragen sinnvoll gestellt werden können



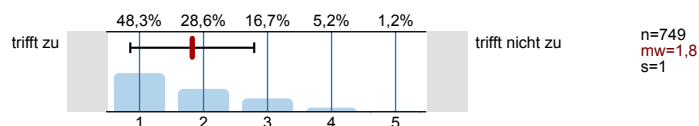
3.7) beantwortet Fragen ausreichend und verständlich



3.8) steht auch außerhalb der Lehrveranstaltung für fachlichen Austausch zur Verfügung

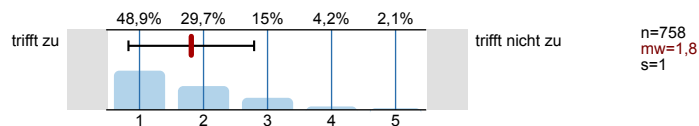


3.9) Ihr/Ihm ist es wichtig, dass alle TeilnehmerInnen etwas lernen

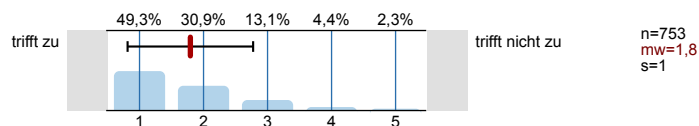


4. Fragen zur Lehrveranstaltung

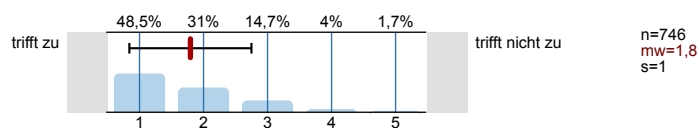
4.1) Ich wurde ausreichend über Ziele und Inhalte der LVA informiert



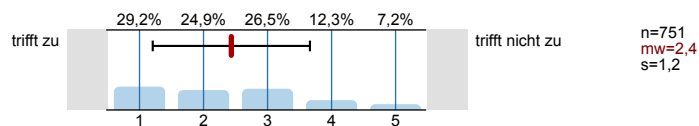
4.2) Der inhaltliche Aufbau der Veranstaltung ist logisch/nachvollziehbar



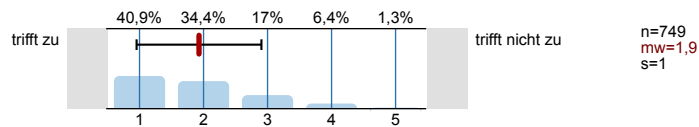
4.3) Die Veranstaltung ist gut organisiert und strukturiert



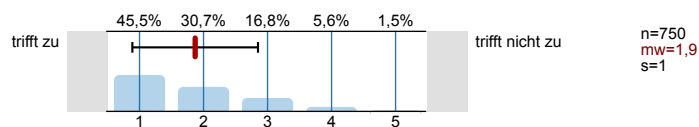
4.4) Es wird gut an mein Vorwissen angeknüpft



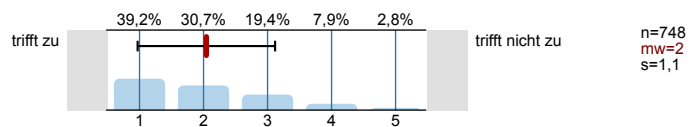
4.5) Trotz laufender Leistungsbeurteilung ist effektives Dazulernen und Üben möglich



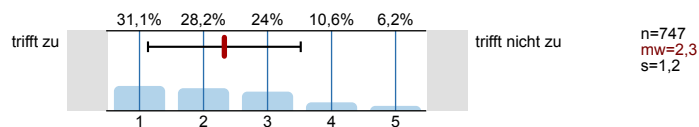
4.6) Die/der Lehrende gibt auf Beiträge der Teilnehmer hilfreiches Feedback



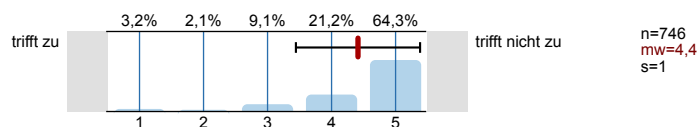
4.7) Fehler der Studierenden werden konstruktiv zum Weiterlernen genutzt



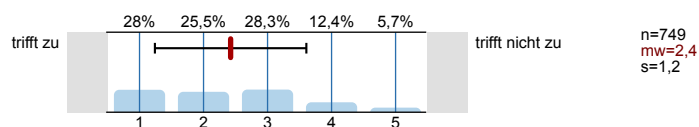
4.8) Ich lerne viel aus den Beiträgen der anderen Studierenden



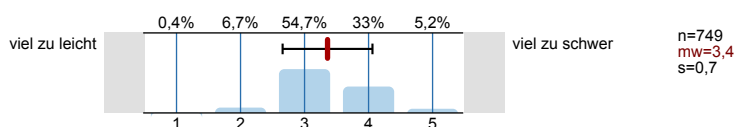
4.9) In der Lehrveranstaltung herrscht eine Konkurrenzsituation unter den Studierenden



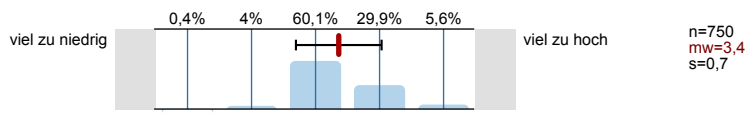
4.10) Die Zusammenarbeit unter den TeilnehmerInnen wird gefördert



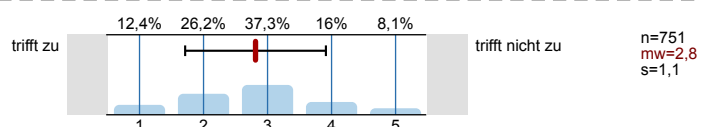
4.11) Schwierigkeit des Stoffes



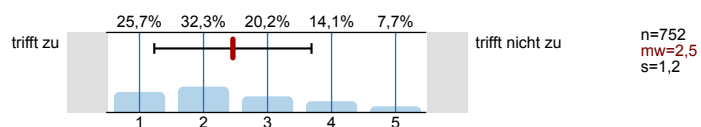
4.12) Die Anforderungen sind



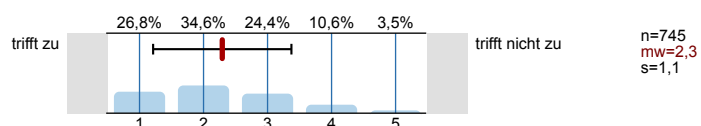
4.13) Mein Arbeitsaufwand ist verglichen mit anderen Veranstaltungen hoch



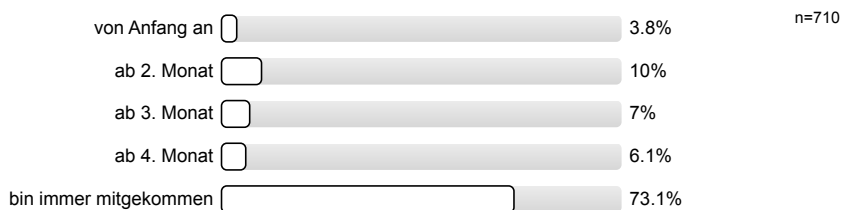
4.14) Ich beschäftige mich auch außerhalb der Lehrveranstaltung mit den Inhalten



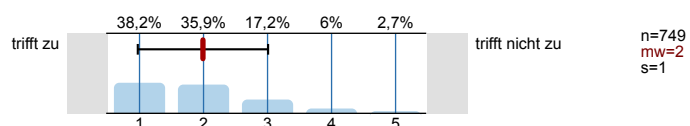
4.15) Ich habe während der Lehrveranstaltung mitgelernt



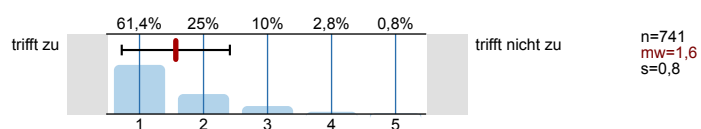
4.16) Ich bin ab einem bestimmten Zeitpunkt nicht mehr mitgekommen



4.17) Insgesamt habe ich in dieser Veranstaltung viel dazu gelernt



4.18) Das Arbeitsklima in der Veranstaltung war gut



# Profillinie

Zusammenstellung: SPL025-FB2a14S

Verwendete Werte in der Profillinie: Mittelwert

## 1. Universitätseinheitlicher Fragenteil

1.3) Gesamt gesehen halte ich die Lehrveranstaltung für	sehr gut		sehr schlecht	n=761 mw=2,0 md=2,0 s=0,9
1.4) Verglichen mit anderen Lehrveranstaltungen dieser Studienrichtung halte ich die Lehrveranstaltung für	viel besser		viel schlechter	n=750 mw=2,4 md=2,0 s=0,9

## 3. Der / die LehrveranstaltungsleiterIn

3.1) spricht verständlich und anregend	trifft zu		trifft nicht zu	n=767 mw=1,7 md=1,0 s=0,9
3.2) kann Kompliziertes gut erklären	trifft zu		trifft nicht zu	n=761 mw=2,0 md=2,0 s=1,0
3.3) wirkt gut vorbereitet	trifft zu		trifft nicht zu	n=758 mw=1,7 md=1,0 s=0,9
3.4) ist engagiert und versucht Begeisterung zu vermitteln	trifft zu		trifft nicht zu	n=758 mw=1,8 md=2,0 s=1,0
3.5) ist im Umgang mit Studierenden fair und korrekt	trifft zu		trifft nicht zu	n=757 mw=1,5 md=1,0 s=0,8
3.6) stellt ein Klima her, in dem Fragen sinnvoll gestellt werden können	trifft zu		trifft nicht zu	n=761 mw=1,6 md=1,0 s=0,9
3.7) beantwortet Fragen ausreichend und verständlich	trifft zu		trifft nicht zu	n=756 mw=1,8 md=2,0 s=1,0
3.8) steht auch außerhalb der Lehrveranstaltung für fachlichen Austausch zur Verfügung	trifft zu		trifft nicht zu	n=714 mw=2,1 md=2,0 s=1,1
3.9) Ihr/Ihm ist es wichtig, dass alle TeilnehmerInnen etwas lernen	trifft zu		trifft nicht zu	n=749 mw=1,8 md=2,0 s=1,0

## 4. Fragen zur Lehrveranstaltung

4.1) Ich wurde ausreichend über Ziele und Inhalte der LVA informiert	trifft zu		trifft nicht zu	n=758 mw=1,8 md=2,0 s=1,0
4.2) Der inhaltliche Aufbau der Veranstaltung ist logisch/nachvollziehbar	trifft zu		trifft nicht zu	n=753 mw=1,8 md=2,0 s=1,0
4.3) Die Veranstaltung ist gut organisiert und strukturiert	trifft zu		trifft nicht zu	n=746 mw=1,8 md=2,0 s=1,0
4.4) Es wird gut an mein Vorwissen angeknüpft	trifft zu		trifft nicht zu	n=751 mw=2,4 md=2,0 s=1,2
4.5) Trotz laufender Leistungsbeurteilung ist effektives Dazulernen und Üben möglich	trifft zu		trifft nicht zu	n=749 mw=1,9 md=2,0 s=1,0
4.6) Die/der Lehrende gibt auf Beiträge der Teilnehmer hilfreiches Feedback	trifft zu		trifft nicht zu	n=750 mw=1,9 md=2,0 s=1,0
4.7) Fehler der Studierenden werden konstruktiv zum Weiterlernen genutzt	trifft zu		trifft nicht zu	n=748 mw=2,0 md=2,0 s=1,1
4.8) Ich lerne viel aus den Beiträgen der anderen Studierenden	trifft zu		trifft nicht zu	n=747 mw=2,3 md=2,0 s=1,2
4.9) In der Lehrveranstaltung herrscht eine Konkurrenzsituation unter den Studierenden	trifft zu		trifft nicht zu	n=746 mw=4,4 md=5,0 s=1,0

