



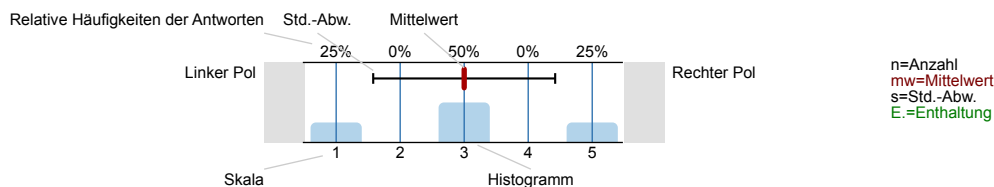
SPL016-FB4-14S

Erfasste Fragebögen = 176

Auswertungsteil der geschlossenen Fragen

Legende

Frage**text**

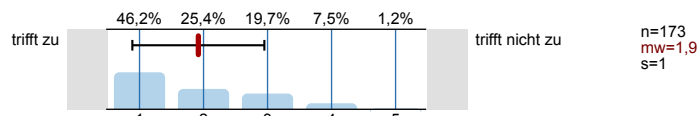


1. Universitätseinheitlicher Teil

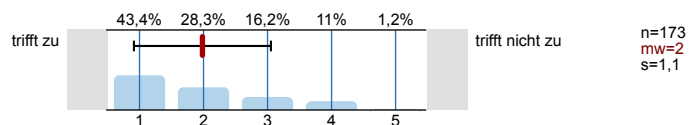
1.1) Geschlecht:



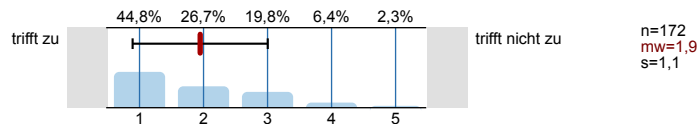
1.2) Die Inhalte der Lehrveranstaltung finde ich sehr interessant.



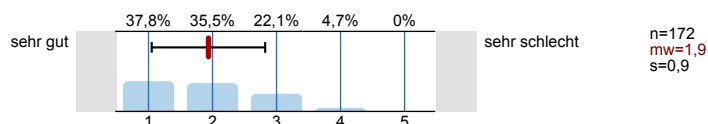
1.3) Die Lehrveranstaltung leistet für mich einen wichtigen Beitrag zur Erreichung der Studienziele.



1.4) Die/Den LehrveranstaltungsleiterIn empfinde ich als sehr motivierend.

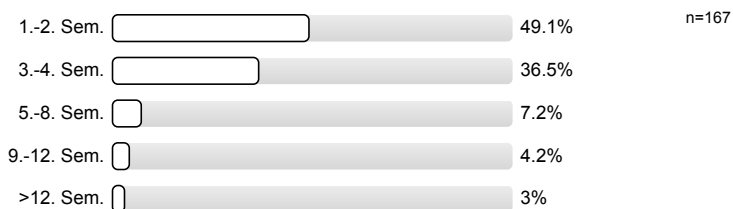


1.5) Gesamt gesehen halte ich die Lehrveranstaltung für

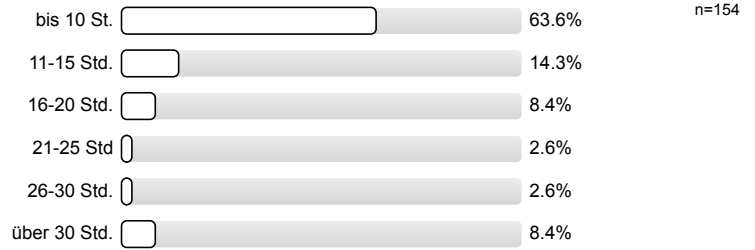


2. Fragen der Studienprogrammleitung

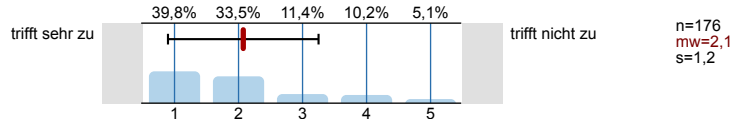
2.1) Semester in dieser Studienrichtung



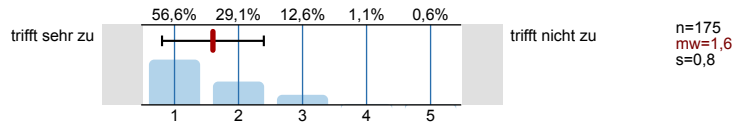
2.2) Beschäftigungsausmaß neben Studium? (Stunden pro Woche)



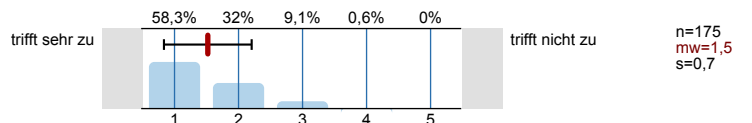
2.3) Ich war immer in der Lehrveranstaltung anwesend



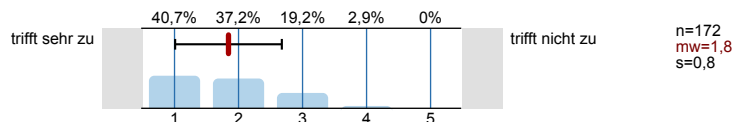
2.4) Es wurde in geeigneter Weise über Ziele, Inhalte, Methoden und Beurteilungskriterien informiert



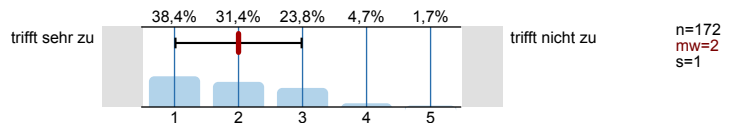
2.5) Die Lehrveranstaltung ist gut strukturiert



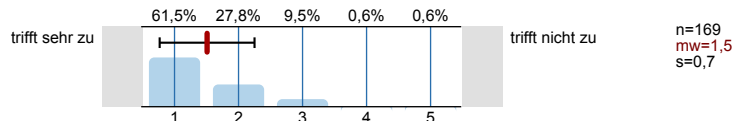
2.6) Die Inhalte werden so aufbereitet, dass ich sie gut verstehen kann



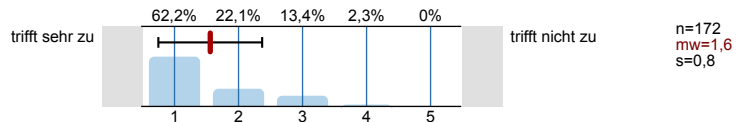
2.7) Mein Vorwissen hat ausgereicht, dem Vortrag folgen zu können



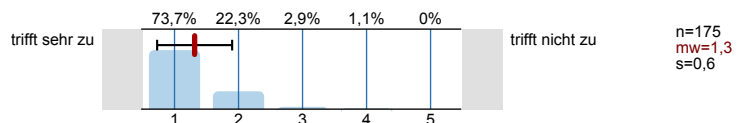
2.8) Die Anforderungen der LV entsprechen der Phase des Studiums, in der ich jetzt bin (Hauptstudium BA, MA, Doktorat)



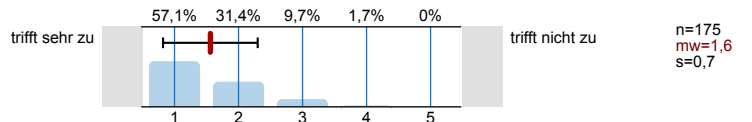
2.9) Die behandelten Themen wurden kritisch bzw. von verschiedenen Seiten betrachtet



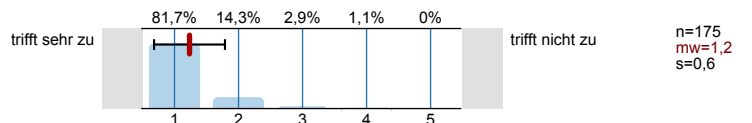
2.10) Der Stoff wird anhand von Beispielen veranschaulicht



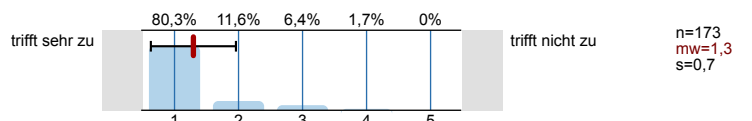
2.11) Der Aufbau der Vorlesung ist für mich klar



2.12) Die/Der Lehrende wirkt gut vorbereitet



2.13) Die/Der LV-LeiterIn war freundlich, kooperativ und aufgeschlossen



2.14)	Die Betreuung durch die/den LehrveranstaltungsleiterIn ist angemessen		trifft sehr zu	trifft nicht zu	n=174 mw=1,4 s=0,7
2.15)	Die/der Lehrende fördert Fragen und aktive Mitarbeit		trifft sehr zu	trifft nicht zu	n=172 mw=1,6 s=0,9
2.16)	Ich habe die Möglichkeit, Fragen zu den vorgetragenen Inhalten zu stellen		trifft sehr zu	trifft nicht zu	n=173 mw=1,2 s=0,5
2.17)	Auf Fragen und Beiträge der Studierenden wird entsprechend eingegangen		trifft sehr zu	trifft nicht zu	n=174 mw=1,3 s=0,6
2.18)	Für die Lehrveranstaltung werden in adäquater Form begleitende Lehrmaterialien zur Verfügung gestellt bzw. entsprechende Quellen genannt		trifft sehr zu	trifft nicht zu	n=174 mw=1,4 s=0,7
2.19)	<u>Nur bei Veranstaltungen mit E-Learning:</u> Die angebotenen E-Learning- Anteile erleichtern mir die Aneignung und das Verständnis der Inhalte der Lehrveranstaltung		trifft sehr zu	trifft nicht zu	n=107 mw=1,7 s=0,8
2.20)	Es treten inhaltliche Überschneidungen mit anderen Lehrveranstaltungen auf		trifft sehr zu	trifft nicht zu	n=167 mw=3,1 s=1,4
2.22)	Die Relevanz der Themen für das Fachgebiet ist für mich nachvollziehbar		trifft sehr zu	trifft nicht zu	n=175 mw=1,6 s=0,8
2.23)	Ich habe nun ein besseres Verständnis für den Themenbereich der Lehrveranstaltung als vorher		trifft sehr zu	trifft nicht zu	n=175 mw=1,6 s=0,8
2.24)	Ich lerne etwas Sinnvolles und Wichtiges		trifft sehr zu	trifft nicht zu	n=173 mw=1,9 s=0,9

3. Offene Fragen

Bitte geben Sie spezifische Kommentare (z.B.: Lob, Kritik, Anregungen) ab:

3.4)	Der Fragebogen deckt die wichtigsten Qualitätskriterien ab?		trifft sehr zu	trifft nicht zu	n=156 mw=1,7 s=0,8
------	---	--	----------------	-----------------	--------------------------

Profillinie

Zusammenstellung: SPL016-FB4-14S

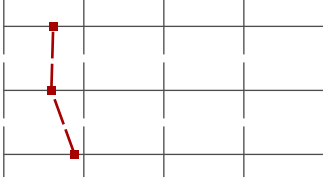


Verwendete Werte in der Profillinie: Mittelwert

1. Universitätseinheitlicher Teil


1.2) Die Inhalte der Lehrveranstaltung finde ich sehr interessant.	trifft zu		trifft nicht zu	n=173 mw=1,9 md=2,0 s=1,0
1.3) Die Lehrveranstaltung leistet für mich einen wichtigen Beitrag zur Erreichung der Studienziele.	trifft zu		trifft nicht zu	n=173 mw=2,0 md=2,0 s=1,1
1.4) Die/Den LehrveranstaltungsleiterIn empfinde ich als sehr motivierend.	trifft zu		trifft nicht zu	n=172 mw=1,9 md=2,0 s=1,1
1.5) Gesamt gesehen halte ich die Lehrveranstaltung für	sehr gut		sehr schlecht	n=172 mw=1,9 md=2,0 s=0,9

2. Fragen der Studienprogrammleitung

2.3) Ich war immer in der Lehrveranstaltung anwesend	trifft sehr zu		trifft nicht zu	n=176 mw=2,1 md=2,0 s=1,2
2.4) Es wurde in geeigneter Weise über Ziele, Inhalte, Methoden und Beurteilungskriterien informiert	trifft sehr zu		trifft nicht zu	n=175 mw=1,6 md=1,0 s=0,8
2.5) Die Lehrveranstaltung ist gut strukturiert	trifft sehr zu		trifft nicht zu	n=175 mw=1,5 md=1,0 s=0,7
2.6) Die Inhalte werden so aufbereitet, dass ich sie gut verstehen kann	trifft sehr zu		trifft nicht zu	n=172 mw=1,8 md=2,0 s=0,8
2.7) Mein Vorwissen hat ausgereicht, dem Vortrag folgen zu können	trifft sehr zu		trifft nicht zu	n=172 mw=2,0 md=2,0 s=1,0
2.8) Die Anforderungen der LV entsprechen der Phase des Studiums, in der ich jetzt bin (Hauptstudium BA, MA, Doktorat)	trifft sehr zu		trifft nicht zu	n=169 mw=1,5 md=1,0 s=0,7
2.9) Die behandelten Themen wurden kritisch bzw. von verschiedenen Seiten betrachtet	trifft sehr zu		trifft nicht zu	n=172 mw=1,6 md=1,0 s=0,8
2.10) Der Stoff wird anhand von Beispielen veranschaulicht	trifft sehr zu		trifft nicht zu	n=175 mw=1,3 md=1,0 s=0,6
2.11) Der Aufbau der Vorlesung ist für mich klar	trifft sehr zu		trifft nicht zu	n=175 mw=1,6 md=1,0 s=0,7
2.12) Die/Der Lehrende wirkt gut vorbereitet	trifft sehr zu		trifft nicht zu	n=175 mw=1,2 md=1,0 s=0,6
2.13) Die/Der LV-LeiterIn war freundlich, kooperativ und aufgeschlossen	trifft sehr zu		trifft nicht zu	n=173 mw=1,3 md=1,0 s=0,7
2.14) Die Betreuung durch die/den LehrveranstaltungsleiterIn ist angemessen	trifft sehr zu		trifft nicht zu	n=174 mw=1,4 md=1,0 s=0,7
2.15) Die/der Lehrende fördert Fragen und aktive Mitarbeit	trifft sehr zu		trifft nicht zu	n=172 mw=1,6 md=1,0 s=0,9
2.16) Ich habe die Möglichkeit, Fragen zu den vorgetragenen Inhalten zu stellen	trifft sehr zu		trifft nicht zu	n=173 mw=1,2 md=1,0 s=0,5
2.17) Auf Fragen und Beiträge der Studierenden wird entsprechend eingegangen	trifft sehr zu		trifft nicht zu	n=174 mw=1,3 md=1,0 s=0,6
2.18) Für die Lehrveranstaltung werden in adäquater Form begleitende Lehrmaterialien zur Verfügung gestellt bzw. entsprechende Quellen	trifft sehr zu		trifft nicht zu	n=174 mw=1,4 md=1,0 s=0,7
2.19) Nur bei Veranstaltungen mit E-Learning: Die angebotenen E-Learning- Anteile erleichtern mir die Aneignung und das Verständnis der	trifft sehr zu		trifft nicht zu	n=107 mw=1,7 md=1,0 s=0,8
2.20) Es treten inhaltliche Überschneidungen mit anderen Lehrveranstaltungen auf	trifft sehr zu		trifft nicht zu	n=167 mw=3,1 md=3,0 s=1,4

2.22) Die Relevanz der Themen für das Fachgebiet ist für mich nachvollziehbar	trifft sehr zu		trifft nicht zu	n=175 mw=1,6 md=1,0 s=0,8
2.23) Ich habe nun ein besseres Verständnis für den Themenbereich der Lehrveranstaltung als vorher	trifft sehr zu		trifft nicht zu	n=175 mw=1,6 md=1,0 s=0,8
2.24) Ich lerne etwas Sinnvolles und Wichtiges	trifft sehr zu		trifft nicht zu	n=173 mw=1,9 md=2,0 s=0,9

3. Offene Fragen

3.4) Der Fragebogen deckt die wichtigsten Qualitätskriterien ab?	trifft sehr zu		trifft nicht zu	n=156 mw=1,7 md=2,0 s=0,8
--	----------------	---	-----------------	---------------------------