



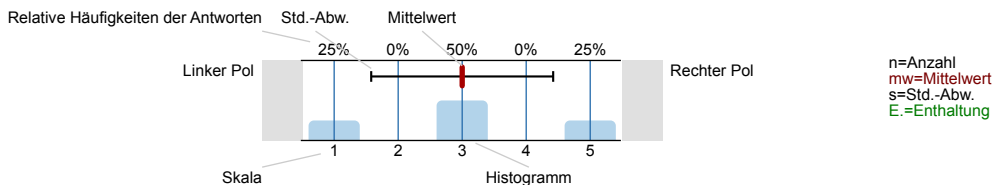
SPL014-FB8-14S

Erfasste Fragebögen = 1162

Auswertungsteil der geschlossenen Fragen

Legende

Frage**text**

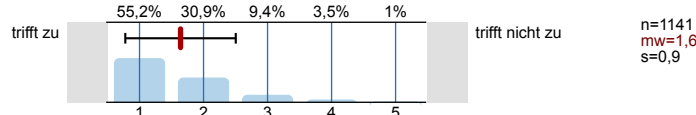


1. Universitätseinheitlicher Teil

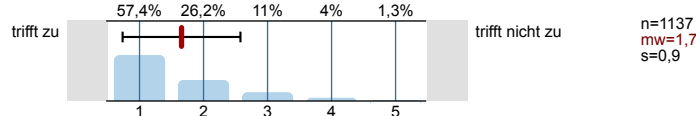
1.1) Geschlecht:



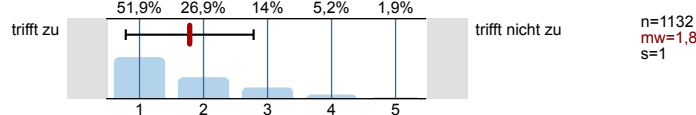
1.2) Die Inhalte der Lehrveranstaltung finde ich sehr interessant.



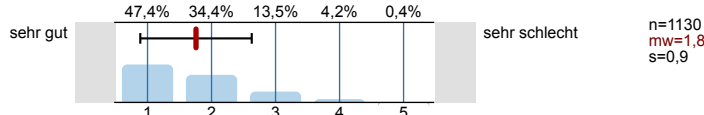
1.3) Die Lehrveranstaltung leistet für mich einen wichtigen Beitrag zur Erreichung der Studienziele.



1.4) Die/Den LehrveranstaltungsleiterIn empfinde ich als sehr motivierend.

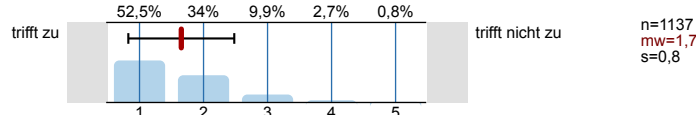


1.5) Gesamt gesehen halte ich die Lehrveranstaltung für

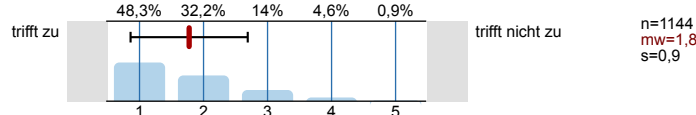


3. Die Lehrveranstaltung

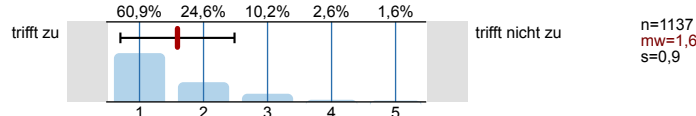
3.1) war von den Inhalten her interessant



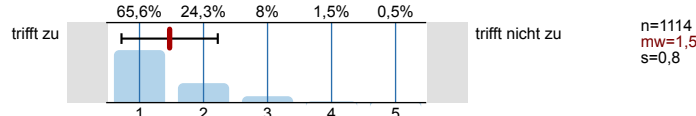
3.2) war gut aufgebaut

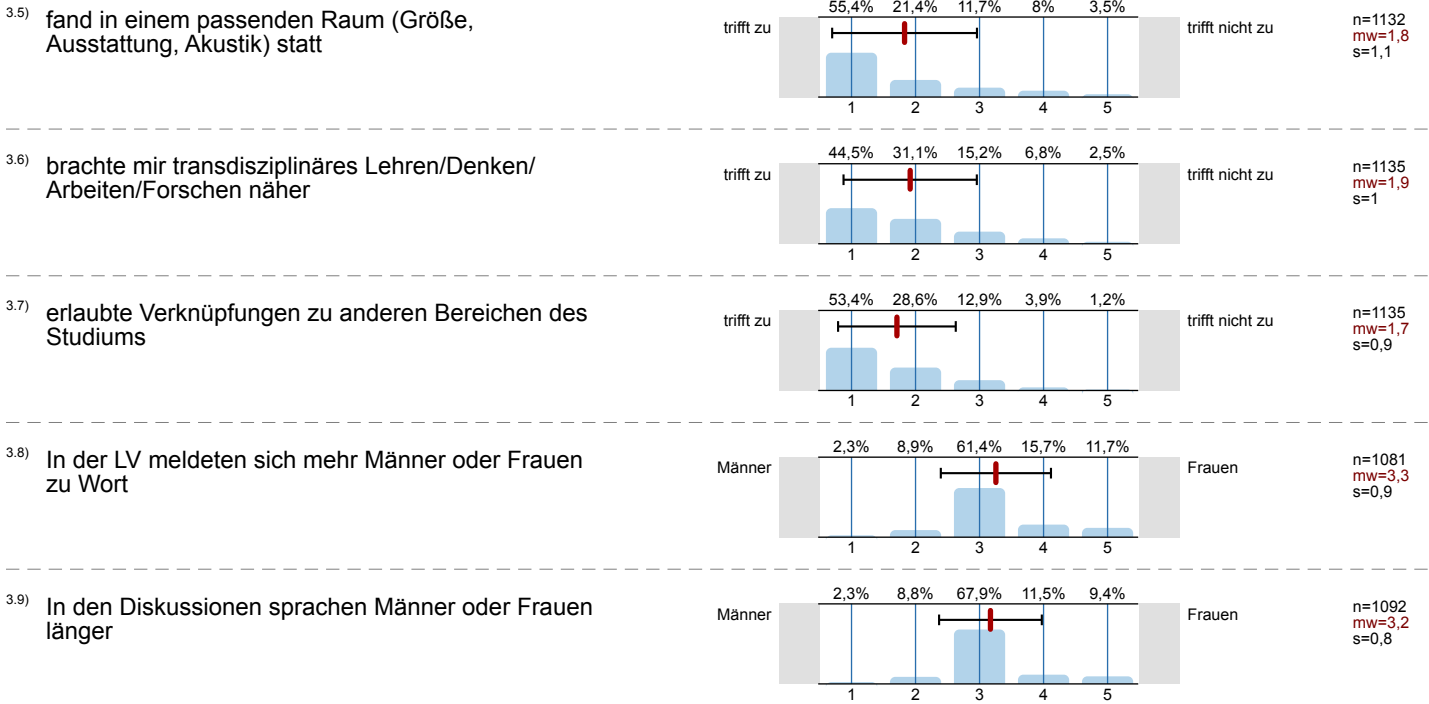


3.3) war durch eine angenehme Atmosphäre geprägt

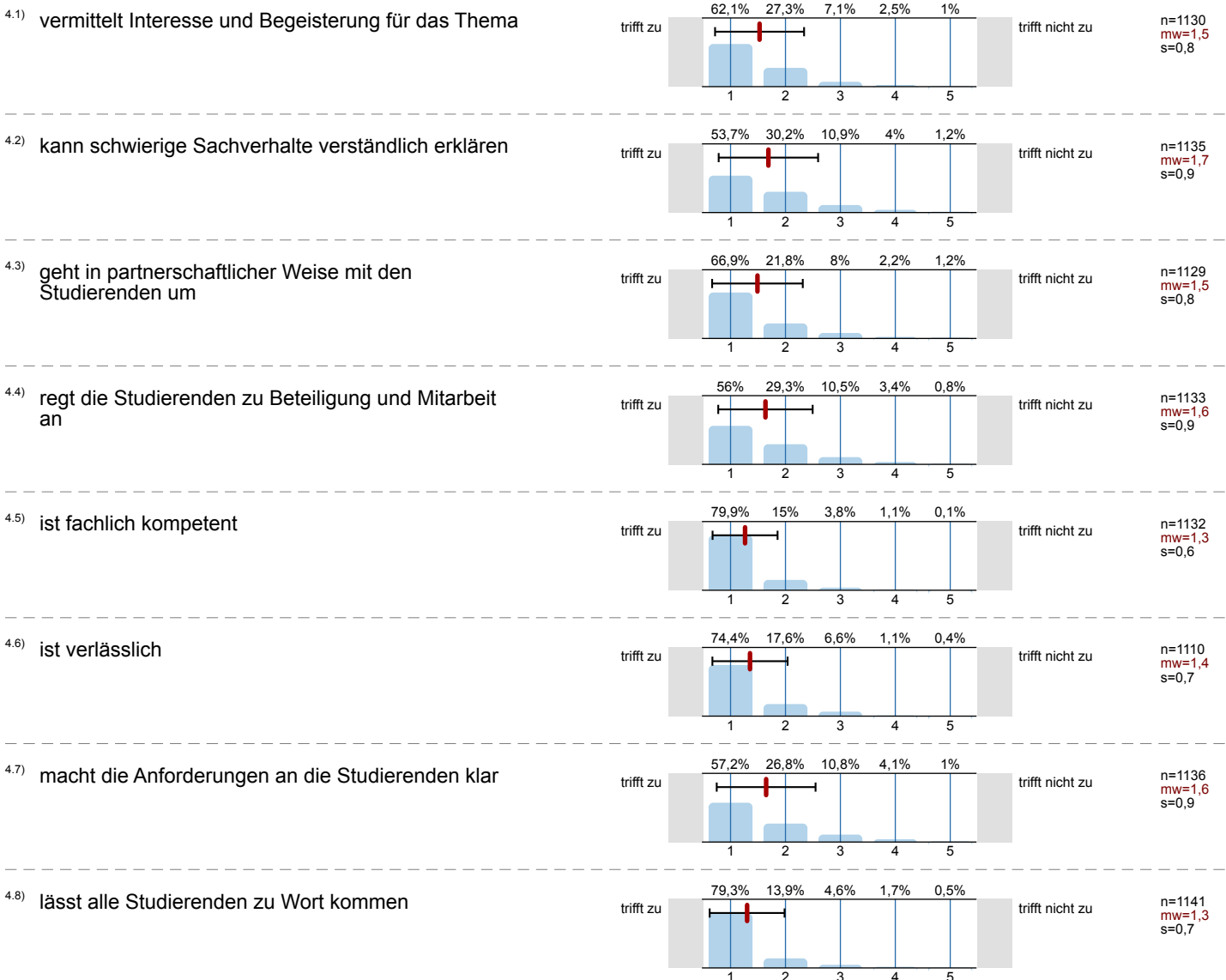


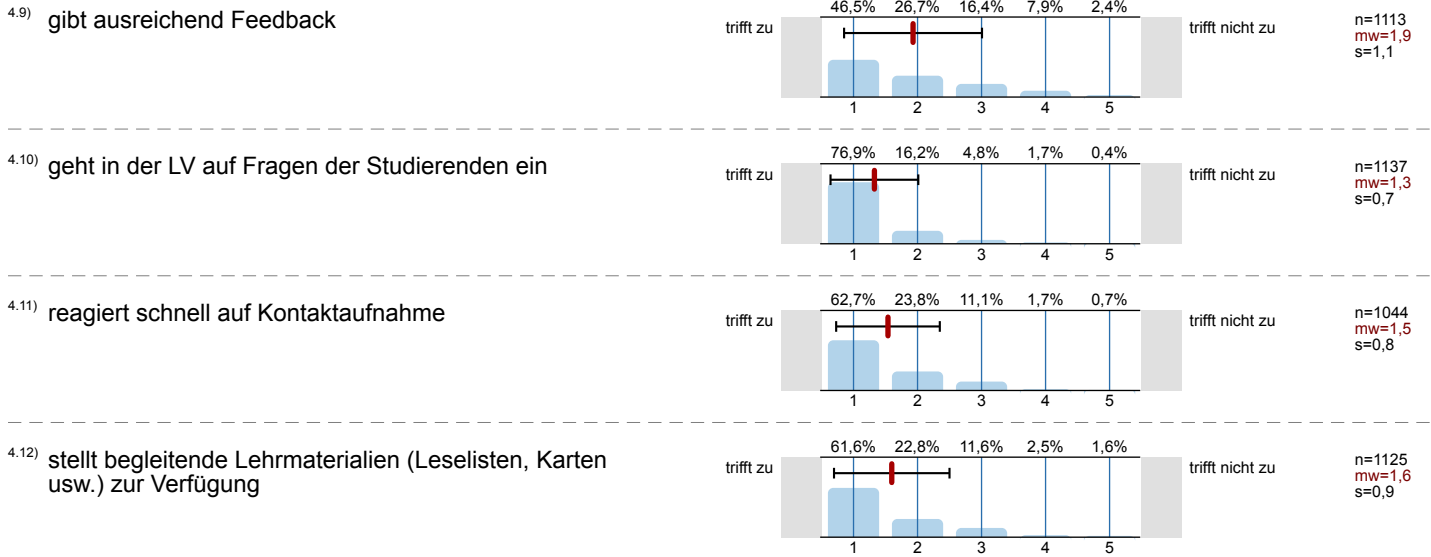
3.4) entsprach den Angaben im VZ



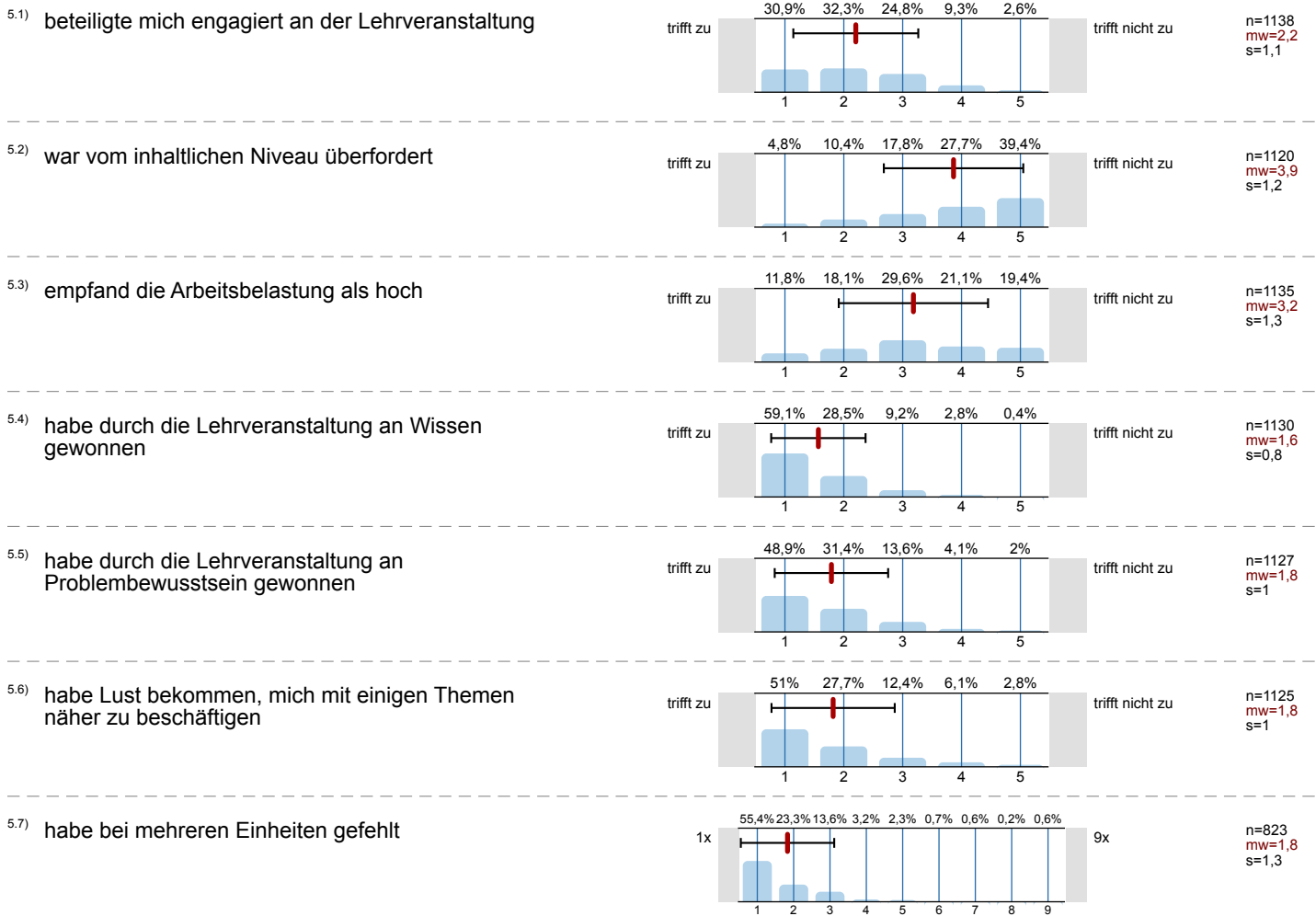


4. Die/Der LehrveranstaltungsleiterIn





5. Ich selbst als StudentIn



Profilinie

Zusammenstellung: SPL014-FB8-14S

Verwendete Werte in der Profillinie: Mittelwert

1. Universitätseinheitlicher Teil

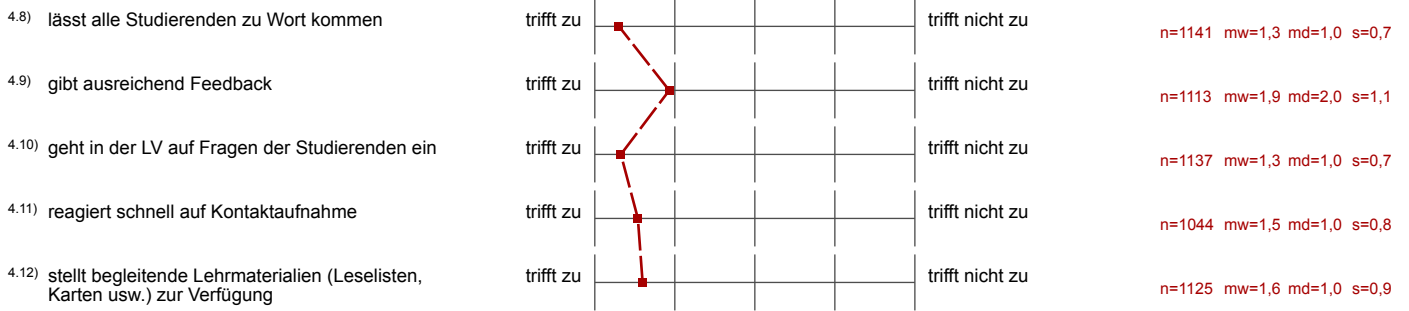
1.2) Die Inhalte der Lehrveranstaltung finde ich sehr interessant.	trifft zu		trifft nicht zu	n=1141 mw=1,6 md=1,0 s=0,9
1.3) Die Lehrveranstaltung leistet für mich einen wichtigen Beitrag zur Erreichung der Studienziele.	trifft zu		trifft nicht zu	n=1137 mw=1,7 md=1,0 s=0,9
1.4) Die/Den LehrveranstaltungsleiterIn empfinde ich als sehr motivierend.	trifft zu		trifft nicht zu	n=1132 mw=1,8 md=1,0 s=1,0
1.5) Gesamt gesehen halte ich die Lehrveranstaltung für	sehr gut		sehr schlecht	n=1130 mw=1,8 md=2,0 s=0,9

3. Die Lehrveranstaltung

3.1) war von den Inhalten her interessant	trifft zu		trifft nicht zu	n=1137 mw=1,7 md=1,0 s=0,8
3.2) war gut aufgebaut	trifft zu		trifft nicht zu	n=1144 mw=1,8 md=2,0 s=0,9
3.3) war durch eine angenehme Atmosphäre geprägt	trifft zu		trifft nicht zu	n=1137 mw=1,6 md=1,0 s=0,9
3.4) entsprach den Angaben im VVZ	trifft zu		trifft nicht zu	n=1114 mw=1,5 md=1,0 s=0,8
3.5) fand in einem passenden Raum (Größe, Ausstattung, Akustik) statt	trifft zu		trifft nicht zu	n=1132 mw=1,8 md=1,0 s=1,1
3.6) brachte mir transdisziplinäres Lehren/Denken/Arbeiten/Forschen näher	trifft zu		trifft nicht zu	n=1135 mw=1,9 md=2,0 s=1,0
3.7) erlaubte Verknüpfungen zu anderen Bereichen des Studiums	trifft zu		trifft nicht zu	n=1135 mw=1,7 md=1,0 s=0,9
3.8) In der LV meldeten sich mehr Männer oder Frauen zu Wort	Männer		Frauen	n=1081 mw=3,3 md=3,0 s=0,9
3.9) In den Diskussionen sprachen Männer oder Frauen länger	Männer		Frauen	n=1092 mw=3,2 md=3,0 s=0,8

4. Die/Der LehrveranstaltungsleiterIn

4.1) vermittelt Interesse und Begeisterung für das Thema	trifft zu		trifft nicht zu	n=1130 mw=1,5 md=1,0 s=0,8
4.2) kann schwierige Sachverhalte verständlich erklären	trifft zu		trifft nicht zu	n=1135 mw=1,7 md=1,0 s=0,9
4.3) geht in partnerschaftlicher Weise mit den Studierenden um	trifft zu		trifft nicht zu	n=1129 mw=1,5 md=1,0 s=0,8
4.4) regt die Studierenden zu Beteiligung und Mitarbeit an	trifft zu		trifft nicht zu	n=1133 mw=1,6 md=1,0 s=0,9
4.5) ist fachlich kompetent	trifft zu		trifft nicht zu	n=1132 mw=1,3 md=1,0 s=0,6
4.6) ist verlässlich	trifft zu		trifft nicht zu	n=1110 mw=1,4 md=1,0 s=0,7
4.7) macht die Anforderungen an die Studierenden klar	trifft zu		trifft nicht zu	n=1136 mw=1,6 md=1,0 s=0,9



5. Ich selbst als StudentIn

