



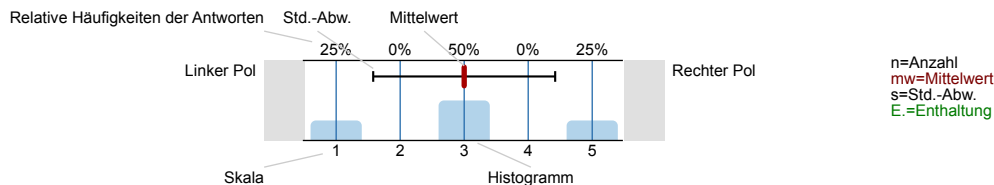
SPL022-FB2-13S

Erfasste Fragebögen = 933

Auswertungsteil der geschlossenen Fragen

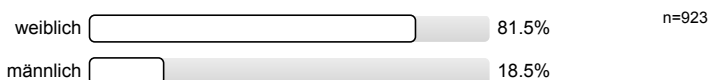
Legende

Frage**text**

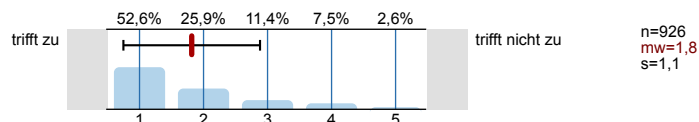


1. Universitätseinheitlicher Teil

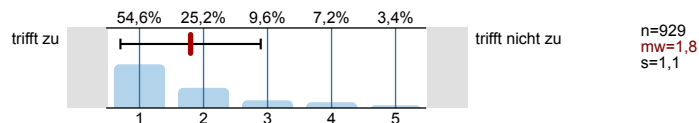
1.1) Geschlecht:



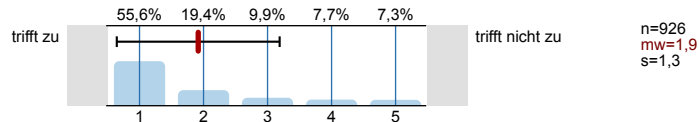
1.2) Die Inhalte der Lehrveranstaltung finde ich sehr interessant.



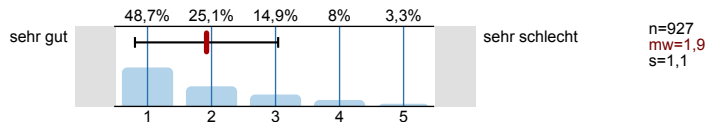
1.3) Die Lehrveranstaltung leistet für mich einen wichtigen Beitrag zur Erreichung der Studienziele.



1.4) Die/Den LehrveranstaltungsleiterIn empfinde ich als sehr motivierend.

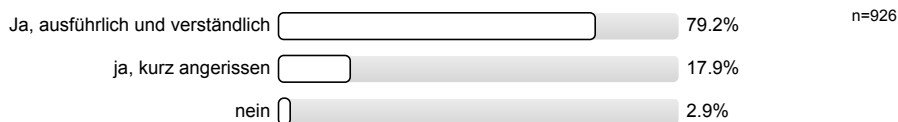


1.5) Gesamt gesehen halte ich die Lehrveranstaltung für

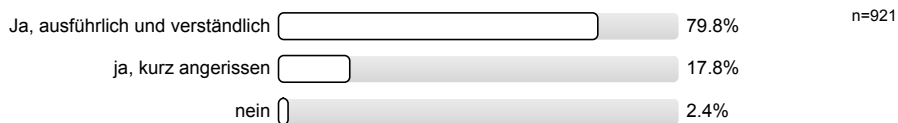


2. Fragen der Studienprogrammleitung - Allgemeine Fragen

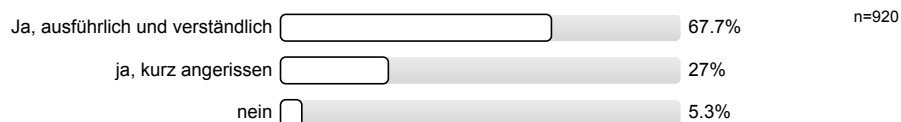
2.1) Ziele



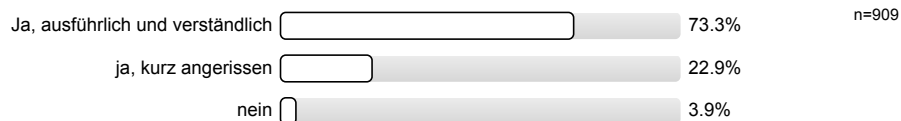
2.2) Inhalte



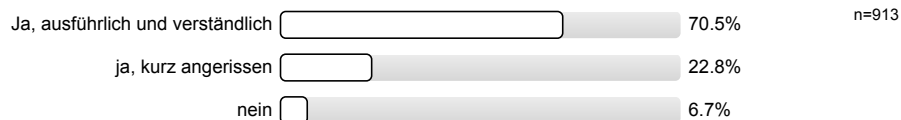
2.3) Methoden



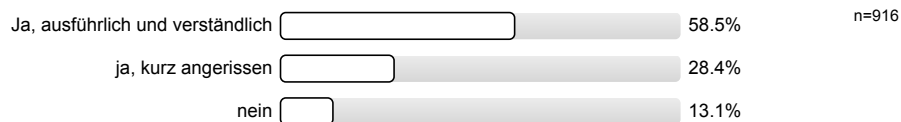
2.4) Inhalt der Leistungsüberprüfung



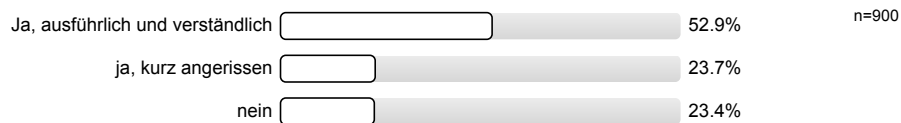
2.5) Methode der Leistungsüberprüfung



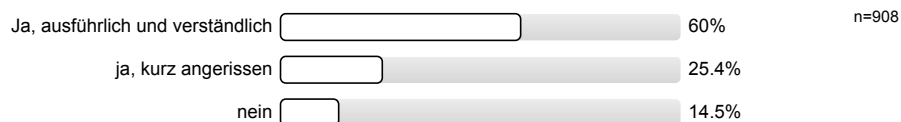
2.6) Beurteilungskriterien



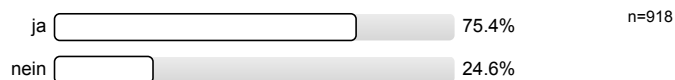
2.7) Voraussetzungen laut Studienplan



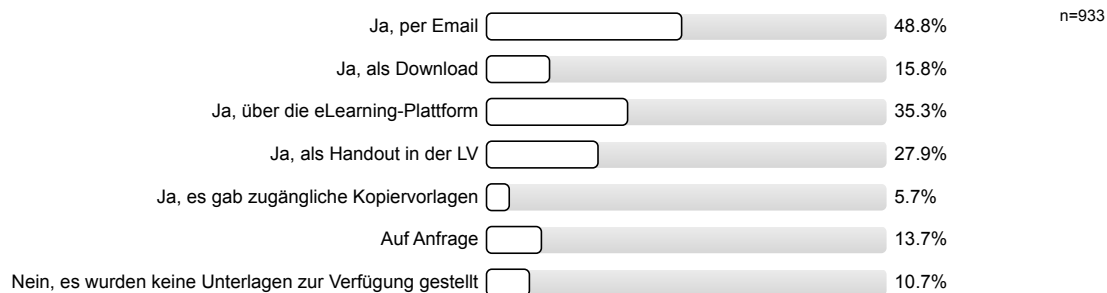
2.8) Inhaltliche Voraussetzungen



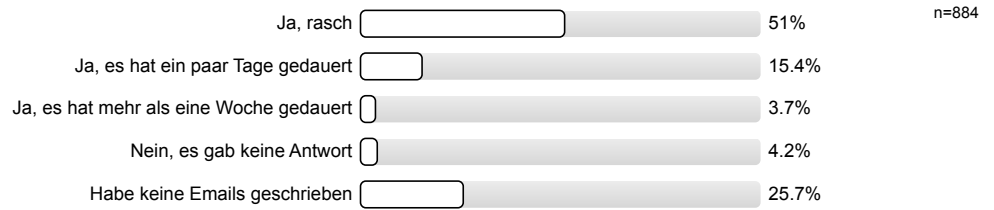
2.9) Gab es Literatur-Hinweise zur LV?



2.10) Wurden außerdem Materialien zur LV zur Verfügung gestellt?

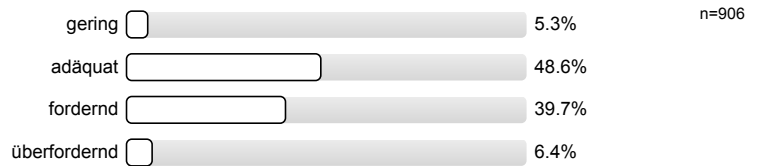


2.11) Hat die LV-Leitung Emails beantwortet?

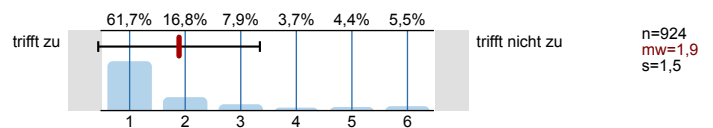


3. Fragen der Studienprogrammleitung - Didaktik

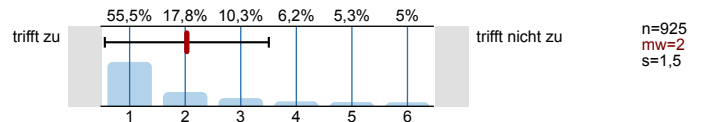
3.1) Die inhaltlichen Anforderungen der LV-Leitung an die Studierenden waren



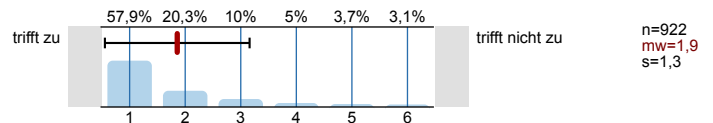
3.2) Ich war mit dem persönlichen Auftreten der LV-Leitung zufrieden.



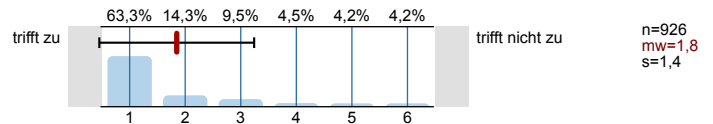
3.3) Die gesamte LV war nachvollziehbar strukturiert.



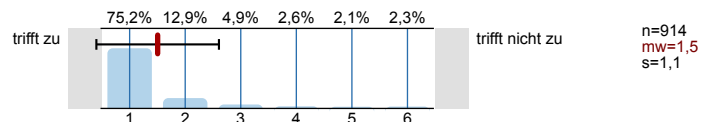
3.4) Die Stoffdarbietung seitens der LV-Leitung war verständlich.



3.5) Die Studierenden wurden von der LV-Leitung zur aktiven Mitarbeit motiviert.



3.6) Die LV-Leitung ist auf Beiträge und Fragen von Studierenden eingegangen.



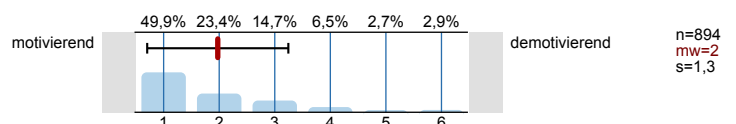
3.7) Innerhalb der gesamten LV gab es von Seiten der LV-Leitung, Feedback auf studentische Leistungen.

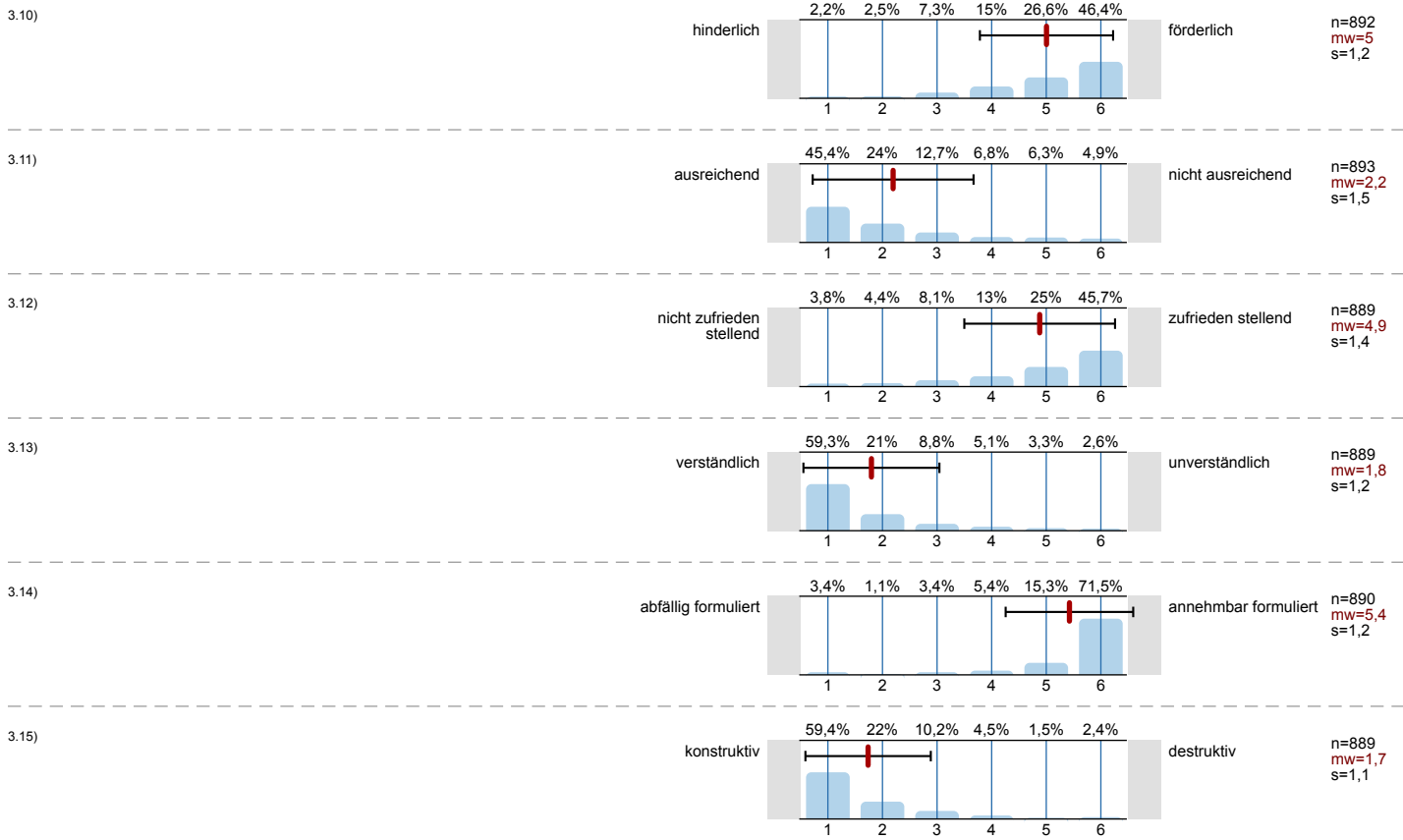


3.8) Wenn Ja: Wie oft wurde Feedback von Seiten der LV-Leitung gegeben



3.9)





Profillinie

Zusammenstellung: SPL022-FB2-13S

Verwendete Werte in der Profillinie: Mittelwert

1. Universitätseinheitlicher Teil

| | | | | |
|--|-----------|--|-----------------|---------------------------|
| 1.2) Die Inhalte der Lehrveranstaltung finde ich sehr interessant. | trifft zu | | trifft nicht zu | n=926 mw=1,8 md=1,0 s=1,1 |
| 1.3) Die Lehrveranstaltung leistet für mich einen wichtigen Beitrag zur Erreichung der Studienziele. | trifft zu | | trifft nicht zu | n=929 mw=1,8 md=1,0 s=1,1 |
| 1.4) Die/Den LehrveranstaltungsleiterIn empfinde ich als sehr motivierend. | trifft zu | | trifft nicht zu | n=926 mw=1,9 md=1,0 s=1,3 |
| 1.5) Gesamt gesehen halte ich die Lehrveranstaltung für | sehr gut | | sehr schlecht | n=927 mw=1,9 md=2,0 s=1,1 |

3. Fragen der Studienprogrammleitung - Didaktik

| | | | | |
|--|--------------------------|--|----------------------|---------------------------|
| 3.2) Ich war mit dem persönlichen Auftreten der LV-Leitung zufrieden. | trifft zu | | trifft nicht zu | n=924 mw=1,9 md=1,0 s=1,5 |
| 3.3) Die gesamte LV war nachvollziehbar strukturiert. | trifft zu | | trifft nicht zu | n=925 mw=2,0 md=1,0 s=1,5 |
| 3.4) Die Stoffdarbietung seitens der LV-Leitung war verständlich. | trifft zu | | trifft nicht zu | n=922 mw=1,9 md=1,0 s=1,3 |
| 3.5) Die Studierenden wurden von der LV-Leitung zur aktiven Mitarbeit motiviert. | trifft zu | | trifft nicht zu | n=926 mw=1,8 md=1,0 s=1,4 |
| 3.6) Die LV-Leitung ist auf Beiträge und Fragen von Studierenden eingegangen. | trifft zu | | trifft nicht zu | n=914 mw=1,5 md=1,0 s=1,1 |
| 3.9) | motivierend | | demotivierend | n=894 mw=2,0 md=2,0 s=1,3 |
| 3.10) | hinderlich | | förderlich | n=892 mw=5,0 md=5,0 s=1,2 |
| 3.11) | ausreichend | | nicht ausreichend | n=893 mw=2,2 md=2,0 s=1,5 |
| 3.12) | nicht zufrieden stellend | | zufrieden stellend | n=889 mw=4,9 md=5,0 s=1,4 |
| 3.13) | verständlich | | unverständlich | n=889 mw=1,8 md=1,0 s=1,2 |
| 3.14) | abfällig formuliert | | annehmbar formuliert | n=890 mw=5,4 md=6,0 s=1,2 |
| 3.15) | konstruktiv | | destruktiv | n=889 mw=1,7 md=1,0 s=1,1 |

(* Hinweis: Wenn die Anzahl der Antworten auf eine Frage zu gering ist, wird für die Frage keine Auswertung angezeigt.