



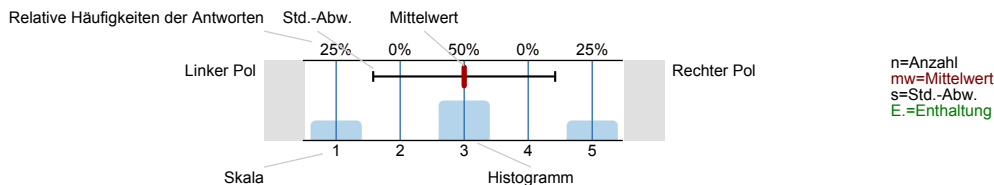
# SPL033-FB3-12S

Erfasste Fragebögen = 905

## Auswertungsteil der geschlossenen Fragen

### Legende

Frage**text**

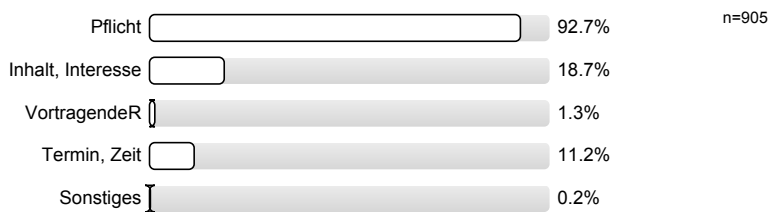


## 1. Universitätseinheitlicher Frageteil

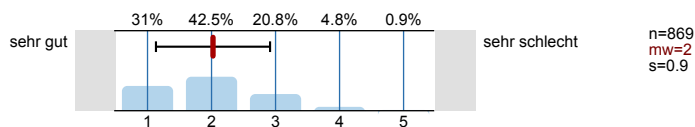
1.1) Geschlecht



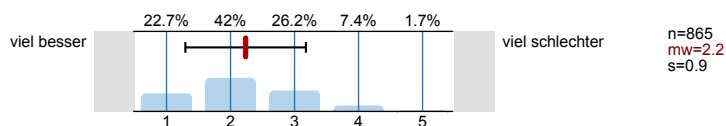
1.2) Grund des Lehrveranstaltungsbesuchs (Mehrfachantworten möglich)



1.3) Gesamt gesehen halte ich die Lehrveranstaltung für

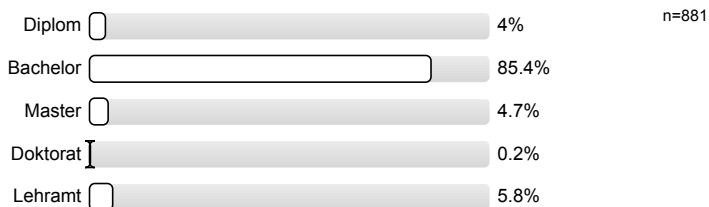


1.4) Verglichen mit anderen Lehrveranstaltungen dieser Studienrichtung halte ich die Lehrveranstaltung für



## 2. Fragen der Studienprogrammleitung

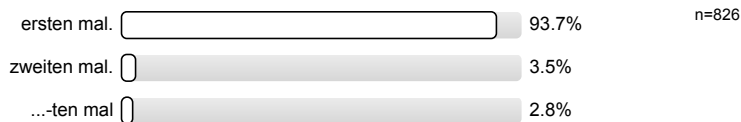
2.1) Angabe zur Studienrichtung



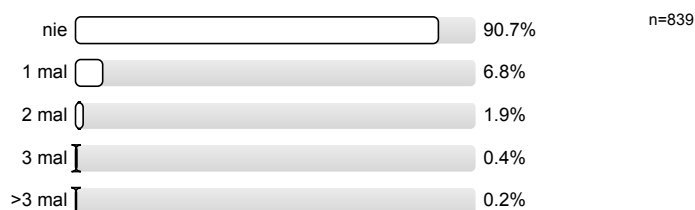
2.2) Semester in dieser Studienrichtung



2.3) Ich höre die Lehrveranstaltung zum



2.4) Wie oft haben Sie bei der Lehrveranstaltung gefehlt?



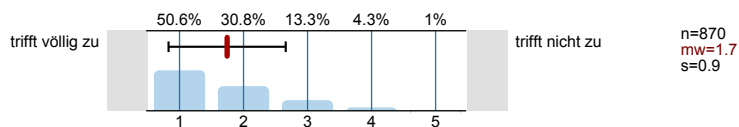
2.6) Falls es sich bei der Lehrveranstaltung um eine Blocklehrveranstaltung handelt: Empfinden Sie das Abhalten der Lehrveranstaltung als Block als geeignete Form des Lernens?



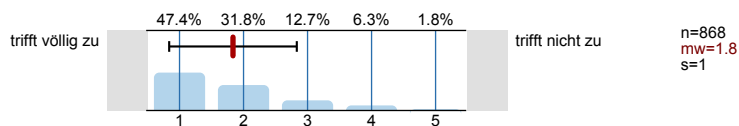
2.7) Ist der zur Verfügung stehende Raum für die Lehrveranstaltung geeignet?



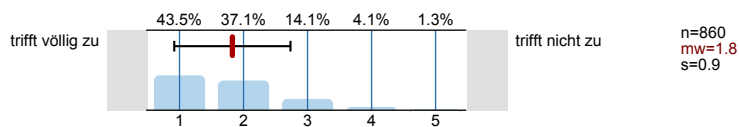
2.8) Die Lehrveranstaltung ist gut organisiert und strukturiert (Kurseinteilung, Zeiten, räumliche Anordnung, etc.)



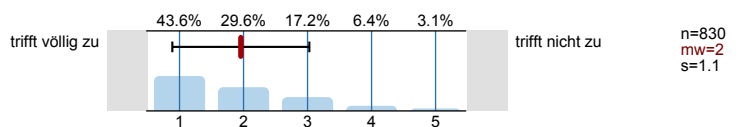
2.9) Die zur Verfügung gestellten Unterlagen ermöglichen eine gute Orientierung über die gestellten Aufgaben



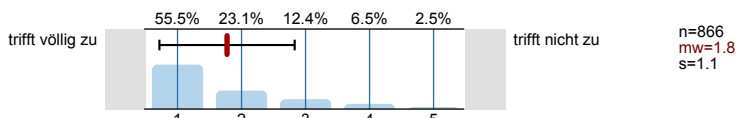
2.10) Die Aufgaben sind so gestaltet, dass grundlegende Einsichten vermittelt werden



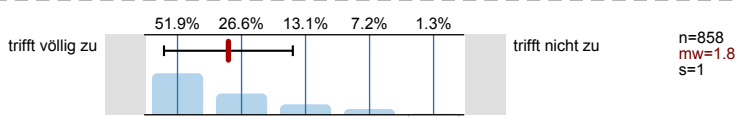
2.11) Die experimentelle Ausrüstung ist in gutem Zustand und einsatzfähig



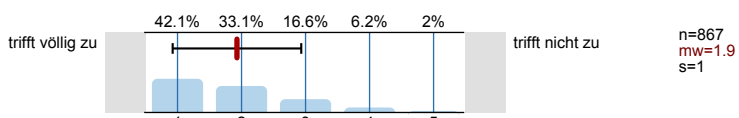
2.12) Die Aufgaben sind so eingeteilt, dass sie in der vorgesehenen Zeit bewältigt werden können



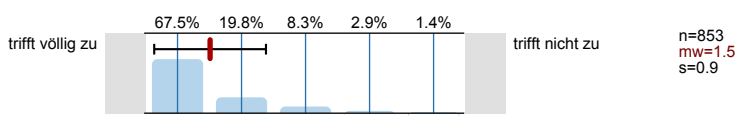
2.13) Die Betreuung ist ausreichend verfügbar und hilfreich



2.14) Die Lehrveranstaltung ermöglicht selbständiges Arbeiten und motiviert dazu

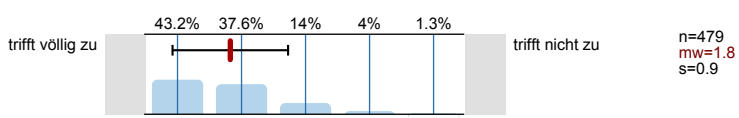


2.15) Die Beurteilungskriterien wurden am Beginn der Lehrveranstaltung hinreichend erklärt

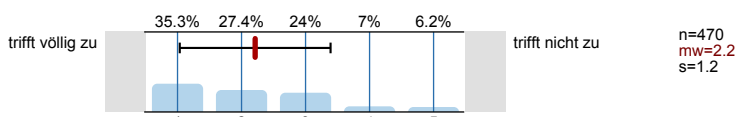


3. Nur bei Veranstaltungen mit eLearning: Die angebotenen eLearningAnteile ...

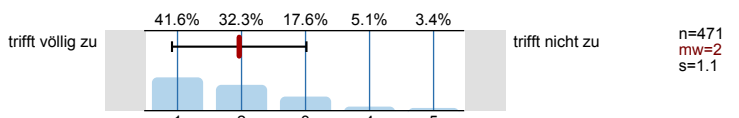
3.1) erleichtern mir die Aneignung und das Verständnis der Inhalte der Lehrveranstaltung



3.2) erleichtern mir die Organisation des Studiums durch die größere zeitliche Flexibilität



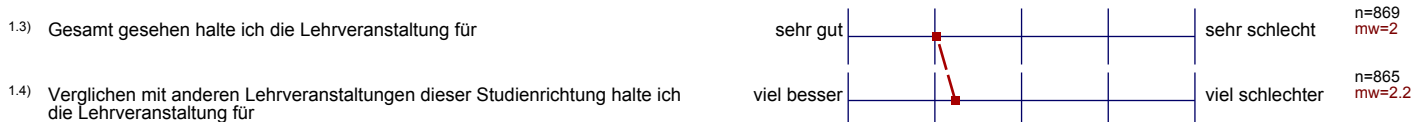
3.3) stellen eine hilfreiche Unterstützung bei der Prüfungsvorbereitung dar



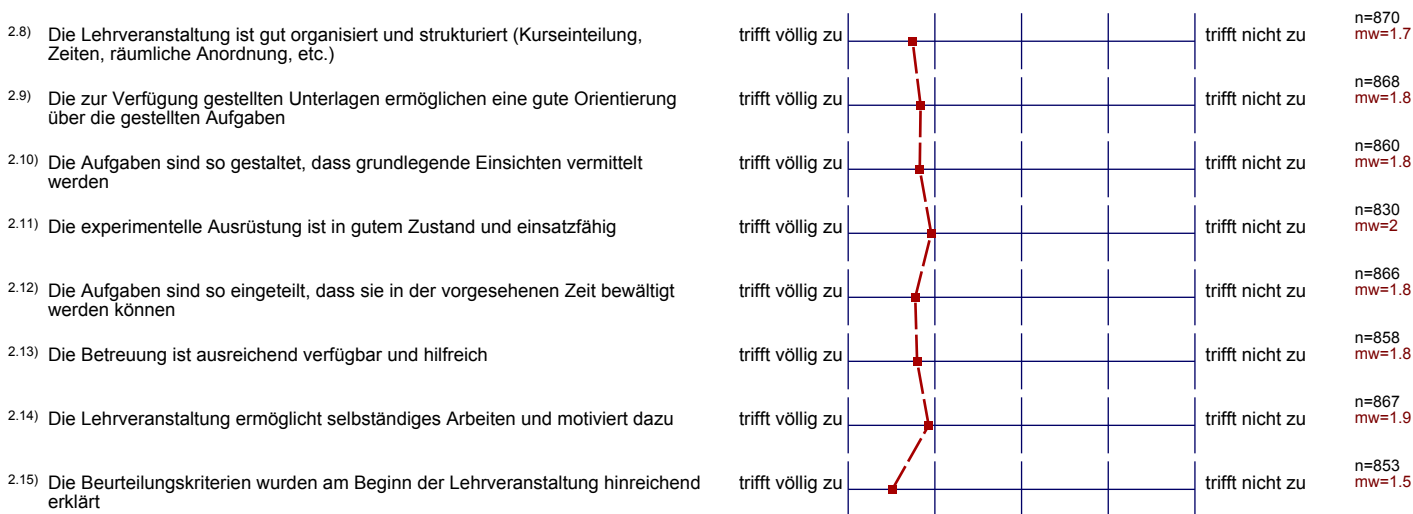
# Profillinie

Zusammenstellung: SPL033-FB3-12S

## 1. Universitätseinheitlicher Fragenteil



## 2. Fragen der Studienprogrammleitung



## 3. Nur bei Veranstaltungen mit eLearning: Die angebotenen eLearningAnteile ...

