



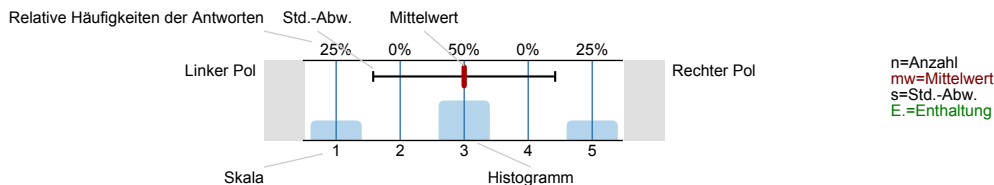
SPL033-FB2-12S

Erfasste Fragebögen = 207

Auswertungsteil der geschlossenen Fragen

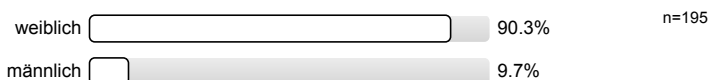
Legende

Frage**text**

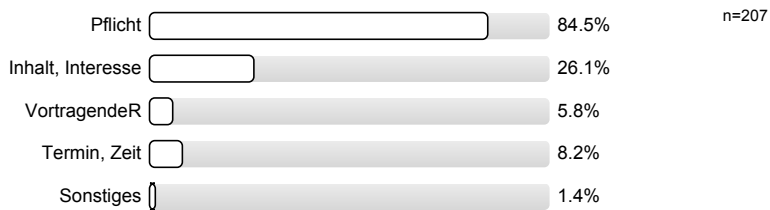


1. Universitätseinheitlicher Frageteil

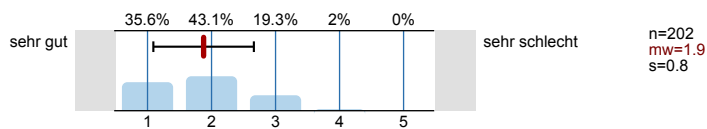
1.1) Geschlecht



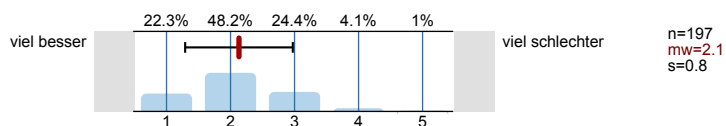
1.2) Grund des Lehrveranstaltungsbesuchs (Mehrfachantworten möglich)



1.3) Gesamt gesehen halte ich die Lehrveranstaltung für

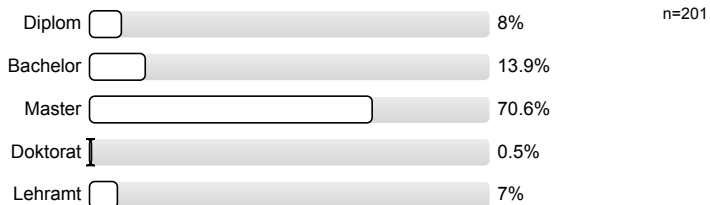


1.4) Verglichen mit anderen Lehrveranstaltungen dieser Studienrichtung halte ich die Lehrveranstaltung für

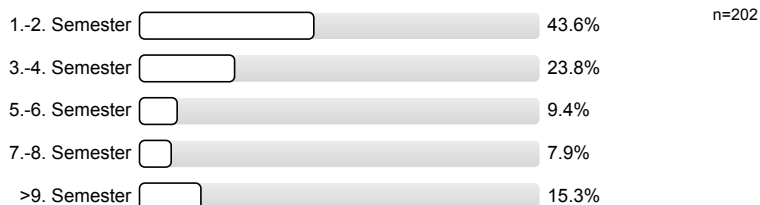


2. Fragen der Studienprogrammleitung

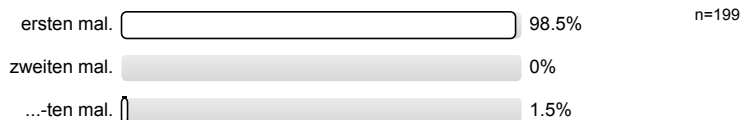
2.1) Angabe zur Studienrichtung



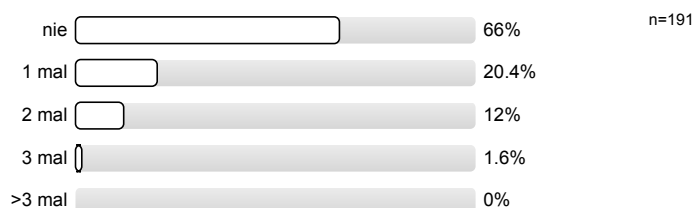
2.2) Semester in dieser Studienrichtung



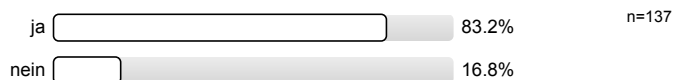
2.3) Ich höre die Lehrveranstaltung zum



2.4) Wie oft haben Sie bei der Lehrveranstaltung gefehlt?



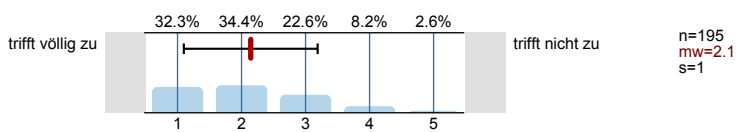
2.6) Falls es sich bei der Lehrveranstaltung um eine Blocklehrveranstaltung handelt: Empfinden Sie das Abhalten der Lehrveranstaltung als Block als geeignete Form des Lernens?



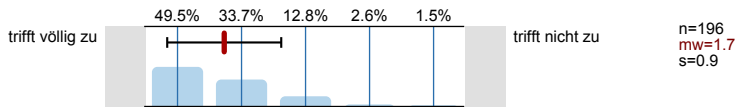
2.7) Ist der zur Verfügung stehende Raum für die Lehrveranstaltung geeignet?



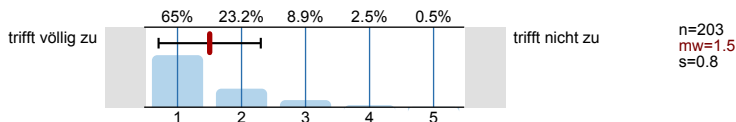
2.8) Die zur Verfügung gestellten Literaturangaben und Unterlagen sind gut ausgewählt und hilfreich



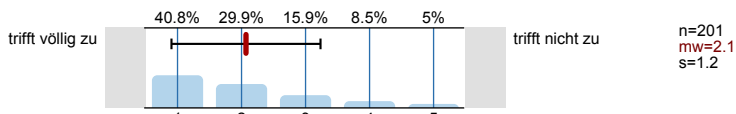
2.9) Die/Der LehrveranstaltungsleiterIn erklärt Probleme und Zusammenhänge klar und verständlich



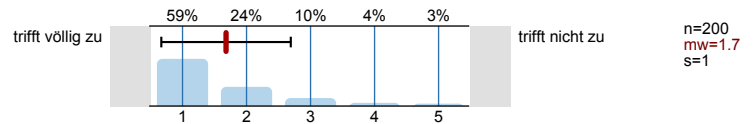
2.10) Es wird darauf geachtet, dass alle TeilnehmerInnen aktiv an der Lehrveranstaltung mitwirken



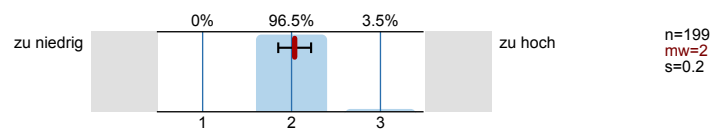
2.11) Die TeilnehmerInnen werden in der Entwicklung ihrer Vortragstechnik unterstützt



2.12) Die Beurteilungskriterien wurden am Beginn der Lehrveranstaltung hinreichend erklärt

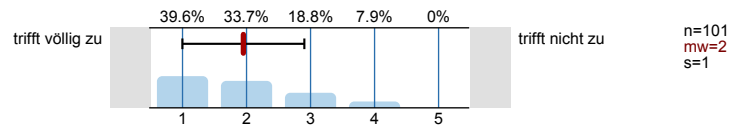


2.13) Die von der Lehrveranstaltung an mich gestellten Anforderungen sind

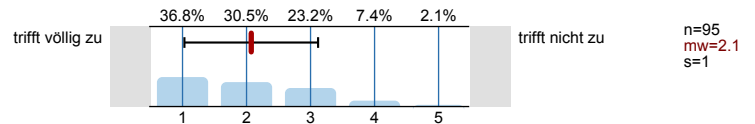


3. Nur bei Veranstaltungen mit eLearning: Die angebotenen eLearningAnteile ...

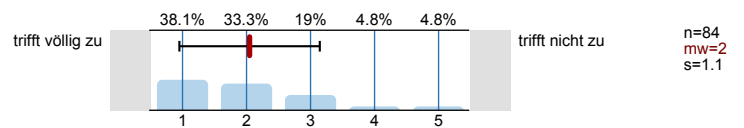
3.1) erleichtern mir die Aneignung und das Verständnis der Inhalte der Lehrveranstaltung



3.2) erleichtern mir die Organisation des Studiums durch die größere zeitliche Flexibilität



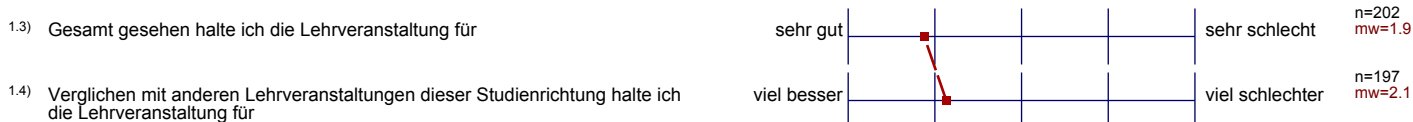
3.3) stellen eine hilfreiche Unterstützung bei der Prüfungsvorbereitung dar



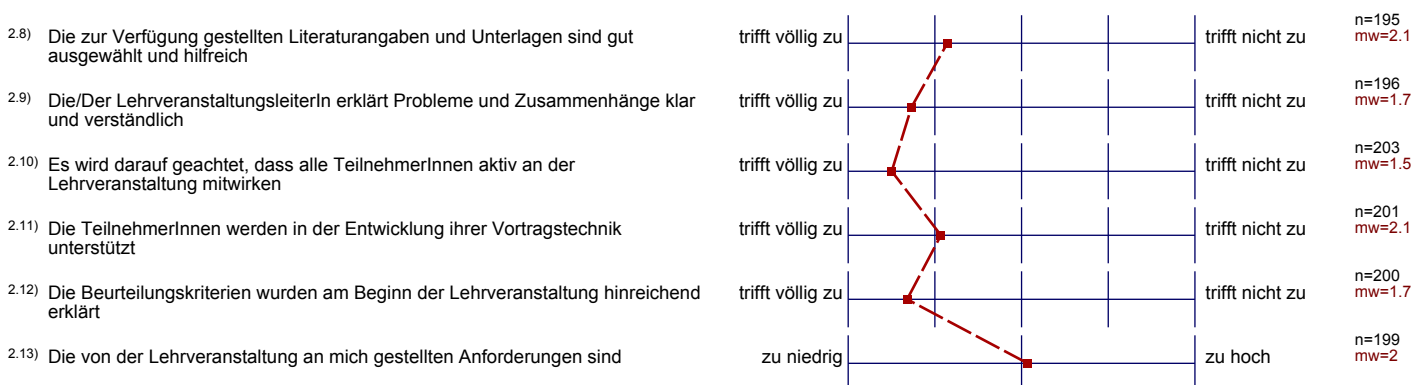
Profillinie

Zusammenstellung: SPL033-FB2-12S

1. Universitätseinheitlicher Fragenteil



2. Fragen der Studienprogrammleitung



3. Nur bei Veranstaltungen mit eLearning: Die angebotenen eLearningAnteile ...

