



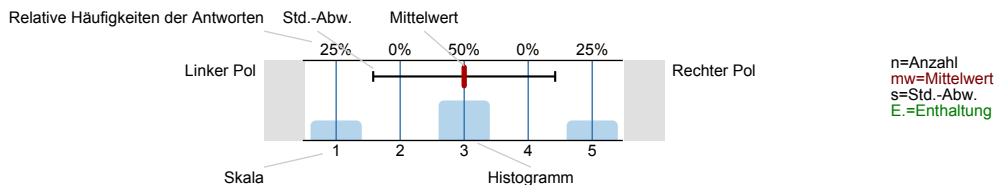
SPL028-FB1-12S

Erfasste Fragebögen = 1098

Auswertungsteil der geschlossenen Fragen

Legende

Frage**text**

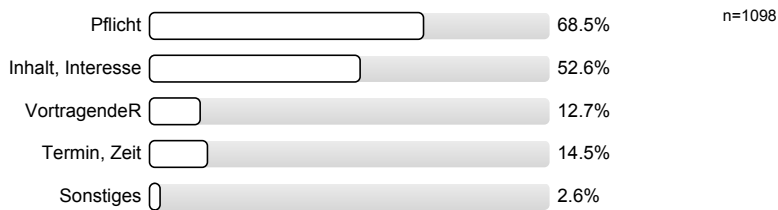


1. Universitätseinheitlicher Frageteil

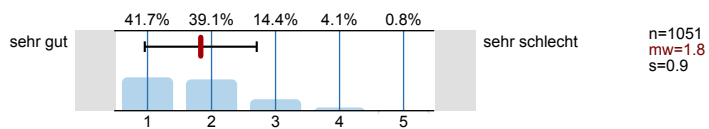
1.1) Geschlecht



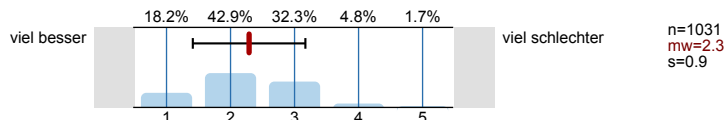
1.2) Grund des LV-Besuchs (Mehrfachantworten möglich)



1.3) Gesamt gesehen halte ich die LV für

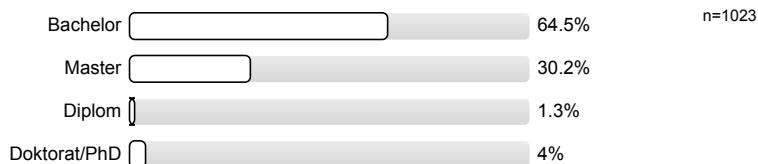


1.4) Verglichen mit anderen LVs dieser Studienrichtung halte ich die LV für

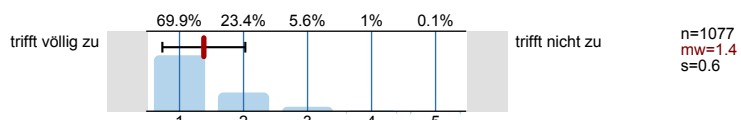


2. Fragen der Studienprogrammleitung

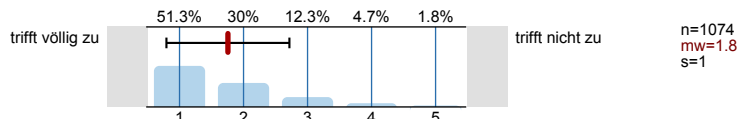
2.1) Art des Studiums



2.2) sind für die LV gut vorbereitet

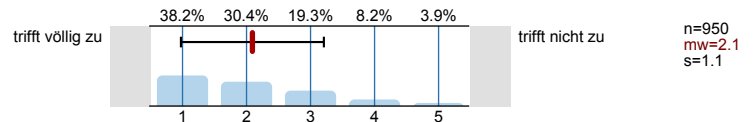


2.3) erklären die Inhalte verständlich



2.4)	versuchen die Studierenden für den Gegenstand zu begeistern	trifft völlig zu		trifft nicht zu	n=1069 mw=1.8 s=1
2.5)	fassen regelmäßig den Stoff zusammen	trifft völlig zu		trifft nicht zu	n=1064 mw=2.1 s=1.1
2.6)	sind im Umgang mit den Studierenden fair und korrekt	trifft völlig zu		trifft nicht zu	n=1066 mw=1.4 s=0.7
2.7)	bieten den Studierenden auch außerhalb der LV die Möglichkeit zum fachlichen Austausch	trifft völlig zu		trifft nicht zu	n=1052 mw=1.5 s=0.8
2.8)	Es wurde vor Beginn der LV (z.B.: Univis, Vorbesprechung) in geeigneter Weise über Ziele, Inhalte, Methoden und Beurteilungskriterien informiert	trifft völlig zu		trifft nicht zu	n=1058 mw=1.6 s=0.9
2.9)	Die LV ist inhaltlich gut strukturiert	trifft völlig zu		trifft nicht zu	n=1063 mw=1.8 s=0.9
2.10)	Die LV baut auf bisher im Studium gelehrt Inhalte und Kompetenzen auf	trifft völlig zu		trifft nicht zu	n=1054 mw=1.9 s=1
2.12)	Inhalte aus anderen LVs wurden unnötig wiederholt	trifft völlig zu		trifft nicht zu	n=1042 mw=4.4 s=0.9
2.14)	Der gesamte Arbeitsaufwand (ECTS) ist im Vergleich zu den curricularen Vorgaben	viel zu niedrig		viel zu hoch	n=1056 mw=3 s=0.6
2.15)	Für LVs mit mehreren Vortragenden: Die Inhalte der einzelnen Vortragenden sind gut aufeinander abgestimmt	trifft völlig zu		trifft nicht zu	n=675 mw=1.9 s=1
2.16)	Während der gesamten LV wurde eine adäquate Betreuung durch die Lehrenden gewährleistet	trifft völlig zu		trifft nicht zu	n=989 mw=1.6 s=0.8
2.17)	Die Ausstattung der Räumlichkeiten ist zufriedenstellend	trifft völlig zu		trifft nicht zu	n=1029 mw=1.9 s=1.1
2.19)	erleichtern mir die Aneignung und das Verständnis der Inhalte der LV	trifft völlig zu		trifft nicht zu	n=989 mw=2.1 s=1.1

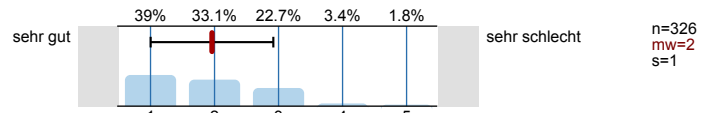
2.20) stellen eine hilfreiche Unterstützung bei der Prüfungsvorbereitung dar



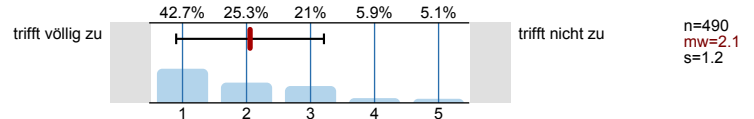
2.21) Ist eine Betreuung durch TutorInnen notwendig?



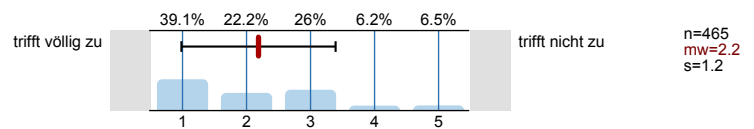
2.22) Wenn TutorInnen in der LV eingesetzt wurden: Wie beurteilen Sie die Qualität der Betreuung?



2.23) Ich hatte ausreichend Möglichkeit praktische Fertigkeiten zu erproben



2.24) Ich wurde ausreichend im Umgang mit Geräten und Untersuchungsmaterial geschult



Profillinie

Zusammenstellung: SPL028-FB1-12S

1. Universitätseinheitlicher Fragenteil



2. Fragen der Studienprogrammleitung

