



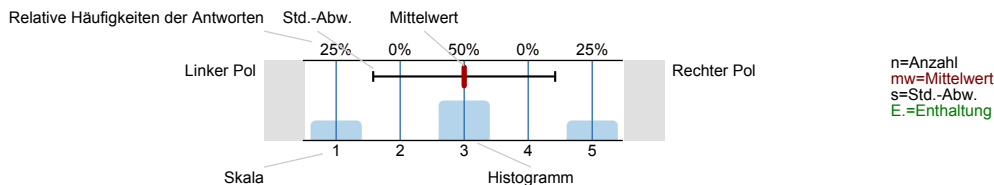
SPL005-FB1-12S

Erfasste Fragebögen = 1024

Auswertungsteil der geschlossenen Fragen

Legende

Frage**text**

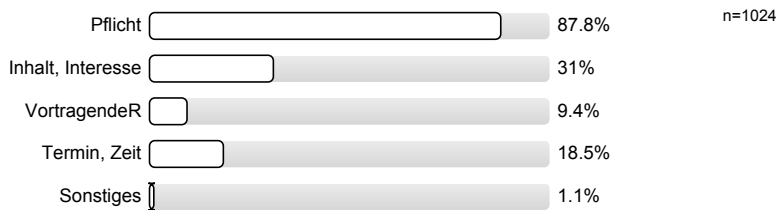


1. Universitätseinheitlicher Frageteil

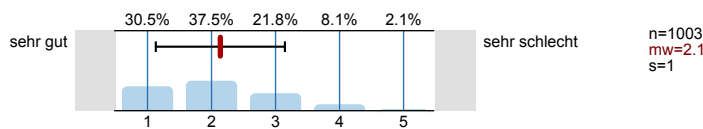
1.1) Geschlecht



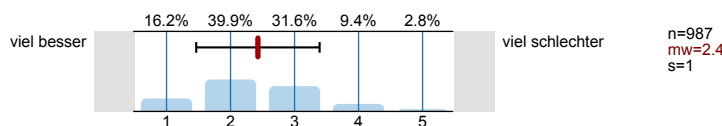
1.2) Grund des Lehrveranstaltungsbesuchs (Mehrfachantworten möglich)



1.3) Gesamt gesehen halte ich die Lehrveranstaltung für

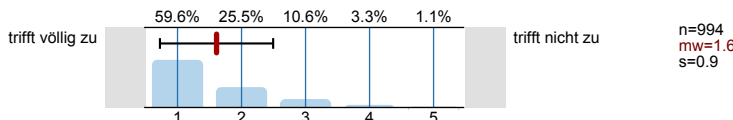


1.4) Verglichen mit anderen Lehrveranstaltungen dieser Studienrichtung halte ich die Lehrveranstaltung für

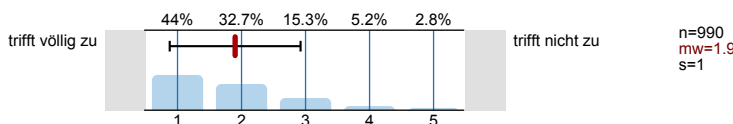


2. Fragen der Studienprogrammleitung

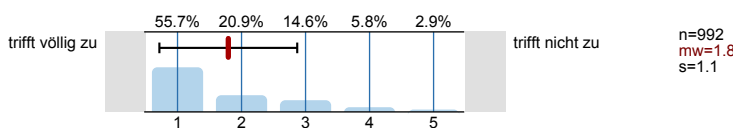
2.1) Der/die LehrveranstaltungsleiterIn ist für die Lehrveranstaltung gut vorbereitet



2.2) Der/die LehrveranstaltungsleiterIn erklärt Inhalte für mich verständlich



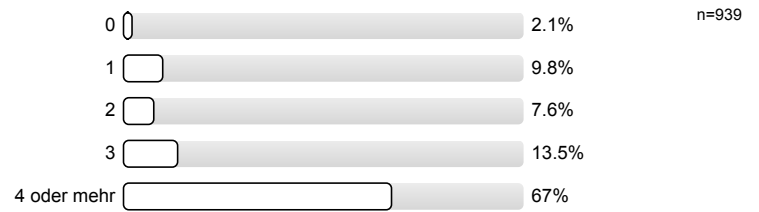
2.3) Die Ziele, Inhalte, Methoden und Beurteilungskriterien wurden zu Beginn der Lehrveranstaltung in geeigneter Form bekannt gegeben



2.4)	Die Lehrveranstaltung ist gut aufgebaut und strukturiert	trifft völlig zu	<p>37.4% 34.1% 18.5% 7.4% 2.5%</p>	trifft nicht zu	n=999 mw=2 s=1
2.5)	Die Inhalte sind didaktisch gut aufbereitet	trifft völlig zu	<p>29.8% 35.2% 22.8% 7.7% 4.4%</p>	trifft nicht zu	n=985 mw=2.2 s=1.1
2.6)	Auf Fragen und Beiträge der Studierenden wird entsprechend eingegangen	trifft völlig zu	<p>59.7% 24.1% 10% 4.4% 1.8%</p>	trifft nicht zu	n=988 mw=1.6 s=1
2.7)	Die Lehrveranstaltung regt zu einer vertiefenden Auseinandersetzung mit dem Thema an	trifft völlig zu	<p>36.1% 30.3% 20.9% 8.2% 4.5%</p>	trifft nicht zu	n=992 mw=2.1 s=1.1
2.8)	Die Betreuung außerhalb der Lehrveranstaltung ist gut (Sprechstunde, E-Mail, Forum, etc)	trifft völlig zu	<p>35.5% 28.9% 21.5% 8.4% 5.7%</p>	trifft nicht zu	n=976 mw=2.2 s=1.2
2.9)	Das angebotene Tutorium ist eine sinnvolle Ergänzung zur Lehrveranstaltung	trifft völlig zu	<p>18.7% 15.8% 35.5% 9.3% 20.8%</p>	trifft nicht zu	n=787 mw=3 s=1.4
2.10)	Die zusätzlich angebotenen Arbeitsmaterialien (Lernplattform, Literatur, Software, Skriptum, etc) sind eine gute Unterstützung	trifft völlig zu	<p>25.7% 31.3% 23.4% 10.6% 9%</p>	trifft nicht zu	n=954 mw=2.8 s=1.2
2.11)	Die Geschwindigkeit des Vortrags ist	zu hoch	<p>4.7% 17.8% 69% 6.6% 2%</p>	zu gering	n=963 mw=2.8 s=0.7
2.12)	Mein Vorwissen ist für diese Lehrveranstaltung	zu hoch	<p>3.2% 14.3% 60.7% 15.5% 6.3%</p>	zu gering	n=994 mw=3.1 s=0.8
2.13)	Mein Arbeitsaufwand ist im Vergleich mit den veranschlagten ECTS-Punkten (1 ECTS = 25 Echtstunden Arbeitsaufwand)	zu hoch	<p>13.1% 25.9% 54.5% 5.1% 1.4%</p>	zu gering	n=990 mw=2.6 s=0.8
2.14)	Die Termine der Lehrveranstaltung sind für mich günstig (Wochentag, Tageszeit)	trifft völlig zu	<p>44.2% 24.7% 20.2% 5.8% 5.1%</p>	trifft nicht zu	n=990 mw=2 s=1.2

2.15)	Ich bin berufstätig im Ausmaß von (Stunden pro Woche)				n=971
	0 Stunden	<input type="text"/>			34.9%
	1-10 Std.	<input type="text"/>			22.8%
	11-20 Std.	<input type="text"/>			22.5%
	21-30 Std.	<input type="text"/>			7.8%
	über 30 Std.	<input type="text"/>			12%

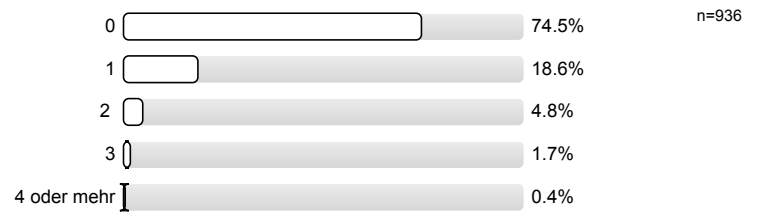
2.16) Wieviele Prüfungsteilleistungen (Referate, Hausübungen, Tests, etc) müssen erbracht werden?



2.17) Welcher Anteil an der Gesamtbeurteilung kommt der am höchsten gewichteten Prüfungsteilleistung zu?



2.18) Wieviele Lehrveranstaltungs-Termine sind ersatzlos entfallen?



Profillinie

Zusammenstellung: SPL005-FB1-12S

1. Universitätseinheitlicher Fragenteil

1.3) Gesamt gesehen halte ich die Lehrveranstaltung für	sehr gut						sehr schlecht	n=1003 mw=2.1
1.4) Verglichen mit anderen Lehrveranstaltungen dieser Studienrichtung halte ich die Lehrveranstaltung für	viel besser						viel schlechter	n=987 mw=2.4

2. Fragen der Studienprogrammleitung

2.1) Der/die LehrveranstaltungsleiterIn ist für die Lehrveranstaltung gut vorbereitet	trifft völlig zu						trifft nicht zu	n=994 mw=1.6
2.2) Der/die LehrveranstaltungsleiterIn erklärt Inhalte für mich verständlich	trifft völlig zu						trifft nicht zu	n=990 mw=1.9
2.3) Die Ziele, Inhalte, Methoden und Beurteilungskriterien wurden zu Beginn der Lehrveranstaltung in geeigneter Form bekannt gegeben	trifft völlig zu						trifft nicht zu	n=992 mw=1.8
2.4) Die Lehrveranstaltung ist gut aufgebaut und strukturiert	trifft völlig zu						trifft nicht zu	n=999 mw=2
2.5) Die Inhalte sind didaktisch gut aufbereitet	trifft völlig zu						trifft nicht zu	n=985 mw=2.2
2.6) Auf Fragen und Beiträge der Studierenden wird entsprechend eingegangen	trifft völlig zu						trifft nicht zu	n=988 mw=1.6
2.7) Die Lehrveranstaltung regt zu einer vertiefenden Auseinandersetzung mit dem Thema an	trifft völlig zu						trifft nicht zu	n=992 mw=2.1
2.8) Die Betreuung außerhalb der Lehrveranstaltung ist gut (Sprechstunde, E-Mail, Forum, etc)	trifft völlig zu						trifft nicht zu	n=976 mw=2.2
2.9) Das angebotene Tutorium ist eine sinnvolle Ergänzung zur Lehrveranstaltung	trifft völlig zu						trifft nicht zu	n=787 mw=3
2.10) Die zusätzlich angebotenen Arbeitsmaterialien (Lernplattform, Literatur, Software, Skriptum, etc) sind eine gute Unterstützung	trifft völlig zu						trifft nicht zu	n=954 mw=2.5
2.11) Die Geschwindigkeit des Vortrags ist	zu hoch						zu gering	n=963 mw=2.8
2.12) Mein Vorwissen ist für diese Lehrveranstaltung	zu hoch						zu gering	n=994 mw=3.1
2.13) Mein Arbeitsaufwand ist im Vergleich mit den veranschlagten ECTS-Punkten (1 ECTS = 25 Echtstunden Arbeitsaufwand)	zu hoch						zu gering	n=990 mw=2.6
2.14) Die Termine der Lehrveranstaltung sind für mich günstig (Wochentag, Tageszeit)	trifft völlig zu						trifft nicht zu	n=990 mw=2