



universität  
wien

Besondere Einrichtung für Qualitätssicherung  
Lukas Mitterauer  
Wpkxgtuks@uunt cËg'7

C/3232'Y kgp"  
- 65/3/6499/3: 2'23"  
gxcmc vkpB wpkkgQeQvj wr <ll  
y y y 0pkkkgQeQvls ul"

## Studienabschlussbefragung 2019-2021

### 043 Master Banking and Finance

Die Absolvent\*innen werden direkt nach Studienabschluss zu ihren Erfahrungen im Studium zu folgenden Themen befragt:

- Bewertung des Studiums
- Zufriedenheit mit Serviceleistungen
- Ursachen von Studienzeitüberschreitungen
- Abschlussarbeit
- Berufliche Perspektiven

#### Durchführung

Die Befragung wird als Onlineerhebung durchgeführt, wobei alle Absolvent\*innen des jeweils vergangenen Monats per E-Mail eine Einladung erhalten, sich an der Befragung zu beteiligen.

#### Auswertung

Die Rückmeldungen aus den Jahren 2019 bis 2021 wurden aggregiert und gemeinsam ausgewertet. Der Rücklauf liegt bei 37%. Die Ergebnisse werden alle drei Jahre, getrennt nach Studienrichtung und Studienart (Bachelor, Master, Diplom, Lehramt, Doktorat, universitäre Weiterbildung), ausgewertet und den Studienprogrammleiter\*innen und dem Rektorat vorgestellt.

#### Verwendung

Die Ergebnisse werden für folgende Zwecke verwendet:

- Information und Beratung von Studieninteressierten und Studierenden
- Curricularentwicklung
- Peer-Review-Verfahren
- Alumniarbeit



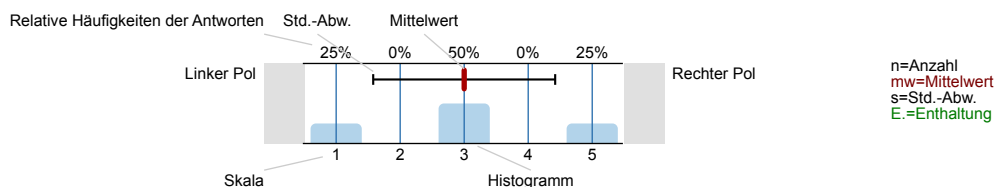
# 043 Master Banking and Finance

Studienabschlussbefragung Diplom/Master 2019-21  
Erfasste Fragebögen = 14

## Auswertungsteil der geschlossenen Fragen

### Legende

#### Frage- text



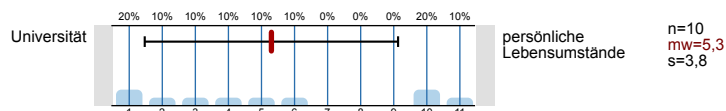
## 2. Aussagen zum Studium

2.5) Haben Sie das Studium "mit Auszeichnung" abgeschlossen?

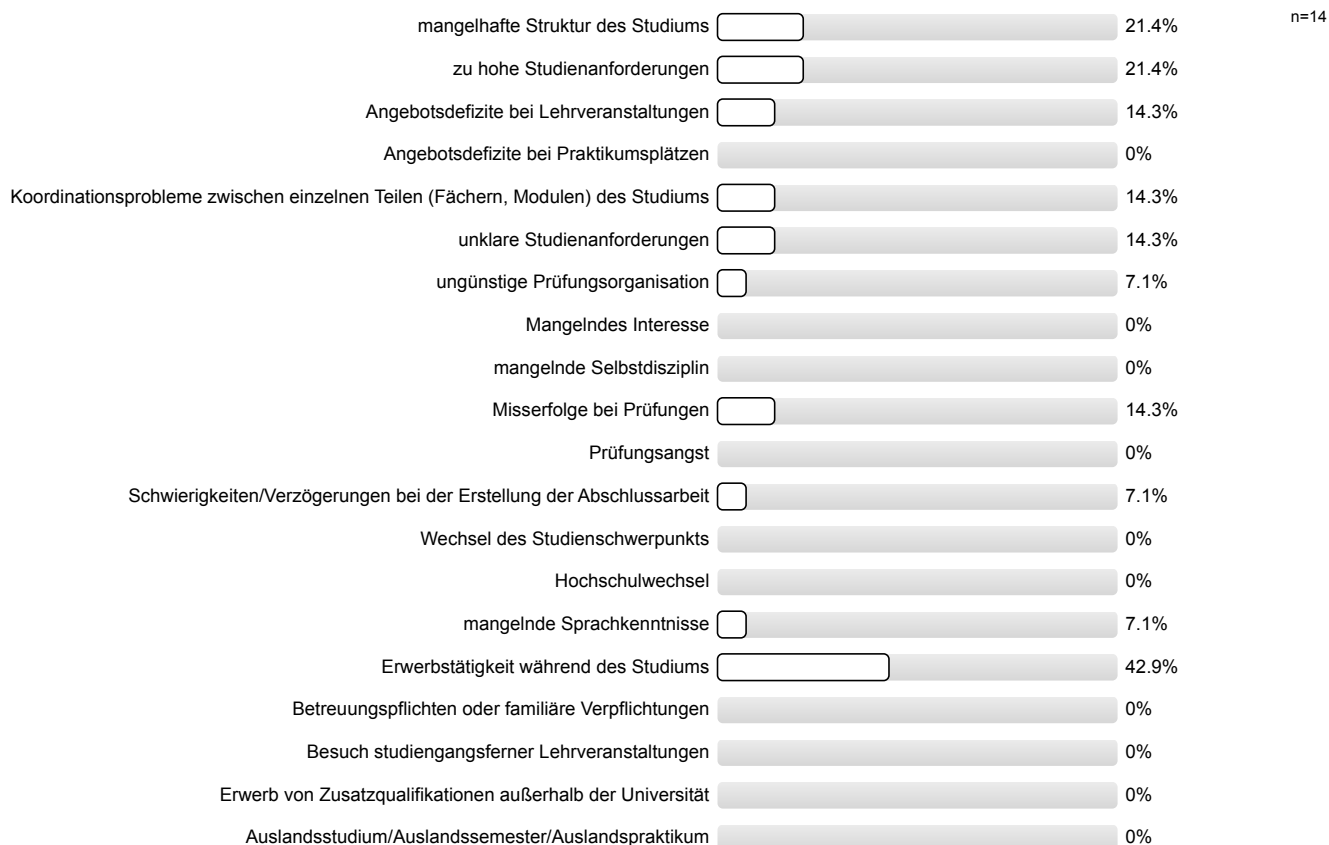


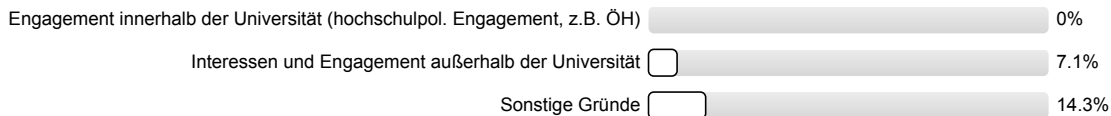
## 3. Studienzeitüberschreitung, Berufstätigkeit, Betreuungspflichten

3.1) Wenn Sie länger als die Mindeststudiendauer für den Studienabschluss benötigt haben, lag dies eher an Ihren persönlichen Lebensumständen oder der Universität?

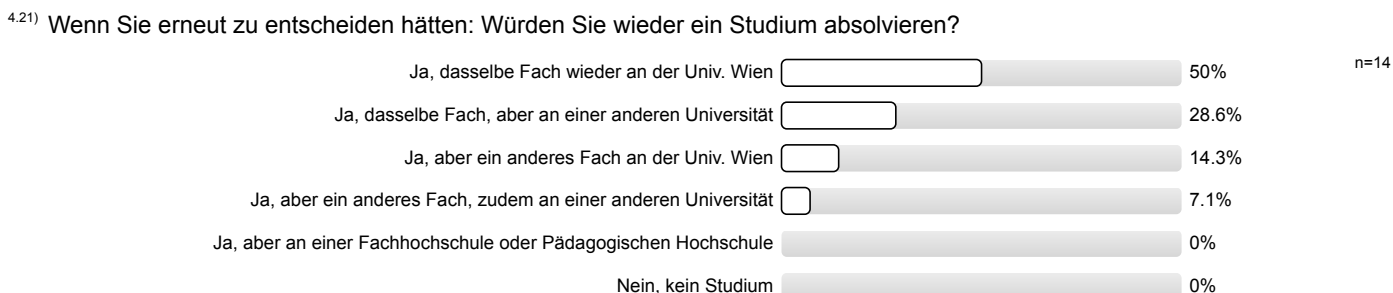
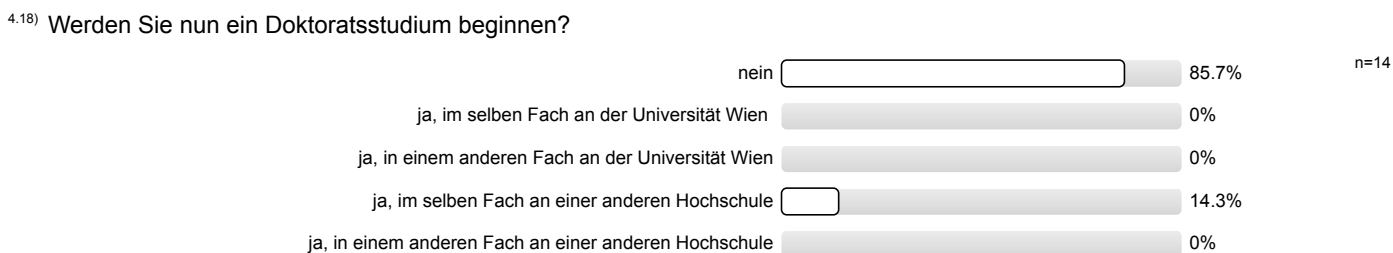
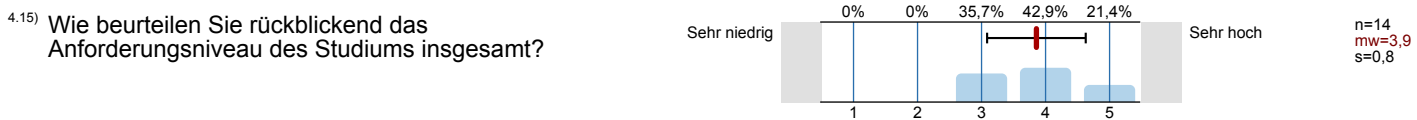
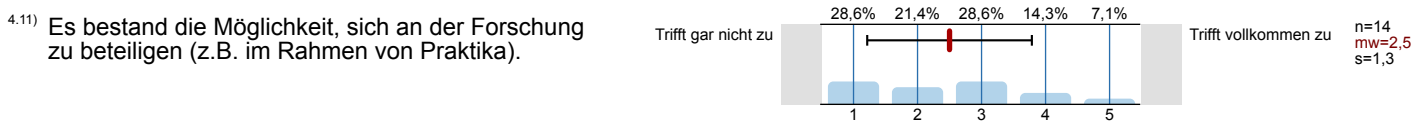
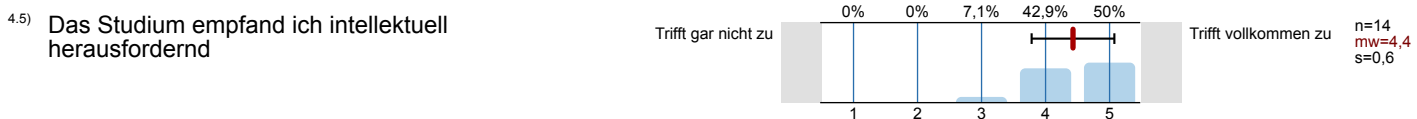
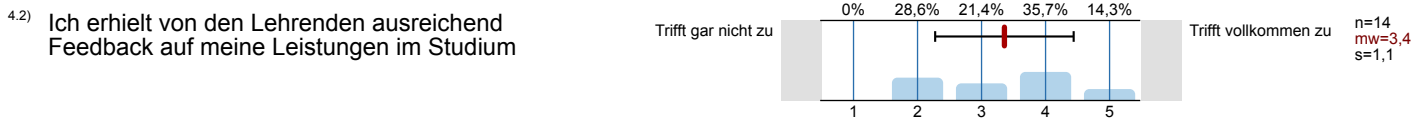
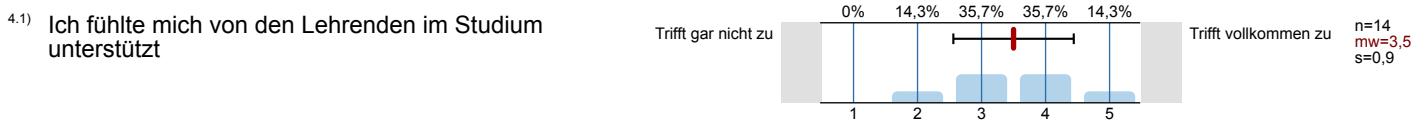


3.2) Wenn Sie länger als die Mindeststudiendauer für den Studienabschluss benötigt haben: Bitte geben Sie die wichtigsten Ursachen an, warum sich Ihr Studium verzögert hat

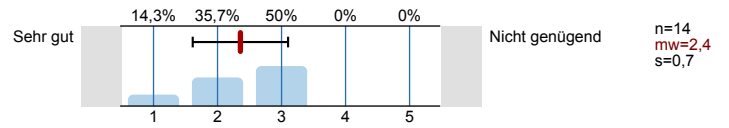




4. Aussagen zur Lehre

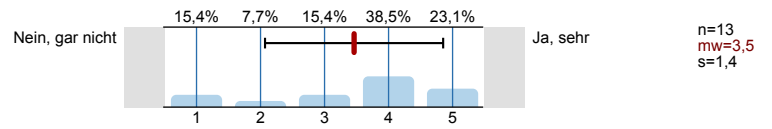


4.22) Welche Note geben Sie rückblickend dem Studium insgesamt?



## 7. Bindung zur Universität / Alumni-Verband

7.1) Fühlen Sie sich der Universität Wien "verbunden"?



# Profillinie


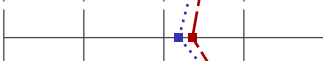



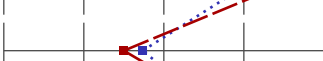
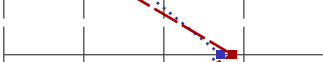
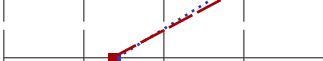
Teilbereich: Uni STAB-Gesamt  
 Name der/des Lehrenden: STAB Master  
 Titel der Lehrveranstaltung: 043 Master Banking and Finance (Name der Umfrage)  
 Vergleichslinie: STAB Uni Master/Diplom

Verwendete Werte in der Profillinie: Mittelwert

## 3. Studienzeitüberschreitung, Berufstätigkeit, Betreuungspflichten

3.1) Wenn Sie länger als die Mindeststudiendauer für den Studienabschluss benötigt haben, lag dies eher an Ihren persönlichen Umständen | Universität  | persönliche Lebensumstände  
 n=10 n=3346 mw=5,3 mw=6,6 md=4,5 md=7,0 s=3,8 s=3,2

## 4. Aussagen zur Lehre

4.1) Ich fühlte mich von den Lehrenden im Studium unterstützt	Trifft gar nicht zu		Trifft vollkommen zu	n=14 n=3702 mw=3,5 mw=3,4 md=3,5 md=4,0 s=0,9 s=1,1
4.2) Ich erhielt von den Lehrenden ausreichend Feedback auf meine Leistungen im Studium	Trifft gar nicht zu		Trifft vollkommen zu	n=14 n=3701 mw=3,4 mw=3,2 md=3,5 md=3,0 s=1,1 s=1,2
4.3) Ich habe mich aktiv in die Lehrveranstaltungen des Studiums eingebracht	Trifft gar nicht zu		Trifft vollkommen zu	n=14 n=3701 mw=3,9 mw=3,9 md=4,0 md=4,0 s=0,9 s=1,0
4.4) Die Benotung im Studium empfinde ich gerecht und meinen Leistungen angemessen	Trifft gar nicht zu		Trifft vollkommen zu	n=14 n=3701 mw=3,9 mw=3,7 md=4,0 md=4,0 s=0,6 s=1,2
4.5) Das Studium empfand ich intellektuell herausfordernd	Trifft gar nicht zu		Trifft vollkommen zu	n=14 n=3694 mw=4,4 mw=4,0 md=4,5 md=4,0 s=0,6 s=1,0
4.11) Es bestand die Möglichkeit, sich an der Forschung zu beteiligen (z.B. im Rahmen von Praktika).	Trifft gar nicht zu		Trifft vollkommen zu	n=14 n=3666 mw=2,5 mw=2,7 md=2,5 md=3,0 s=1,3 s=1,4
4.15) Wie beurteilen Sie rückblickend das Anforderungsniveau des Studiums insgesamt?	Sehr niedrig		Sehr hoch	n=14 n=3682 mw=3,9 mw=3,7 md=4,0 md=4,0 s=0,8 s=0,9
4.22) Welche Note geben Sie rückblickend dem Studium insgesamt?	Sehr gut		Nicht genügend	n=14 n=3678 mw=2,4 mw=2,4 md=2,5 md=2,0 s=0,7 s=1,0

## 7. Bindung zur Universität / Alumni-Verband

7.1) Fühlen Sie sich der Universität Wien "verbunden"? | Nein, gar nicht  | Ja, sehr  
 n=13 n=3682 mw=3,5 mw=3,4 md=4,0 md=4,0 s=1,4 s=1,2