



universität
wien

Besondere Einrichtung für Qualitätssicherung
Lukas Mitterauer
Wpkxgtuks@uunt cËg'7

C/3232'Y kgp"
- 65/3/6499/3: 2'23"
gxcmc vkpB wpkkgQeQvj wr <ll
y y y 0pkkkgQeQvls ul"

Studienabschlussbefragung 2019-2021

42 Philologisch-Kulturwissenschaftliches Doktorat

Die Absolvent*innen werden direkt nach Studienabschluss zu ihren Erfahrungen im Studium zu folgenden Themen befragt:

- Bewertung des Studiums
- Zufriedenheit mit Serviceleistungen
- Ursachen von Studienzeitüberschreitungen
- Abschlussarbeit
- Berufliche Perspektiven

Durchführung

Die Befragung wird als Onlineerhebung durchgeführt, wobei alle Absolvent*innen des jeweils vergangenen Monats per E-Mail eine Einladung erhalten, sich an der Befragung zu beteiligen.

Auswertung

Die Rückmeldungen aus den Jahren 2019 bis 2021 wurden aggregiert und gemeinsam ausgewertet. Der Rücklauf liegt bei 37%. Die Ergebnisse werden alle drei Jahre, getrennt nach Studienrichtung und Studienart (Bachelor, Master, Diplom, Lehramt, Doktorat, universitäre Weiterbildung), ausgewertet und den Studienprogrammleiter*innen und dem Rektorat vorgestellt.

Verwendung

Die Ergebnisse werden für folgende Zwecke verwendet:

- Information und Beratung von Studieninteressierten und Studierenden
- Curricularentwicklung
- Peer-Review-Verfahren
- Alumniarbeit



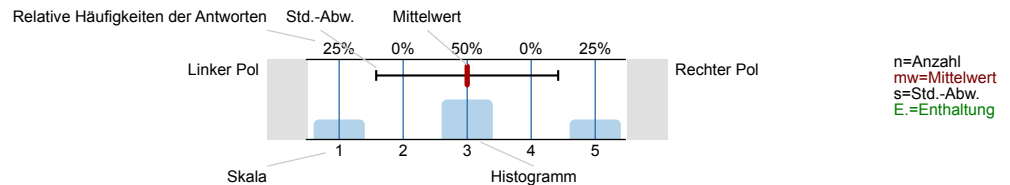
42 Philologisch-Kulturwissenschaftliches Doktorat

Studienabschlussbefragung Doktorat 2019-21
Erfasste Fragebögen = 81

Auswertungsteil der geschlossenen Fragen

Legende

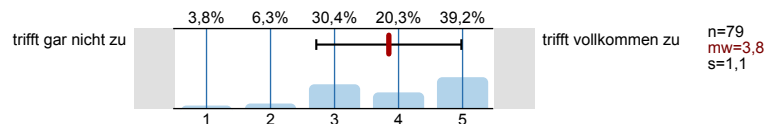
Fragestext



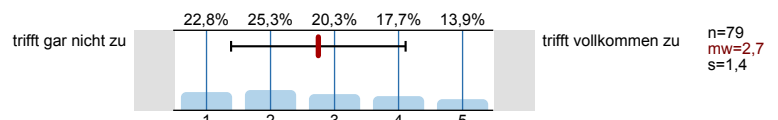
2. Motivation und Studienintensität

Wenn Sie an den Beginn Ihres Doktorats zurückdenken: Warum haben Sie sich damals für ein Doktoratsstudium entschieden?

2.1) Anstreben einer wissenschaftlichen Karriere (im akademischen oder außer-universitären Bereich)



2.2) Verbesserung der Karrierechancen im nicht-wissenschaftlichen Bereich

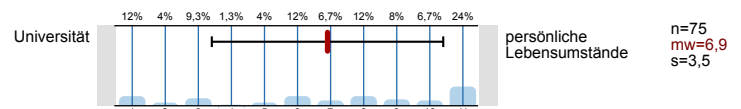


2.17) Haben Sie das Doktoratsstudium "mit Auszeichnung" abgeschlossen?

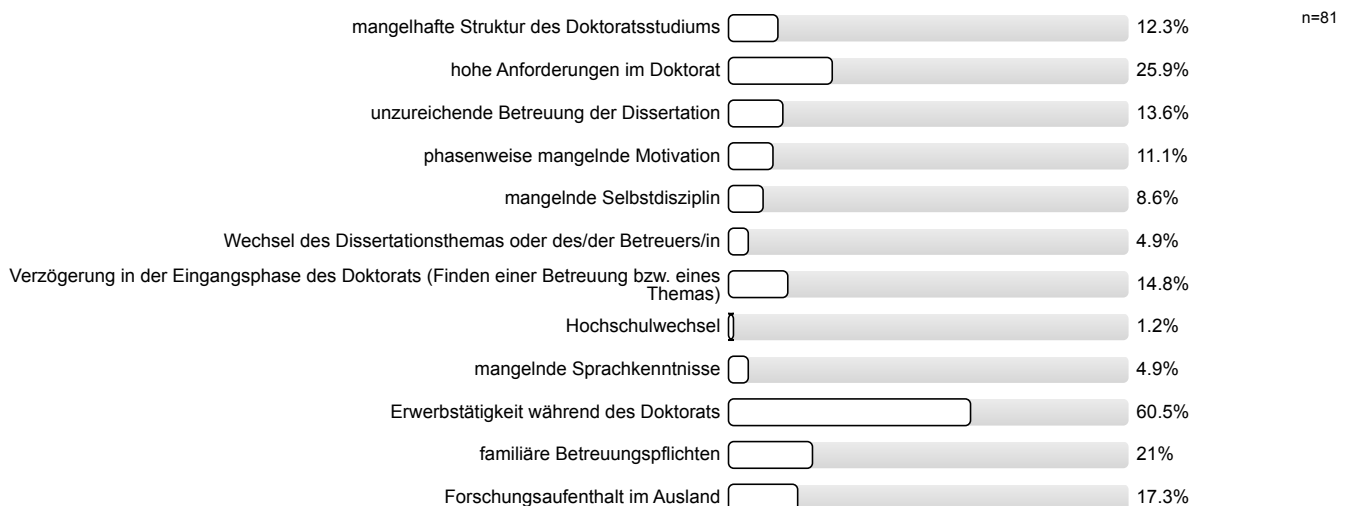


3. Studienzeitüberschreitung

3.1) Wenn Sie länger als die Mindeststudiendauer für den Abschluss des Doktorats benötigt haben, lag dies eher an Ihren persönlichen Lebensumständen oder der Universität?



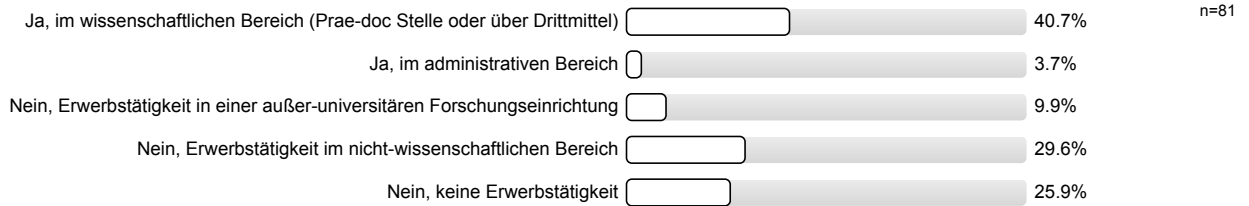
3.2) Wenn Sie länger als die Mindeststudiendauer für den Abschluss des Doktorats benötigt haben: Bitte geben Sie die wichtigsten Ursachen an, warum sich Ihr Doktoratsstudium verzögert hat



Interessen und Engagement außerhalb der Universität 25.9%Sonstige Gründe 27.2%

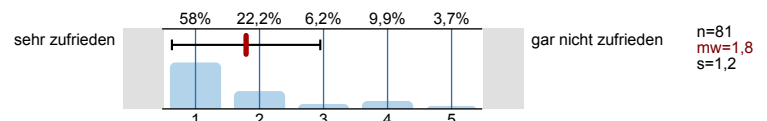
4. Finanzierung und Erwerbstätigkeit während des Doktorat

4.1) Waren Sie im Rahmen Ihrer Dissertation an der Universität Wien angestellt?



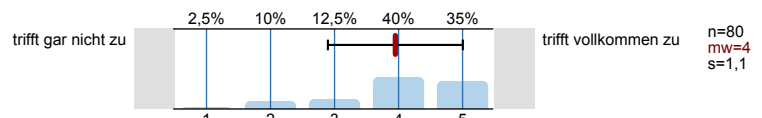
5. Betreuung während des Doktorats

5.9) Wie zufrieden waren Sie insgesamt Ihrem/r Betreuer/in (wenn BetreuerInnenteam bitte eine Gesamtbeurteilung der Betreuung abgeben)?

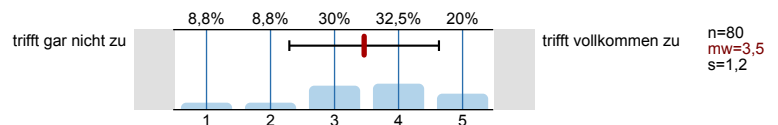


7. Wissenschaftliche Ausbildung

7.1) Insgesamt fühle ich mich für eine Karriere als WissenschaftlerIn durch die erworbenen Kenntnisse und Fähigkeiten gut vorbereitet

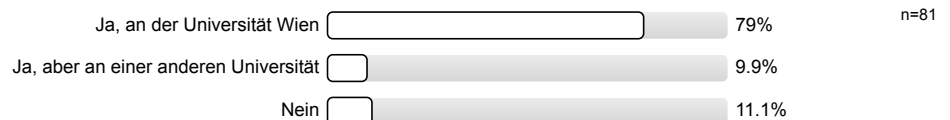


7.2) Insgesamt fühle ich mich für eine Karriere außerhalb der Wissenschaft durch die erworbenen Kenntnisse und Fähigkeiten gut vorbereitet

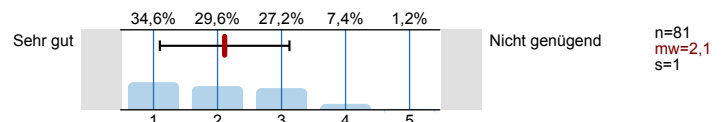


8. Aussagen zum Doktorat bzw. Bewertung des Doktoratsstudiums

8.1) Wenn Sie erneut zu entscheiden hätten: Würden Sie wieder ein Doktoratsstudium absolvieren?

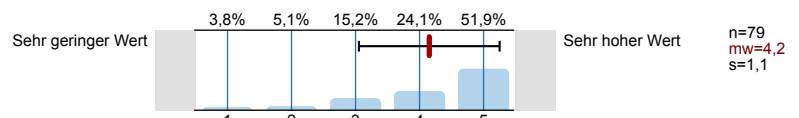


8.3) Welche Note geben Sie rückblickend dem Doktoratsstudium an der Universität Wien insgesamt?

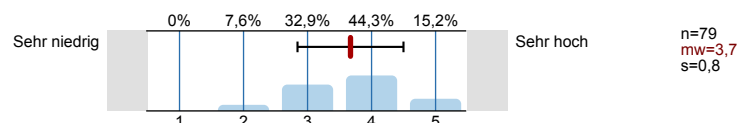


Worin sehen Sie rückblickend den Wert Ihres Doktoratsstudiums?

8.4) in der Möglichkeit wissenschaftlich zu arbeiten

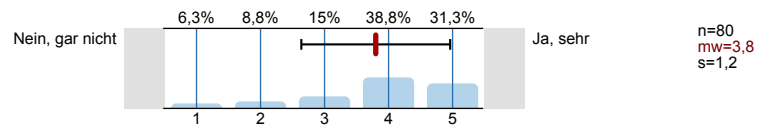


8.11) Wie bewerten Sie rückblickend das Anforderungsniveau im Doktoratsstudium insgesamt?



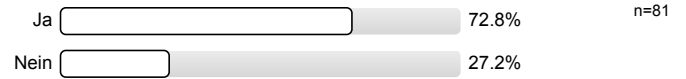
10. Bindung zur Universität / Alumni-Verband

10.1) Fühlen Sie sich der Universität Wien "verbunden"?



11. Berufliche Zukunft

11.2) Streben Sie eine Karriere als WissenschaftlerIn an?



Profillinie

Teilbereich:	Uni STAB-Gesamt
Name der/des Lehrenden:	STAB Doktorat
Titel der Lehrveranstaltung: (Name der Umfrage)	42 Philologisch-Kulturwissenschaftliches Doktorat
Vergleichslinie:	STAB Uni Doktorat

Verwendete Werte in der Profillinie: Mittelwert

2. Motivation und Studienintensität

2.1) Anstreben einer wissenschaftlichen Karriere (im akademischen oder außer-universitären Bereich)	trifft gar nicht zu		trifft vollkommen zu	n=79 n=462	mw=3,8 mw=3,7	md=4,0 md=4,0	s=1,1 s=1,3
2.2) Verbesserung der Karrierechancen im nicht-wissenschaftlichen Bereich	trifft gar nicht zu		trifft vollkommen zu	n=79 n=461	mw=2,7 mw=3,1	md=3,0 md=3,0	s=1,4 s=1,3

3. Studienzeitüberschreitung

3.1) Wenn Sie länger als die Mindeststudiendauer für den Abschluss des Doktorats benötigen haben, lag dies eher an Ihren persönlichen	Universität		persönliche Lebensumstände	n=75 n=410	mw=6,9 mw=6,2	md=8,0 md=6,0	s=3,5 s=3,5
---	-------------	--	----------------------------	---------------	------------------	------------------	----------------

5. Betreuung während des Doktorats

5.9) Wie zufrieden waren Sie insgesamt Ihrem/r Betreuer/in (wenn BetreuerInnenteam bitte eine Gesamtbeurteilung der Betreuung)	sehr zufrieden		gar nicht zufrieden	n=81 n=460	mw=1,8 mw=2,0	md=1,0 md=2,0	s=1,2 s=1,2
--	----------------	--	---------------------	---------------	------------------	------------------	----------------

7. Wissenschaftliche Ausbildung

7.1) Insgesamt fühle ich mich für eine Karriere als WissenschaftlerIn durch die erworbenen Kenntnisse und Fähigkeiten gut vorbereitet	trifft gar nicht zu		trifft vollkommen zu	n=80 n=461	mw=4,0 mw=4,0	md=4,0 md=4,0	s=1,1 s=1,0
7.2) Insgesamt fühle ich mich für eine Karriere außerhalb der Wissenschaft durch die erworbenen Kenntnisse und Fähigkeiten gut	trifft gar nicht zu		trifft vollkommen zu	n=80 n=459	mw=3,5 mw=3,5	md=4,0 md=3,0	s=1,2 s=1,1

8. Aussagen zum Doktorat bzw. Bewertung des Doktoratsstudiums

8.3) Welche Note geben Sie rückblickend dem Doktoratsstudium an der Universität Wien insgesamt?	Sehr gut		Nicht genügend	n=81 n=460	mw=2,1 mw=2,1	md=2,0 md=2,0	s=1,0 s=1,0
8.4) in der Möglichkeit wissenschaftlich zu arbeiten	Sehr geringer Wert		Sehr hoher Wert	n=79 n=461	mw=4,2 mw=4,4	md=5,0 md=5,0	s=1,1 s=1,0
8.11) Wie bewerten Sie rückblickend das Anforderungsniveau im Doktoratsstudium insgesamt?	Sehr niedrig		Sehr hoch	n=79 n=462	mw=3,7 mw=3,8	md=4,0 md=4,0	s=0,8 s=0,9

10. Bindung zur Universität / Alumni-Verband

10.1) Fühlen Sie sich der Universität Wien "verbunden"?	Nein, gar nicht		Ja, sehr	n=80 n=463	mw=3,8 mw=3,7	md=4,0 md=4,0	s=1,2 s=1,2
---	-----------------	--	----------	---------------	------------------	------------------	----------------