



universität  
wien

Besondere Einrichtung für Qualitätssicherung  
Lukas Mitterauer  
Wpkxgtuks@uunt cËg'7

C/3232'Y kgp"  
- 65/3/6499/3: 2'23"  
gxcmc vkpB wpkkgQeQvj wr <ll  
y y y 0pkkkgQeQvls ul''

## Studienabschlussbefragung 2019-2021

### 121 Bachelor English and American Studies

Die Absolvent\*innen werden direkt nach Studienabschluss zu ihren Erfahrungen im Studium zu folgenden Themen befragt:

- Bewertung des Studiums
- Zufriedenheit mit Serviceleistungen
- Ursachen von Studienzeitüberschreitungen
- Abschlussarbeit
- Berufliche Perspektiven

#### Durchführung

Die Befragung wird als Onlineerhebung durchgeführt, wobei alle Absolvent\*innen des jeweils vergangenen Monats per E-Mail eine Einladung erhalten, sich an der Befragung zu beteiligen.

#### Auswertung

Die Rückmeldungen aus den Jahren 2019 bis 2021 wurden aggregiert und gemeinsam ausgewertet. Der Rücklauf liegt bei 37%. Die Ergebnisse werden alle drei Jahre, getrennt nach Studienrichtung und Studienart (Bachelor, Master, Diplom, Lehramt, Doktorat, universitäre Weiterbildung), ausgewertet und den Studienprogrammleiter\*innen und dem Rektorat vorgestellt.

#### Verwendung

Die Ergebnisse werden für folgende Zwecke verwendet:

- Information und Beratung von Studieninteressierten und Studierenden
- Curricularentwicklung
- Peer-Review-Verfahren
- Alumniarbeit



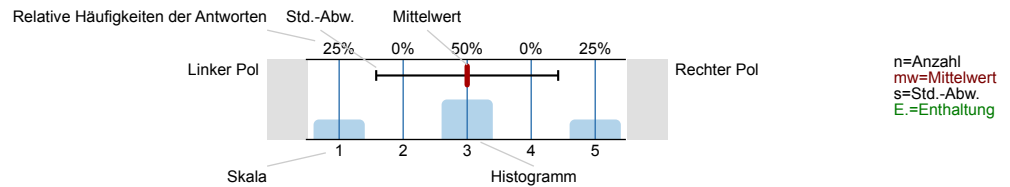
# 121 Bachelor English and American Studies

Studienabschlussbefragung Bachelor 2019-21  
Erfasste Fragebögen = 129

## Auswertungsteil der geschlossenen Fragen

### Legende

Frage-  
text



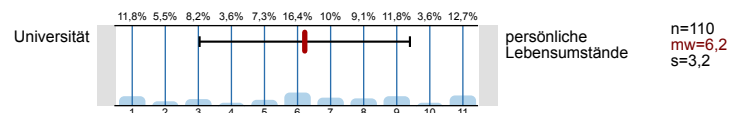
## 2. Aussagen zum Studium

2.5) Haben Sie das Studium "mit Auszeichnung" abgeschlossen?



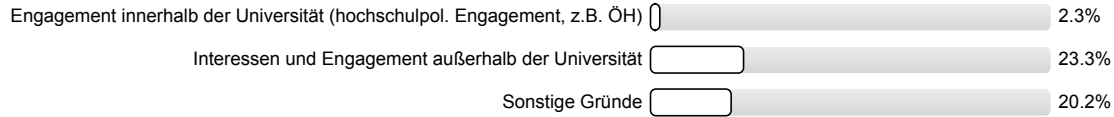
## 3. Studienzeitüberschreitung, Berufstätigkeit, Betreuungspflichten

3.1) Wenn Sie länger als die Mindeststudiendauer für den Studienabschluss benötigt haben, lag dies eher an Ihren persönlichen Lebensumständen oder der Universität?

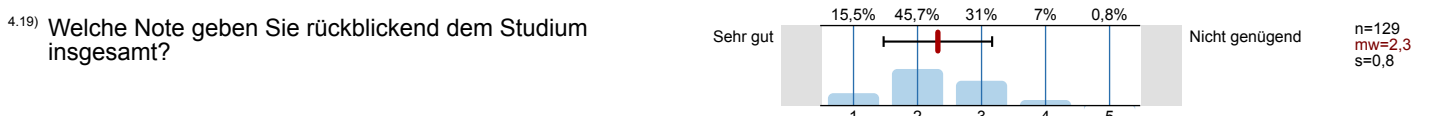
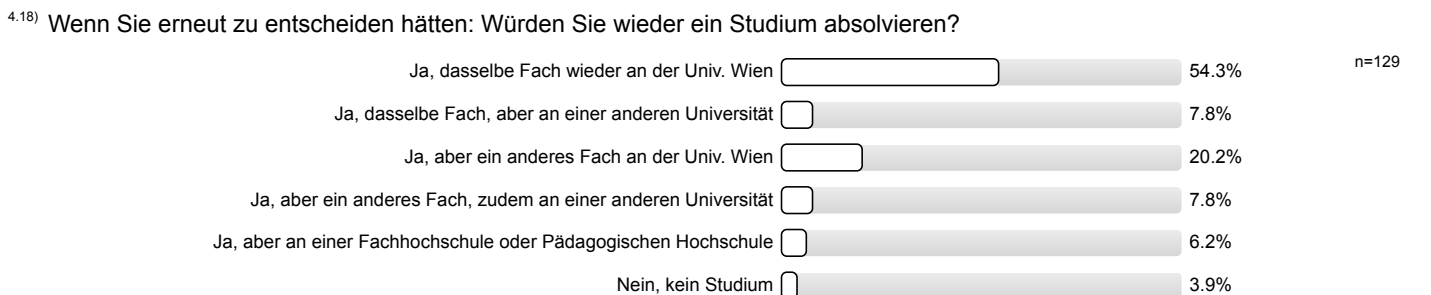
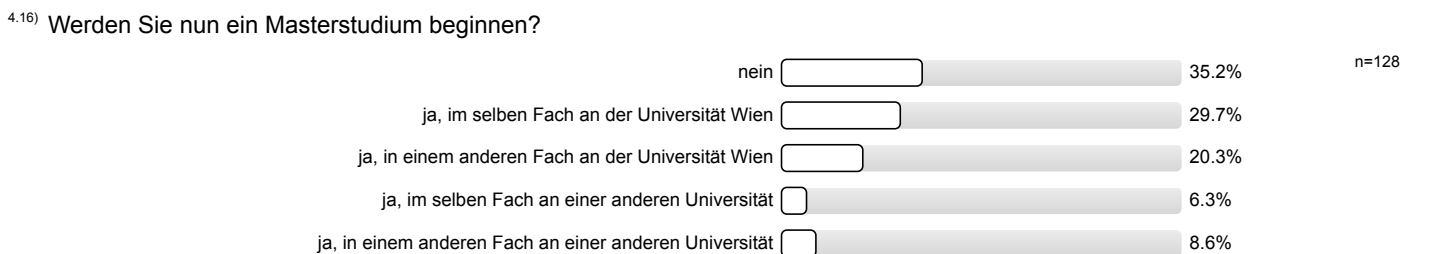
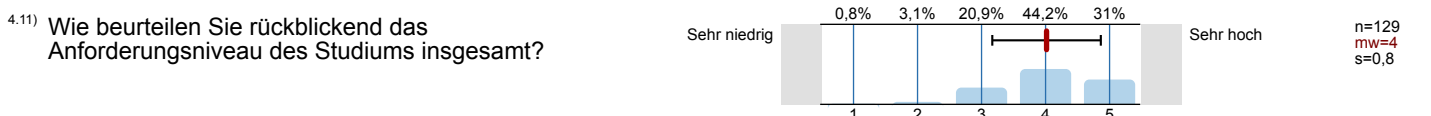
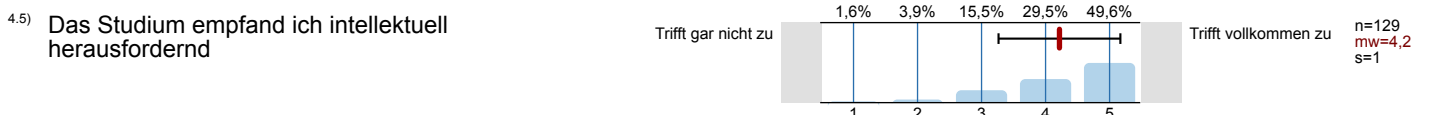
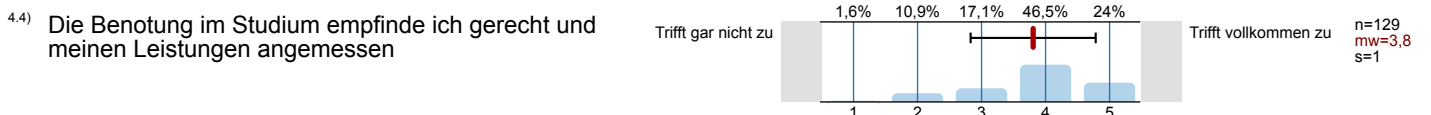
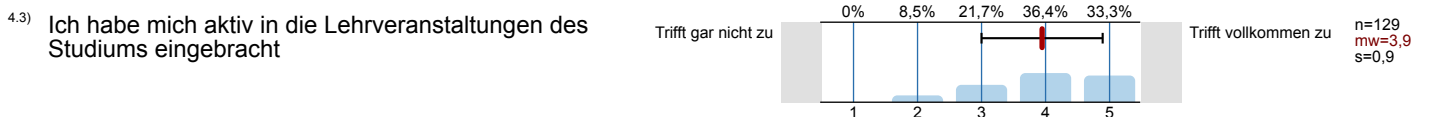
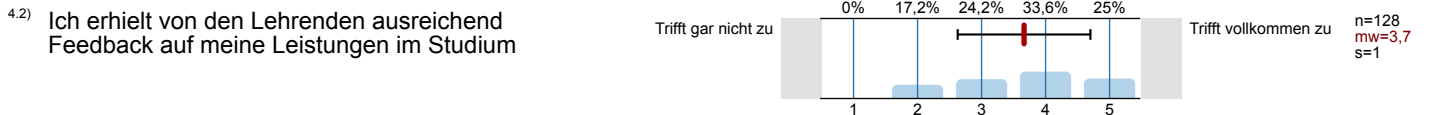
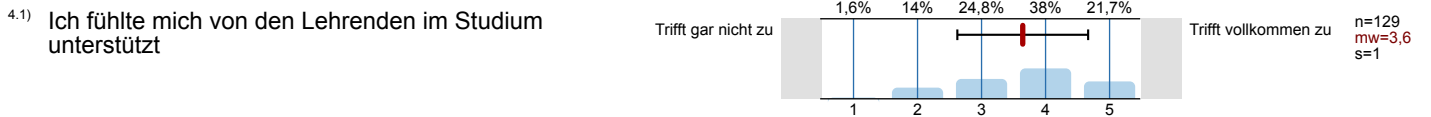


3.2) Wenn Sie länger als die Mindeststudiendauer für den Studienabschluss benötigt haben: Bitte geben Sie die wichtigsten Ursachen an, warum sich Ihr Studium verzögert hat



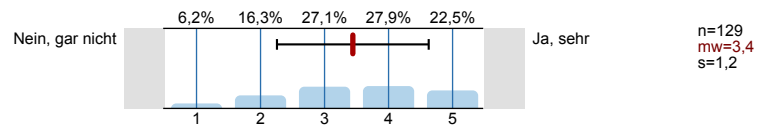


4. Aussagen zur Lehre



## 6. Bindung zur Universität / Alumni-Verband

6.1) Fühlen Sie sich der Universität Wien "verbunden"?



# Profillinie

Teilbereich: Uni STAB-Gesamt  
 Name der/des Lehrenden: STAB Bachelor  
 Titel der Lehrveranstaltung: 121 Bachelor English and American Studies  
 (Name der Umfrage)

Vergleichslinie: STAB Uni Bachelor

Verwendete Werte in der Profillinie: Mittelwert

## 3. Studienzeitüberschreitung, Berufstätigkeit, Betreuungspflichten

3.1) Wenn Sie länger als die Mindeststudiendauer für den Studienabschluss benötigt haben, lag dies eher an Ihren persönlichen Lebensumständen

Universität		persönliche Lebensumstände	n=110 n=4554	mw=6,2 mw=7,1	md=6,0 md=8,0	s=3,2 s=3,1
-------------	--	----------------------------	-----------------	------------------	------------------	----------------

## 4. Aussagen zur Lehre

4.1) Ich fühlte mich von den Lehrenden im Studium unterstützt	Trifft gar nicht zu		Trifft vollkommen zu	n=129 n=5730	mw=3,6 mw=3,5	md=4,0 md=4,0	s=1,0 s=1,0
4.2) Ich erhielt von den Lehrenden ausreichend Feedback auf meine Leistungen im Studium	Trifft gar nicht zu		Trifft vollkommen zu	n=128 n=5726	mw=3,7 mw=3,2	md=4,0 md=3,0	s=1,0 s=1,1
4.3) Ich habe mich aktiv in die Lehrveranstaltungen des Studiums eingebracht	Trifft gar nicht zu		Trifft vollkommen zu	n=129 n=5726	mw=3,9 mw=3,6	md=4,0 md=4,0	s=0,9 s=1,0
4.4) Die Benotung im Studium empfinde ich gerecht und meinen Leistungen angemessen	Trifft gar nicht zu		Trifft vollkommen zu	n=129 n=5727	mw=3,8 mw=3,8	md=4,0 md=4,0	s=1,0 s=1,0
4.5) Das Studium empfand ich intellektuell herausfordernd	Trifft gar nicht zu		Trifft vollkommen zu	n=129 n=5710	mw=4,2 mw=3,8	md=4,0 md=4,0	s=1,0 s=1,0
4.11) Wie beurteilen Sie rückblickend das Anforderungsniveau des Studiums insgesamt?	Sehr niedrig		Sehr hoch	n=129 n=5703	mw=4,0 mw=3,5	md=4,0 md=3,0	s=0,8 s=0,9
4.19) Welche Note geben Sie rückblickend dem Studium insgesamt?	Sehr gut		Nicht genügend	n=129 n=5705	mw=2,3 mw=2,3	md=2,0 md=2,0	s=0,8 s=0,8

## 6. Bindung zur Universität / Alumni-Verband

6.1) Fühlen Sie sich der Universität Wien "verbunden"?

Nein, gar nicht		Ja, sehr	n=129 n=5689	mw=3,4 mw=3,4	md=4,0 md=4,0	s=1,2 s=1,1
-----------------	--	----------	-----------------	------------------	------------------	----------------