



Studienabschlussbefragung 2013-2015

STAB [Master 301 Biologie]

Die Studienabschlussbefragung bietet einen Einblick in die Erfahrungen während des Studiums aus Sicht von AbsolventInnen der Universität Wien. Die vorliegende Zusammenstellung enthält insbesondere Informationen zu folgenden Themen:

- Bewertung des Studiums
- Zufriedenheit mit Serviceleistungen
- Kompetenzerwerb
- Gründe für Studienzeitüberschreitungen
- Abschlussarbeit
- Berufliche Perspektiven

Durchführung

Die Universität Wien führt regelmäßig eine Befragung Ihrer AbsolventInnen direkt nach Studienabschluss durch. Die seit 2009 laufende Befragung wird als Onlineerhebung durchgeführt, wobei alle AbsolventInnen des jeweils vergangenen Monats per E-Mail eine Einladung erhalten, sich an der Befragung zu beteiligen. Rund 40% aller AbsolventInnen kommen dieser Bitte nach.

Auswertung

Die Ergebnisse werden kalenderjährlich, getrennt nach Studienkennzahlgruppe und Studienart (Bachelor, Master, Diplom, Lehramt, Doktorat, Universitätslehrgänge), ausgewertet. Für die vorliegende Zusammenstellung wurden die Rückmeldungen aus den Jahren 2013 bis 2015 aggregiert und gemeinsam ausgewertet. So konnte sichergestellt werden, dass auch kleinere Studienkennzahlgruppen mit geringeren AbsolventInnenzahlen enthalten sind. Alle Auswertungen mit mehr als fünf Rückmeldungen werden veröffentlicht.

Verwendung

Die Ergebnisse werden an der Universität Wien u.a. in den Studienkonferenzen erörtert und als eine Informationsgrundlage zur Weiterentwicklung von Curricula, der Evaluation von Fakultäten und Zentren sowie für das Karriereservice und die Alumniarbeit verwendet.



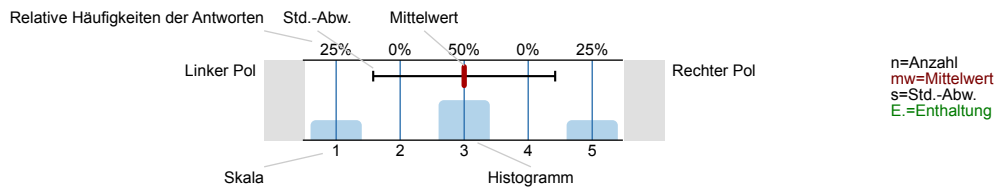
Studienabschlussbefragung 2013-15 Master

STAB [Master 301 Biologie]
Erfasste Fragebögen = 224

Auswertungsteil der geschlossenen Fragen

Legende

Frage**text**

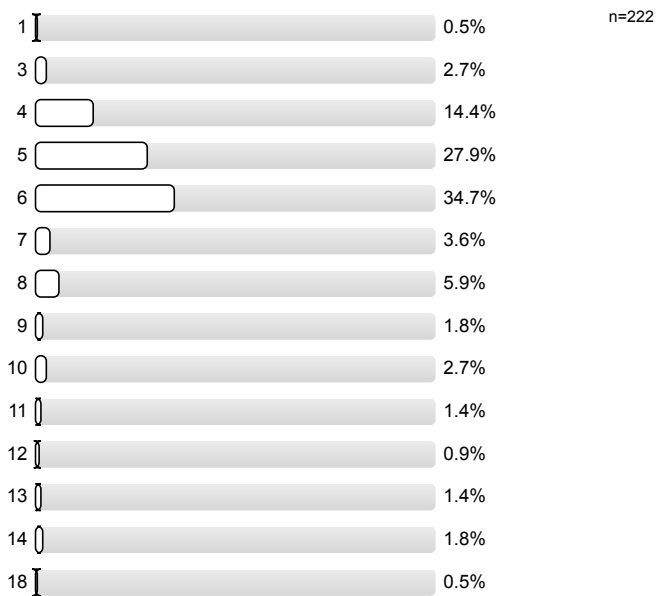


1. Allgemeine Angaben

1.1) Geschlecht



1.5) Dauer des nun abgeschlossenen Studiums (exkl. Studienzeitunterbrechungen), Anzahl der Semester:



2. Studienintensität

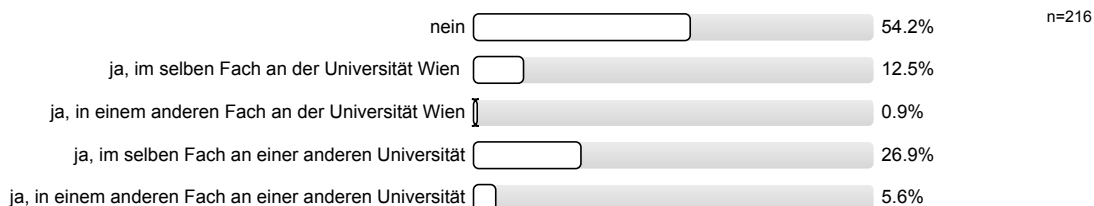
2.10) Wie viele Monate haben Sie insgesamt an Ihrer/Ihren Abschlussarbeit(en) gearbeitet?



2.12) Haben Sie das Studium "mit Auszeichnung" abgeschlossen?

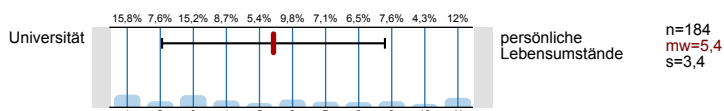


2.13) Werden Sie nun ein Doktoratsstudium beginnen?

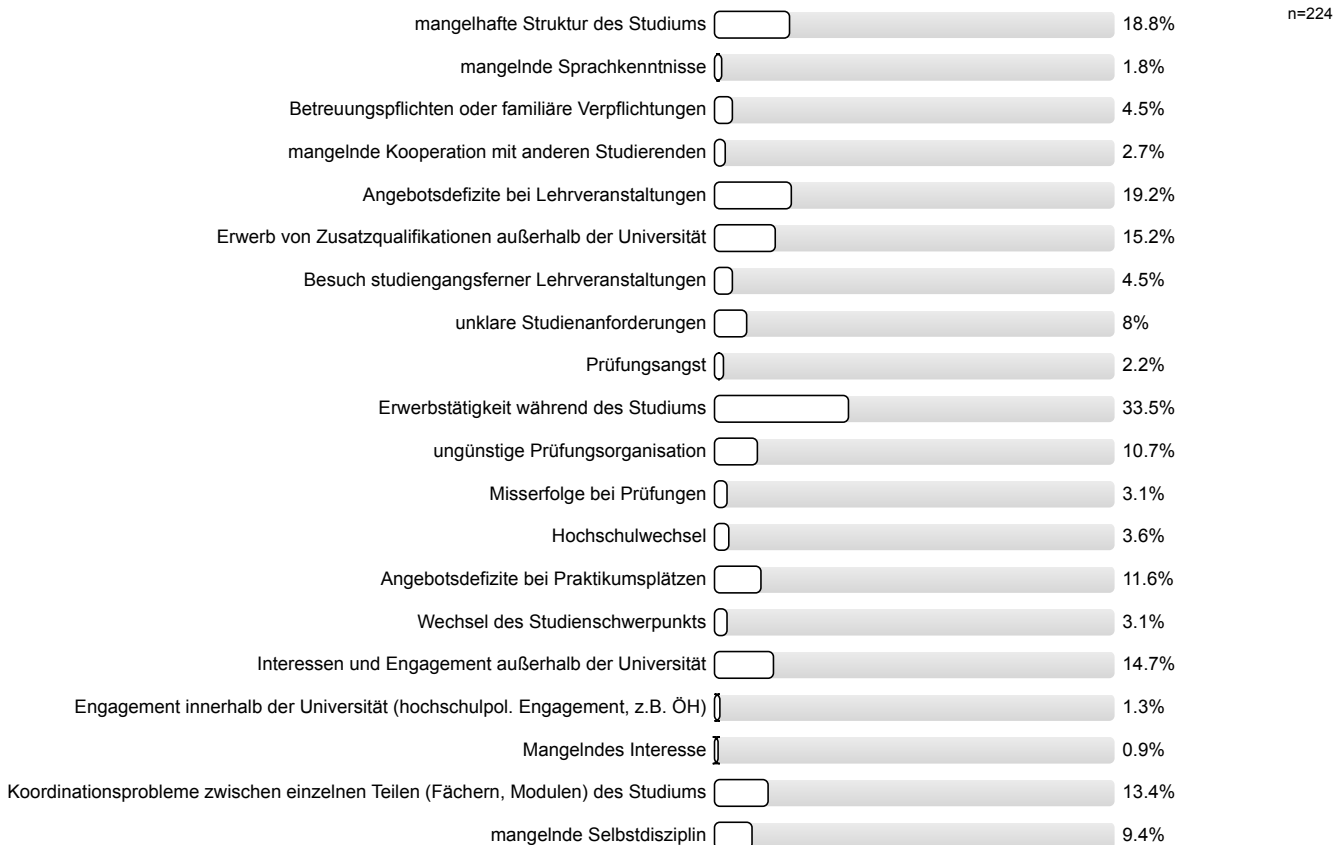


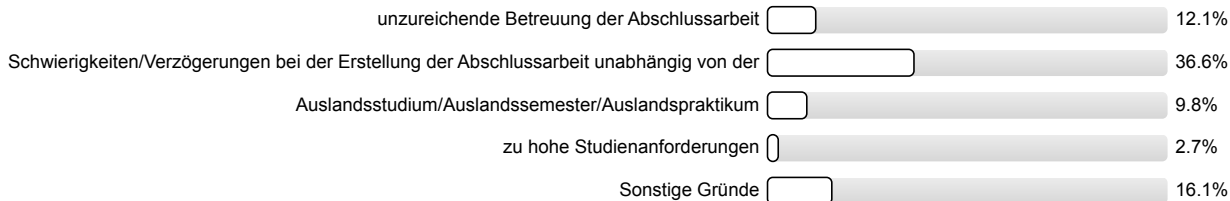
4. Studienzeitüberschreitung

4.1) Wenn Sie länger als die Mindeststudiendauer für den Studienabschluss benötigt haben, lag dies eher an Ihren persönlichen Lebensumständen oder der Universität?

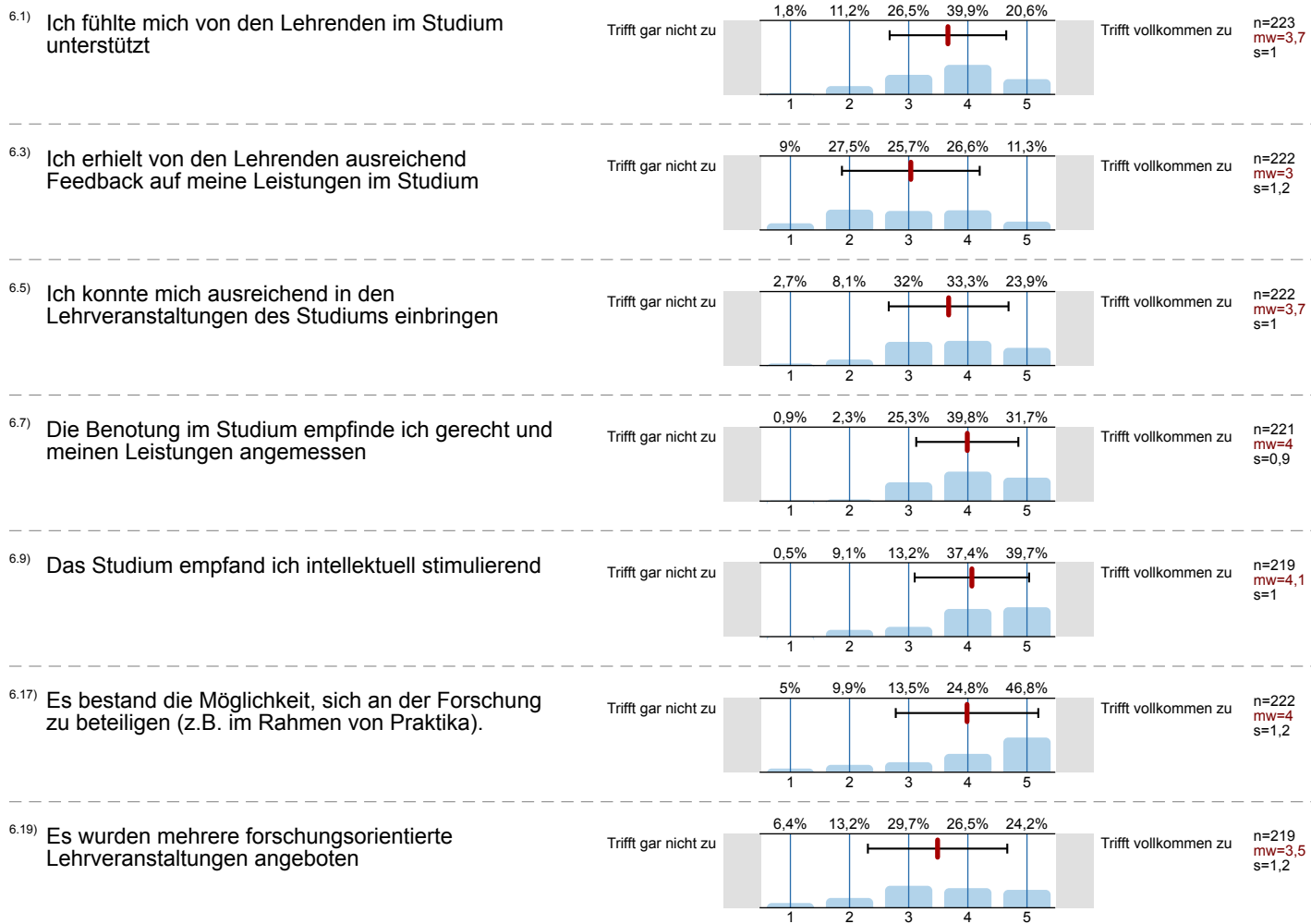


4.2) Wenn Sie länger als die Mindeststudiendauer für den Studienabschluss benötigt haben: Bitte geben Sie die wichtigsten Ursachen an, warum sich Ihr Studium verzögert hat

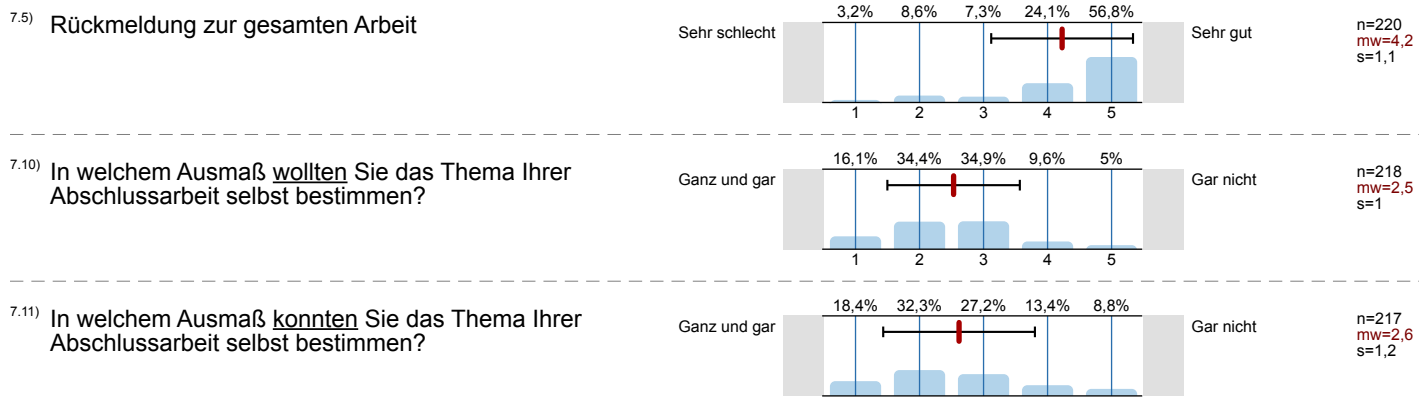




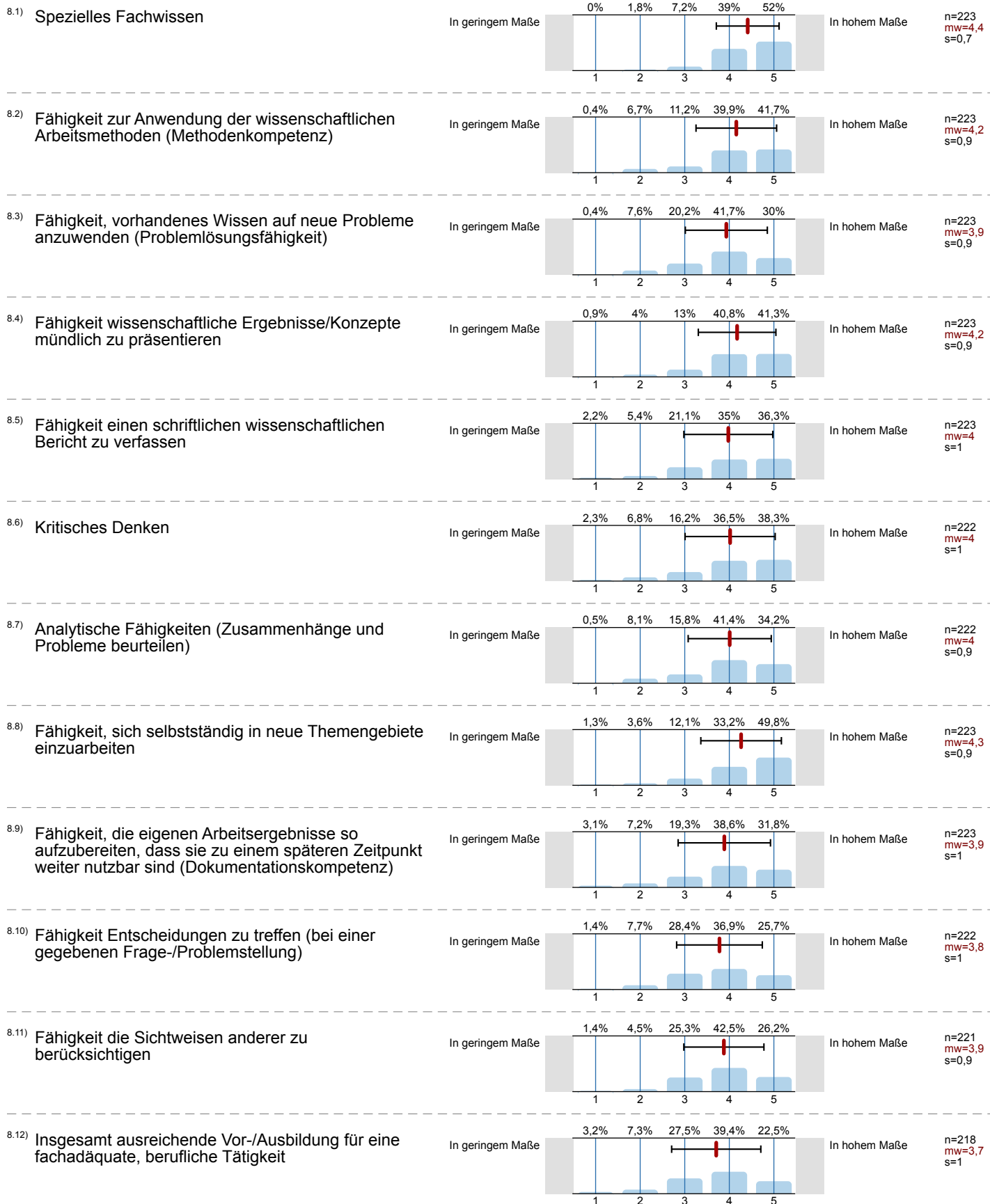
6. Aussagen zur Lehre



7. Aussagen zur Masterarbeit

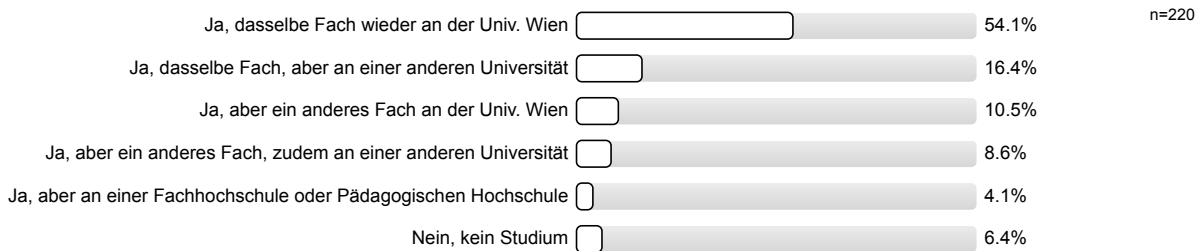


8. Erwerb von akademischen Kernkompetenzen

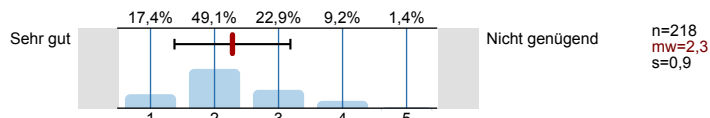


9. Aussagen zum Studium / Bewertung des Studiums

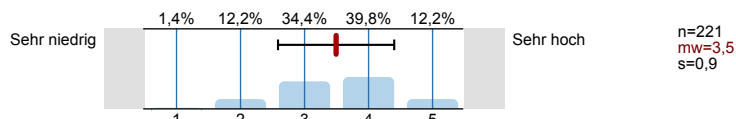
9.1) Wenn Sie erneut zu entscheiden hätten: Würden Sie wieder ein Studium absolvieren?



9.2) Welche Note geben Sie rückblickend dem Studium insgesamt?

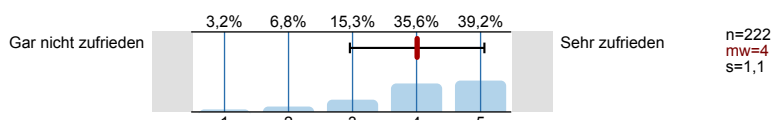


9.15) Wie beurteilen Sie rückblickend das Anforderungsniveau des Studiums insgesamt?

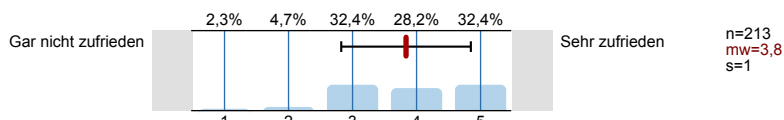


10. Serviceleistungen der Universität

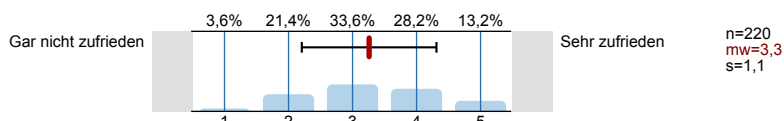
10.2) StudienServiceCenter



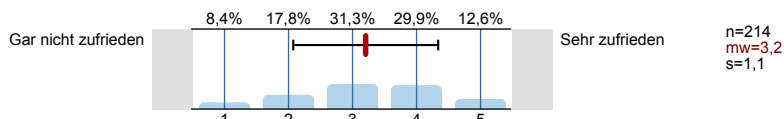
10.3) Fachbibliothek(en)



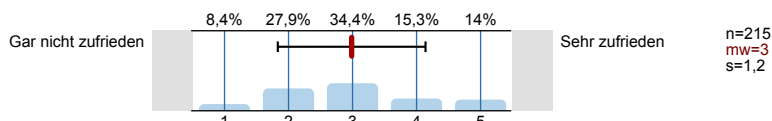
10.7) Modernität der techn. Ausstattung in Lehrräumen (Hörsäle, Seminarräume, etc.)



10.8) ggf. Laborausstattung, Laborplätze

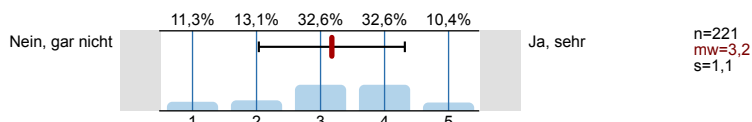


10.9) Verfügbarkeit von Arbeitsräumen



11. Bindung zur Universität / Alumni-Verband

11.1) Fühlen Sie sich der Universität Wien "verbunden"?



12. Berufliche Zukunft

12.1) Haben Sie vor nach dem nun abgeschlossenen Studium eine fachadäquate berufliche Tätigkeit aufzunehmen?



Profillinie

Zusammenstellung: STAB [Master 301 Biologie]

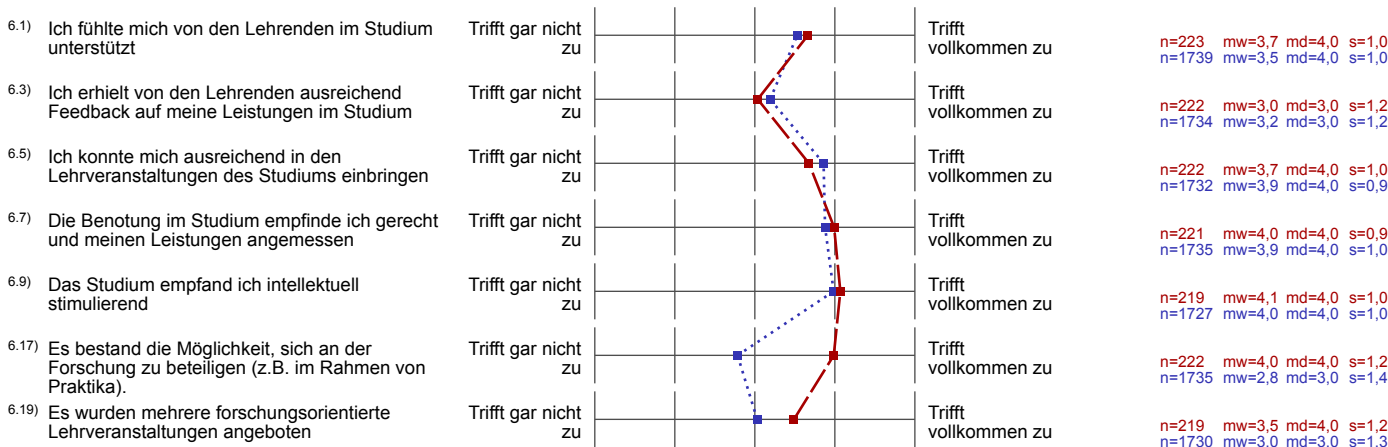
Vergleichsline: STAB Master Uni

Verwendete Werte in der Profillinie: Mittelwert

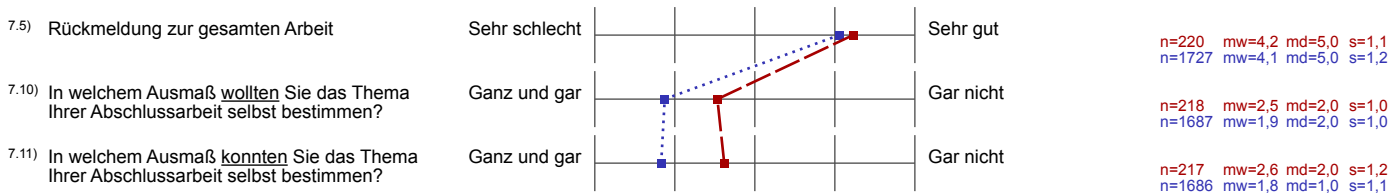
4. Studienzeitüberschreitung



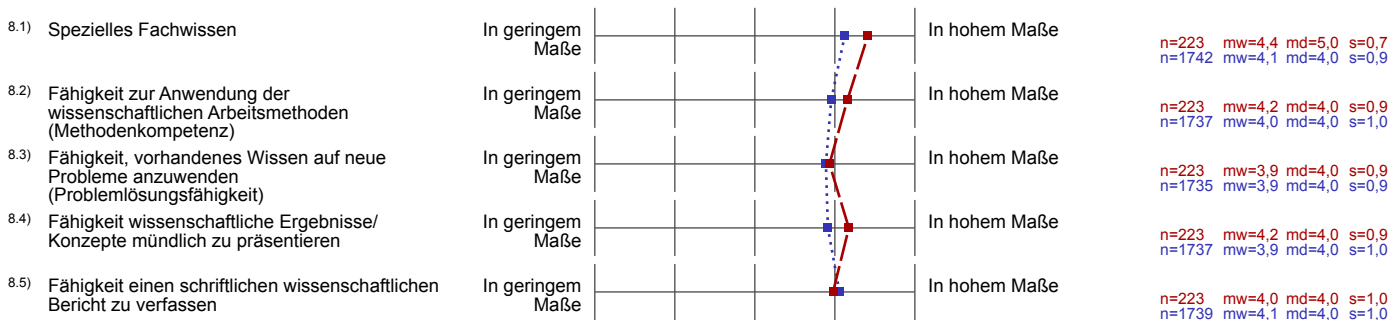
6. Aussagen zur Lehre



7. Aussagen zur Masterarbeit



8. Erwerb von akademischen Kernkompetenzen



8.6) Kritisches Denken	In geringem Maße		In hohem Maße	n=222 mw=4,0 md=4,0 s=1,0 n=1739 mw=4,0 md=4,0 s=1,0
8.7) Analytische Fähigkeiten (Zusammenhänge und Probleme beurteilen)	In geringem Maße		In hohem Maße	n=222 mw=4,0 md=4,0 s=0,9 n=1735 mw=4,1 md=4,0 s=0,9
8.8) Fähigkeit, sich selbstständig in neue Themengebiete einzuarbeiten	In geringem Maße		In hohem Maße	n=223 mw=4,3 md=4,0 s=0,9 n=1736 mw=4,4 md=5,0 s=0,8
8.9) Fähigkeit, die eigenen Arbeitsergebnisse so aufzubereiten, dass sie zu einem späteren Zeitpunkt weiter nutzbar sind	In geringem Maße		In hohem Maße	n=223 mw=3,9 md=4,0 s=1,0 n=1732 mw=3,8 md=4,0 s=1,1
8.10) Fähigkeit Entscheidungen zu treffen (bei einer gegebenen Frage-/Problemstellung)	In geringem Maße		In hohem Maße	n=222 mw=3,8 md=4,0 s=1,0 n=1733 mw=3,7 md=4,0 s=1,0
8.11) Fähigkeit die Sichtweisen anderer zu berücksichtigen	In geringem Maße		In hohem Maße	n=221 mw=3,9 md=4,0 s=0,9 n=1727 mw=3,9 md=4,0 s=1,0
8.12) Insgesamt ausreichende Vor-/Ausbildung für eine fachadäquate, berufliche Tätigkeit	In geringem Maße		In hohem Maße	n=218 mw=3,7 md=4,0 s=1,0 n=1718 mw=3,4 md=4,0 s=1,1

9. Aussagen zum Studium / Bewertung des Studiums

9.2) Welche Note geben Sie rückblickend dem Studium insgesamt?	Sehr gut		Nicht genügend	n=218 mw=2,3 md=2,0 s=0,9 n=1732 mw=2,3 md=2,0 s=0,8
9.15) Wie beurteilen Sie rückblickend das Anforderungsniveau des Studiums insgesamt?	Sehr niedrig		Sehr hoch	n=221 mw=3,5 md=4,0 s=0,9 n=1725 mw=3,5 md=4,0 s=0,9

10. Serviceleistungen der Universität

10.2) StudienServiceCenter	Gar nicht zufrieden		Sehr zufrieden	n=222 mw=4,0 md=4,0 s=1,1 n=1736 mw=3,7 md=4,0 s=1,2
10.3) Fachbibliothek(en)	Gar nicht zufrieden		Sehr zufrieden	n=213 mw=3,8 md=4,0 s=1,0 n=1716 mw=4,1 md=4,0 s=1,0
10.7) Modernität der techn. Ausstattung in Lehrräumen (Hörsäle, Seminarräume, etc.)	Gar nicht zufrieden		Sehr zufrieden	n=220 mw=3,3 md=3,0 s=1,1 n=1715 mw=3,3 md=3,0 s=1,1
10.8) ggf. Laborausstattung, Laborplätze	Gar nicht zufrieden		Sehr zufrieden	n=214 mw=3,2 md=3,0 s=1,1 n=1200 mw=3,1 md=3,0 s=1,0
10.9) Verfügbarkeit von Arbeitsräumen	Gar nicht zufrieden		Sehr zufrieden	n=215 mw=3,0 md=3,0 s=1,2 n=1669 mw=2,7 md=3,0 s=1,2

11. Bindung zur Universität / Alumni-Verband

11.1) Fühlen Sie sich der Universität Wien "verbunden"?	Nein, gar nicht		Ja, sehr	n=221 mw=3,2 md=3,0 s=1,1 n=1734 mw=3,4 md=4,0 s=1,1
---	-----------------	--	----------	---