



universität  
wien

Besondere Einrichtung für Qualitätssicherung  
Lukas Mitterauer  
Wpkxgtuks@uunt cËg'7

C/3232'Y kgp"  
- 65/3/6499/3: 2'23"  
gxcmc vkpB wpkkg@e@v'j wr <ll  
y y y 0pkkkg@e@vls ul''

## Studienabschlussbefragung 2013-2015

### STAB [ Master 101 Deutsche Philologie]

Die Studienabschlussbefragung bietet einen Einblick in die Erfahrungen während des Studiums aus Sicht von AbsolventInnen der Universität Wien. Die vorliegende Zusammenstellung enthält insbesondere Informationen zu folgenden Themen:

- Bewertung des Studiums
- Zufriedenheit mit Serviceleistungen
- Kompetenzerwerb
- Gründe für Studienzeitüberschreitungen
- Abschlussarbeit
- Berufliche Perspektiven

#### Durchführung

Die Universität Wien führt regelmäßig eine Befragung Ihrer AbsolventInnen direkt nach Studienabschluss durch. Die seit 2009 laufende Befragung wird als Onlineerhebung durchgeführt, wobei alle AbsolventInnen des jeweils vergangenen Monats per E-Mail eine Einladung erhalten, sich an der Befragung zu beteiligen. Rund 40% aller AbsolventInnen kommen dieser Bitte nach.

#### Auswertung

Die Ergebnisse werden kalenderjährlich, getrennt nach Studienkennzahlgruppe und Studienart (Bachelor, Master, Diplom, Lehramt, Doktorat, Universitätslehrgänge), ausgewertet. Für die vorliegende Zusammenstellung wurden die Rückmeldungen aus den Jahren 2013 bis 2015 aggregiert und gemeinsam ausgewertet. So konnte sichergestellt werden, dass auch kleinere Studienkennzahlgruppen mit geringeren AbsolventInnenzahlen enthalten sind. Alle Auswertungen mit mehr als fünf Rückmeldungen werden veröffentlicht.

#### Verwendung

Die Ergebnisse werden an der Universität Wien u.a. in den Studienkonferenzen erörtert und als eine Informationsgrundlage zur Weiterentwicklung von Curricula, der Evaluation von Fakultäten und Zentren sowie für das Karriereservice und die Alumniarbeit verwendet.



# Studienabschlussbefragung 2013-15 Master

STAB [ Master 101 Deutsche Philologie]  
Erfasste Fragebögen = 57

## Auswertungsteil der geschlossenen Fragen

### Legende

Frage-  
text



## 1. Allgemeine Angaben

### 1.1) Geschlecht

|          |                      |       |      |
|----------|----------------------|-------|------|
| weiblich | <input type="text"/> | 78.9% | n=57 |
| männlich | <input type="text"/> | 21.1% |      |

### 1.5) Dauer des nun abgeschlossenen Studiums (exkl. Studienzeitunterbrechungen), Anzahl der Semester:

|    |                      |       |      |
|----|----------------------|-------|------|
| 2  | <input type="text"/> | 1.8%  | n=57 |
| 4  | <input type="text"/> | 10.5% |      |
| 5  | <input type="text"/> | 15.8% |      |
| 6  | <input type="text"/> | 31.6% |      |
| 7  | <input type="text"/> | 15.8% |      |
| 8  | <input type="text"/> | 15.8% |      |
| 9  | <input type="text"/> | 1.8%  |      |
| 10 | <input type="text"/> | 7%    |      |

## 2. Studienintensität

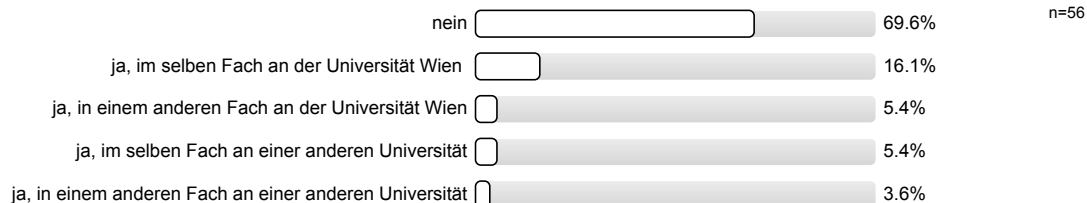
### 2.10) Wie viele Monate haben Sie insgesamt an Ihrer/Ihren Abschlussarbeit(en) gearbeitet?

|         |                      |       |      |
|---------|----------------------|-------|------|
| 1 - 7   | <input type="text"/> | 42.9% | n=56 |
| 8 - 13  | <input type="text"/> | 48.2% |      |
| 14 - 19 | <input type="text"/> | 7.1%  |      |
| 20 - 25 | <input type="text"/> | 1.8%  |      |

### 2.12) Haben Sie das Studium "mit Auszeichnung" abgeschlossen?

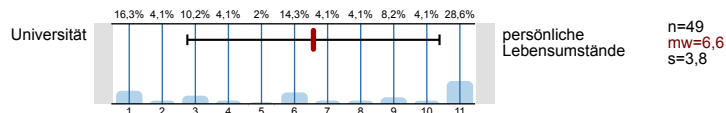
|      |                      |       |      |
|------|----------------------|-------|------|
| ja   | <input type="text"/> | 55.4% | n=56 |
| nein | <input type="text"/> | 44.6% |      |

2.13) Werden Sie nun ein Doktoratsstudium beginnen?



4. Studienzeitüberschreitung

4.1) Wenn Sie länger als die Mindeststudiendauer für den Studienabschluss benötigt haben, lag dies eher an Ihren persönlichen Lebensumständen oder der Universität?

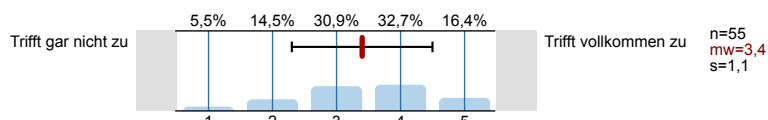


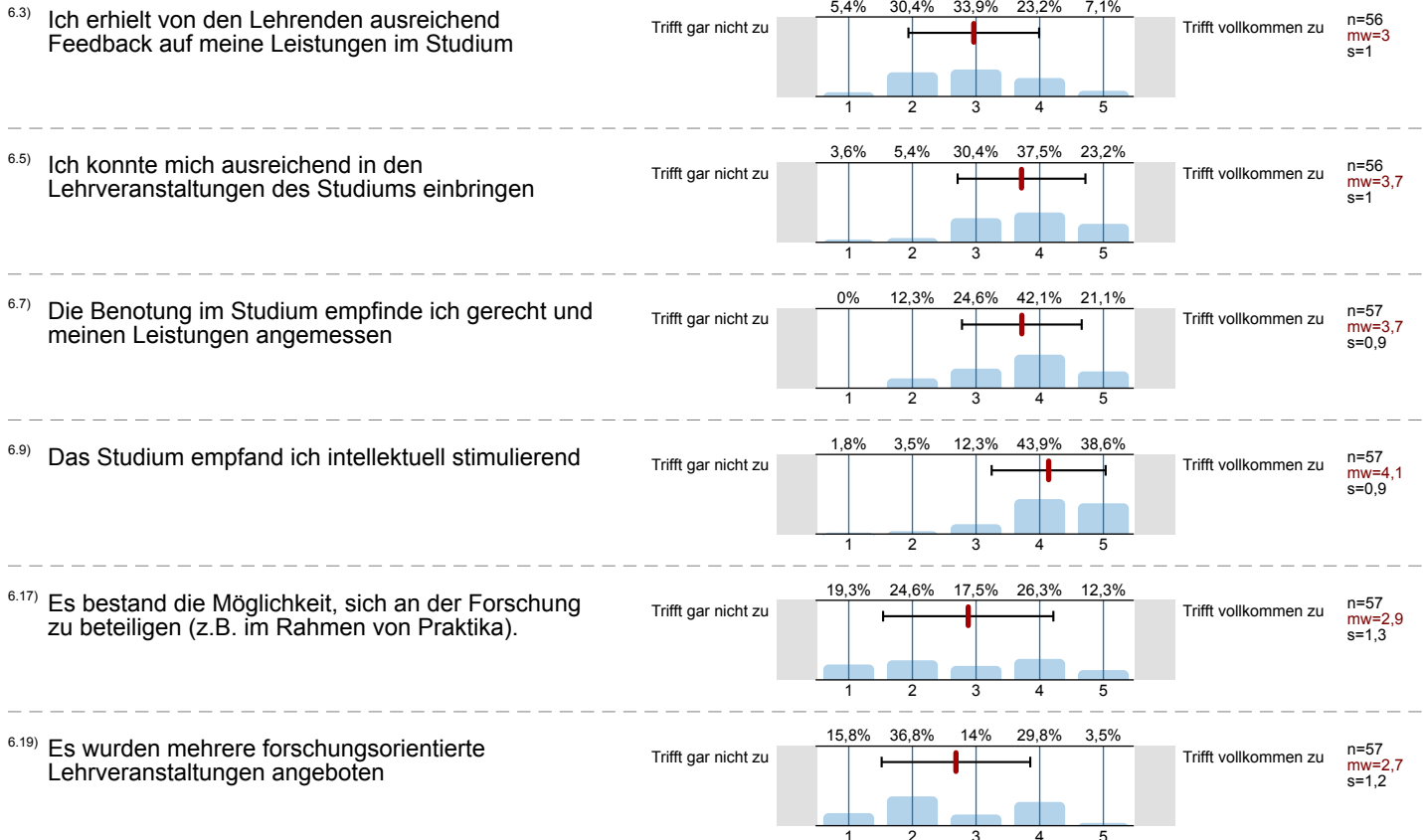
4.2) Wenn Sie länger als die Mindeststudiendauer für den Studienabschluss benötigt haben: Bitte geben Sie die wichtigsten Ursachen an, warum sich Ihr Studium verzögert hat



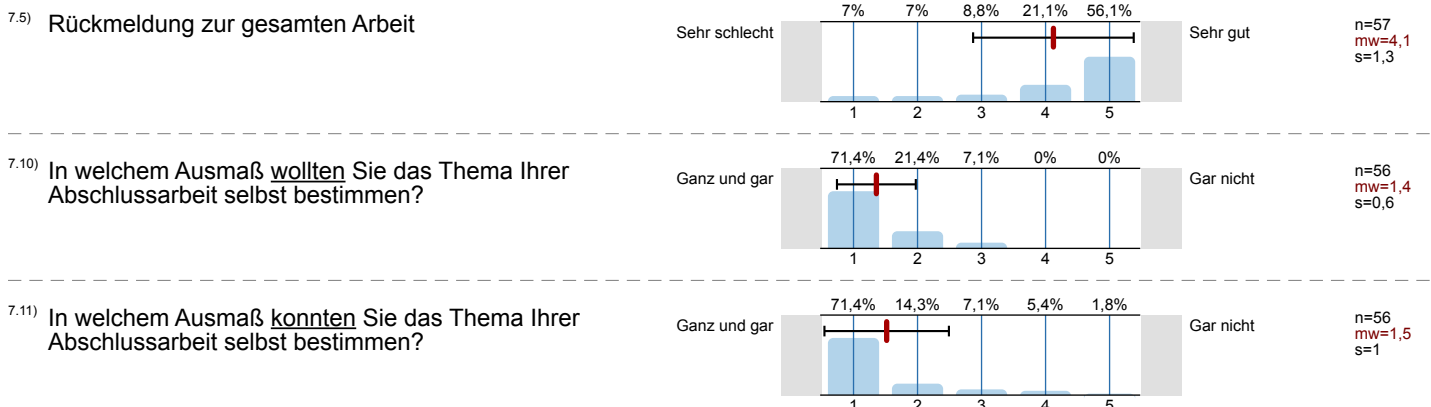
6. Aussagen zur Lehre

6.1) Ich fühlte mich von den Lehrenden im Studium unterstützt

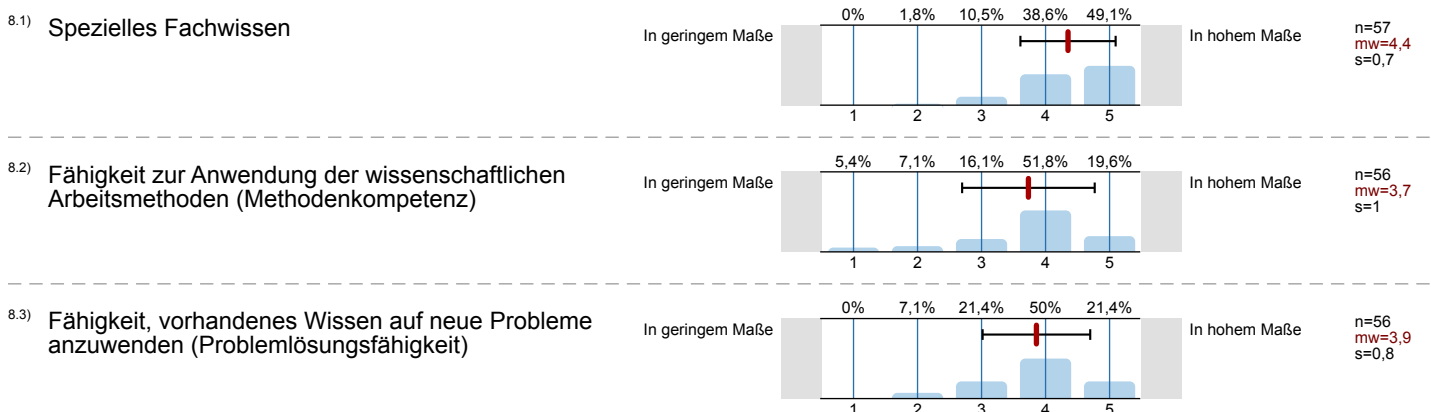




## 7. Aussagen zur Masterarbeit

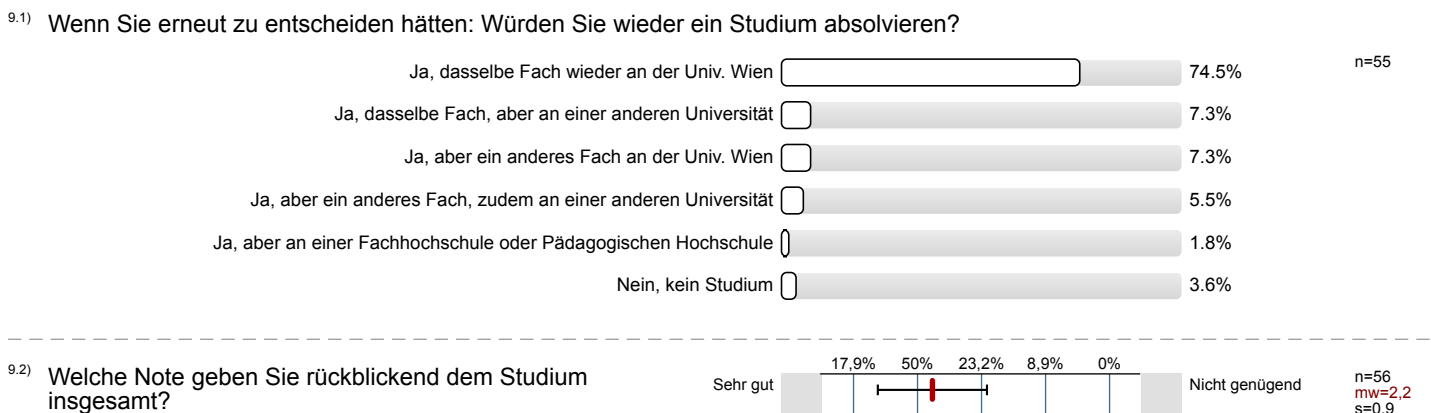


## 8. Erwerb von akademischen Kernkompetenzen

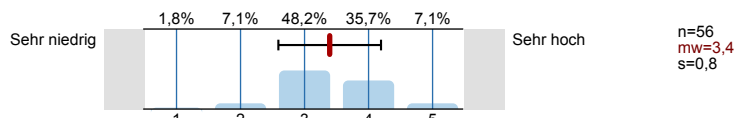




## 9. Aussagen zum Studium / Bewertung des Studiums

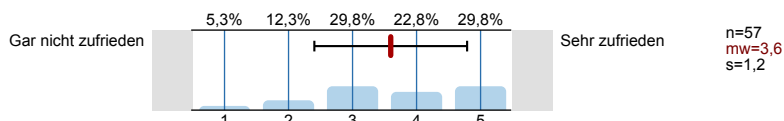


9.15) Wie beurteilen Sie rückblickend das Anforderungsniveau des Studiums insgesamt?

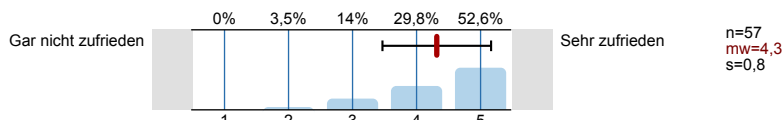


10. Serviceleistungen der Universität

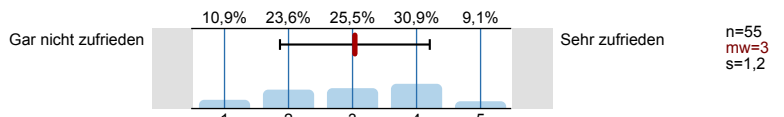
10.2) StudienServiceCenter



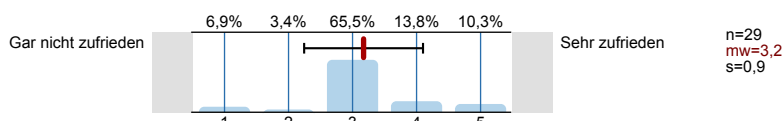
10.3) Fachbibliothek(en)



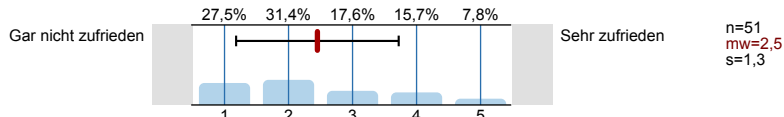
10.7) Modernität der techn. Ausstattung in Lehrräumen (Hörsäle, Seminarräume, etc.)



10.8) ggf. Laborausstattung, Laborplätze

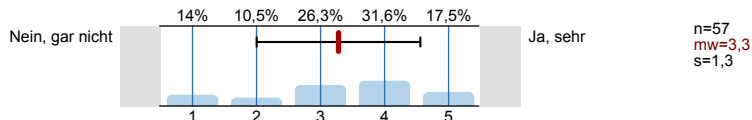


10.9) Verfügbarkeit von Arbeitsräumen



11. Bindung zur Universität / Alumni-Verband

11.1) Fühlen Sie sich der Universität Wien "verbunden"?



12. Berufliche Zukunft

12.1) Haben Sie vor nach dem nun abgeschlossenen Studium eine fachadäquate berufliche Tätigkeit aufzunehmen?



# Profillinie

Zusammenstellung: STAB [ Master 101 Deutsche Philologie ]

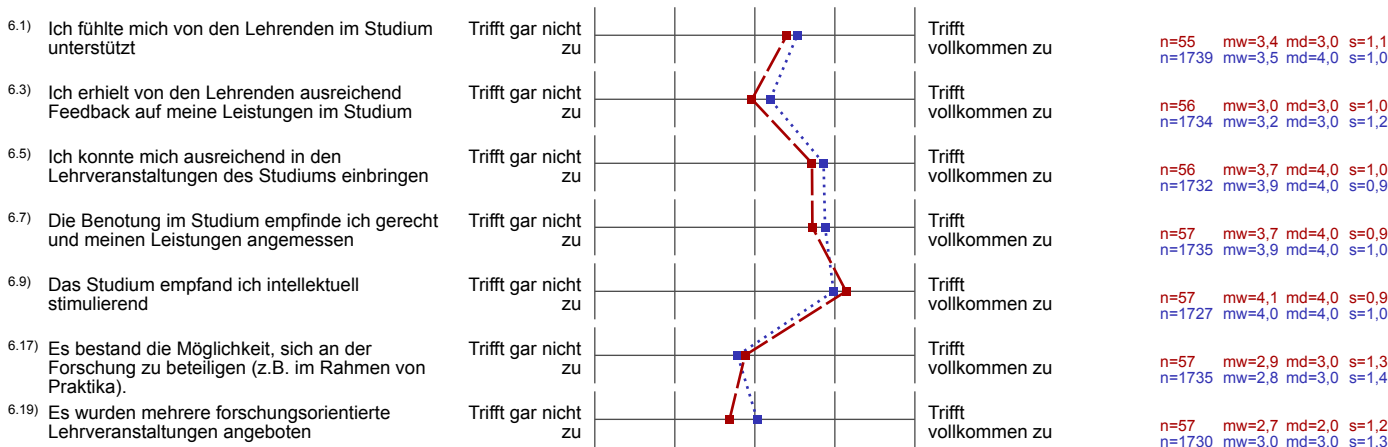
Vergleichsline: STAB Master Uni

Verwendete Werte in der Profillinie: Mittelwert

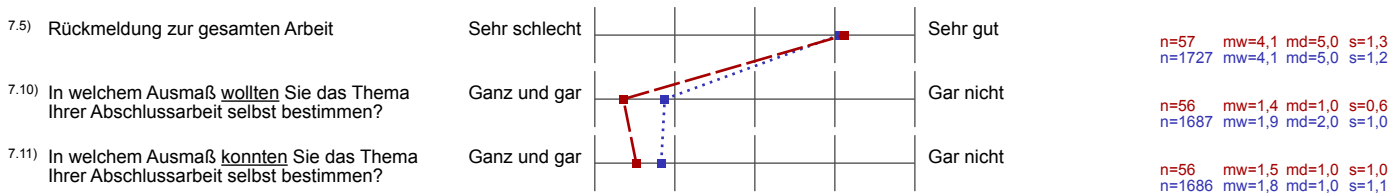
## 4. Studienzeitüberschreitung



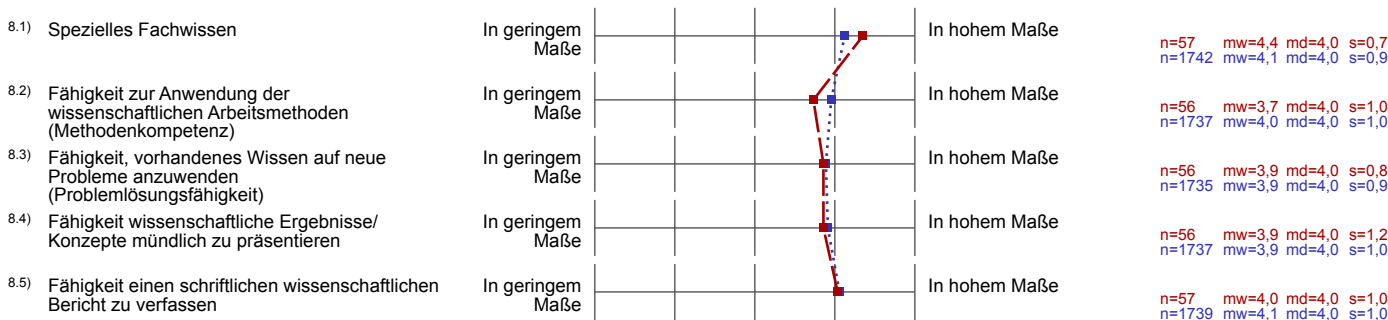
## 6. Aussagen zur Lehre

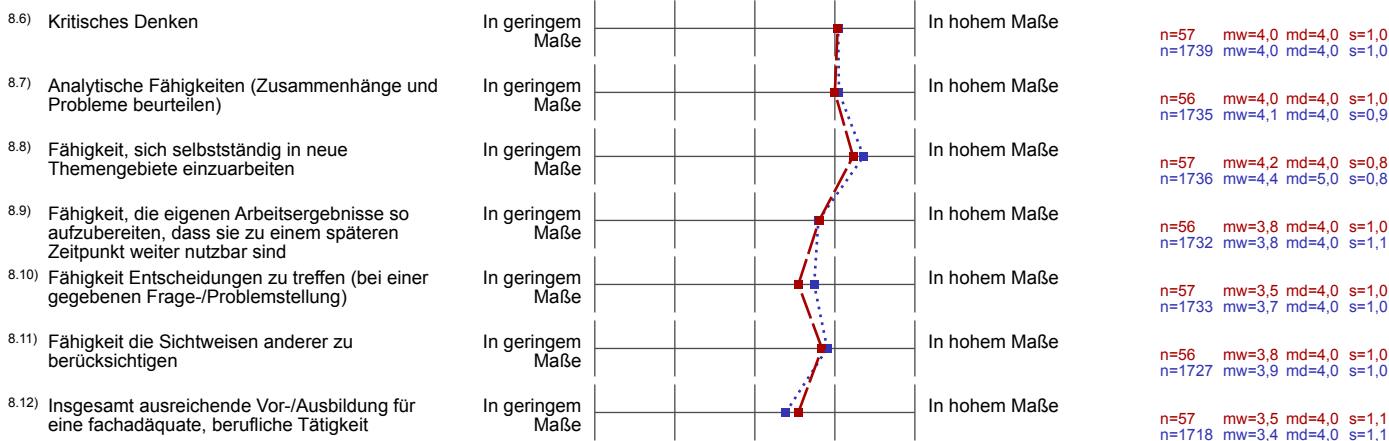


## 7. Aussagen zur Masterarbeit

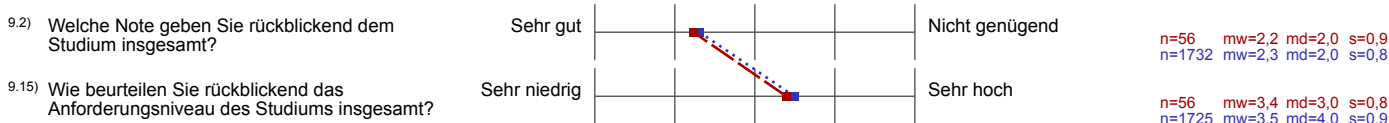


## 8. Erwerb von akademischen Kernkompetenzen

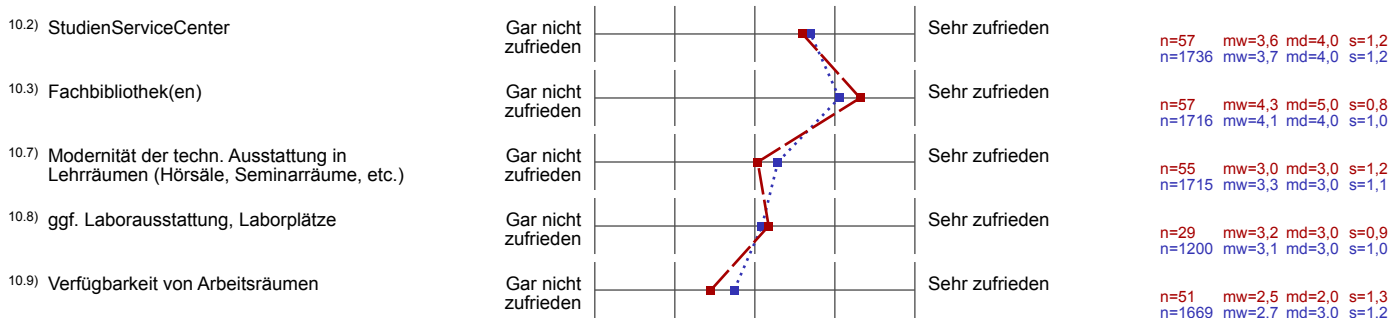




### 9. Aussagen zum Studium / Bewertung des Studiums



### 10. Serviceleistungen der Universität



### 11. Bindung zur Universität / Alumni-Verband

