



universität  
wien

Besondere Einrichtung für Qualitätssicherung  
Lukas Mitterauer  
Wpkxgtuks@uunt cËg'7

C/3232'Y kgp"  
- 65/3/6499/3: 2'23"  
gxcmc vkpB wpkkg@e@v'j wr <ll  
y y y 0pkkkg@e@vls ul''

## Studienabschlussbefragung 2013-2015

### STAB [ Diplom 251 Mathematik]

Die Studienabschlussbefragung bietet einen Einblick in die Erfahrungen während des Studiums aus Sicht von AbsolventInnen der Universität Wien. Die vorliegende Zusammenstellung enthält insbesondere Informationen zu folgenden Themen:

- Bewertung des Studiums
- Zufriedenheit mit Serviceleistungen
- Kompetenzerwerb
- Gründe für Studienzeitüberschreitungen
- Abschlussarbeit
- Berufliche Perspektiven

#### Durchführung

Die Universität Wien führt regelmäßig eine Befragung Ihrer AbsolventInnen direkt nach Studienabschluss durch. Die seit 2009 laufende Befragung wird als Onlineerhebung durchgeführt, wobei alle AbsolventInnen des jeweils vergangenen Monats per E-Mail eine Einladung erhalten, sich an der Befragung zu beteiligen. Rund 40% aller AbsolventInnen kommen dieser Bitte nach.

#### Auswertung

Die Ergebnisse werden kalenderjährlich, getrennt nach Studienkennzahlgruppe und Studienart (Bachelor, Master, Diplom, Lehramt, Doktorat, Universitätslehrgänge), ausgewertet. Für die vorliegende Zusammenstellung wurden die Rückmeldungen aus den Jahren 2013 bis 2015 aggregiert und gemeinsam ausgewertet. So konnte sichergestellt werden, dass auch kleinere Studienkennzahlgruppen mit geringeren AbsolventInnenzahlen enthalten sind. Alle Auswertungen mit mehr als fünf Rückmeldungen werden veröffentlicht.

#### Verwendung

Die Ergebnisse werden an der Universität Wien u.a. in den Studienkonferenzen erörtert und als eine Informationsgrundlage zur Weiterentwicklung von Curricula, der Evaluation von Fakultäten und Zentren sowie für das Karriereservice und die Alumniarbeit verwendet.



# Studienabschlussbefragung 2013-15 Diplom

STAB [ Diplom 251 Mathematik]  
Erfasste Fragebögen = 41

## Auswertungsteil der geschlossenen Fragen

### Legende

Frage-  
text



## 1. Allgemeine Angaben

### 1.1) Geschlecht

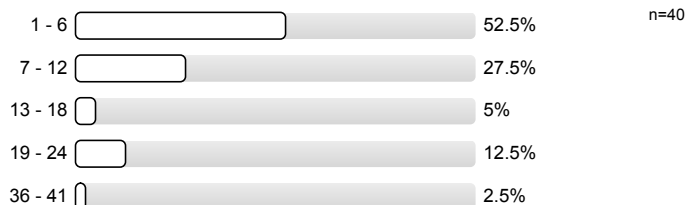
weiblich	<input type="text"/>	65.9%	n=41
männlich	<input type="text"/>	34.1%	

### 1.5) Dauer des nun abgeschlossenen Studiums (exkl. Studienzeitunterbrechungen), Anzahl der Semester:

8	<input type="text"/>	7.3%	n=41
9	<input type="text"/>	4.9%	
10	<input type="text"/>	19.5%	
11	<input type="text"/>	7.3%	
12	<input type="text"/>	7.3%	
13	<input type="text"/>	12.2%	
14	<input type="text"/>	4.9%	
16	<input type="text"/>	7.3%	
17	<input type="text"/>	7.3%	
19	<input type="text"/>	2.4%	
20	<input type="text"/>	7.3%	
21	<input type="text"/>	7.3%	
22	<input type="text"/>	2.4%	
23	<input type="text"/>	2.4%	

## 2. Studienintensität

2.10) Wie viele Monate haben Sie insgesamt an Ihrer/Ihren Diplomarbeit(en) gearbeitet?

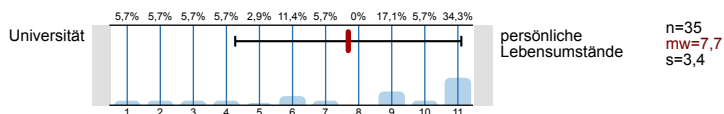


2.12) Haben Sie das Studium "mit Auszeichnung" abgeschlossen?

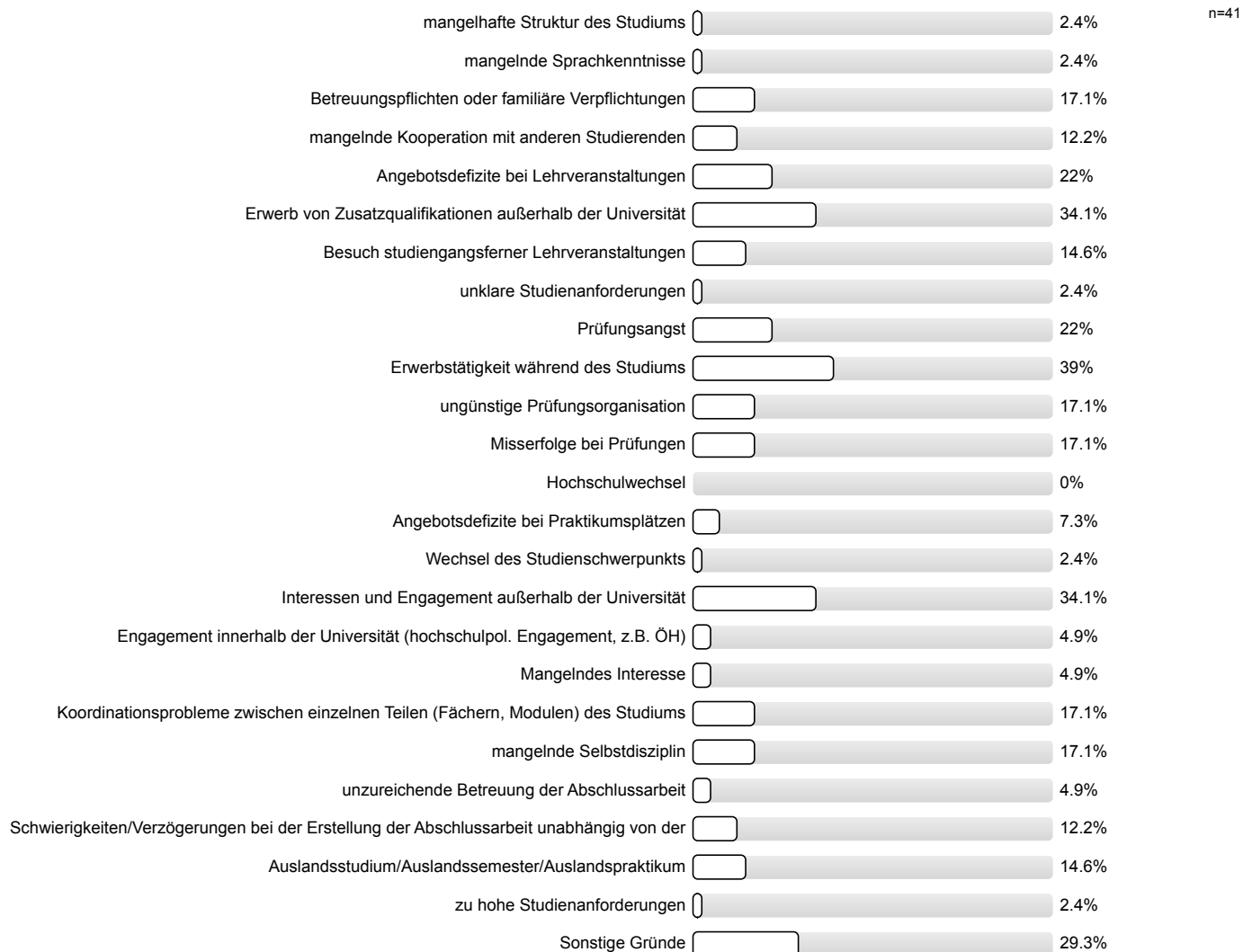


4. Studienzeitüberschreitung

4.1) Wenn Sie länger als die Mindeststudiendauer für den Studienabschluss benötigt haben, lag dies eher an Ihren persönlichen Lebensumständen oder der Universität?

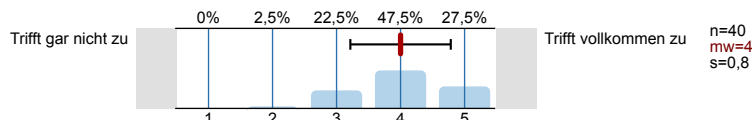


4.2) Wenn Sie länger als die Mindeststudiendauer für den Studienabschluss benötigt haben: Bitte geben Sie die wichtigsten Ursachen an, warum sich Ihr Studium verzögert hat

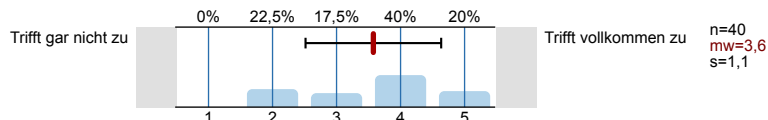


6. Aussagen zur Lehre

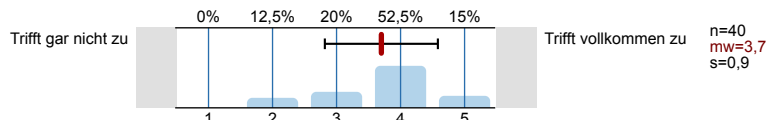
6.1) Ich fühlte mich von den Lehrenden im Studium unterstützt



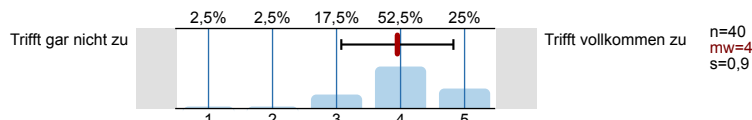
6.3) Ich erhielt von den Lehrenden ausreichend Feedback auf meine Leistungen im Studium



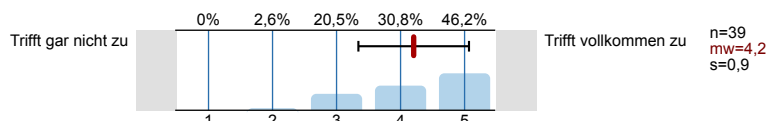
6.5) Ich konnte mich ausreichend in den Lehrveranstaltungen des Studiums einbringen



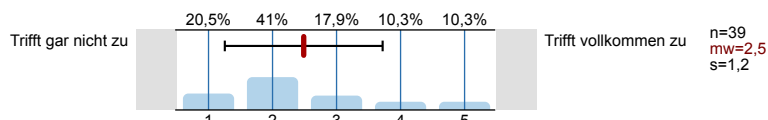
6.7) Die Benotung im Studium empfinde ich gerecht und meinen Leistungen angemessen



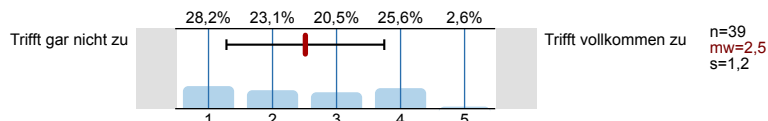
6.9) Das Studium empfand ich intellektuell stimulierend



6.17) Es bestand die Möglichkeit, sich an der Forschung zu beteiligen (z.B. im Rahmen von Praktika).

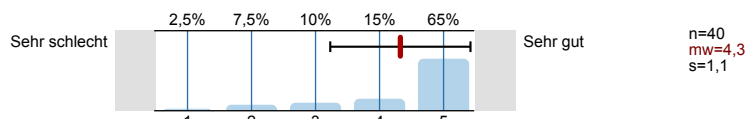


6.19) Es wurden mehrere forschungsorientierte Lehrveranstaltungen angeboten

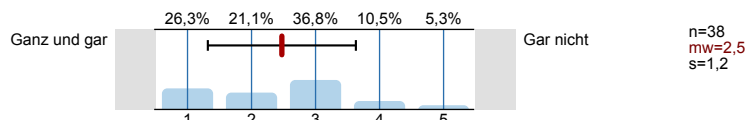


7. Aussagen zur Abschlussarbeit

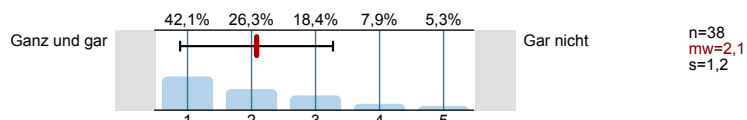
7.5) Rückmeldung zur gesamten Arbeit



7.10) In welchem Ausmaß wollten Sie das Thema Ihrer Abschlussarbeit selbst bestimmen?

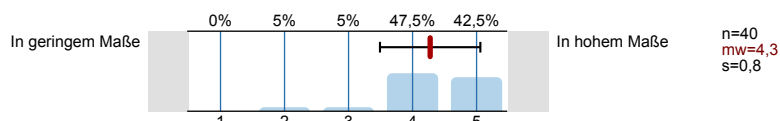


7.11) In welchem Ausmaß konnten Sie das Thema Ihrer Abschlussarbeit selbst bestimmen?

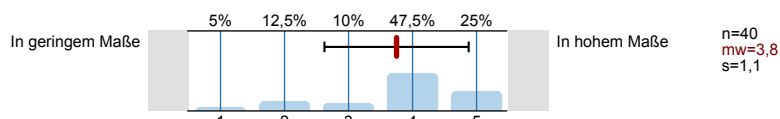


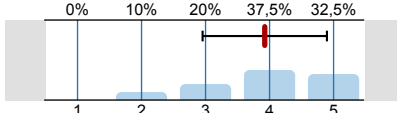
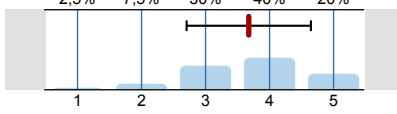
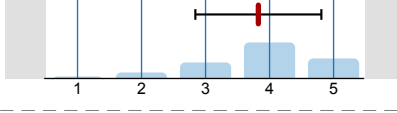
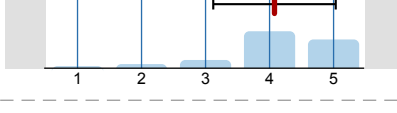
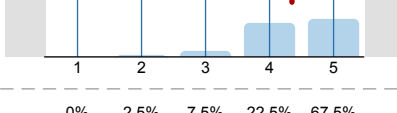
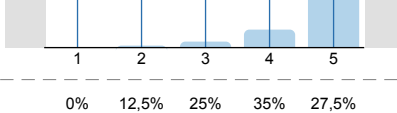
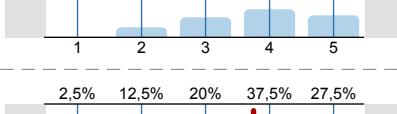
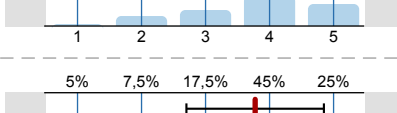
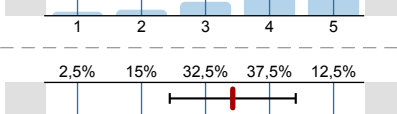
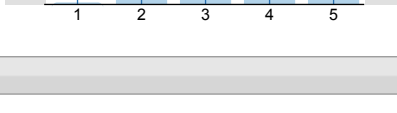
8. Erwerb von akademischen Kernkompetenzen

8.1) Spezielles Fachwissen



8.2) Fähigkeit zur Anwendung der wissenschaftlichen Arbeitsmethoden (Methodenkompetenz)



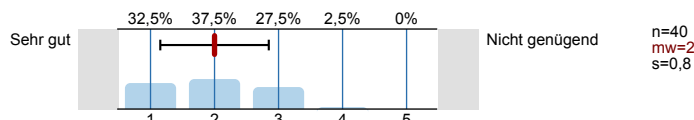
8.3) Fähigkeit, vorhandenes Wissen auf neue Probleme anzuwenden (Problemlösungsfähigkeit)	In geringem Maße		In hohem Maße	n=40 mw=3,9 s=1
8.4) Fähigkeit wissenschaftliche Ergebnisse/Konzepte mündlich zu präsentieren	In geringem Maße		In hohem Maße	n=40 mw=3,7 s=1
8.5) Fähigkeit einen schriftlichen wissenschaftlichen Bericht zu verfassen	In geringem Maße		In hohem Maße	n=40 mw=3,8 s=1
8.6) Kritisches Denken	In geringem Maße		In hohem Maße	n=39 mw=4,1 s=1
8.7) Analytische Fähigkeiten (Zusammenhänge und Probleme beurteilen)	In geringem Maße		In hohem Maße	n=40 mw=4,4 s=0,7
8.8) Fähigkeit, sich selbstständig in neue Themengebiete einzuarbeiten	In geringem Maße		In hohem Maße	n=40 mw=4,6 s=0,7
8.9) Fähigkeit, die eigenen Arbeitsergebnisse so aufzubereiten, dass sie zu einem späteren Zeitpunkt weiter nutzbar sind (Dokumentationskompetenz)	In geringem Maße		In hohem Maße	n=40 mw=3,8 s=1
8.10) Fähigkeit Entscheidungen zu treffen (bei einer gegebenen Frage-/Problemstellung)	In geringem Maße		In hohem Maße	n=40 mw=3,8 s=1,1
8.11) Fähigkeit die Sichtweisen anderer zu berücksichtigen	In geringem Maße		In hohem Maße	n=40 mw=3,8 s=1,1
8.12) Insgesamt ausreichende Vor-/Ausbildung für eine fachadäquate, berufliche Tätigkeit	In geringem Maße		In hohem Maße	n=40 mw=3,4 s=1

### 9. Aussagen zum Studium / Bewertung des Studiums

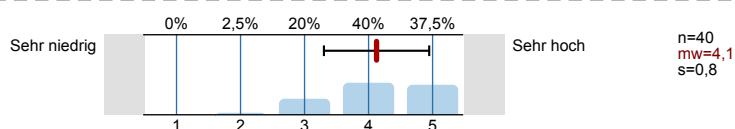
9.1) Wenn Sie erneut zu entscheiden hätten: Würden Sie wieder ein Studium absolvieren?

Ja, dasselbe Fach wieder an der Univ. Wien	<input type="checkbox"/>	65%	n=40
Ja, dasselbe Fach, aber an einer anderen Universität	<input type="checkbox"/>	5%	
Ja, aber ein anderes Fach an der Univ. Wien	<input type="checkbox"/>	17.5%	
Ja, aber ein anderes Fach, zudem an einer anderen Universität	<input type="checkbox"/>	5%	
Ja, aber an einer Fachhochschule oder Pädagogischen Hochschule	<input type="checkbox"/>	2.5%	
Nein, kein Studium	<input type="checkbox"/>	5%	

9.2) Welche Note geben Sie rückblickend dem Studium insgesamt?

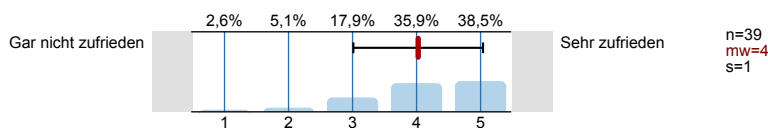


9.15) Wie beurteilen Sie rückblickend das Anforderungsniveau des Studiums insgesamt?

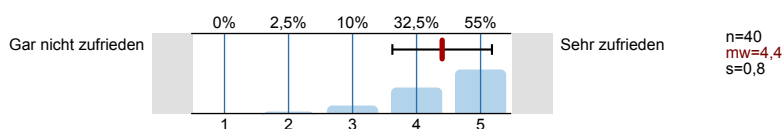


10. Serviceleistungen der Universität

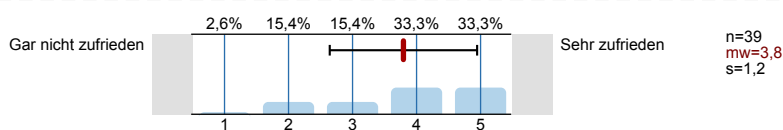
10.2) StudienServiceCenter



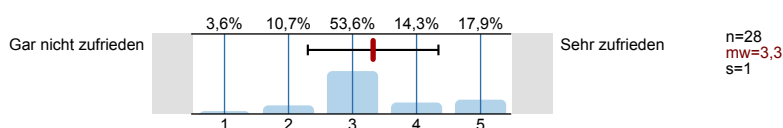
10.3) Fachbibliothek(en)



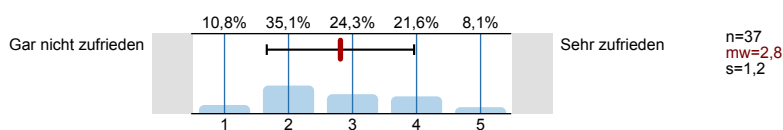
10.7) Modernität der techn. Ausstattung in Lehrräumen (Hörsäle, Seminarräume, etc.)



10.8) ggf. Laborausstattung, Laborplätze

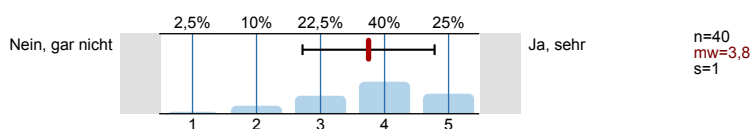


10.9) Verfügbarkeit von Arbeitsräumen



11. Bindung zur Universität / Alumni-Verband

11.1) Fühlen Sie sich der Universität Wien "verbunden"?



12. Berufliche Zukunft

12.1) Haben Sie vor nach dem nun abgeschlossenen Studium eine fachadäquate berufliche Tätigkeit aufzunehmen?



# Profillinie

Zusammenstellung: STAB [ Diplom 251 Mathematik]

Vergleichsline: STAB Diplom Uni

Verwendete Werte in der Profillinie: Mittelwert

## 4. Studienzeitüberschreitung

4.1) Wenn Sie länger als die Mindeststudiendauer für den Studienabschluss benötigt haben, lag dies eher an Ihren persönlichen	Universität		persönliche Lebensumstände	n=35    mw=7,7   md=9,0   s=3,4 n=3514   mw=6,7   md=7,0   s=3,2
---	-------------	--	-------------------------------	---

## 6. Aussagen zur Lehre

6.1) Ich fühlte mich von den Lehrenden im Studium unterstützt	Trifft gar nicht zu		Trifft vollkommen zu	n=40    mw=4,0   md=4,0   s=0,8 n=3771   mw=3,1   md=3,0   s=1,1
6.3) Ich erhielt von den Lehrenden ausreichend Feedback auf meine Leistungen im Studium	Trifft gar nicht zu		Trifft vollkommen zu	n=40    mw=3,6   md=4,0   s=1,1 n=3749   mw=2,7   md=3,0   s=1,1
6.5) Ich konnte mich ausreichend in den Lehrveranstaltungen des Studiums einbringen	Trifft gar nicht zu		Trifft vollkommen zu	n=40    mw=3,7   md=4,0   s=0,9 n=3747   mw=3,6   md=4,0   s=1,0
6.7) Die Benotung im Studium empfinde ich gerecht und meinen Leistungen angemessen	Trifft gar nicht zu		Trifft vollkommen zu	n=40    mw=4,0   md=4,0   s=0,9 n=3750   mw=3,5   md=4,0   s=1,1
6.9) Das Studium empfand ich intellektuell stimulierend	Trifft gar nicht zu		Trifft vollkommen zu	n=39    mw=4,2   md=4,0   s=0,9 n=3738   mw=4,0   md=4,0   s=1,0
6.17) Es bestand die Möglichkeit, sich an der Forschung zu beteiligen (z.B. im Rahmen von Praktika).	Trifft gar nicht zu		Trifft vollkommen zu	n=39    mw=2,5   md=2,0   s=1,2 n=3733   mw=2,4   md=2,0   s=1,2
6.19) Es wurden mehrere forschungsorientierte Lehrveranstaltungen angeboten	Trifft gar nicht zu		Trifft vollkommen zu	n=39    mw=2,5   md=2,0   s=1,2 n=3747   mw=2,5   md=2,0   s=1,2

## 7. Aussagen zur Abschlussarbeit

7.5) Rückmeldung zur gesamten Arbeit	Sehr schlecht		Sehr gut	n=40    mw=4,3   md=5,0   s=1,1 n=3674   mw=3,9   md=4,0   s=1,3
7.10) In welchem Ausmaß <u>wollten</u> Sie das Thema Ihrer Abschlussarbeit selbst bestimmen?	Ganz und gar		Gar nicht	n=38    mw=2,5   md=3,0   s=1,2 n=3586   mw=2,0   md=2,0   s=1,1
7.11) In welchem Ausmaß <u>konnten</u> Sie das Thema Ihrer Abschlussarbeit selbst bestimmen?	Ganz und gar		Gar nicht	n=38    mw=2,1   md=2,0   s=1,2 n=3584   mw=2,0   md=2,0   s=1,2

## 8. Erwerb von akademischen Kernkompetenzen

8.1) Spezielles Fachwissen	In geringem Maße		In hohem Maße	n=40    mw=4,3   md=4,0   s=0,8 n=3767   mw=4,1   md=4,0   s=0,9
8.2) Fähigkeit zur Anwendung der wissenschaftlichen Arbeitsmethoden (Methodenkompetenz)	In geringem Maße		In hohem Maße	n=40    mw=3,8   md=4,0   s=1,1 n=3765   mw=3,8   md=4,0   s=1,0
8.3) Fähigkeit, vorhandenes Wissen auf neue Probleme anzuwenden (Problemlösungsfähigkeit)	In geringem Maße		In hohem Maße	n=40    mw=3,9   md=4,0   s=1,0 n=3757   mw=3,8   md=4,0   s=1,0
8.4) Fähigkeit wissenschaftliche Ergebnisse/ Konzepte mündlich zu präsentieren	In geringem Maße		In hohem Maße	n=40    mw=3,7   md=4,0   s=1,0 n=3757   mw=3,6   md=4,0   s=1,1
8.5) Fähigkeit einen schriftlichen wissenschaftlichen Bericht zu verfassen	In geringem Maße		In hohem Maße	n=40    mw=3,8   md=4,0   s=1,0 n=3769   mw=3,9   md=4,0   s=1,1

8.6) Kritisches Denken	In geringem Maße		In hohem Maße	n=39 n=3764	mw=4,1 mw=4,0	md=4,0 md=4,0	s=1,0 s=1,1
8.7) Analytische Fähigkeiten (Zusammenhänge und Probleme beurteilen)	In geringem Maße		In hohem Maße	n=40 n=3752	mw=4,4 mw=4,0	md=4,0 md=4,0	s=0,7 s=0,9
8.8) Fähigkeit, sich selbstständig in neue Themengebiete einzuarbeiten	In geringem Maße		In hohem Maße	n=40 n=3748	mw=4,6 mw=4,3	md=5,0 md=5,0	s=0,7 s=0,9
8.9) Fähigkeit, die eigenen Arbeitsergebnisse so aufzubereiten, dass sie zu einem späteren Zeitpunkt weiter nutzbar sind	In geringem Maße		In hohem Maße	n=40 n=3752	mw=3,8 mw=3,6	md=4,0 md=4,0	s=1,0 s=1,1
8.10) Fähigkeit Entscheidungen zu treffen (bei einer gegebenen Frage-/Problemstellung)	In geringem Maße		In hohem Maße	n=40 n=3756	mw=3,8 mw=3,7	md=4,0 md=4,0	s=1,1 s=1,0
8.11) Fähigkeit die Sichtweisen anderer zu berücksichtigen	In geringem Maße		In hohem Maße	n=40 n=3727	mw=3,8 mw=3,9	md=4,0 md=4,0	s=1,1 s=1,0
8.12) Insgesamt ausreichende Vor-/Ausbildung für eine fachadäquate, berufliche Tätigkeit	In geringem Maße		In hohem Maße	n=40 n=3715	mw=3,4 mw=3,2	md=3,5 md=3,0	s=1,0 s=1,1

9. Aussagen zum Studium / Bewertung des Studiums

9.2) Welche Note geben Sie rückblickend dem Studium insgesamt?	Sehr gut		Nicht genügend	n=40 n=3752	mw=2,0 mw=2,5	md=2,0 md=2,0	s=0,8 s=0,8
9.15) Wie beurteilen Sie rückblickend das Anforderungsniveau des Studiums insgesamt?	Sehr niedrig		Sehr hoch	n=40 n=3721	mw=4,1 mw=3,7	md=4,0 md=4,0	s=0,8 s=0,9

10. Serviceleistungen der Universität

10.2) StudienServiceCenter	Gar nicht zufrieden		Sehr zufrieden	n=39 n=3744	mw=4,0 mw=3,7	md=4,0 md=4,0	s=1,0 s=1,1
10.3) Fachbibliothek(en)	Gar nicht zufrieden		Sehr zufrieden	n=40 n=3751	mw=4,4 mw=4,1	md=5,0 md=4,0	s=0,8 s=0,9
10.7) Modernität der techn. Ausstattung in Lehrräumen (Hörsäle, Seminarräume, etc.)	Gar nicht zufrieden		Sehr zufrieden	n=39 n=3729	mw=3,8 mw=3,0	md=4,0 md=3,0	s=1,2 s=1,1
10.8) ggf. Laborausstattung, Laborplätze	Gar nicht zufrieden		Sehr zufrieden	n=28 n=2147	mw=3,3 mw=2,9	md=3,0 md=3,0	s=1,0 s=0,9
10.9) Verfügbarkeit von Arbeitsräumen	Gar nicht zufrieden		Sehr zufrieden	n=37 n=3617	mw=2,8 mw=2,4	md=3,0 md=2,0	s=1,2 s=1,1

11. Bindung zur Universität / Alumni-Verband

11.1) Fühlen Sie sich der Universität Wien "verbunden"?	Nein, gar nicht		Ja, sehr	n=40 n=3745	mw=3,8 mw=3,4	md=4,0 md=3,0	s=1,0 s=1,1
---	-----------------	--	----------	----------------	------------------	------------------	----------------