



universität
wien

Besondere Einrichtung für Qualitätssicherung
Lukas Mitterauer
Wpkxgtuks@uunt cËg'7

C/3232'Y kgp"
- 65/3/6499/3: 2'23"
gxcmc vkpB wpkkg@e@v'j wr <ll
y y y 0pkkkg@e@vls ul''

Studienabschlussbefragung 2013-2015

STAB [Bachelor 271 Chemie]

Die Studienabschlussbefragung bietet einen Einblick in die Erfahrungen während des Studiums aus Sicht von AbsolventInnen der Universität Wien. Die vorliegende Zusammenstellung enthält insbesondere Informationen zu folgenden Themen:

- Bewertung des Studiums
- Zufriedenheit mit Serviceleistungen
- Kompetenzerwerb
- Gründe für Studienzeitüberschreitungen
- Abschlussarbeit
- Berufliche Perspektiven

Durchführung

Die Universität Wien führt regelmäßig eine Befragung Ihrer AbsolventInnen direkt nach Studienabschluss durch. Die seit 2009 laufende Befragung wird als Onlineerhebung durchgeführt, wobei alle AbsolventInnen des jeweils vergangenen Monats per E-Mail eine Einladung erhalten, sich an der Befragung zu beteiligen. Rund 40% aller AbsolventInnen kommen dieser Bitte nach.

Auswertung

Die Ergebnisse werden kalenderjährlich, getrennt nach Studienkennzahlgruppe und Studienart (Bachelor, Master, Diplom, Lehramt, Doktorat, Universitätslehrgänge), ausgewertet. Für die vorliegende Zusammenstellung wurden die Rückmeldungen aus den Jahren 2013 bis 2015 aggregiert und gemeinsam ausgewertet. So konnte sichergestellt werden, dass auch kleinere Studienkennzahlgruppen mit geringeren AbsolventInnenzahlen enthalten sind. Alle Auswertungen mit mehr als fünf Rückmeldungen werden veröffentlicht.

Verwendung

Die Ergebnisse werden an der Universität Wien u.a. in den Studienkonferenzen erörtert und als eine Informationsgrundlage zur Weiterentwicklung von Curricula, der Evaluation von Fakultäten und Zentren sowie für das Karriereservice und die Alumniarbeit verwendet.



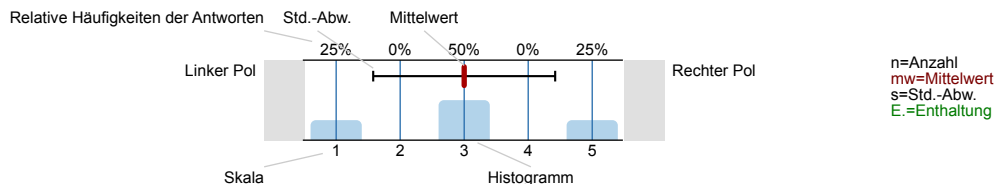
Studienabschlussbefragung 2013-15 Bachelor

STAB [Bachelor 271 Chemie]
Erfasste Fragebögen = 57

Auswertungsteil der geschlossenen Fragen

Legende

Frage-
text



1. Allgemeine Angaben

1.1) Geschlecht

weiblich	<input type="checkbox"/>	43.9%	n=57
männlich	<input type="checkbox"/>	56.1%	

1.5) Dauer des nun abgeschlossenen Studiums (exkl. Studienzeitunterbrechungen), Anzahl der Semester:

4	<input type="checkbox"/>	3.5%	n=57
5	<input type="checkbox"/>	3.5%	
6	<input type="checkbox"/>	33.3%	
7	<input type="checkbox"/>	19.3%	
8	<input type="checkbox"/>	14%	
9	<input type="checkbox"/>	8.8%	
10	<input type="checkbox"/>	3.5%	
11	<input type="checkbox"/>	1.8%	
12	<input type="checkbox"/>	3.5%	
13	<input type="checkbox"/>	3.5%	
15	<input type="checkbox"/>	1.8%	
16	<input type="checkbox"/>	1.8%	
20	<input type="checkbox"/>	1.8%	

2. Studienintensität

2.12) Haben Sie das Studium "mit Auszeichnung" abgeschlossen?

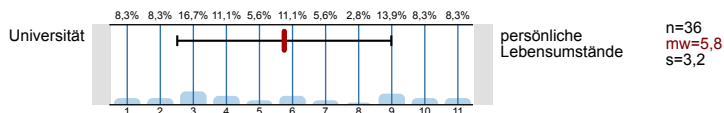
ja	<input type="checkbox"/>	5.4%	n=56
nein	<input type="checkbox"/>	94.6%	

2.13) Werden Sie nun ein Masterstudium beginnen?

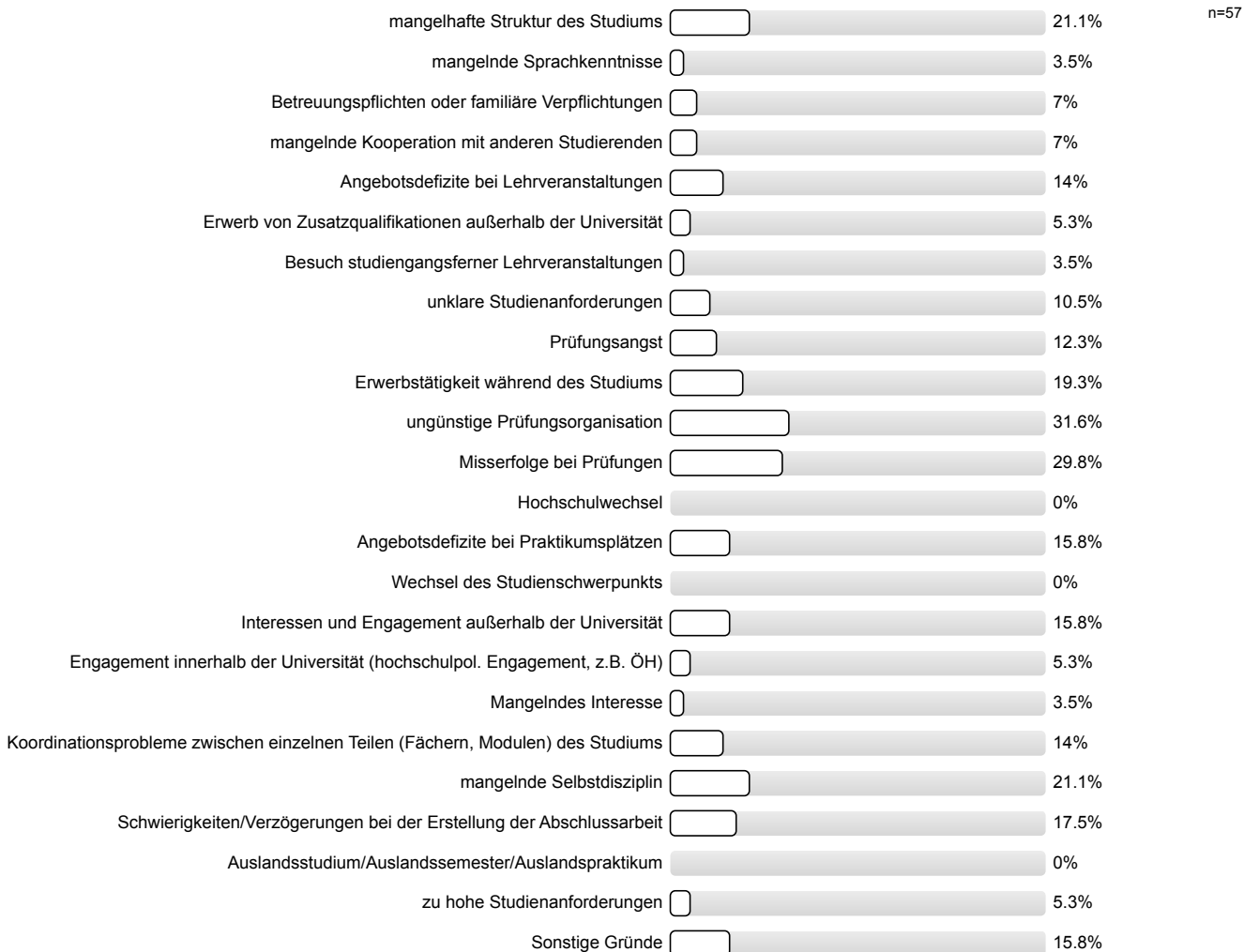
nein	<input type="checkbox"/>	3.6%	n=56
ja, im selben Fach an der Universität Wien	<input type="checkbox"/>	87.5%	
ja, in einem anderen Fach an der Universität Wien	<input type="checkbox"/>	1.8%	
ja, im selben Fach an einer anderen Universität	<input type="checkbox"/>	7.1%	
ja, in einem anderen Fach an einer anderen Universität	<input type="checkbox"/>	0%	

4. Studienzeitüberschreitung

4.1) Wenn Sie länger als die Mindeststudiendauer für den Studienabschluss benötigt haben, lag dies eher an Ihren persönlichen Lebensumständen oder der Universität?

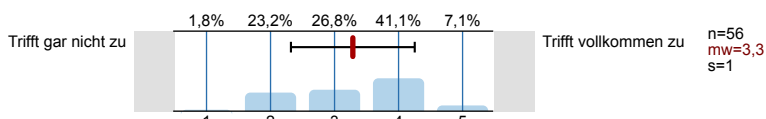


4.2) Wenn Sie länger als die Mindeststudiendauer für den Studienabschluss benötigt haben: Bitte geben Sie die wichtigsten Ursachen an, warum sich Ihr Studium verzögert hat

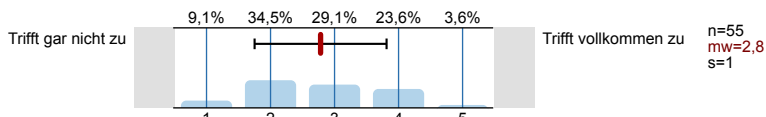


6. Aussagen zur Lehre

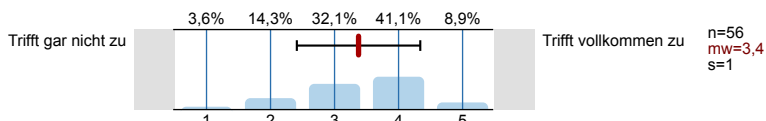
6.1) Ich fühlte mich von den Lehrenden im Studium unterstützt



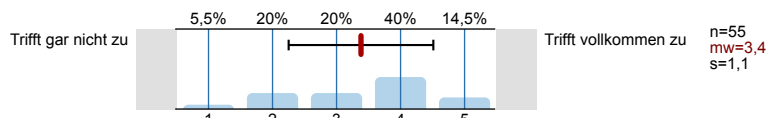
6.3) Ich erhielt von den Lehrenden ausreichend Feedback auf meine Leistungen im Studium



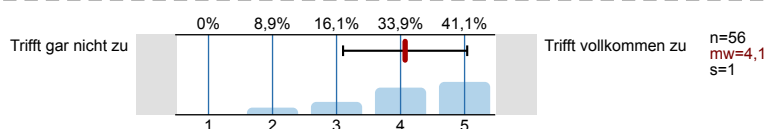
6.5) Ich konnte mich ausreichend in den Lehrveranstaltungen des Studiums einbringen



6.7) Die Benotung im Studium empfinde ich gerecht und meinen Leistungen angemessen

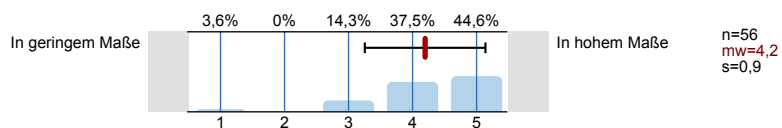


6.9) Das Studium empfand ich intellektuell stimulierend

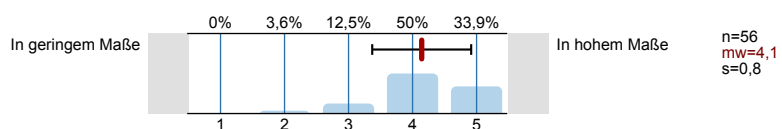


7. Erwerb von akademischen Kernkompetenzen

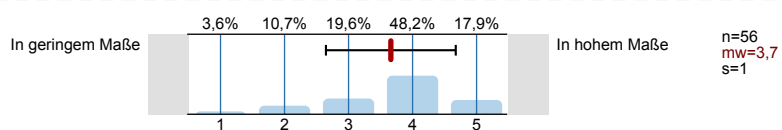
7.1) Spezielles Fachwissen



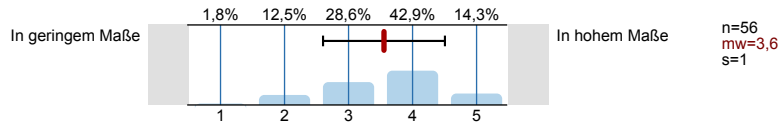
7.2) Fähigkeit zur Anwendung der wissenschaftlichen Arbeitsmethoden (Methodenkompetenz)



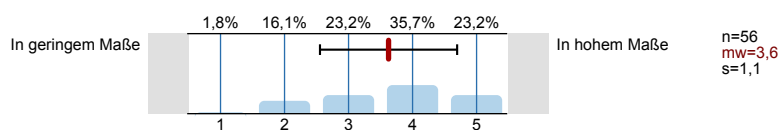
7.3) Fähigkeit, vorhandenes Wissen auf neue Probleme anzuwenden (Problemlösungsfähigkeit)



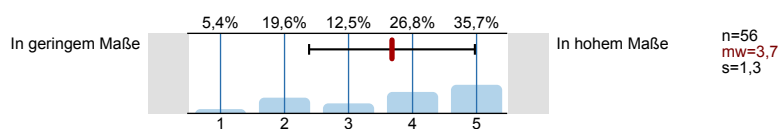
7.4) Fähigkeit wissenschaftliche Ergebnisse/Konzepte mündlich zu präsentieren



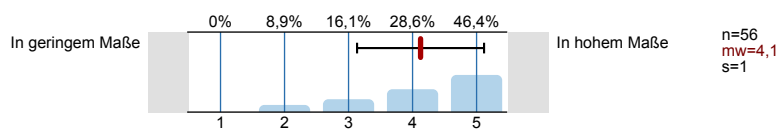
7.5) Fähigkeit einen schriftlichen wissenschaftlichen Bericht zu verfassen



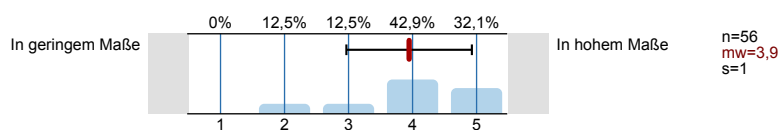
7.6) Kritisches Denken



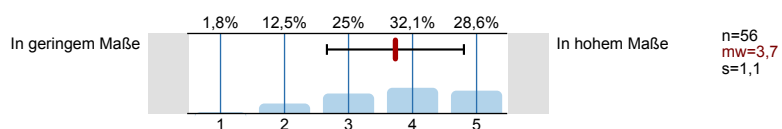
7.7) Analytische Fähigkeiten (Zusammenhänge und Probleme beurteilen)



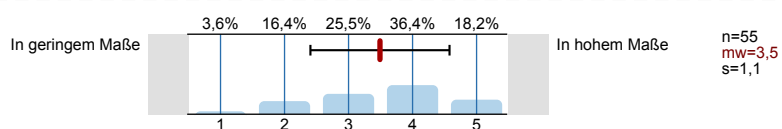
7.8) Fähigkeit, sich selbstständig in neue Themengebiete einzuarbeiten



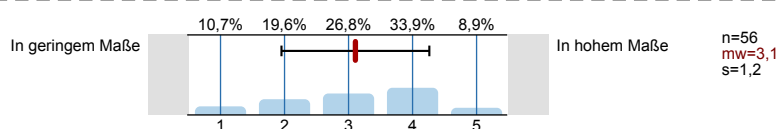
7.9) Fähigkeit, die eigenen Arbeitsergebnisse so aufzubereiten, dass sie zu einem späteren Zeitpunkt weiter nutzbar sind (Dokumentationskompetenz)



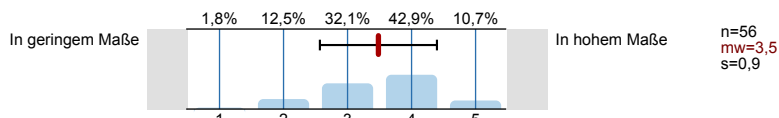
7.10) Fähigkeit Entscheidungen zu treffen (bei einer gegebenen Frage-/Problemstellung)



7.11) Fähigkeit die Sichtweisen anderer zu berücksichtigen

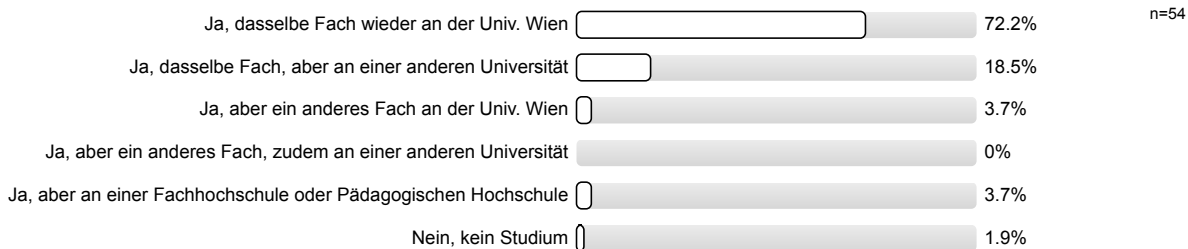


7.12) Insgesamt ausreichende Vor-/Ausbildung für eine fachadäquate, berufliche Tätigkeit

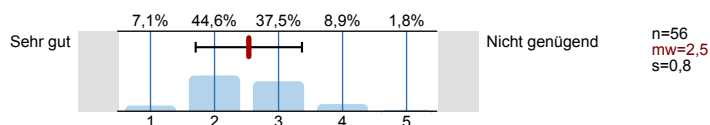


8. Aussagen zum Studium / Bewertung des Studiums

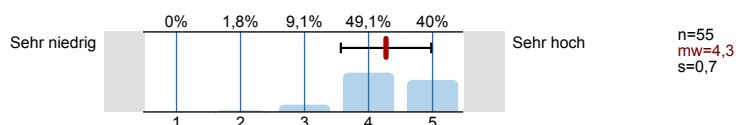
8.1) Wenn Sie erneut zu entscheiden hätten: Würden Sie wieder ein Studium absolvieren?



8.2) Welche Note geben Sie rückblickend dem Studium insgesamt?

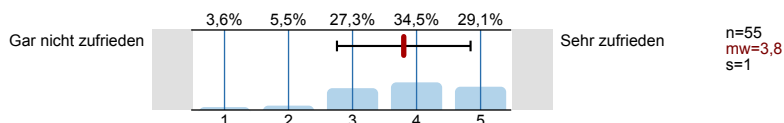


8.15) Wie beurteilen Sie rückblickend das Anforderungsniveau des Studiums insgesamt?

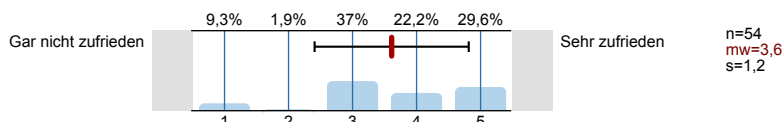


9. Serviceleistungen der Universität

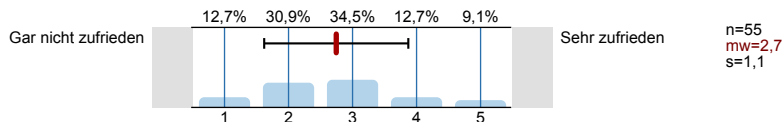
9.2) StudienServiceCenter



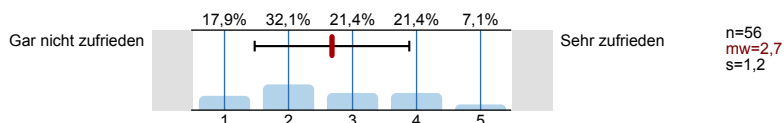
9.3) Fachbibliothek(en)



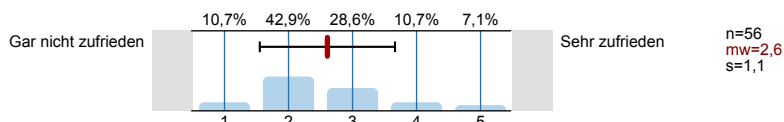
9.7) Modernität der techn. Ausstattung in Lehrräumen (Hörsäle, Seminarräume, etc.)



9.8) ggf. Laborausstattung, Laborplätze

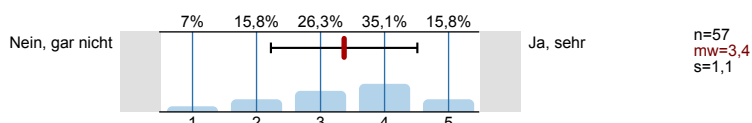


9.9) Verfügbarkeit von Arbeitsräumen



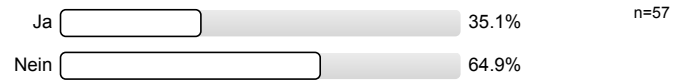
10. Bindung zur Universität / Alumni-Verband

10.1) Fühlen Sie sich der Universität Wien "verbunden"?



11. Berufliche Zukunft

^{11.1)} Haben Sie vor nach dem nun abgeschlossenen Studium eine fachadäquate berufliche Tätigkeit aufzunehmen?



Profillinie

Zusammenstellung: STAB [Bachelor 271 Chemie]

Vergleichslinie: STAB Bachelor Uni

Verwendete Werte in der Profillinie: Mittelwert

4. Studienzeitüberschreitung

4.1) Wenn Sie länger als die Mindeststudiendauer für den Studienabschluss benötigt haben, lag dies eher an Ihren persönlichen

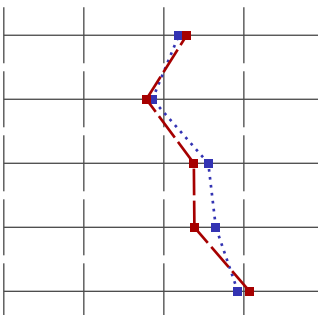


n=36 mw=5,8 md=5,5 s=3,2
n=4444 mw=6,6 md=7,0 s=3,3

6. Aussagen zur Lehre

6.1) Ich fühlte mich von den Lehrenden im Studium unterstützt

Trifft gar nicht zu



Trifft vollkommen zu

n=56 mw=3,3 md=3,0 s=1,0
n=5646 mw=3,2 md=3,0 s=1,0

6.3) Ich erhielt von den Lehrenden ausreichend Feedback auf meine Leistungen im Studium

Trifft gar nicht zu

Trifft vollkommen zu

n=55 mw=2,8 md=3,0 s=1,0
n=5638 mw=2,9 md=3,0 s=1,1

6.5) Ich konnte mich ausreichend in den Lehrveranstaltungen des Studiums einbringen

Trifft gar nicht zu

Trifft vollkommen zu

n=56 mw=3,4 md=3,5 s=1,0
n=5616 mw=3,6 md=4,0 s=1,0

6.7) Die Benotung im Studium empfinde ich gerecht und meinen Leistungen angemessen

Trifft gar nicht zu

Trifft vollkommen zu

n=55 mw=3,4 md=4,0 s=1,1
n=5621 mw=3,6 md=4,0 s=1,0

6.9) Das Studium empfand ich intellektuell stimulierend

Trifft gar nicht zu

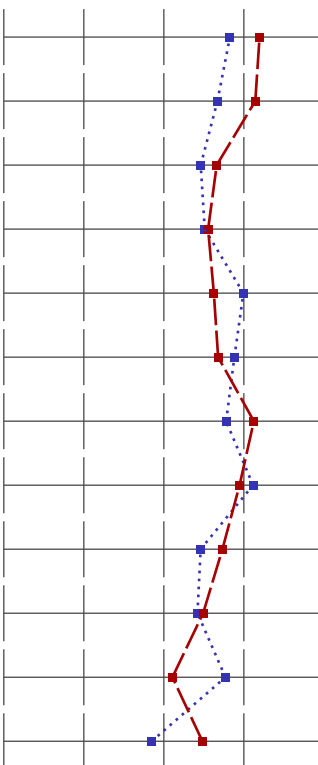
Trifft vollkommen zu

n=56 mw=4,1 md=4,0 s=1,0
n=5616 mw=3,9 md=4,0 s=1,0

7. Erwerb von akademischen Kernkompetenzen

7.1) Spezielles Fachwissen

In geringem Maße



In hohem Maße

n=56 mw=4,2 md=4,0 s=0,9
n=5633 mw=3,8 md=4,0 s=1,0

7.2) Fähigkeit zur Anwendung der wissenschaftlichen Arbeitsmethoden (Methodenkompetenz)

In geringem Maße

In hohem Maße

n=56 mw=4,1 md=4,0 s=0,8
n=5639 mw=3,7 md=4,0 s=1,0

7.3) Fähigkeit, vorhandenes Wissen auf neue Probleme anzuwenden (Problemlösungsfähigkeit)

In geringem Maße

In hohem Maße

n=56 mw=3,7 md=4,0 s=1,0
n=5628 mw=3,5 md=4,0 s=1,0

7.4) Fähigkeit wissenschaftliche Ergebnisse/ Konzepte mündlich zu präsentieren

In geringem Maße

In hohem Maße

n=56 mw=3,6 md=4,0 s=1,0
n=5624 mw=3,5 md=4,0 s=1,1

7.5) Fähigkeit einen schriftlichen wissenschaftlichen Bericht zu verfassen

In geringem Maße

In hohem Maße

n=56 mw=3,6 md=4,0 s=1,1
n=5640 mw=4,0 md=4,0 s=1,0

7.6) Kritisches Denken

In geringem Maße

In hohem Maße

n=56 mw=3,7 md=4,0 s=1,3
n=5626 mw=3,9 md=4,0 s=1,1

7.7) Analytische Fähigkeiten (Zusammenhänge und Probleme beurteilen)

In geringem Maße

In hohem Maße

n=56 mw=4,1 md=4,0 s=1,0
n=5630 mw=3,8 md=4,0 s=1,0

7.8) Fähigkeit, sich selbstständig in neue Themengebiete einzuarbeiten

In geringem Maße

In hohem Maße

n=56 mw=3,9 md=4,0 s=1,0
n=5620 mw=4,1 md=4,0 s=0,9

7.9) Fähigkeit, die eigenen Arbeitsergebnisse so aufzubereiten, dass sie zu einem späteren Zeitpunkt weiter nutzbar sind

In geringem Maße

In hohem Maße

n=56 mw=3,7 md=4,0 s=1,1
n=5628 mw=3,5 md=4,0 s=1,1

7.10) Fähigkeit Entscheidungen zu treffen (bei einer gegebenen Frage-/Problemstellung)

In geringem Maße

In hohem Maße

n=55 mw=3,5 md=4,0 s=1,1
n=5622 mw=3,4 md=4,0 s=1,0

7.11) Fähigkeit die Sichtweisen anderer zu berücksichtigen

In geringem Maße

In hohem Maße

n=56 mw=3,1 md=3,0 s=1,2
n=5595 mw=3,8 md=4,0 s=1,0

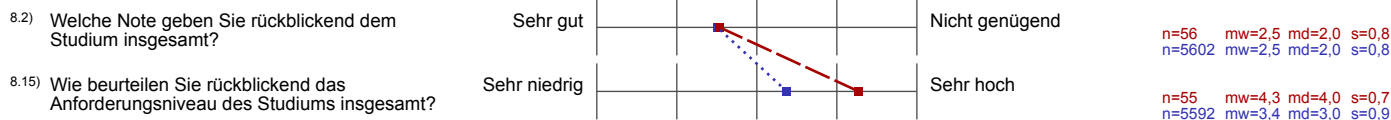
7.12) Insgesamt ausreichende Vor-/Ausbildung für eine fachadäquate, berufliche Tätigkeit

In geringem Maße

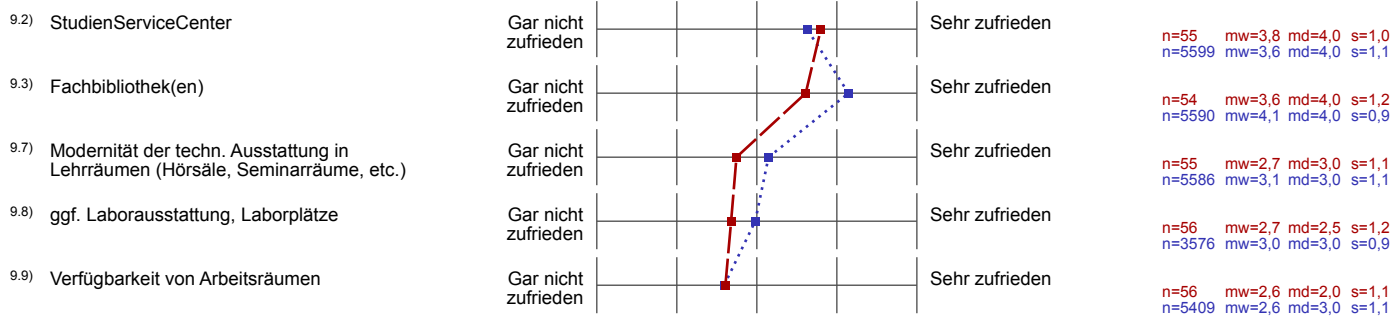
In hohem Maße

n=56 mw=3,5 md=4,0 s=0,9
n=5597 mw=2,8 md=3,0 s=1,1

8. Aussagen zum Studium / Bewertung des Studiums



9. Serviceleistungen der Universität



10. Bindung zur Universität / Alumni-Verband

