



universität  
wien

Besondere Einrichtung für Qualitätssicherung  
Lukas Mitterauer  
Wpkxgtuks@uunt cËg'7

C/3232'Y kgp"  
- 65/3/6499/3: 2'23"  
gxcmc vkpB wpkkg@e@v'j wr <ll  
y y y 0pkkkg@e@vls ul''

## Studienabschlussbefragung 2013-2015

### STAB [ Bachelor 221 Publizistik- und Kommunikationswissenschaft]

Die Studienabschlussbefragung bietet einen Einblick in die Erfahrungen während des Studiums aus Sicht von AbsolventInnen der Universität Wien. Die vorliegende Zusammenstellung enthält insbesondere Informationen zu folgenden Themen:

- Bewertung des Studiums
- Zufriedenheit mit Serviceleistungen
- Kompetenzerwerb
- Gründe für Studienzeitüberschreitungen
- Abschlussarbeit
- Berufliche Perspektiven

#### Durchführung

Die Universität Wien führt regelmäßig eine Befragung Ihrer AbsolventInnen direkt nach Studienabschluss durch. Die seit 2009 laufende Befragung wird als Onlineerhebung durchgeführt, wobei alle AbsolventInnen des jeweils vergangenen Monats per E-Mail eine Einladung erhalten, sich an der Befragung zu beteiligen. Rund 40% aller AbsolventInnen kommen dieser Bitte nach.

#### Auswertung

Die Ergebnisse werden kalenderjährlich, getrennt nach Studienkennzahlgruppe und Studienart (Bachelor, Master, Diplom, Lehramt, Doktorat, Universitätslehrgänge), ausgewertet. Für die vorliegende Zusammenstellung wurden die Rückmeldungen aus den Jahren 2013 bis 2015 aggregiert und gemeinsam ausgewertet. So konnte sichergestellt werden, dass auch kleinere Studienkennzahlgruppen mit geringeren AbsolventInnenzahlen enthalten sind. Alle Auswertungen mit mehr als fünf Rückmeldungen werden veröffentlicht.

#### Verwendung

Die Ergebnisse werden an der Universität Wien u.a. in den Studienkonferenzen erörtert und als eine Informationsgrundlage zur Weiterentwicklung von Curricula, der Evaluation von Fakultäten und Zentren sowie für das Karriereservice und die Alumniarbeit verwendet.



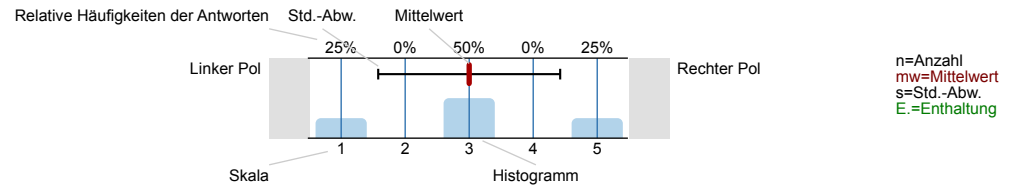
# Studienabschlussbefragung 2013-15 Bachelor

STAB [ Bachelor 221 Publizistik- und Kommunikationswissenschaft]  
Erfasste Fragebögen = 436

## Auswertungsteil der geschlossenen Fragen

### Legende

Frage**text**



## 1. Allgemeine Angaben

### 1.1) Geschlecht

weiblich	<input type="text"/>	81.1%	n=435
männlich	<input type="text"/>	18.9%	

### 1.5) Dauer des nun abgeschlossenen Studiums (exkl. Studienzeitunterbrechungen), Anzahl der Semester:

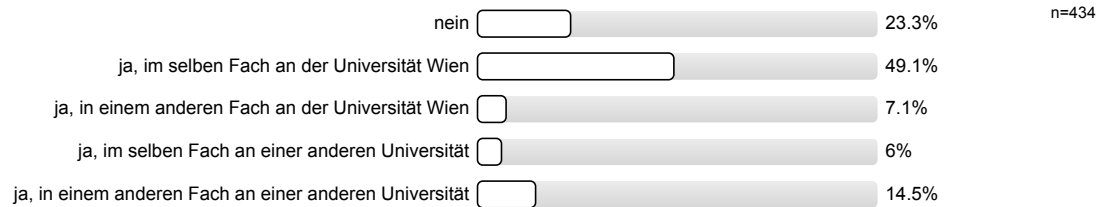
1	<input type="text"/>	0.2%	n=434
3	<input type="text"/>	0.2%	
4	<input type="text"/>	0.5%	
5	<input type="text"/>	2.8%	
6	<input type="text"/>	21.2%	
7	<input type="text"/>	23.7%	
8	<input type="text"/>	24.2%	
9	<input type="text"/>	8.5%	
10	<input type="text"/>	8.1%	
11	<input type="text"/>	1.4%	
12	<input type="text"/>	3.7%	
13	<input type="text"/>	1.2%	
14	<input type="text"/>	1.4%	
15	<input type="text"/>	0.9%	
16	<input type="text"/>	1.4%	
17	<input type="text"/>	0.2%	
20	<input type="text"/>	0.2%	
26	<input type="text"/>	0.2%	

## 2. Studienintensität

### 2.12) Haben Sie das Studium "mit Auszeichnung" abgeschlossen?

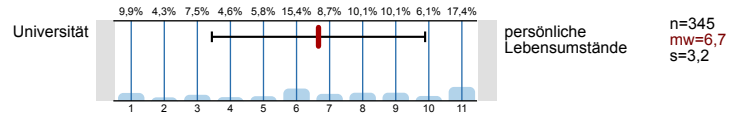
ja	<input type="text"/>	6.5%	n=430
nein	<input type="text"/>	93.5%	

2.13) Werden Sie nun ein Masterstudium beginnen?

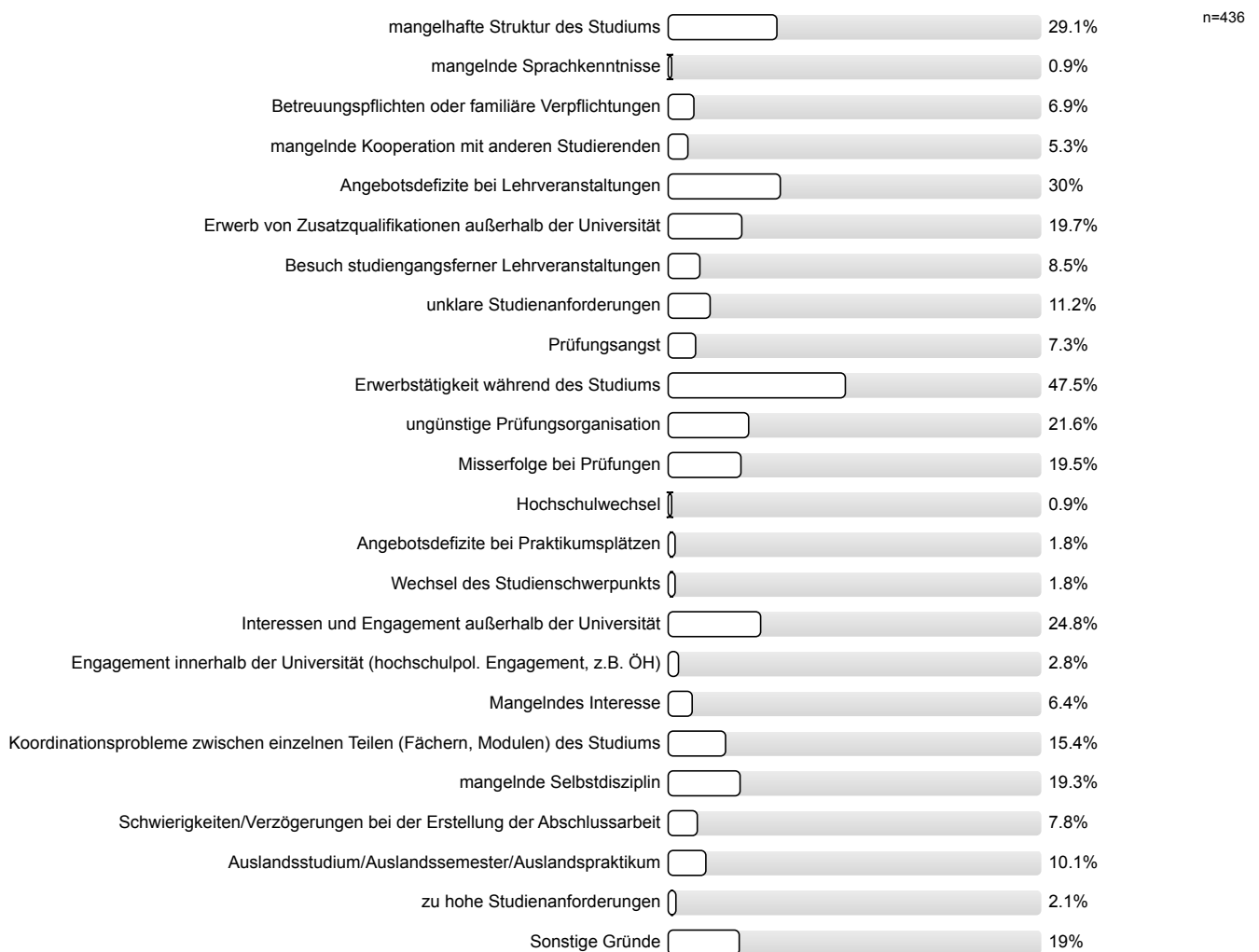


#### 4. Studienzeitüberschreitung

4.1) Wenn Sie länger als die Mindeststudiendauer für den Studienabschluss benötigt haben, lag dies eher an Ihren persönlichen Lebensumständen oder der Universität?

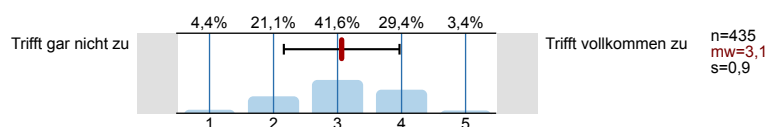


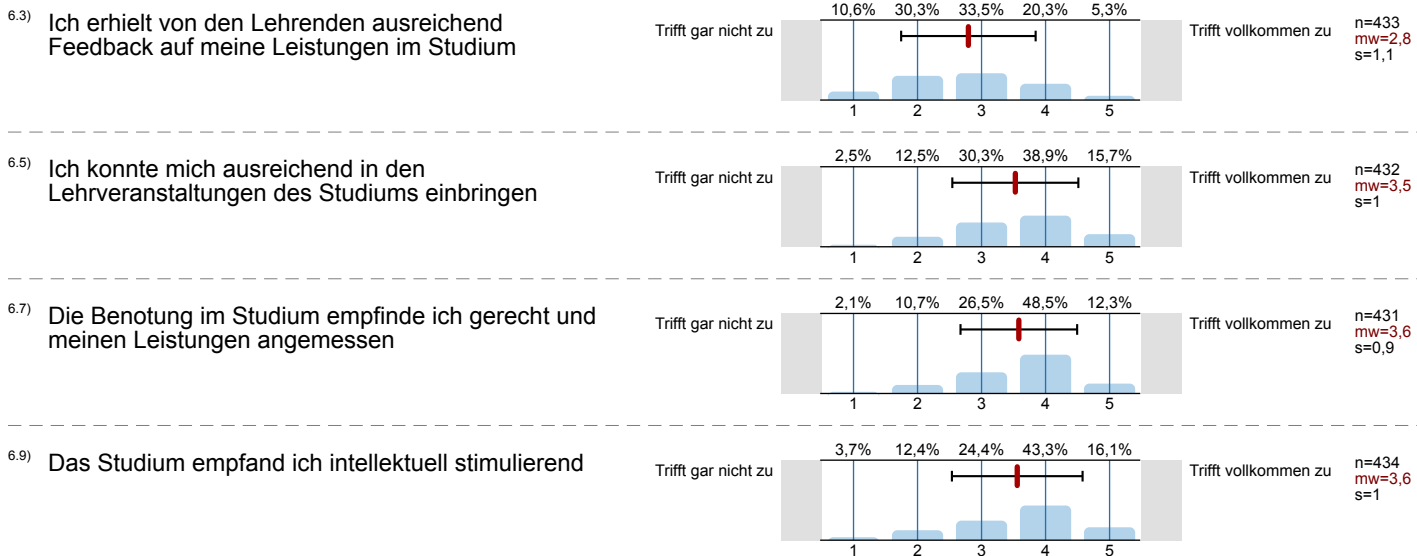
4.2) Wenn Sie länger als die Mindeststudiendauer für den Studienabschluss benötigt haben: Bitte geben Sie die wichtigsten Ursachen an, warum sich Ihr Studium verzögert hat



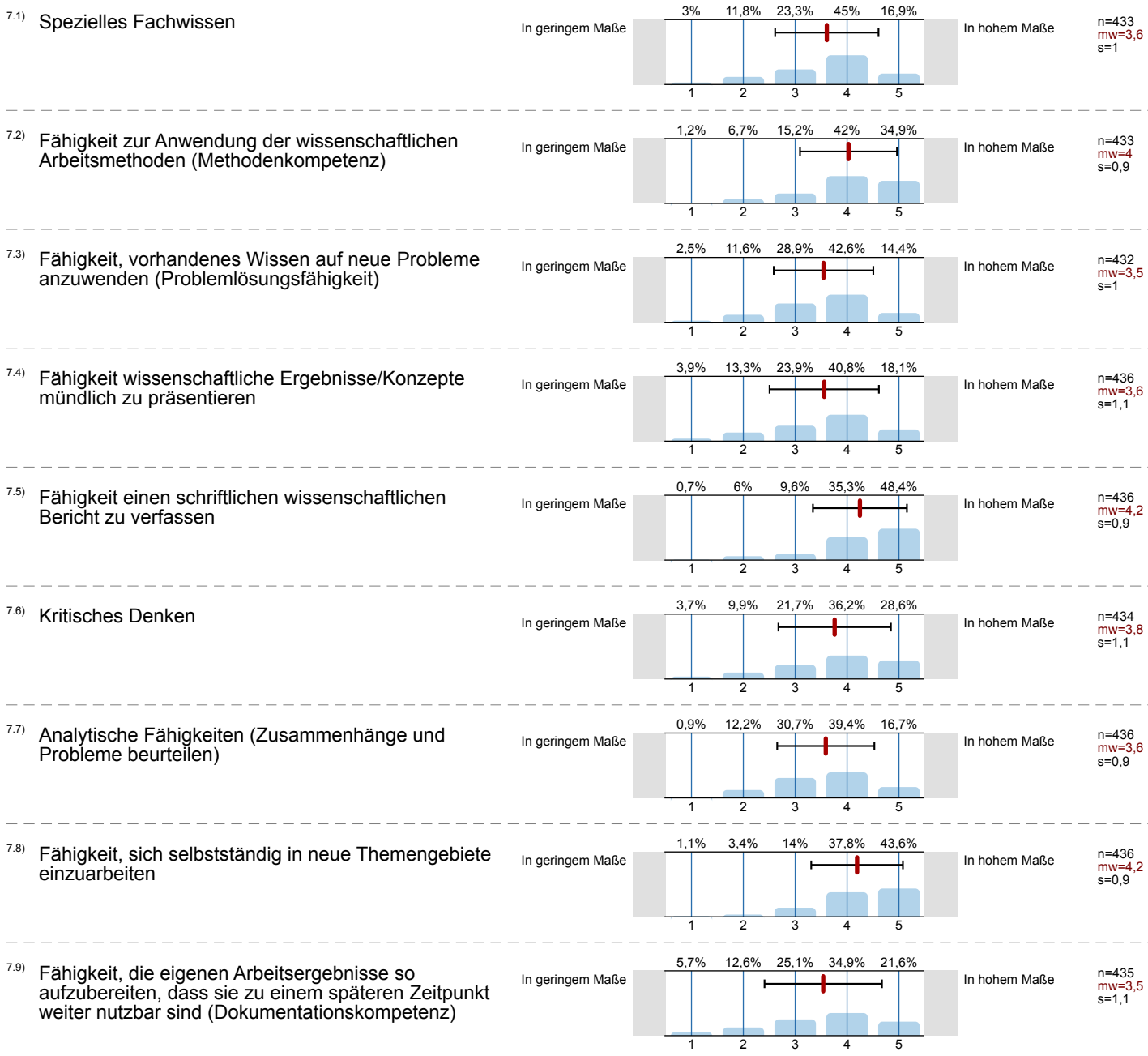
#### 6. Aussagen zur Lehre

6.1) Ich fühlte mich von den Lehrenden im Studium unterstützt

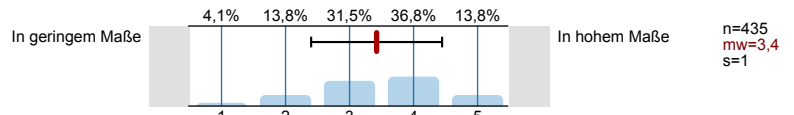




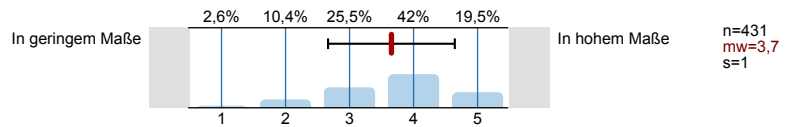
7. Erwerb von akademischen Kernkompetenzen



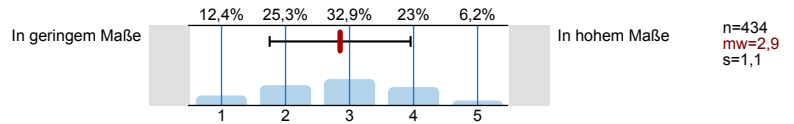
7.10) Fähigkeit Entscheidungen zu treffen (bei einer gegebenen Frage-/Problemstellung)



7.11) Fähigkeit die Sichtweisen anderer zu berücksichtigen



7.12) Insgesamt ausreichende Vor-/Ausbildung für eine fachadäquate, berufliche Tätigkeit

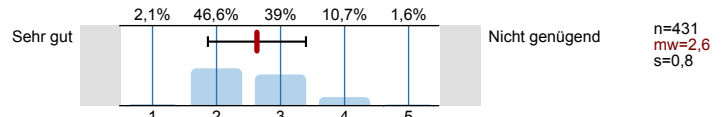


8. Aussagen zum Studium / Bewertung des Studiums

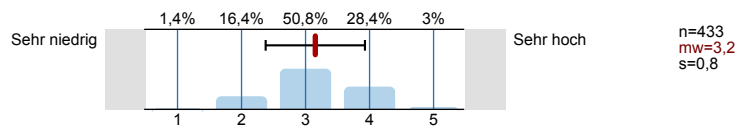
8.1) Wenn Sie erneut zu entscheiden hätten: Würden Sie wieder ein Studium absolvieren?



8.2) Welche Note geben Sie rückblickend dem Studium insgesamt?

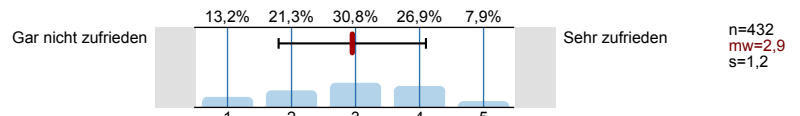


8.15) Wie beurteilen Sie rückblickend das Anforderungsniveau des Studiums insgesamt?

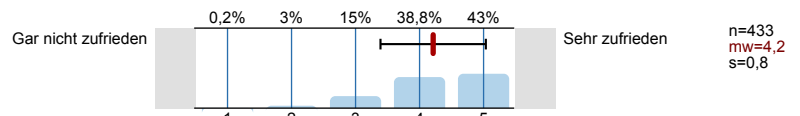


9. Serviceleistungen der Universität

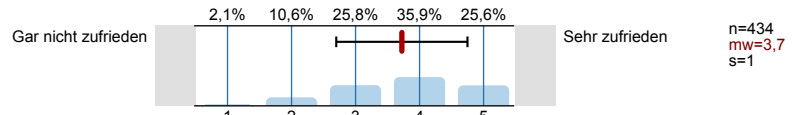
9.2) StudienServiceCenter



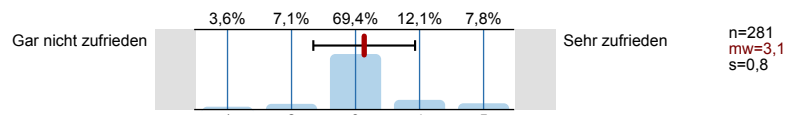
9.3) Fachbibliothek(en)



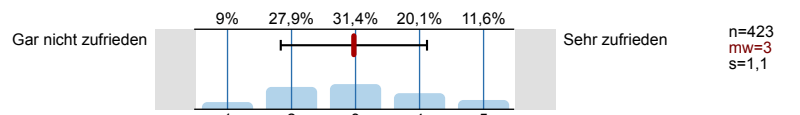
9.7) Modernität der techn. Ausstattung in Lehrräumen (Hörsäle, Seminarräume, etc.)



9.8) ggf. Laborausstattung, Laborplätze

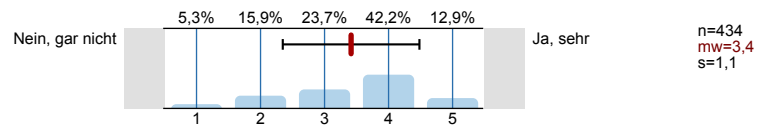


9.9) Verfügbarkeit von Arbeitsräumen



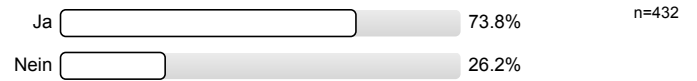
## 10. Bindung zur Universität / Alumni-Verband

10.1) Fühlen Sie sich der Universität Wien "verbunden"?



## 11. Berufliche Zukunft

11.1) Haben Sie vor nach dem nun abgeschlossenen Studium eine fachadäquate berufliche Tätigkeit aufzunehmen?



# Profillinie

**Zusammenstellung:** STAB [ Bachelor 221 Publizistik- und Kommunikationswissenschaft]

**Vergleichsline:** STAB Bachelor Uni

Verwendete Werte in der Profillinie: Mittelwert

## 4. Studienzeitüberschreitung

4.1) Wenn Sie länger als die Mindeststudiendauer für den Studienabschluss benötigt haben, lag dies eher an Ihren persönlichen	Universität		persönliche Lebensumstände	n=345 mw=6,7 md=7,0 s=3,2 n=4444 mw=6,6 md=7,0 s=3,3
---	-------------	--	----------------------------	---

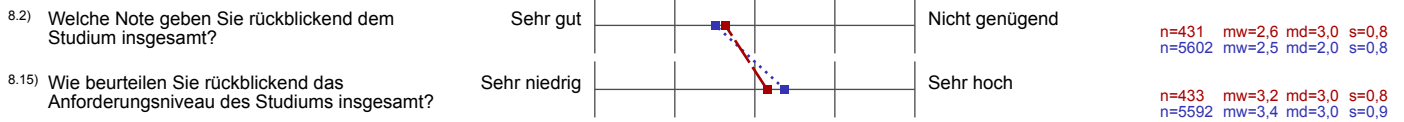
## 6. Aussagen zur Lehre

6.1) Ich fühlte mich von den Lehrenden im Studium unterstützt	Trifft gar nicht zu		Trifft vollkommen zu	n=435 mw=3,1 md=3,0 s=0,9 n=5646 mw=3,2 md=3,0 s=1,0
6.3) Ich erhielt von den Lehrenden ausreichend Feedback auf meine Leistungen im Studium	Trifft gar nicht zu		Trifft vollkommen zu	n=433 mw=2,8 md=3,0 s=1,1 n=5638 mw=2,9 md=3,0 s=1,1
6.5) Ich konnte mich ausreichend in den Lehrveranstaltungen des Studiums einbringen	Trifft gar nicht zu		Trifft vollkommen zu	n=432 mw=3,5 md=4,0 s=1,0 n=5616 mw=3,6 md=4,0 s=1,0
6.7) Die Benotung im Studium empfinde ich gerecht und meinen Leistungen angemessen	Trifft gar nicht zu		Trifft vollkommen zu	n=431 mw=3,6 md=4,0 s=0,9 n=5621 mw=3,6 md=4,0 s=1,0
6.9) Das Studium empfand ich intellektuell stimulierend	Trifft gar nicht zu		Trifft vollkommen zu	n=434 mw=3,6 md=4,0 s=1,0 n=5616 mw=3,9 md=4,0 s=1,0

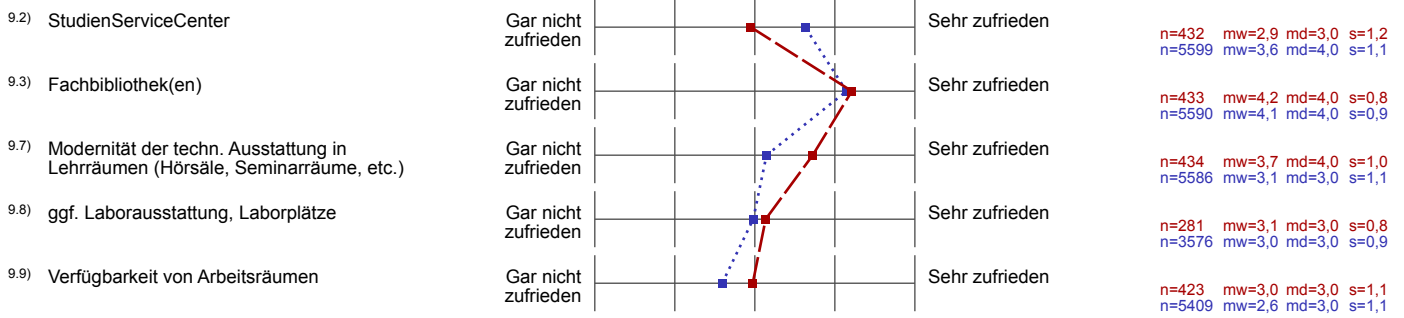
## 7. Erwerb von akademischen Kernkompetenzen

7.1) Spezielles Fachwissen	In geringem Maße		In hohem Maße	n=433 mw=3,6 md=4,0 s=1,0 n=5633 mw=3,8 md=4,0 s=1,0
7.2) Fähigkeit zur Anwendung der wissenschaftlichen Arbeitsmethoden (Methodenkompetenz)	In geringem Maße		In hohem Maße	n=433 mw=4,0 md=4,0 s=0,9 n=5639 mw=3,7 md=4,0 s=1,0
7.3) Fähigkeit, vorhandenes Wissen auf neue Probleme anzuwenden (Problemlösungsfähigkeit)	In geringem Maße		In hohem Maße	n=432 mw=3,5 md=4,0 s=1,0 n=5628 mw=3,5 md=4,0 s=1,0
7.4) Fähigkeit wissenschaftliche Ergebnisse/ Konzepte mündlich zu präsentieren	In geringem Maße		In hohem Maße	n=436 mw=3,6 md=4,0 s=1,1 n=5624 mw=3,5 md=4,0 s=1,1
7.5) Fähigkeit einen schriftlichen wissenschaftlichen Bericht zu verfassen	In geringem Maße		In hohem Maße	n=436 mw=4,2 md=4,0 s=0,9 n=5640 mw=4,0 md=4,0 s=1,0
7.6) Kritisches Denken	In geringem Maße		In hohem Maße	n=434 mw=3,8 md=4,0 s=1,1 n=5626 mw=3,9 md=4,0 s=1,1
7.7) Analytische Fähigkeiten (Zusammenhänge und Probleme beurteilen)	In geringem Maße		In hohem Maße	n=436 mw=3,6 md=4,0 s=0,9 n=5630 mw=3,8 md=4,0 s=1,0
7.8) Fähigkeit, sich selbstständig in neue Themengebiete einzuarbeiten	In geringem Maße		In hohem Maße	n=436 mw=4,2 md=4,0 s=0,9 n=5620 mw=4,1 md=4,0 s=0,9
7.9) Fähigkeit, die eigenen Arbeitsergebnisse so aufzubereiten, dass sie zu einem späteren Zeitpunkt weiter nutzbar sind	In geringem Maße		In hohem Maße	n=435 mw=3,5 md=4,0 s=1,1 n=5628 mw=3,5 md=4,0 s=1,1
7.10) Fähigkeit Entscheidungen zu treffen (bei einer gegebenen Frage-/Problemstellung)	In geringem Maße		In hohem Maße	n=435 mw=3,4 md=4,0 s=1,0 n=5622 mw=3,4 md=4,0 s=1,0
7.11) Fähigkeit die Sichtweisen anderer zu berücksichtigen	In geringem Maße		In hohem Maße	n=431 mw=3,7 md=4,0 s=1,0 n=5595 mw=3,8 md=4,0 s=1,0
7.12) Insgesamt ausreichende Vor-/Ausbildung für eine fachadäquate, berufliche Tätigkeit	In geringem Maße		In hohem Maße	n=434 mw=2,9 md=3,0 s=1,1 n=5597 mw=2,8 md=3,0 s=1,1

### 8. Aussagen zum Studium / Bewertung des Studiums



### 9. Serviceleistungen der Universität



### 10. Bindung zur Universität / Alumni-Verband

