



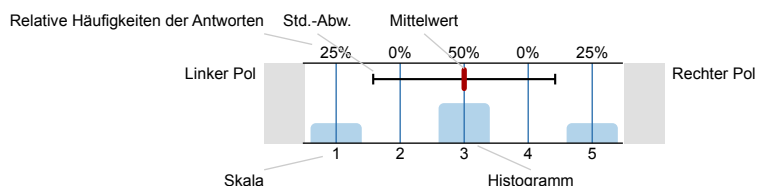
SPL013-FB2-23S

Erfasste Fragebögen = 124

Auswertungsteil der geschlossenen Fragen

Legende

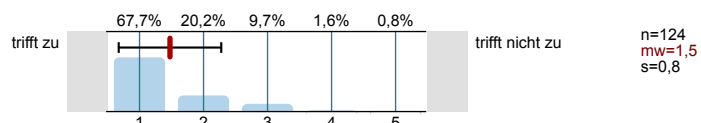
Fragestext



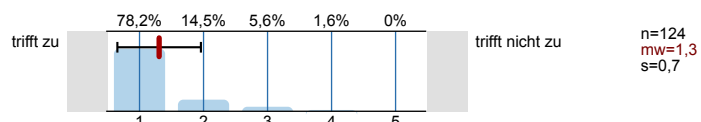
n=Anzahl
mw=Mittelwert
s=Std.-Abw.
E.=Enthaltung

1. Universitätseinheitlicher Teil

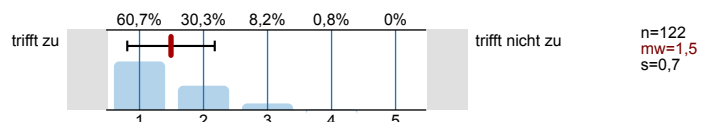
1.1) Zu Beginn der Lehrveranstaltung wurde ausreichend über Ziele, Inhalte und Beurteilungskriterien informiert.



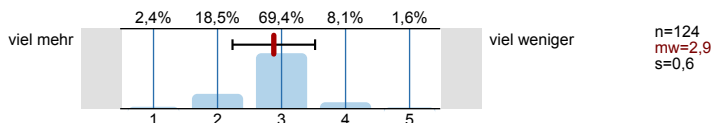
1.2) Die*Den Lehrveranstaltungsleiter*in empfinde ich als sehr motivierend.



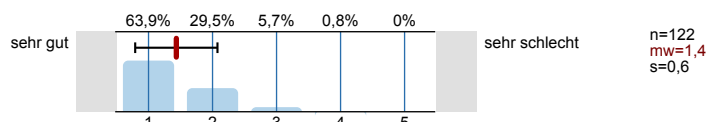
1.3) Ich bin in der Lage, weniger fortgeschrittenen Studierenden die wichtigsten Erkenntnisse dieser Lehrveranstaltung verständlich und anschaulich zu erklären.



1.5) Zur Absolvierung dieser Lehrveranstaltung ist ein Arbeitsaufwand von Stunden (ECTS) vorgesehen. Ihrer Einschätzung nach: Werden Sie mehr oder weniger Stunden für die Absolvierung dieser Lehrveranstaltung aufwenden?



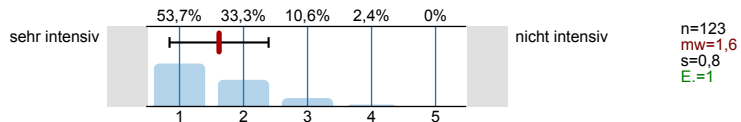
1.8) Gesamt gesehen halte ich die Lehrveranstaltung für



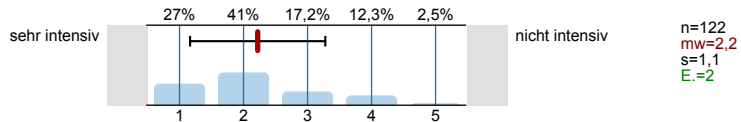
2. Studienspezifischer Fragenteil

Wie intensiv wird in dieser LV an den vorgegebenen sprachlichen Aspekten gearbeitet?

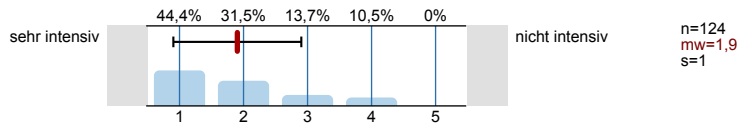
2.1) Leseverstehen



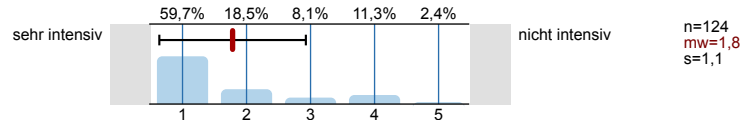
2.2) Hörverstehen



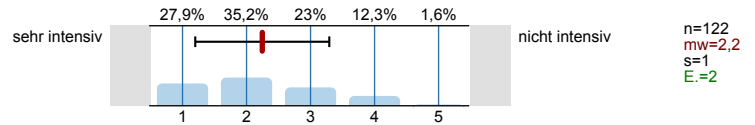
2.3) Wortschatz



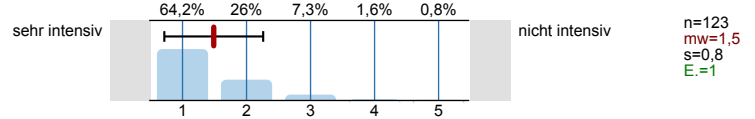
2.4) Grammatikalische Strukturen



2.5) Schreiben

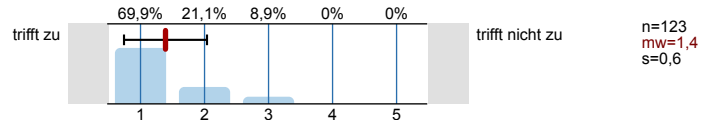


2.6) Sprechen

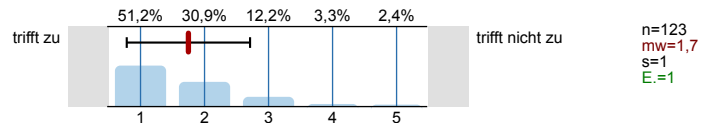


Konnten Sie sich in folgenden Bereichen verbessern?

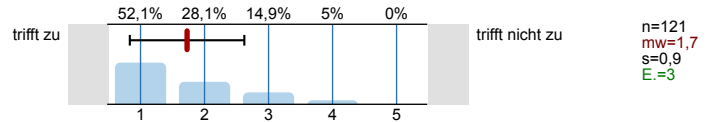
2.7) Leseverständnis



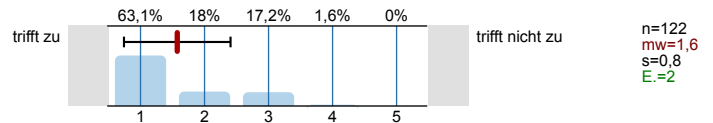
2.8) Hörverständnis



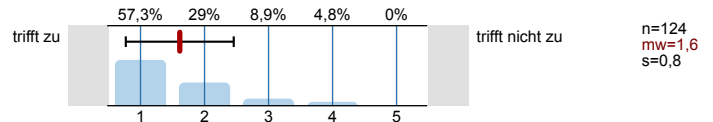
2.9) Schriftlicher Ausdruck



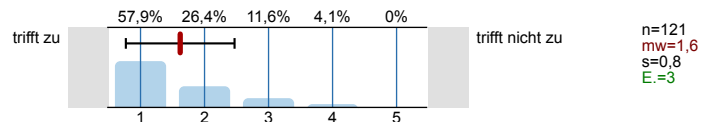
2.10) Aussprache



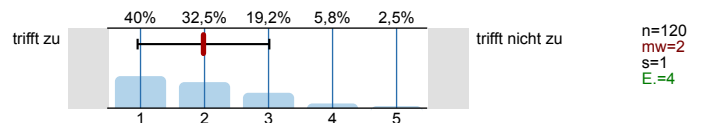
2.11) Wortschatz



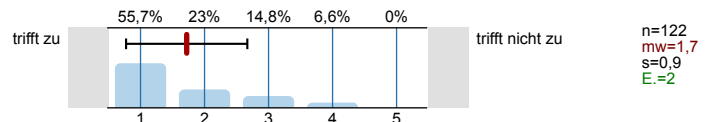
2.12) Small Talk



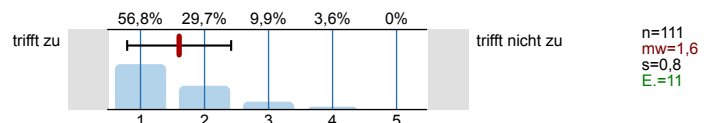
2.13) Diskussionen



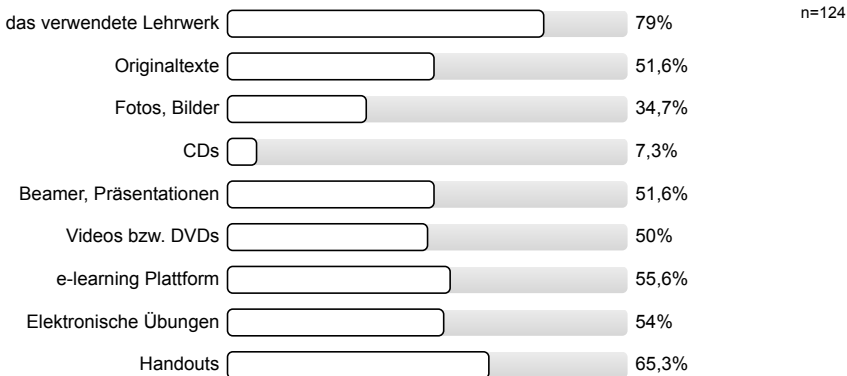
2.14) Grammatik, Rechtschreibung



2.15) Übersetzen von Texten

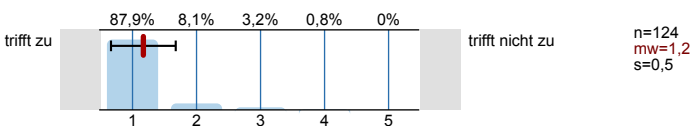


2.17) Welche von den folgenden Medien und Materialien - falls in der LV eingesetzt - sind für Sie förderlich?

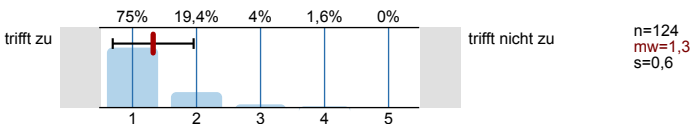


Die*Der Lehrveranstaltungsleiter*in

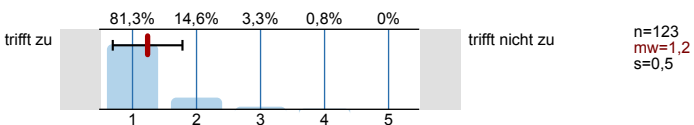
2.18) ... ist für die Lehrveranstaltung gut vorbereitet.



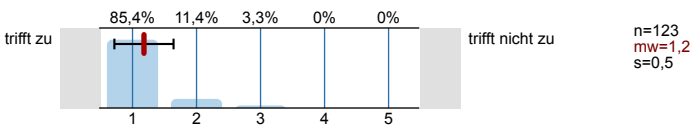
2.19) ... erklärt die Inhalte verständlich.



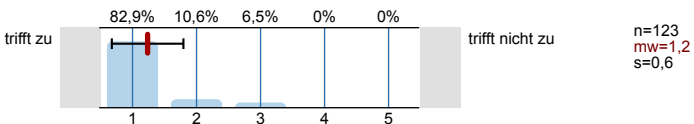
2.20) ... sorgt für ein produktives und angenehmes Arbeitsklima.



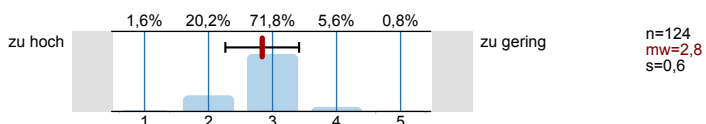
2.21) ... ist im Umgang mit den Studierenden fair und korrekt.



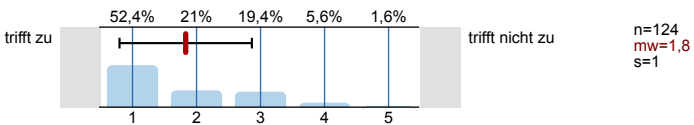
2.22) ... bietet den Studierenden (z.B.: in den Sprechstunden oder per e-mail) die Möglichkeit zu lehrveranstaltungsbezogenen Fragen und zur Beratung.



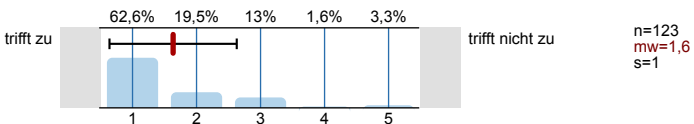
2.23) Die Geschwindigkeit des Vortrags ist



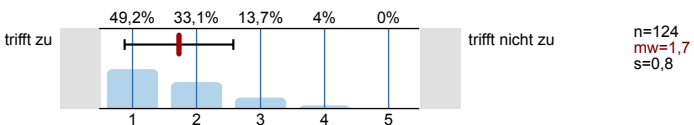
2.24) Die Quellenangaben und Literaturempfehlungen ermöglichen eine selbständige Vertiefung in das Thema.



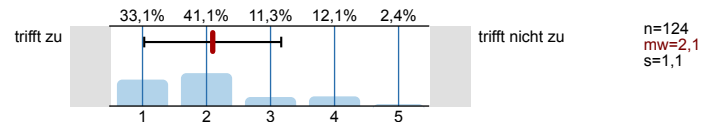
2.25) Ich habe im Laufe des Semesters Feedback über meine Leistung(en) bekommen.



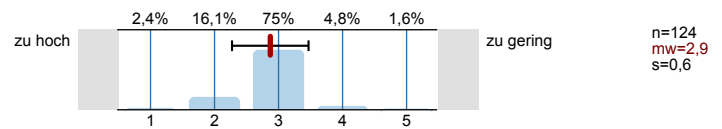
2.26) Ich selbst als StudentIn beteilige mich engagiert an der Lehrveranstaltung.



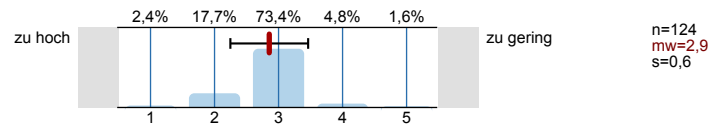
2.27) Ich wende ausreichend Zeit für die Vor- und Nachbereitung der Lehrveranstaltung auf.



2.28) Die durch die Lehrveranstaltung an mich gestellten Anforderungen sind



2.29) Der gesamte Arbeitsaufwand ("Workload") ist im Vergleich zu den curriculären Vorgaben (ECTS)

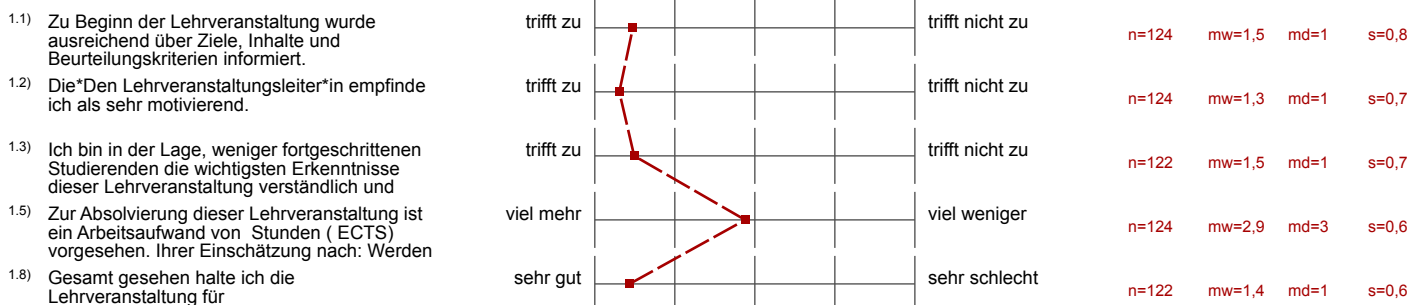


Profilinie

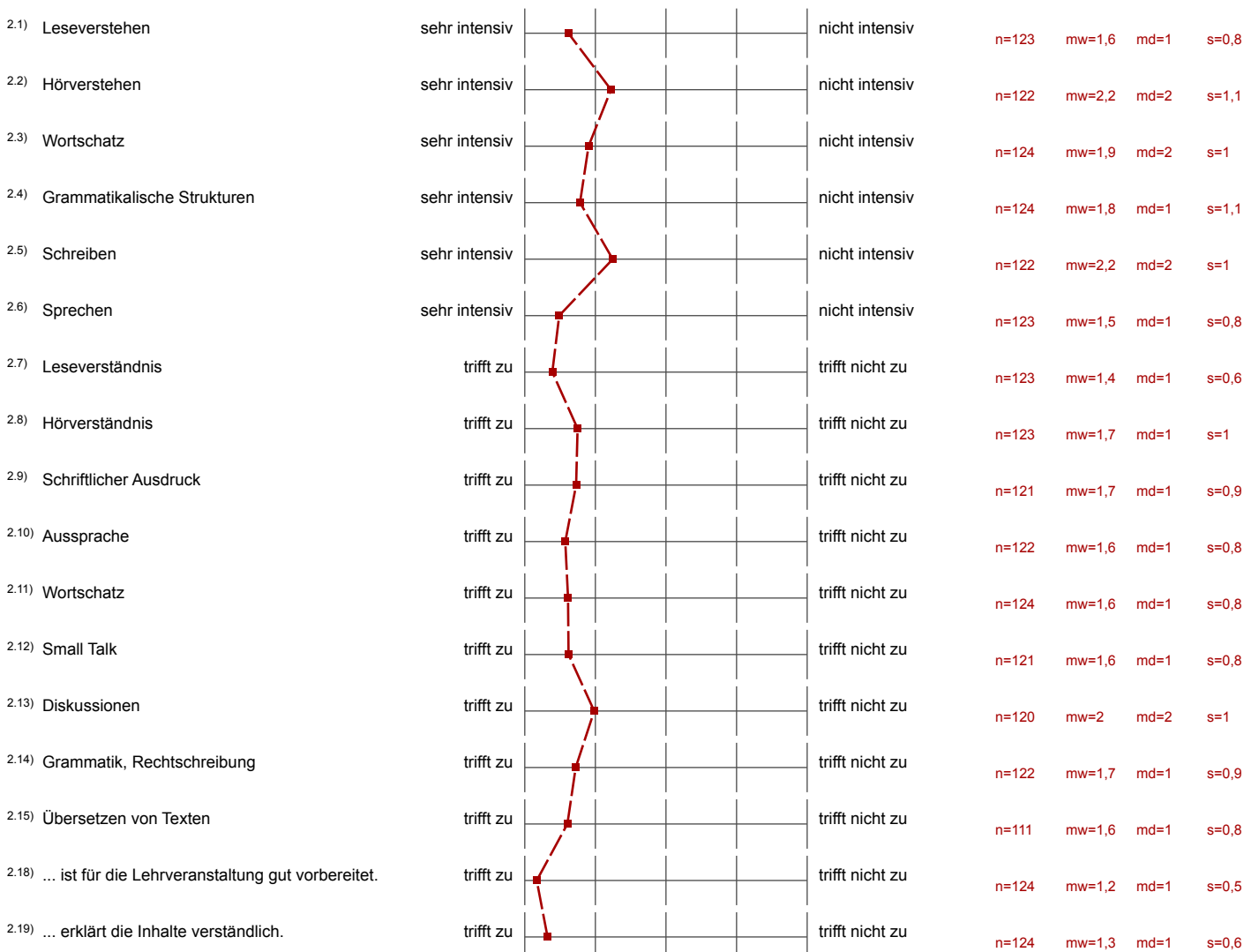
Zusammenstellung: SPL013-FB2-23S

Verwendete Werte in der Profillinie: Mittelwert

1. Universitätseinheitlicher Teil



2. Studienspezifischer Fragenteil



2.20) ... sorgt für ein produktives und angenehmes Arbeitsklima.	trifft zu					trifft nicht zu	n=123	mw=1,2	md=1	s=0,5
2.21) ... ist im Umgang mit den Studierenden fair und korrekt.	trifft zu					trifft nicht zu	n=123	mw=1,2	md=1	s=0,5
2.22) ... bietet den Studierenden (z.B.: in den Sprechstunden oder per e-mail) die Möglichkeit zu lehrveranstaltungsbezogenen Fragen und	trifft zu					trifft nicht zu	n=123	mw=1,2	md=1	s=0,6
2.23) Die Geschwindigkeit des Vortrags ist	zu hoch					zu gering	n=124	mw=2,8	md=3	s=0,6
2.24) Die Quellenangaben und Literaturempfehlungen ermöglichen eine selbständige Vertiefung in das Thema.	trifft zu					trifft nicht zu	n=124	mw=1,8	md=1	s=1
2.25) Ich habe im Laufe des Semesters Feedback über meine Leistung(en) bekommen.	trifft zu					trifft nicht zu	n=123	mw=1,6	md=1	s=1
2.26) Ich selbst als StudentIn beteilige mich engagiert an der Lehrveranstaltung.	trifft zu					trifft nicht zu	n=124	mw=1,7	md=2	s=0,8
2.27) Ich wende ausreichend Zeit für die Vor- und Nachbereitung der Lehrveranstaltung auf.	trifft zu					trifft nicht zu	n=124	mw=2,1	md=2	s=1,1
2.28) Die durch die Lehrveranstaltung an mich gestellten Anforderungen sind	zu hoch					zu gering	n=124	mw=2,9	md=3	s=0,6
2.29) Der gesamte Arbeitsaufwand ("Workload") ist im Vergleich zu den curriculären Vorgaben (ECTS)	zu hoch					zu gering	n=124	mw=2,9	md=3	s=0,6