



universität
wien

Besondere Einrichtung für Qualitätssicherung
Lukas Mitterauer
Wpkxgtuks@uunt cËg'7

C/3232'Y kgp"
- 65/3/6499/3: 2'23"
gxcmc vkpB wpkkg@e@v'j wr <ll
y y y 0pkkkg@e@vls ul''

Studienabschlussbefragung 2013-2015

STAB Master Uni

Die Studienabschlussbefragung bietet einen Einblick in die Erfahrungen während des Studiums aus Sicht von AbsolventInnen der Universität Wien. Die vorliegende Zusammenstellung enthält insbesondere Informationen zu folgenden Themen:

- Bewertung des Studiums
- Zufriedenheit mit Serviceleistungen
- Kompetenzerwerb
- Gründe für Studienzeitüberschreitungen
- Abschlussarbeit
- Berufliche Perspektiven

Durchführung

Die Universität Wien führt regelmäßig eine Befragung Ihrer AbsolventInnen direkt nach Studienabschluss durch. Die seit 2009 laufende Befragung wird als Onlineerhebung durchgeführt, wobei alle AbsolventInnen des jeweils vergangenen Monats per E-Mail eine Einladung erhalten, sich an der Befragung zu beteiligen. Rund 40% aller AbsolventInnen kommen dieser Bitte nach.

Auswertung

Die Ergebnisse werden kalenderjährlich, getrennt nach Studienkennzahlgruppe und Studienart (Bachelor, Master, Diplom, Lehramt, Doktorat, Universitätslehrgänge), ausgewertet. Für die vorliegende Zusammenstellung wurden die Rückmeldungen aus den Jahren 2013 bis 2015 aggregiert und gemeinsam ausgewertet. So konnte sichergestellt werden, dass auch kleinere Studienkennzahlgruppen mit geringeren AbsolventInnenzahlen enthalten sind. Alle Auswertungen mit mehr als fünf Rückmeldungen werden veröffentlicht.

Verwendung

Die Ergebnisse werden an der Universität Wien u.a. in den Studienkonferenzen erörtert und als eine Informationsgrundlage zur Weiterentwicklung von Curricula, der Evaluation von Fakultäten und Zentren sowie für das Karriereservice und die Alumniarbeit verwendet.



Studienabschlussbefragung 2013-15 Master

STAB Master Uni
Erfasste Fragebögen = 1755

Auswertungsteil der geschlossenen Fragen

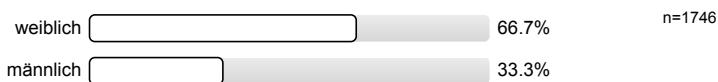
Legende

Frage**text**

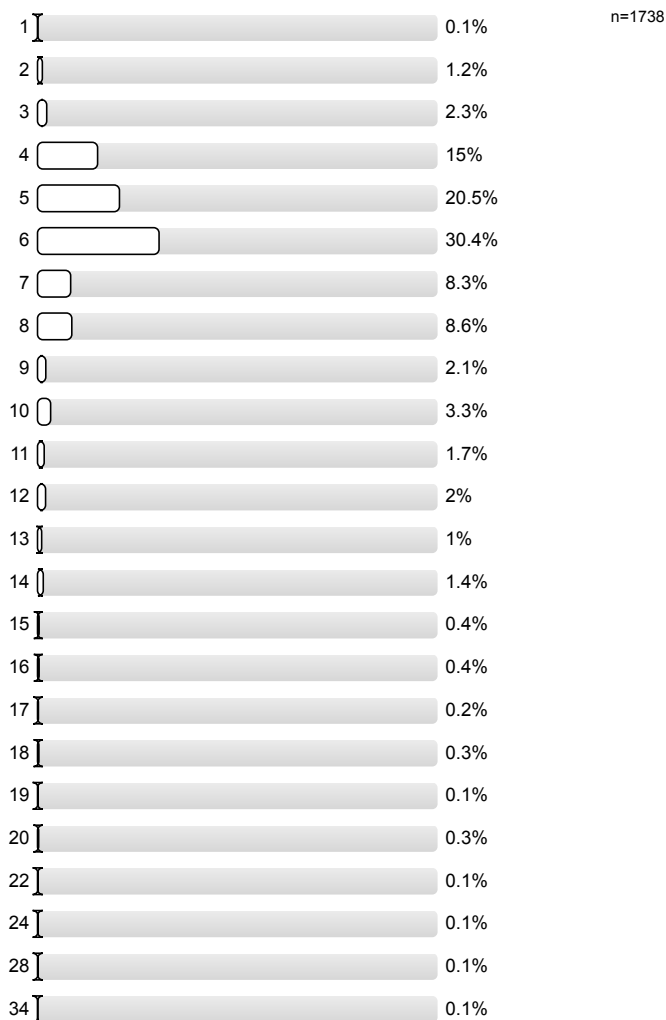


1. Allgemeine Angaben

1.1) Geschlecht

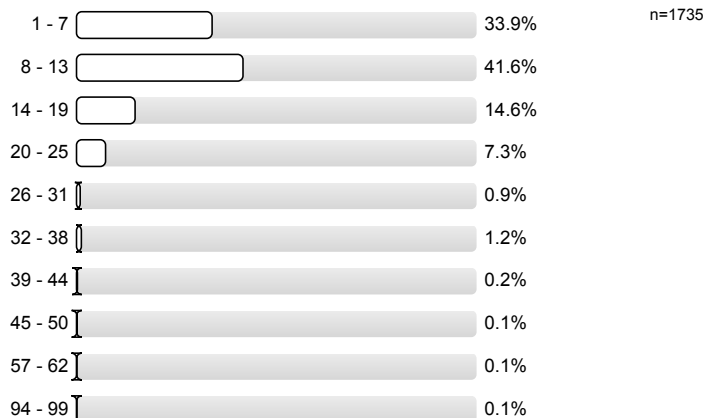


1.5) Dauer des nun abgeschlossenen Studiums (exkl. Studienzeitunterbrechungen), Anzahl der Semester:



2. Studienintensität

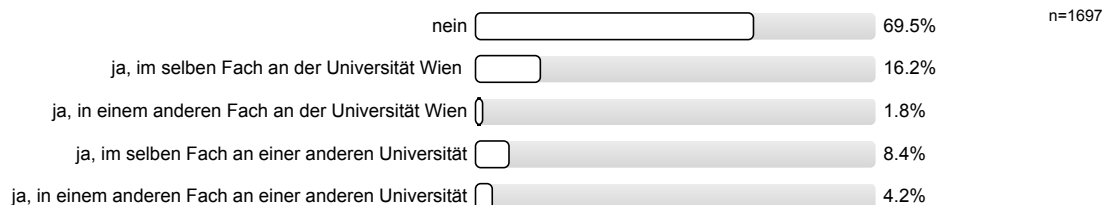
2.10) Wie viele Monate haben Sie insgesamt an Ihrer/Ihren Abschlussarbeit(en) gearbeitet?



2.12) Haben Sie das Studium "mit Auszeichnung" abgeschlossen?

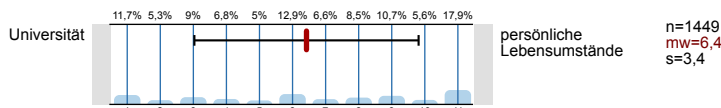


2.13) Werden Sie nun ein Doktoratsstudium beginnen?

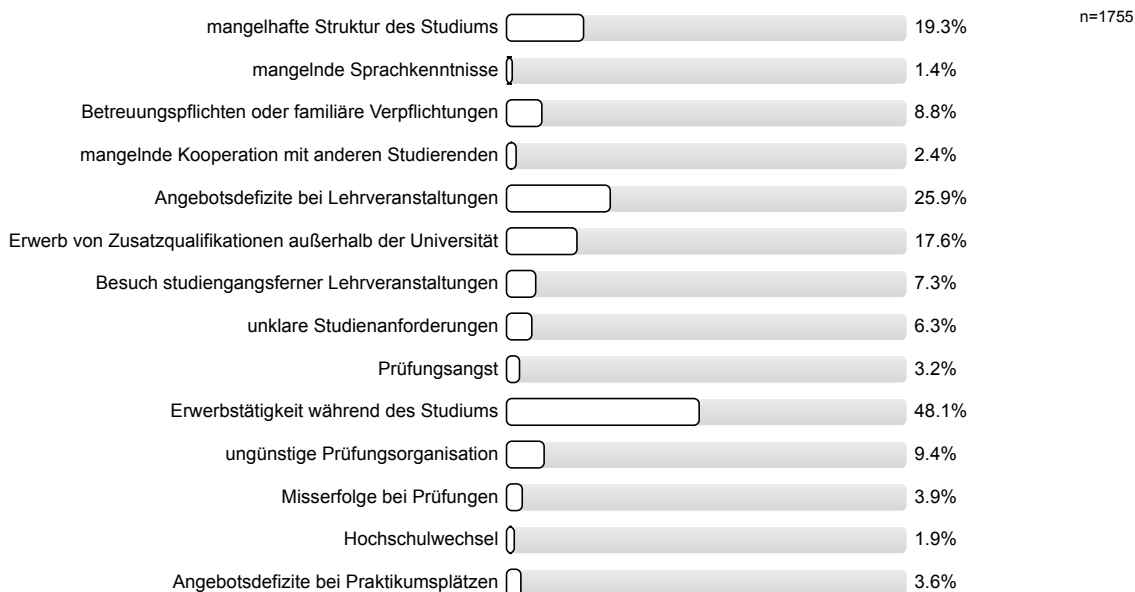


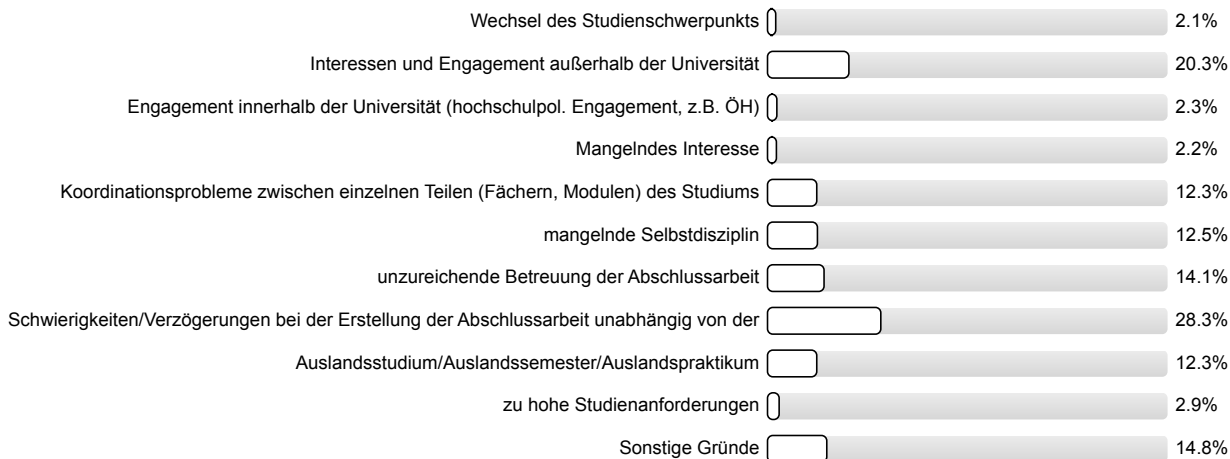
4. Studienzeitüberschreitung

4.1) Wenn Sie länger als die Mindeststudiendauer für den Studienabschluss benötigt haben, lag dies eher an Ihren persönlichen Lebensumständen oder der Universität?

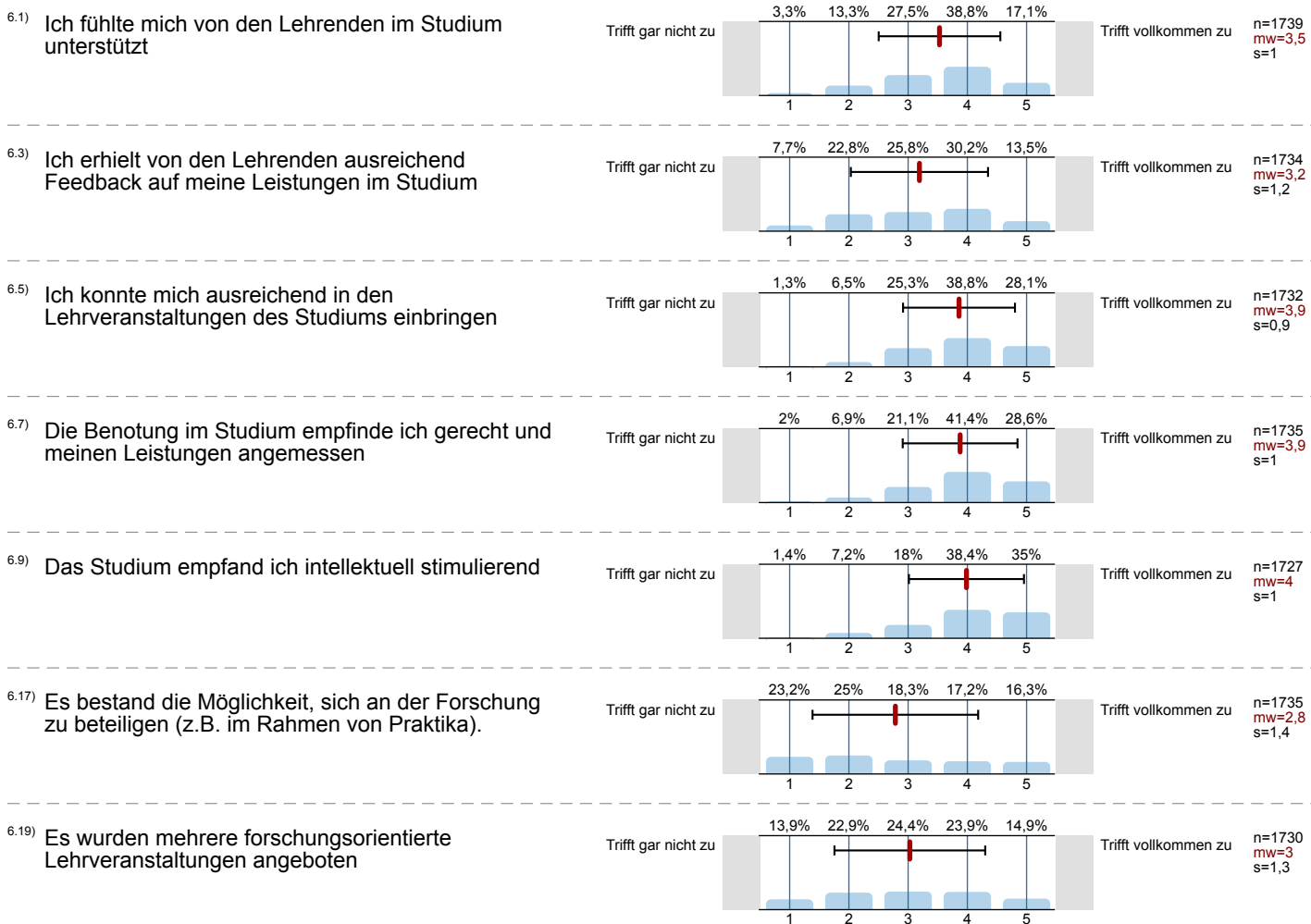


4.2) Wenn Sie länger als die Mindeststudiendauer für den Studienabschluss benötigt haben: Bitte geben Sie die wichtigsten Ursachen an, warum sich Ihr Studium verzögert hat

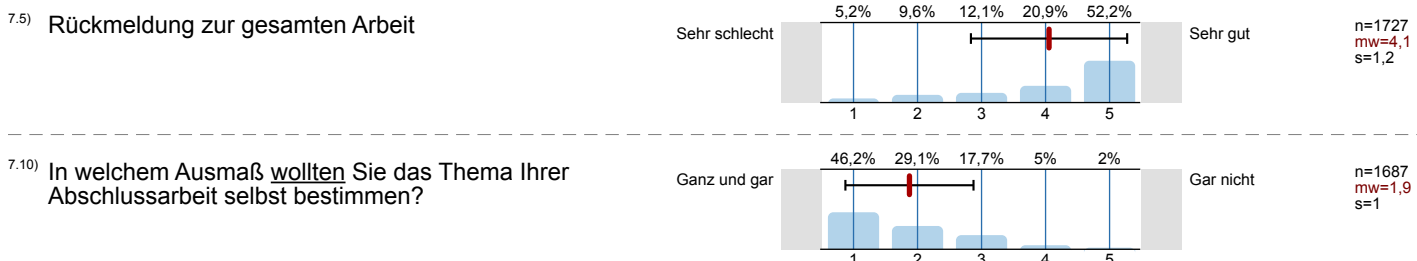




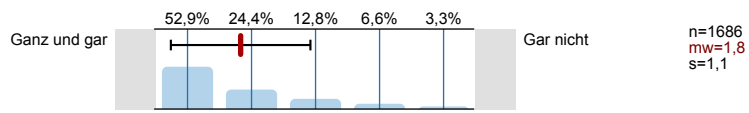
6. Aussagen zur Lehre



7. Aussagen zur Masterarbeit

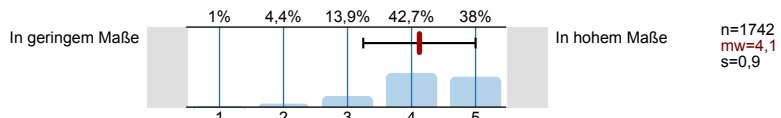


7.11) In welchem Ausmaß konnten Sie das Thema Ihrer Abschlussarbeit selbst bestimmen?

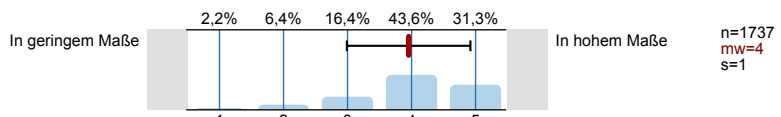


8. Erwerb von akademischen Kernkompetenzen

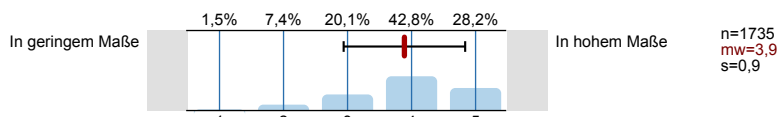
8.1) Spezielles Fachwissen



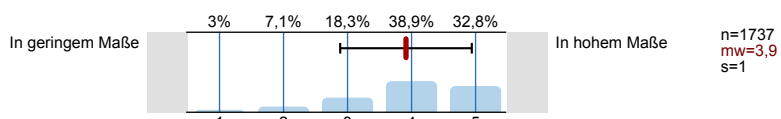
8.2) Fähigkeit zur Anwendung der wissenschaftlichen Arbeitsmethoden (Methodenkompetenz)



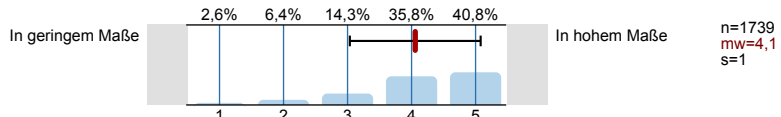
8.3) Fähigkeit, vorhandenes Wissen auf neue Probleme anzuwenden (Problemlösungsfähigkeit)



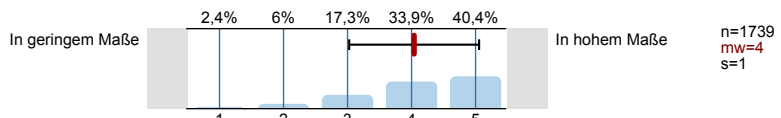
8.4) Fähigkeit wissenschaftliche Ergebnisse/Konzepte mündlich zu präsentieren



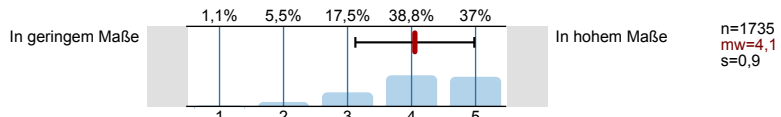
8.5) Fähigkeit einen schriftlichen wissenschaftlichen Bericht zu verfassen



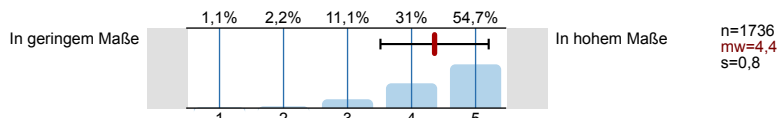
8.6) Kritisches Denken



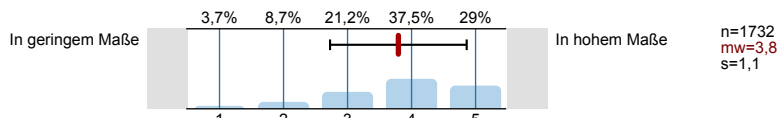
8.7) Analytische Fähigkeiten (Zusammenhänge und Probleme beurteilen)



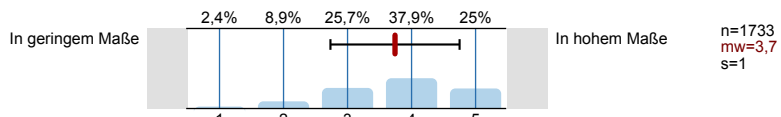
8.8) Fähigkeit, sich selbstständig in neue Themengebiete einzuarbeiten



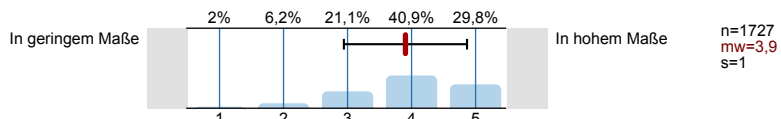
8.9) Fähigkeit, die eigenen Arbeitsergebnisse so aufzubereiten, dass sie zu einem späteren Zeitpunkt weiter nutzbar sind (Dokumentationskompetenz)



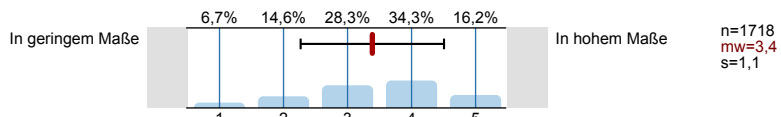
8.10) Fähigkeit Entscheidungen zu treffen (bei einer gegebenen Frage-/Problemstellung)



8.11) Fähigkeit die Sichtweisen anderer zu berücksichtigen

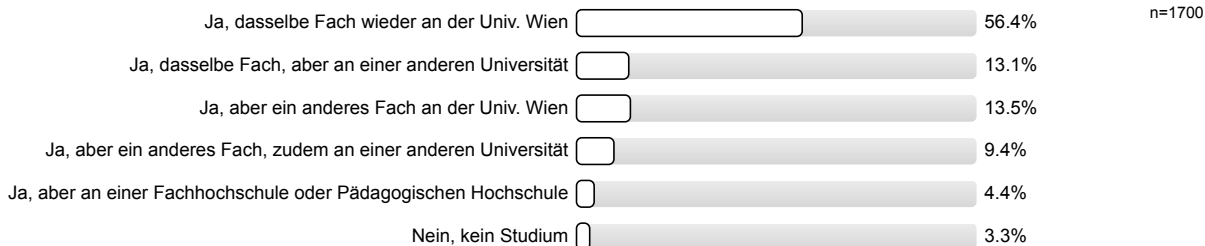


8.12) Insgesamt ausreichende Vor-/Ausbildung für eine fachadäquate, berufliche Tätigkeit

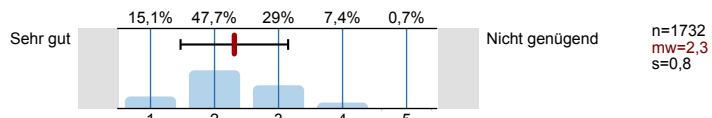


9. Aussagen zum Studium / Bewertung des Studiums

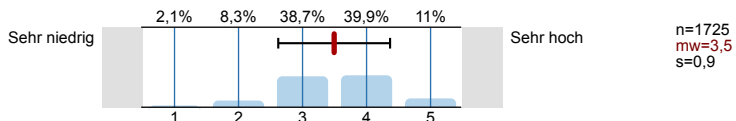
9.1) Wenn Sie erneut zu entscheiden hätten: Würden Sie wieder ein Studium absolvieren?



9.2) Welche Note geben Sie rückblickend dem Studium insgesamt?

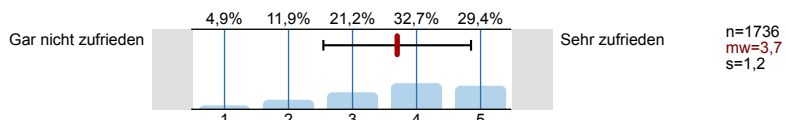


9.15) Wie beurteilen Sie rückblickend das Anforderungsniveau des Studiums insgesamt?

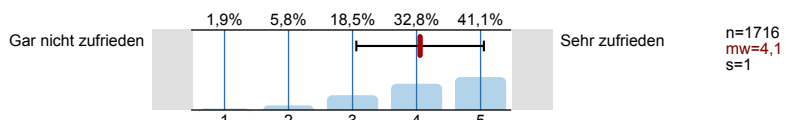


10. Serviceleistungen der Universität

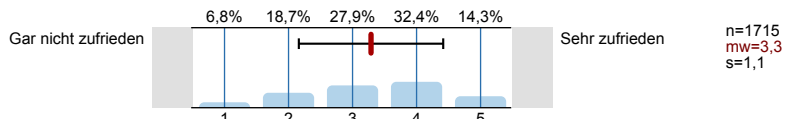
10.2) StudienServiceCenter



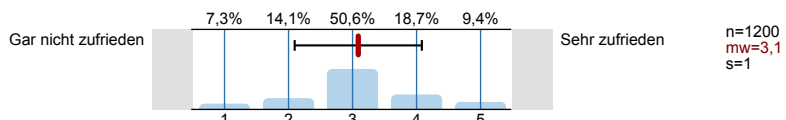
10.3) Fachbibliothek(en)



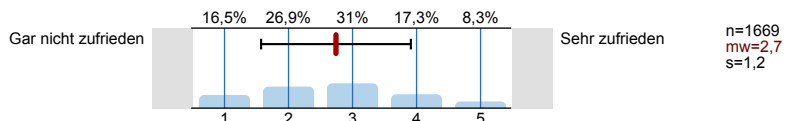
10.7) Modernität der techn. Ausstattung in Lehrräumen (Hörsäle, Seminarräume, etc.)



10.8) ggf. Laborausstattung, Laborplätze

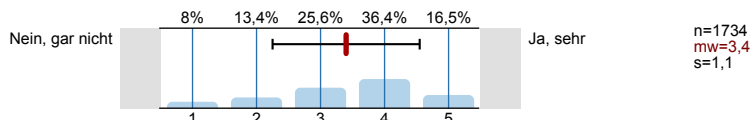


10.9) Verfügbarkeit von Arbeitsräumen



11. Bindung zur Universität / Alumni-Verband

11.1) Fühlen Sie sich der Universität Wien "verbunden"?



12. Berufliche Zukunft

12.1) Haben Sie vor nach dem nun abgeschlossenen Studium eine fachadäquate berufliche Tätigkeit aufzunehmen?



Profillinie

Zusammenstellung: STAB Master Uni

Vergleichslinie: STAB Master Uni

Verwendete Werte in der Profillinie: Mittelwert

4. Studienzeitüberschreitung

4.1) Wenn Sie länger als die Mindeststudiendauer für den Studienabschluss benötigt haben, lag dies eher an Ihren persönlichen	Universität		persönliche Lebensumstände	n=1449 mw=6,4 md=6,0 s=3,4 n=1449 mw=6,4 md=6,0 s=3,4
---	-------------	--	-------------------------------	--

6. Aussagen zur Lehre

6.1) Ich fühlte mich von den Lehrenden im Studium unterstützt	Trifft gar nicht zu		Trifft vollkommen zu	n=1739 mw=3,5 md=4,0 s=1,0 n=1739 mw=3,5 md=4,0 s=1,0
6.3) Ich erhielt von den Lehrenden ausreichend Feedback auf meine Leistungen im Studium	Trifft gar nicht zu		Trifft vollkommen zu	n=1734 mw=3,2 md=3,0 s=1,2 n=1734 mw=3,2 md=3,0 s=1,2
6.5) Ich konnte mich ausreichend in den Lehrveranstaltungen des Studiums einbringen	Trifft gar nicht zu		Trifft vollkommen zu	n=1732 mw=3,9 md=4,0 s=0,9 n=1732 mw=3,9 md=4,0 s=0,9
6.7) Die Benotung im Studium empfinde ich gerecht und meinen Leistungen angemessen	Trifft gar nicht zu		Trifft vollkommen zu	n=1735 mw=3,9 md=4,0 s=1,0 n=1735 mw=3,9 md=4,0 s=1,0
6.9) Das Studium empfand ich intellektuell stimulierend	Trifft gar nicht zu		Trifft vollkommen zu	n=1727 mw=4,0 md=4,0 s=1,0 n=1727 mw=4,0 md=4,0 s=1,0
6.17) Es bestand die Möglichkeit, sich an der Forschung zu beteiligen (z.B. im Rahmen von Praktika).	Trifft gar nicht zu		Trifft vollkommen zu	n=1735 mw=2,8 md=3,0 s=1,4 n=1735 mw=2,8 md=3,0 s=1,4
6.19) Es wurden mehrere forschungsorientierte Lehrveranstaltungen angeboten	Trifft gar nicht zu		Trifft vollkommen zu	n=1730 mw=3,0 md=3,0 s=1,3 n=1730 mw=3,0 md=3,0 s=1,3

7. Aussagen zur Masterarbeit

7.5) Rückmeldung zur gesamten Arbeit	Sehr schlecht		Sehr gut	n=1727 mw=4,1 md=5,0 s=1,2 n=1727 mw=4,1 md=5,0 s=1,2
7.10) In welchem Ausmaß <u>wollten</u> Sie das Thema Ihrer Abschlussarbeit selbst bestimmen?	Ganz und gar		Gar nicht	n=1687 mw=1,9 md=2,0 s=1,0 n=1687 mw=1,9 md=2,0 s=1,0
7.11) In welchem Ausmaß <u>konnten</u> Sie das Thema Ihrer Abschlussarbeit selbst bestimmen?	Ganz und gar		Gar nicht	n=1686 mw=1,8 md=1,0 s=1,1 n=1686 mw=1,8 md=1,0 s=1,1

8. Erwerb von akademischen Kernkompetenzen

8.1) Spezielles Fachwissen	In geringem Maße		In hohem Maße	n=1742 mw=4,1 md=4,0 s=0,9 n=1742 mw=4,1 md=4,0 s=0,9
8.2) Fähigkeit zur Anwendung der wissenschaftlichen Arbeitsmethoden (Methodenkompetenz)	In geringem Maße		In hohem Maße	n=1737 mw=4,0 md=4,0 s=1,0 n=1737 mw=4,0 md=4,0 s=1,0
8.3) Fähigkeit, vorhandenes Wissen auf neue Probleme anzuwenden (Problemlösungsfähigkeit)	In geringem Maße		In hohem Maße	n=1735 mw=3,9 md=4,0 s=0,9 n=1735 mw=3,9 md=4,0 s=0,9
8.4) Fähigkeit wissenschaftliche Ergebnisse/ Konzepte mündlich zu präsentieren	In geringem Maße		In hohem Maße	n=1737 mw=3,9 md=4,0 s=1,0 n=1737 mw=3,9 md=4,0 s=1,0
8.5) Fähigkeit einen schriftlichen wissenschaftlichen Bericht zu verfassen	In geringem Maße		In hohem Maße	n=1739 mw=4,1 md=4,0 s=1,0 n=1739 mw=4,1 md=4,0 s=1,0

8.6) Kritisches Denken	In geringem Maße		In hohem Maße	n=1739 mw=4,0 md=4,0 s=1,0 n=1739 mw=4,0 md=4,0 s=1,0
8.7) Analytische Fähigkeiten (Zusammenhänge und Probleme beurteilen)	In geringem Maße		In hohem Maße	n=1735 mw=4,1 md=4,0 s=0,9 n=1735 mw=4,1 md=4,0 s=0,9
8.8) Fähigkeit, sich selbstständig in neue Themengebiete einzuarbeiten	In geringem Maße		In hohem Maße	n=1736 mw=4,4 md=5,0 s=0,8 n=1736 mw=4,4 md=5,0 s=0,8
8.9) Fähigkeit, die eigenen Arbeitsergebnisse so aufzubereiten, dass sie zu einem späteren Zeitpunkt weiter nutzbar sind	In geringem Maße		In hohem Maße	n=1732 mw=3,8 md=4,0 s=1,1 n=1732 mw=3,8 md=4,0 s=1,1
8.10) Fähigkeit Entscheidungen zu treffen (bei einer gegebenen Frage-/Problemstellung)	In geringem Maße		In hohem Maße	n=1733 mw=3,7 md=4,0 s=1,0 n=1733 mw=3,7 md=4,0 s=1,0
8.11) Fähigkeit die Sichtweisen anderer zu berücksichtigen	In geringem Maße		In hohem Maße	n=1727 mw=3,9 md=4,0 s=1,0 n=1727 mw=3,9 md=4,0 s=1,0
8.12) Insgesamt ausreichende Vor-/Ausbildung für eine fachadäquate, berufliche Tätigkeit	In geringem Maße		In hohem Maße	n=1718 mw=3,4 md=4,0 s=1,1 n=1718 mw=3,4 md=4,0 s=1,1

9. Aussagen zum Studium / Bewertung des Studiums

9.2) Welche Note geben Sie rückblickend dem Studium insgesamt?	Sehr gut		Nicht genügend	n=1732 mw=2,3 md=2,0 s=0,8 n=1732 mw=2,3 md=2,0 s=0,8
9.15) Wie beurteilen Sie rückblickend das Anforderungsniveau des Studiums insgesamt?	Sehr niedrig		Sehr hoch	n=1725 mw=3,5 md=4,0 s=0,9 n=1725 mw=3,5 md=4,0 s=0,9

10. Serviceleistungen der Universität

10.2) StudienServiceCenter	Gar nicht zufrieden		Sehr zufrieden	n=1736 mw=3,7 md=4,0 s=1,2 n=1736 mw=3,7 md=4,0 s=1,2
10.3) Fachbibliothek(en)	Gar nicht zufrieden		Sehr zufrieden	n=1716 mw=4,1 md=4,0 s=1,0 n=1716 mw=4,1 md=4,0 s=1,0
10.7) Modernität der techn. Ausstattung in Lehrräumen (Hörsäle, Seminarräume, etc.)	Gar nicht zufrieden		Sehr zufrieden	n=1715 mw=3,3 md=3,0 s=1,1 n=1715 mw=3,3 md=3,0 s=1,1
10.8) ggf. Laborausstattung, Laborplätze	Gar nicht zufrieden		Sehr zufrieden	n=1200 mw=3,1 md=3,0 s=1,0 n=1200 mw=3,1 md=3,0 s=1,0
10.9) Verfügbarkeit von Arbeitsräumen	Gar nicht zufrieden		Sehr zufrieden	n=1669 mw=2,7 md=3,0 s=1,2 n=1669 mw=2,7 md=3,0 s=1,2

11. Bindung zur Universität / Alumni-Verband

11.1) Fühlen Sie sich der Universität Wien "verbunden"?	Nein, gar nicht		Ja, sehr	n=1734 mw=3,4 md=4,0 s=1,1 n=1734 mw=3,4 md=4,0 s=1,1
---	-----------------	--	----------	--