



universität
wien

*Besondere Einrichtung für Qualitätssicherung
Lukas Mitterauer
Wpkxgtuks@uunt cËg'7*

*C/3232'Y kgp"
- 65/3/6499/3: 2'23"
gxcmc vkpB wpkkg@e@v'j wr <ll
y y y 0pkkkg@e@vls ul"*

Studienabschlussbefragung 2013-2015

STAB [Master 282 Meteorologie und Geophysik]

Die Studienabschlussbefragung bietet einen Einblick in die Erfahrungen während des Studiums aus Sicht von AbsolventInnen der Universität Wien. Die vorliegende Zusammenstellung enthält insbesondere Informationen zu folgenden Themen:

- Bewertung des Studiums
- Zufriedenheit mit Serviceleistungen
- Kompetenzerwerb
- Gründe für Studienzeitüberschreitungen
- Abschlussarbeit
- Berufliche Perspektiven

Durchführung

Die Universität Wien führt regelmäßig eine Befragung Ihrer AbsolventInnen direkt nach Studienabschluss durch. Die seit 2009 laufende Befragung wird als Onlineerhebung durchgeführt, wobei alle AbsolventInnen des jeweils vergangenen Monats per E-Mail eine Einladung erhalten, sich an der Befragung zu beteiligen. Rund 40% aller AbsolventInnen kommen dieser Bitte nach.

Auswertung

Die Ergebnisse werden kalenderjährlich, getrennt nach Studienkennzahlgruppe und Studienart (Bachelor, Master, Diplom, Lehramt, Doktorat, Universitätslehrgänge), ausgewertet. Für die vorliegende Zusammenstellung wurden die Rückmeldungen aus den Jahren 2013 bis 2015 aggregiert und gemeinsam ausgewertet. So konnte sichergestellt werden, dass auch kleinere Studienkennzahlgruppen mit geringeren AbsolventInnenzahlen enthalten sind. Alle Auswertungen mit mehr als fünf Rückmeldungen werden veröffentlicht.

Verwendung

Die Ergebnisse werden an der Universität Wien u.a. in den Studienkonferenzen erörtert und als eine Informationsgrundlage zur Weiterentwicklung von Curricula, der Evaluation von Fakultäten und Zentren sowie für das Karriereservice und die Alumniarbeit verwendet.



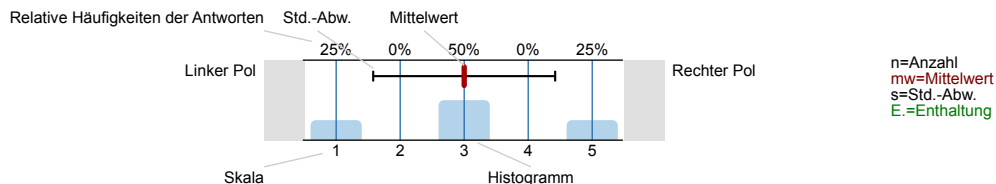
Studienabschlussbefragung 2013-15 Master

STAB [Master 282 Meteorologie und Geophysik]
Erfasste Fragebögen = 5

Auswertungsteil der geschlossenen Fragen

Legende

Frage**text**



1. Allgemeine Angaben

1.1) Geschlecht



1.5) Dauer des nun abgeschlossenen Studiums (exkl. Studienzeitunterbrechungen), Anzahl der Semester:



2. Studienintensität

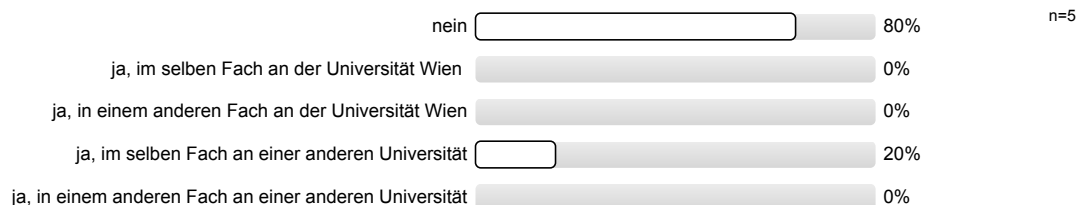
2.10) Wie viele Monate haben Sie insgesamt an Ihrer/Ihren Abschlussarbeit(en) gearbeitet?



2.12) Haben Sie das Studium "mit Auszeichnung" abgeschlossen?

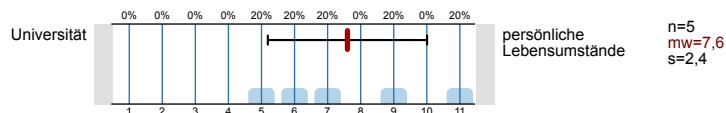


2.13) Werden Sie nun ein Doktoratsstudium beginnen?



4. Studienzeitüberschreitung

4.1) Wenn Sie länger als die Mindeststudiendauer für den Studienabschluss benötigt haben, lag dies eher an Ihren persönlichen Lebensumständen oder der Universität?

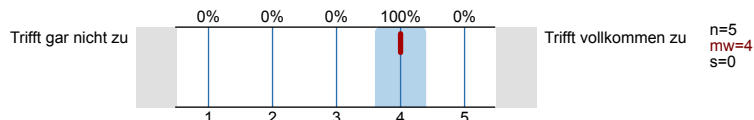


4.2) Wenn Sie länger als die Mindeststudiendauer für den Studienabschluss benötigt haben: Bitte geben Sie die wichtigsten Ursachen an, warum sich Ihr Studium verzögert hat

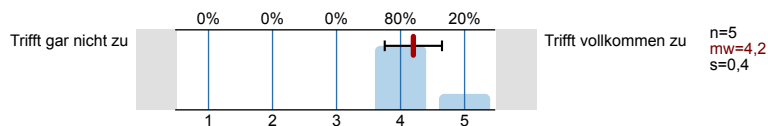


6. Aussagen zur Lehre

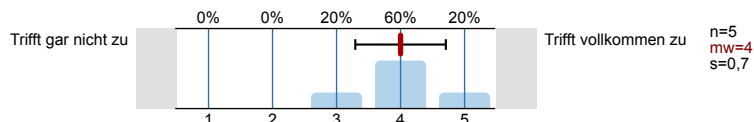
6.1) Ich fühlte mich von den Lehrenden im Studium unterstützt



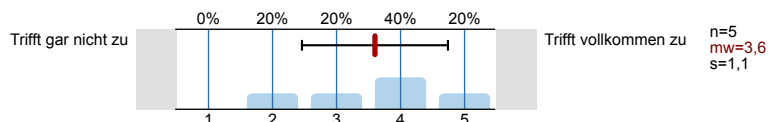
6.3) Ich erhielt von den Lehrenden ausreichend Feedback auf meine Leistungen im Studium



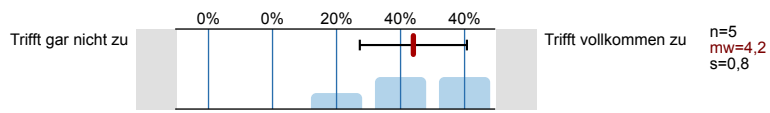
6.5) Ich konnte mich ausreichend in den Lehrveranstaltungen des Studiums einbringen



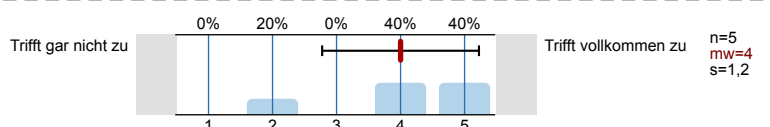
6.7) Die Benotung im Studium empfinde ich gerecht und meinen Leistungen angemessen



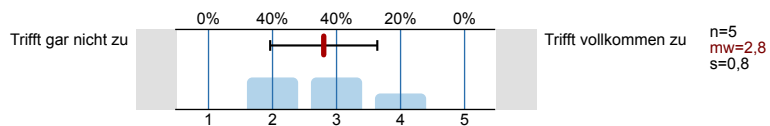
6.9) Das Studium empfand ich intellektuell stimulierend



6.17) Es bestand die Möglichkeit, sich an der Forschung zu beteiligen (z.B. im Rahmen von Praktika).

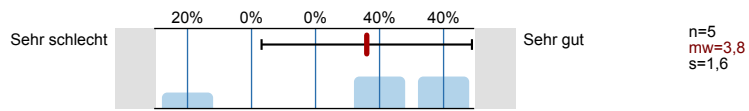


6.19) Es wurden mehrere forschungsorientierte Lehrveranstaltungen angeboten

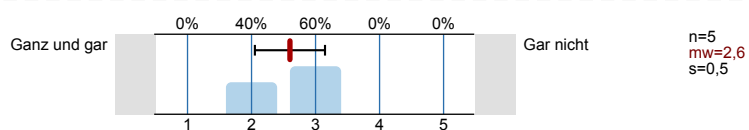


7. Aussagen zur Masterarbeit

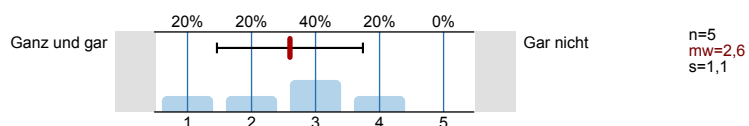
7.5) Rückmeldung zur gesamten Arbeit



7.10) In welchem Ausmaß wollten Sie das Thema Ihrer Abschlussarbeit selbst bestimmen?

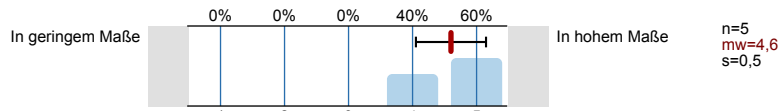


7.11) In welchem Ausmaß konnten Sie das Thema Ihrer Abschlussarbeit selbst bestimmen?

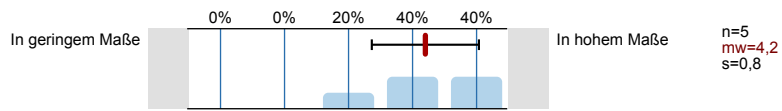


8. Erwerb von akademischen Kernkompetenzen

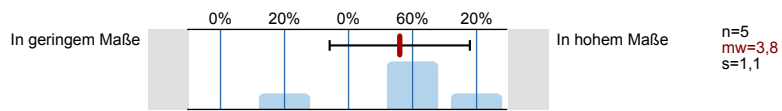
8.1) Spezielles Fachwissen



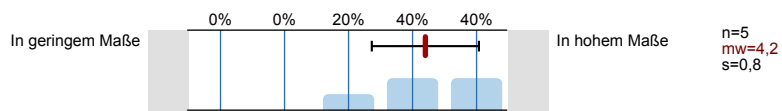
8.2) Fähigkeit zur Anwendung der wissenschaftlichen Arbeitsmethoden (Methodenkompetenz)



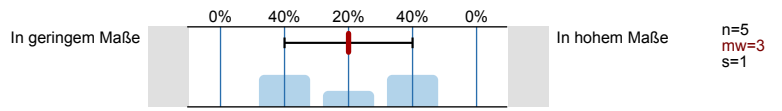
8.3) Fähigkeit, vorhandenes Wissen auf neue Probleme anzuwenden (Problemlösungsfähigkeit)



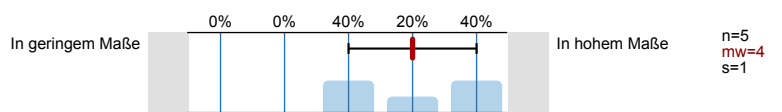
8.4) Fähigkeit wissenschaftliche Ergebnisse/Konzepte mündlich zu präsentieren

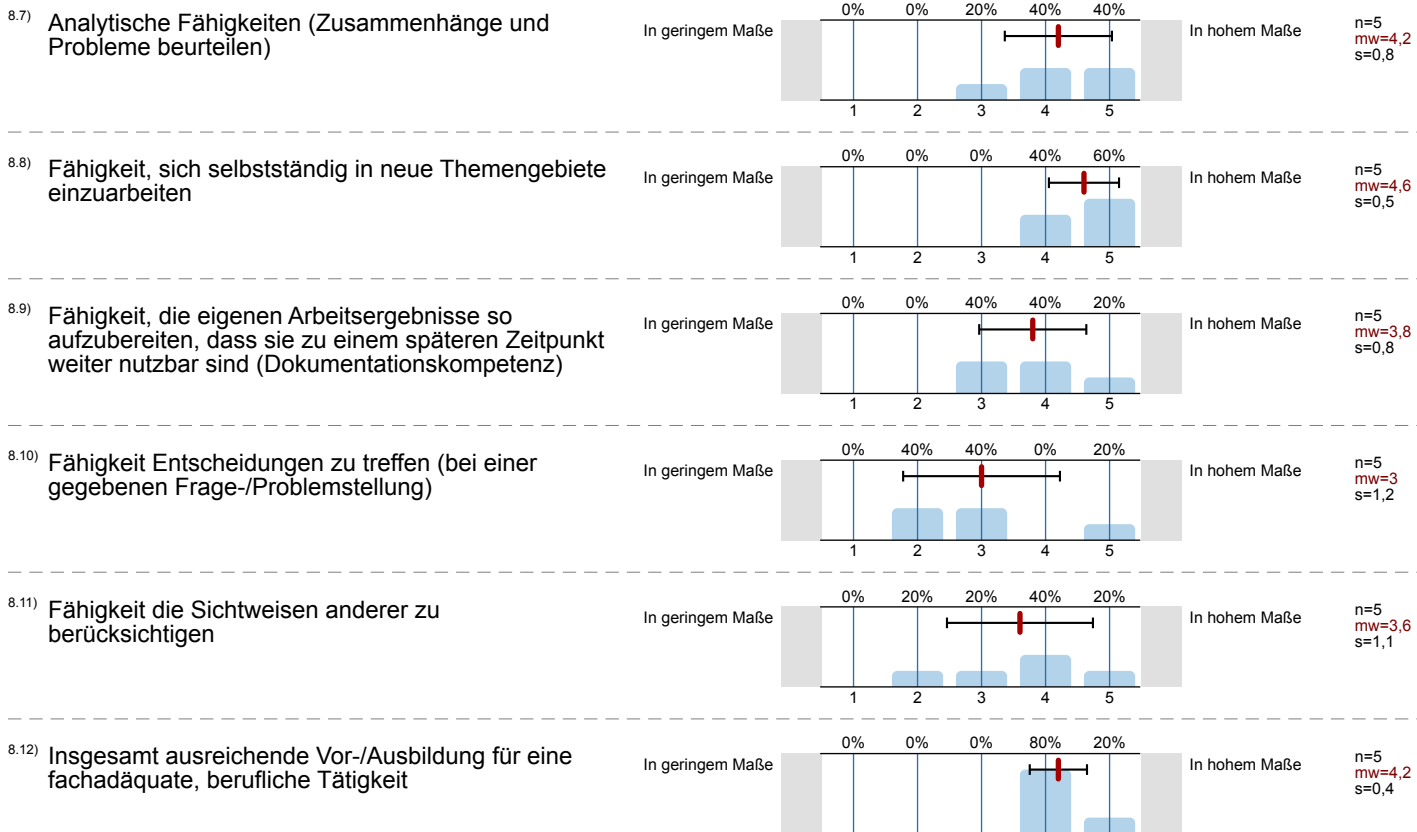


8.5) Fähigkeit einen schriftlichen wissenschaftlichen Bericht zu verfassen

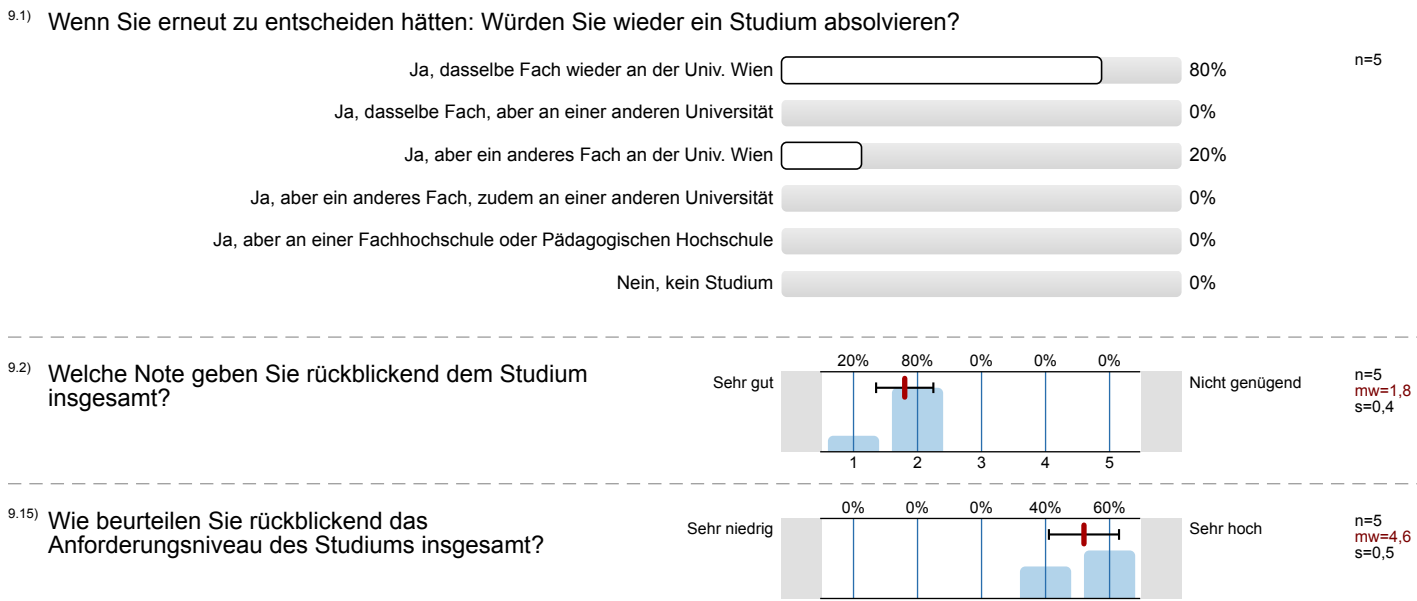


8.6) Kritisches Denken

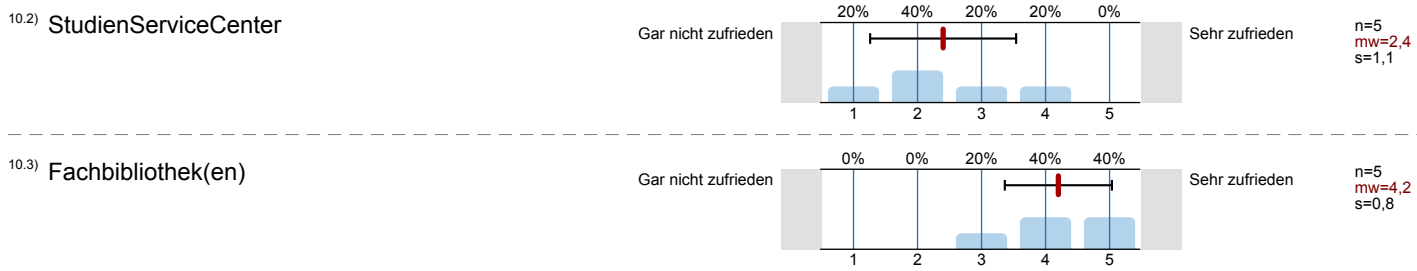




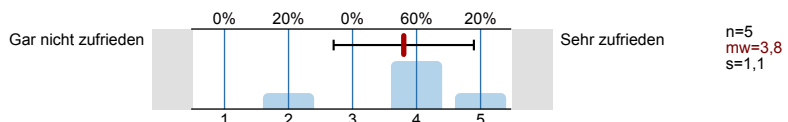
9. Aussagen zum Studium / Bewertung des Studiums



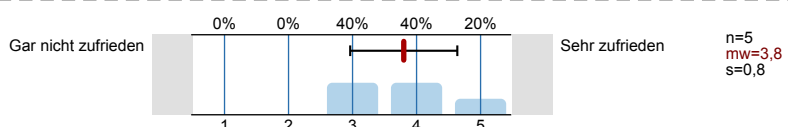
10. Serviceleistungen der Universität



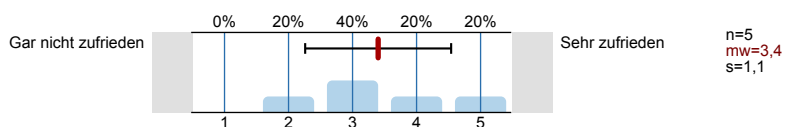
10.7) Modernität der techn. Ausstattung in Lehrräumen (Hörsäle, Seminarräume, etc.)



10.8) ggf. Laborausstattung, Laborplätze

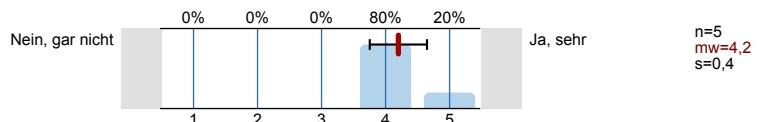


10.9) Verfügbarkeit von Arbeitsräumen



11. Bindung zur Universität / Alumni-Verband

11.1) Fühlen Sie sich der Universität Wien "verbunden"?



12. Berufliche Zukunft

12.1) Haben Sie vor nach dem nun abgeschlossenen Studium eine fachadäquate berufliche Tätigkeit aufzunehmen?



Profillinie

Zusammenstellung: STAB [Master 282 Meteorologie und Geophysik]

Vergleichsline: STAB Master Uni

Verwendete Werte in der Profillinie: Mittelwert

4. Studienzeitüberschreitung

4.1) Wenn Sie länger als die Mindeststudiendauer für den Studienabschluss benötigt haben, lag dies eher an Ihren persönlichen

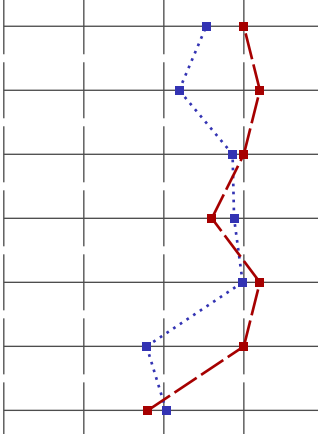
Universität | persönliche Lebensumstände

n=5 mw=7,6 md=7,0 s=2,4
n=1449 mw=6,4 md=6,0 s=3,4

6. Aussagen zur Lehre

6.1) Ich fühlte mich von den Lehrenden im Studium unterstützt

Trifft gar nicht zu



Trifft vollkommen zu

n=5 mw=4,0 md=4,0 s=0,0
n=1739 mw=3,5 md=4,0 s=1,0

6.3) Ich erhielt von den Lehrenden ausreichend Feedback auf meine Leistungen im Studium

Trifft gar nicht zu

Trifft vollkommen zu

n=5 mw=4,2 md=4,0 s=0,4
n=1734 mw=3,2 md=3,0 s=1,2

6.5) Ich konnte mich ausreichend in den Lehrveranstaltungen des Studiums einbringen

Trifft gar nicht zu

Trifft vollkommen zu

n=5 mw=4,0 md=4,0 s=0,7
n=1732 mw=3,9 md=4,0 s=0,9

6.7) Die Benotung im Studium empfinde ich gerecht und meinen Leistungen angemessen

Trifft gar nicht zu

Trifft vollkommen zu

n=5 mw=3,6 md=4,0 s=1,1
n=1735 mw=3,9 md=4,0 s=1,0

6.9) Das Studium empfand ich intellektuell stimulierend

Trifft gar nicht zu

Trifft vollkommen zu

n=5 mw=4,2 md=4,0 s=0,8
n=1727 mw=4,0 md=4,0 s=1,0

6.17) Es bestand die Möglichkeit, sich an der Forschung zu beteiligen (z.B. im Rahmen von Praktika).

Trifft gar nicht zu

Trifft vollkommen zu

n=5 mw=4,0 md=4,0 s=1,2
n=1735 mw=2,8 md=3,0 s=1,4

6.19) Es wurden mehrere forschungsorientierte Lehrveranstaltungen angeboten

Trifft gar nicht zu

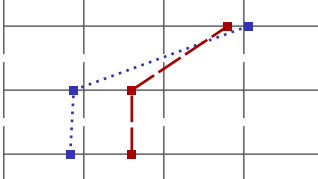
Trifft vollkommen zu

n=5 mw=2,8 md=3,0 s=0,8
n=1730 mw=3,0 md=3,0 s=1,3

7. Aussagen zur Masterarbeit

7.5) Rückmeldung zur gesamten Arbeit

Sehr schlecht



Sehr gut

n=5 mw=3,8 md=4,0 s=1,6
n=1727 mw=4,1 md=5,0 s=1,2

7.10) In welchem Ausmaß wollten Sie das Thema Ihrer Abschlussarbeit selbst bestimmen?

Ganz und gar

Gar nicht

n=5 mw=2,6 md=3,0 s=0,5
n=1687 mw=1,9 md=2,0 s=1,0

7.11) In welchem Ausmaß konnten Sie das Thema Ihrer Abschlussarbeit selbst bestimmen?

Ganz und gar

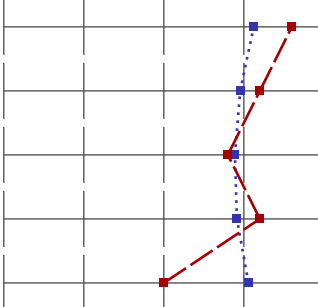
Gar nicht

n=5 mw=2,6 md=3,0 s=1,1
n=1686 mw=1,8 md=1,0 s=1,1

8. Erwerb von akademischen Kernkompetenzen

8.1) Spezielles Fachwissen

In geringem Maße



In hohem Maße

n=5 mw=4,6 md=5,0 s=0,5
n=1742 mw=4,1 md=4,0 s=0,9

8.2) Fähigkeit zur Anwendung der wissenschaftlichen Arbeitsmethoden (Methodenkompetenz)

In geringem Maße

In hohem Maße

n=5 mw=4,2 md=4,0 s=0,8
n=1737 mw=4,0 md=4,0 s=1,0

8.3) Fähigkeit, vorhandenes Wissen auf neue Probleme anzuwenden (Problemlösungsfähigkeit)

In geringem Maße

In hohem Maße

n=5 mw=3,8 md=4,0 s=1,1
n=1735 mw=3,9 md=4,0 s=0,9

8.4) Fähigkeit wissenschaftliche Ergebnisse/ Konzepte mündlich zu präsentieren

In geringem Maße

In hohem Maße

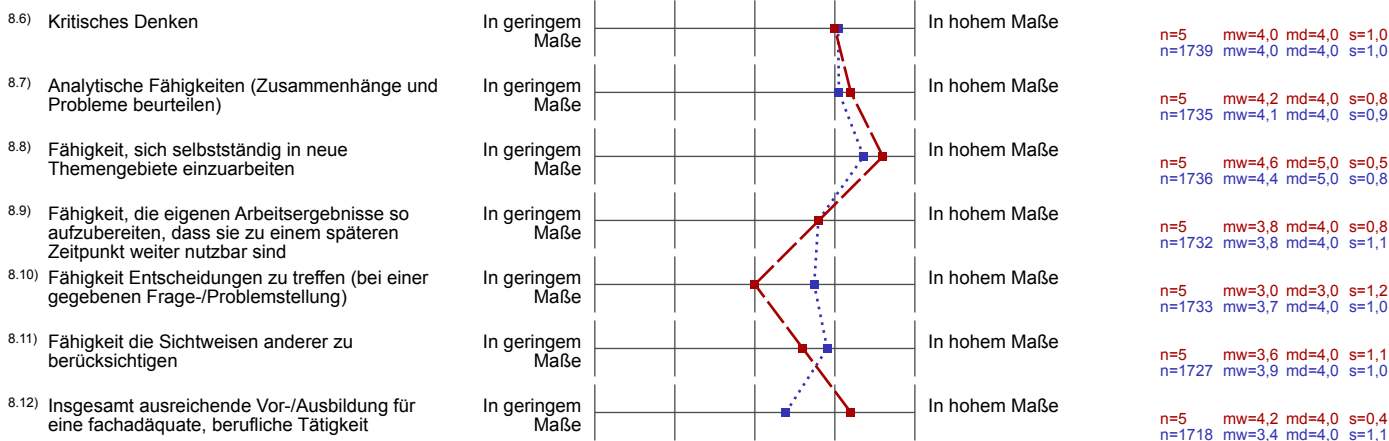
n=5 mw=4,2 md=4,0 s=0,8
n=1737 mw=3,9 md=4,0 s=1,0

8.5) Fähigkeit einen schriftlichen wissenschaftlichen Bericht zu verfassen

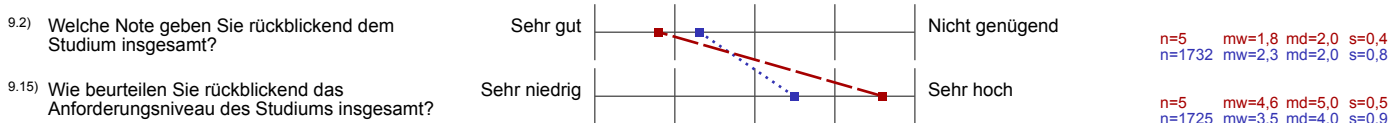
In geringem Maße

In hohem Maße

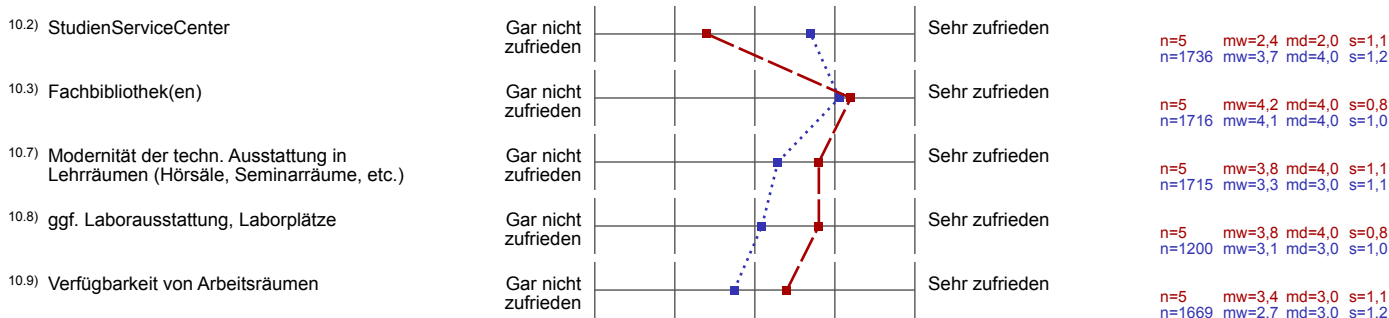
n=5 mw=3,0 md=3,0 s=1,0
n=1739 mw=4,1 md=4,0 s=1,0



9. Aussagen zum Studium / Bewertung des Studiums



10. Serviceleistungen der Universität



11. Bindung zur Universität / Alumni-Verband

