



universität  
wien

Besondere Einrichtung für Qualitätssicherung  
Lukas Mitterauer  
Wpkxgtuks@uunt cËg'7

C/3232'Y kgp"  
- 65/3/6499/3: 2'23"  
gxcmc vkpB wpkkg@e@v'j wr <ll  
y y y 0pkkkg@e@vls ul''

## Studienabschlussbefragung 2013-2015

### STAB [ Doktorat 093 Klassische Archäologie]

Die Studienabschlussbefragung bietet einen Einblick in die Erfahrungen während des Studiums aus Sicht von AbsolventInnen der Universität Wien. Die vorliegende Zusammenstellung enthält insbesondere Informationen zu folgenden Themen:

- Bewertung des Studiums
- Zufriedenheit mit Serviceleistungen
- Kompetenzerwerb
- Gründe für Studienzeitüberschreitungen
- Abschlussarbeit
- Berufliche Perspektiven

#### Durchführung

Die Universität Wien führt regelmäßig eine Befragung Ihrer AbsolventInnen direkt nach Studienabschluss durch. Die seit 2009 laufende Befragung wird als Onlineerhebung durchgeführt, wobei alle AbsolventInnen des jeweils vergangenen Monats per E-Mail eine Einladung erhalten, sich an der Befragung zu beteiligen. Rund 40% aller AbsolventInnen kommen dieser Bitte nach.

#### Auswertung

Die Ergebnisse werden kalenderjährlich, getrennt nach Studienkennzahlgruppe und Studienart (Bachelor, Master, Diplom, Lehramt, Doktorat, Universitätslehrgänge), ausgewertet. Für die vorliegende Zusammenstellung wurden die Rückmeldungen aus den Jahren 2013 bis 2015 aggregiert und gemeinsam ausgewertet. So konnte sichergestellt werden, dass auch kleinere Studienkennzahlgruppen mit geringeren AbsolventInnenzahlen enthalten sind. Alle Auswertungen mit mehr als fünf Rückmeldungen werden veröffentlicht.

#### Verwendung

Die Ergebnisse werden an der Universität Wien u.a. in den Studienkonferenzen erörtert und als eine Informationsgrundlage zur Weiterentwicklung von Curricula, der Evaluation von Fakultäten und Zentren sowie für das Karriereservice und die Alumniarbeit verwendet.



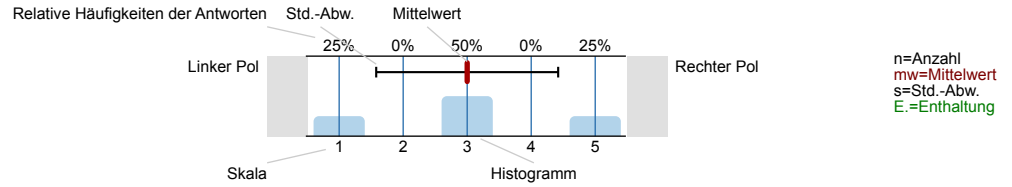
# Studienabschlussbefragung 2013-15 Doktorat

STAB [ Doktorat 093 Klassische Archäologie]  
Erfasste Fragebögen = 5

## Auswertungsteil der geschlossenen Fragen

### Legende

Fragestext



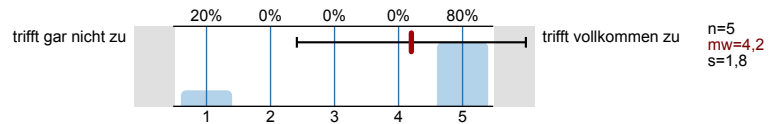
### 1. Allgemeine Angaben

1.1) Geschlecht

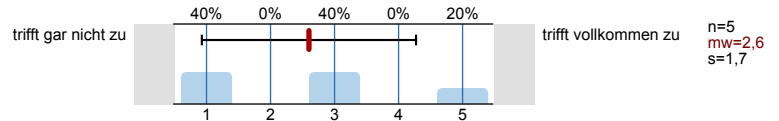


### 2. Motivation und Studienintensität

2.1) Anstreben einer wissenschaftlichen Karriere (im akademischen oder außer-universitären Bereich)



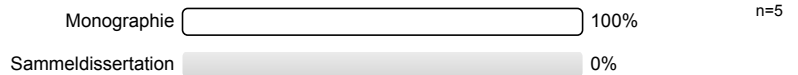
2.2) Verbesserung der Karrierechancen im nicht-wissenschaftlichen Bereich



2.17) Haben Sie das Doktoratsstudium "mit Auszeichnung" abgeschlossen?

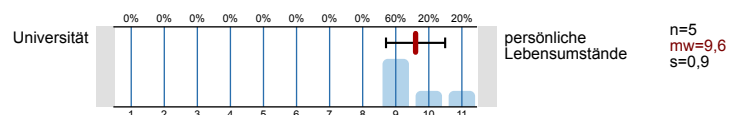


2.18) Haben Sie Ihre Dissertation als Monographie oder Sammeldissertation (mehrere wiss. Artikel werden zu einer Dissertation zusammen gefasst) geschrieben?

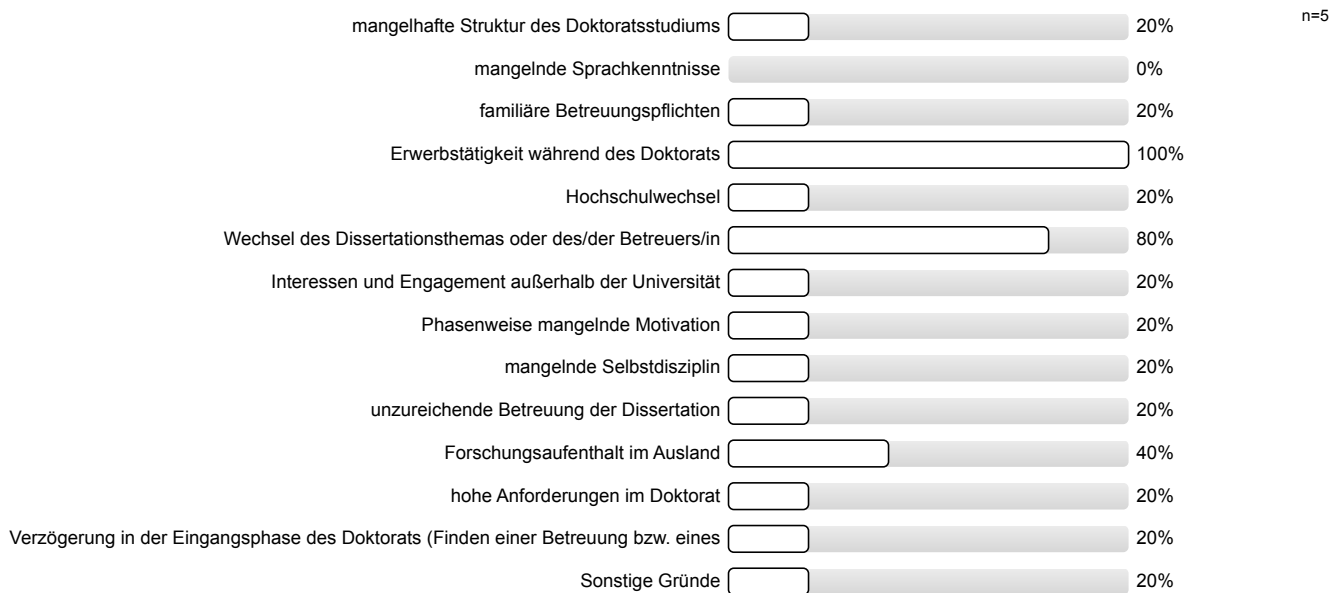


### 3. Studienzeitüberschreitung

3.1) Wenn Sie länger als die Mindeststudiendauer für den Abschluss des Doktorats benötigt haben, lag dies eher an Ihren persönlichen Lebensumständen oder der Universität?

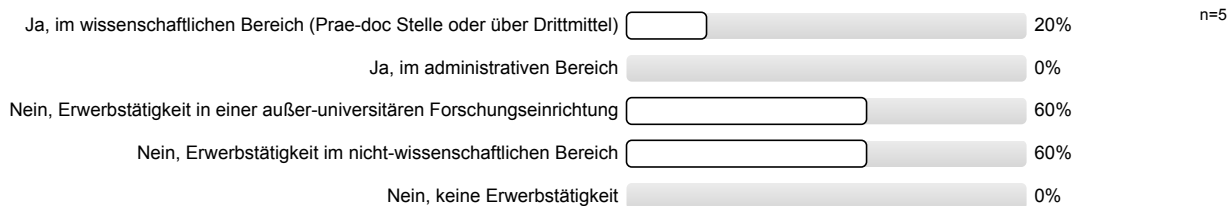


3.2) Wenn Sie länger als die Mindeststudiendauer für den Abschluss des Doktorats benötigt haben: Bitte geben Sie die wichtigsten Ursachen an, warum sich Ihr Doktoratsstudium verzögert hat



#### 4. Finanzierung und Erwerbstätigkeit während des Doktorat

4.1) Waren Sie im Rahmen Ihrer Dissertation an der Universität Wien angestellt?

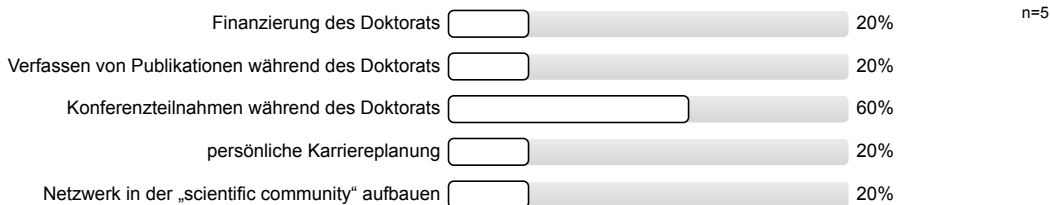


4.9) Haben Sie während des Doktorats Lehrveranstaltungen gehalten?

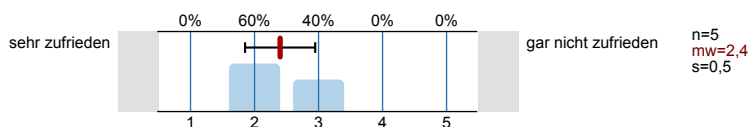


#### 5. Betreuung während des Doktorats

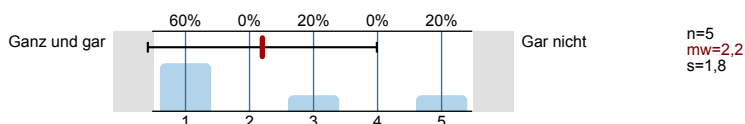
5.8) Inwieweit hat Sie Ihr/e BetreuerIn in folgenden zusätzlichen Bereichen unterstützt:



5.9) Wie zufrieden waren Sie insgesamt Ihrem/r Betreuer/in (wenn BetreuerInnenteam bitte eine Gesamtbeurteilung der Betreuung abgeben)?



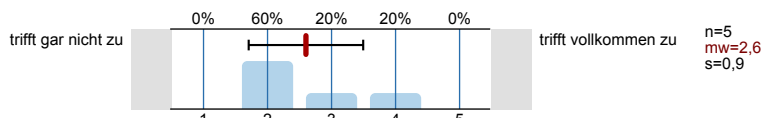
5.12) In welchem Ausmaß haben Sie das Thema Ihrer Dissertation selber bestimmt?



7. Erwerb von akademischen Kernkompetenzen

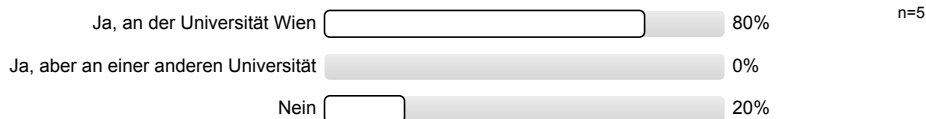
7.1) Spezielles Fachwissen	In geringem Maße	0% 0% 0% 20% 80%	In hohem Maße	n=5 mw=4,8 s=0,4
7.2) Fähigkeit zur Anwendung der wissenschaftlichen Arbeitsmethoden (Methodenkompetenz)	In geringem Maße	0% 0% 0% 80% 20%	In hohem Maße	n=5 mw=4,2 s=0,4
7.3) Fähigkeit, vorhandenes Wissen auf neue Probleme anzuwenden (Problemlösungsfähigkeit)	In geringem Maße	0% 0% 0% 60% 40%	In hohem Maße	n=5 mw=4,4 s=0,5
7.4) Fähigkeit wissenschaftliche Ergebnisse/Konzepte mündlich zu präsentieren	In geringem Maße	0% 0% 40% 40% 20%	In hohem Maße	n=5 mw=3,8 s=0,8
7.5) Fähigkeit einen schriftlichen wissenschaftlichen Bericht zu verfassen	In geringem Maße	0% 0% 20% 80% 0%	In hohem Maße	n=5 mw=3,8 s=0,4
7.6) Kritisches Denken	In geringem Maße	0% 0% 0% 60% 40%	In hohem Maße	n=5 mw=4,4 s=0,5
7.7) Analytische Fähigkeiten (Zusammenhänge und Probleme beurteilen)	In geringem Maße	0% 0% 0% 40% 60%	In hohem Maße	n=5 mw=4,6 s=0,5
7.8) Fähigkeit, sich selbstständig in neue Themengebiete einzuarbeiten	In geringem Maße	0% 0% 0% 40% 60%	In hohem Maße	n=5 mw=4,6 s=0,5
7.9) Fähigkeit, die eigenen Arbeitsergebnisse so aufzubereiten, dass sie zu einem späteren Zeitpunkt weiter nutzbar sind (Dokumentationskompetenz)	In geringem Maße	0% 0% 20% 60% 20%	In hohem Maße	n=5 mw=4 s=0,7
7.10) Fähigkeit Entscheidungen zu treffen (bei einer gegebenen Frage-/Problemstellung)	In geringem Maße	0% 0% 60% 20% 20%	In hohem Maße	n=5 mw=3,6 s=0,9
7.11) Fähigkeit die Sichtweisen anderer zu berücksichtigen	In geringem Maße	0% 0% 20% 80% 0%	In hohem Maße	n=5 mw=3,8 s=0,4
7.12) Insgesamt ausreichende Vor-/Ausbildung für eine fachadäquate, berufliche Tätigkeit	In geringem Maße	0% 20% 0% 80% 0%	In hohem Maße	n=5 mw=3,6 s=0,9
7.14) Insgesamt fühle ich mich für eine Karriere als WissenschaftlerIn durch die erworbenen Kenntnisse und Fähigkeiten gut vorbereitet	trifft gar nicht zu	0% 0% 60% 40% 0%	trifft vollkommen zu	n=5 mw=3,4 s=0,5

7.15) Insgesamt fühle ich mich für eine Karriere außerhalb der Wissenschaft durch die erworbenen Kenntnisse und Fähigkeiten gut vorbereitet

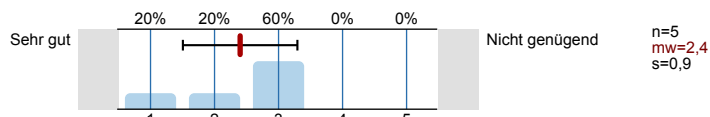


8. Aussagen zum Doktorat bzw. Bewertung des Doktoratsstudiums

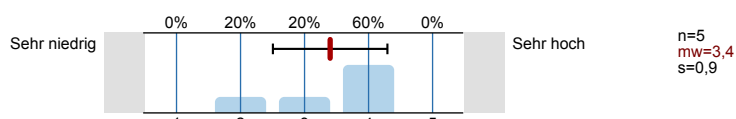
8.1) Wenn Sie erneut zu entscheiden hätten: Würden Sie wieder ein Doktoratsstudium absolvieren?



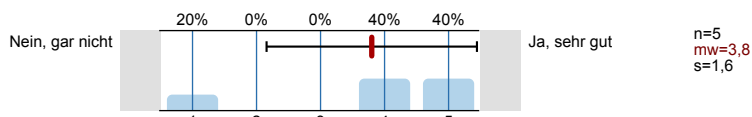
8.3) Welche Note geben Sie rückblickend dem Doktoratsstudium an der Universität Wien insgesamt?



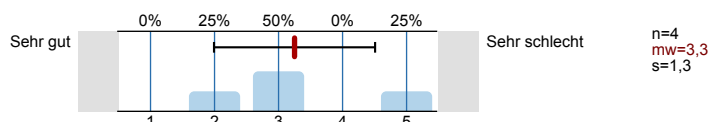
8.11) Wie bewerten Sie rückblickend das Anforderungsniveau im Doktoratsstudium insgesamt?



8.12) Rückblickend gesehen: Wurden Sie im Magister-/Masterstudium ausreichend auf die Anforderungen im Doktorat vorbereitet (methodische und fachliche Kompetenz, etc.)?

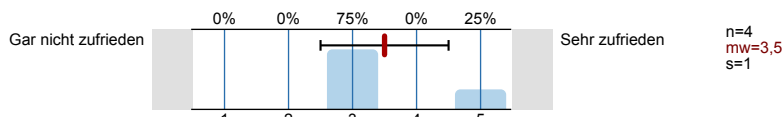


8.14) Integration in die „scientific community“ an der Fakultät

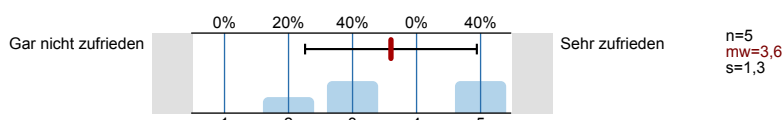


9. Serviceleistungen der Universität

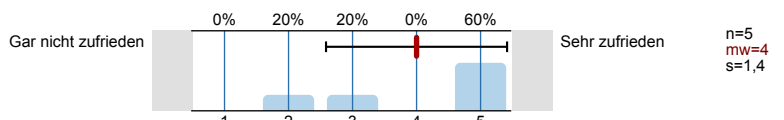
9.1) DoktorandInnenzentrum



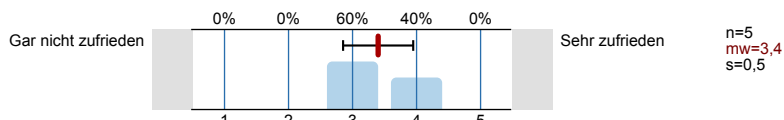
9.2) StudienServiceCenter



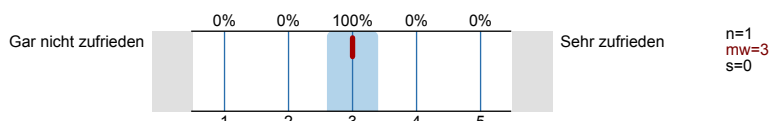
9.3) Fachbibliothek(en)



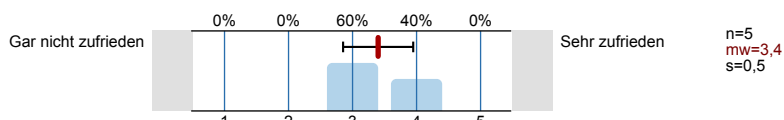
9.7) Technische Ausstattung in Lehrräumen (Hörsäle, Seminarräume, etc.)



9.8) ggf. Laborausstattung, Laborplätze

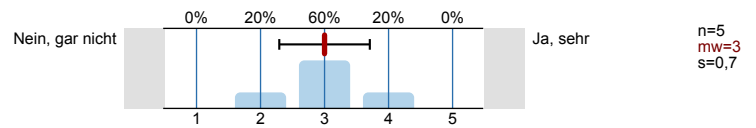


9.9) Verfügbarkeit von Arbeitsräumen



## 10. Bindung zur Universität / Alumni-Verband

10.1) Fühlen Sie sich der Universität Wien "verbunden"?

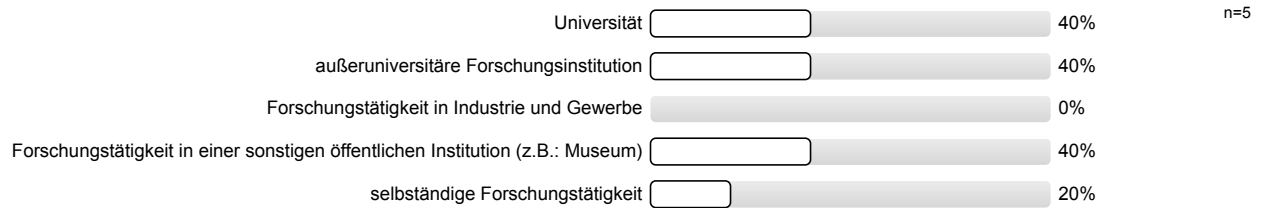


## 11. Berufliche Zukunft

11.1) Streben Sie eine Karriere als WissenschaftlerIn an?



11.2) Wenn ja, in welcher Art von Institution?



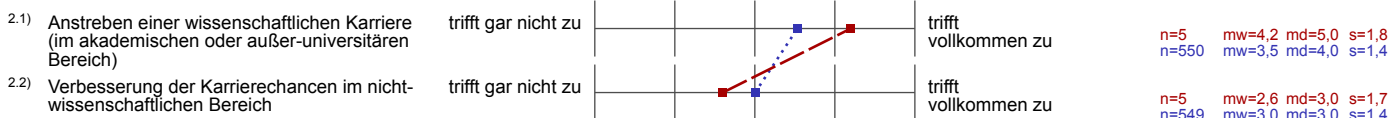
# Profillinie

**Zusammenstellung:** STAB [ Doktorat 093 Klassische Archäologie]

**Vergleichsline:** STAB Doktorat Uni

Verwendete Werte in der Profillinie: Mittelwert

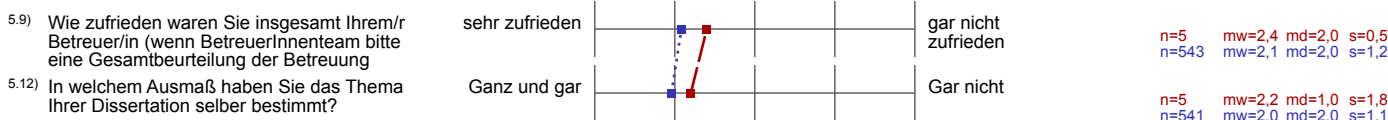
## 2. Motivation und Studienintensität



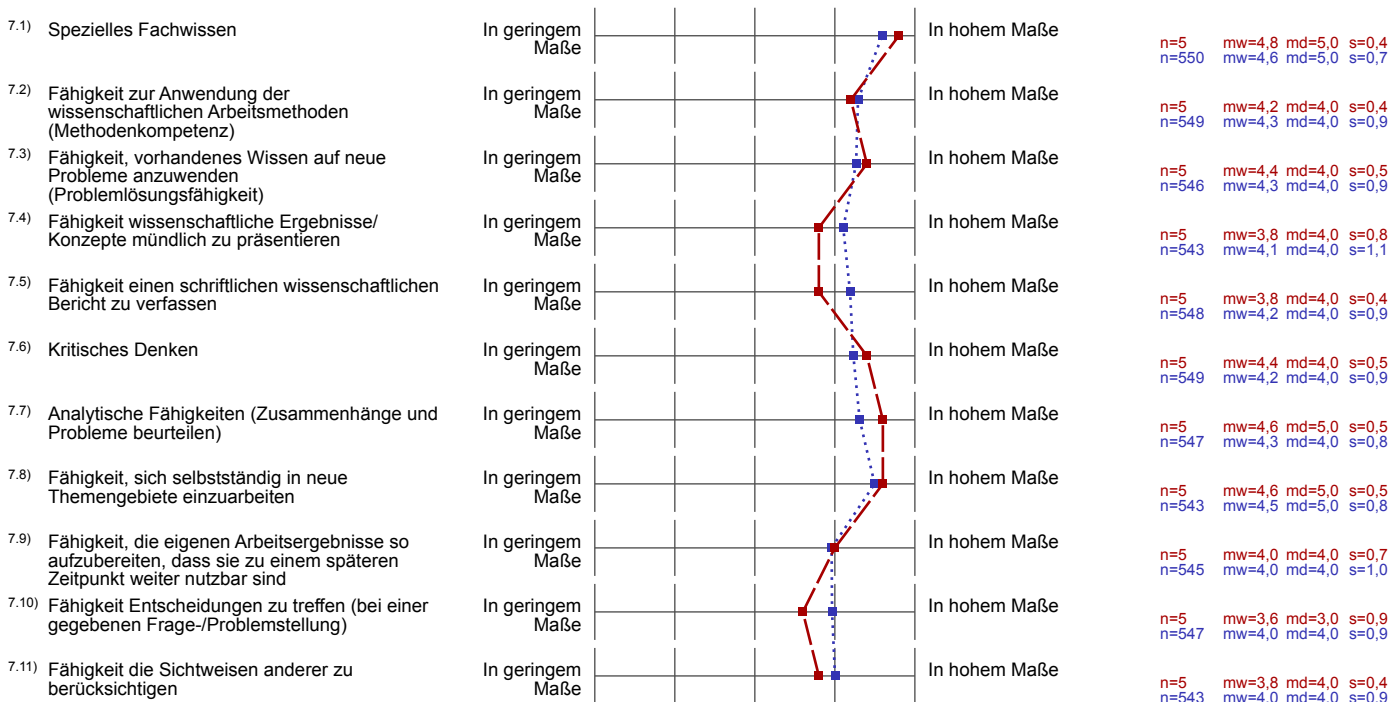
## 3. Studienzeitüberschreitung



## 5. Betreuung während des Doktorats



## 7. Erwerb von akademischen Kernkompetenzen



7.12) Insgesamt ausreichende Vor-/Ausbildung für eine fachadäquate, berufliche Tätigkeit	In geringem Maße		In hohem Maße	n=5 n=540	mw=3,6 mw=3,8	md=4,0 md=4,0	s=0,9 s=1,1
7.14) Insgesamt fühle ich mich für eine Karriere als WissenschaftlerIn durch die erworbenen Kenntnisse und Fähigkeiten gut vorbereitet	trifft gar nicht zu		trifft vollkommen zu	n=5 n=543	mw=3,4 mw=3,8	md=3,0 md=4,0	s=0,5 s=1,0
7.15) Insgesamt fühle ich mich für eine Karriere außerhalb der Wissenschaft durch die erworbenen Kenntnisse und Fähigkeiten gut	trifft gar nicht zu		trifft vollkommen zu	n=5 n=544	mw=2,6 mw=3,3	md=2,0 md=3,0	s=0,9 s=1,1

### 8. Aussagen zum Doktorat bzw. Bewertung des Doktoratsstudiums

8.3) Welche Note geben Sie rückblickend dem Doktoratsstudium an der Universität Wien insgesamt?	Sehr gut		Nicht genügend	n=5 n=549	mw=2,4 mw=2,3	md=3,0 md=2,0	s=0,9 s=0,9
8.11) Wie bewerten Sie rückblickend das Anforderungsniveau im Doktoratsstudium insgesamt?	Sehr niedrig		Sehr hoch	n=5 n=546	mw=3,4 mw=3,8	md=4,0 md=4,0	s=0,9 s=0,9
8.12) Rückblickend gesehen: Wurden Sie im Magister-/Masterstudium ausreichend auf die Anforderungen im Doktorat vorbereitet?	Nein, gar nicht		Ja, sehr gut	n=5 n=544	mw=3,8 mw=3,3	md=4,0 md=3,0	s=1,6 s=1,2
8.14) Integration in die „scientific community“ an der Fakultät	Sehr gut		Sehr schlecht	n=4 n=542	mw=3,3 mw=3,0	md=3,0 md=3,0	s=1,3 s=1,2

### 9. Serviceleistungen der Universität

9.1) DoktorandInnenzentrum	Gar nicht zufrieden		Sehr zufrieden	n=4 n=490	mw=3,5 mw=3,4	md=3,0 md=3,0	s=1,0 s=1,0
9.2) StudienServiceCenter	Gar nicht zufrieden		Sehr zufrieden	n=5 n=540	mw=3,6 mw=4,0	md=3,0 md=4,0	s=1,3 s=1,1
9.3) Fachbibliothek(en)	Gar nicht zufrieden		Sehr zufrieden	n=5 n=529	mw=4,0 mw=3,9	md=5,0 md=4,0	s=1,4 s=1,0
9.7) Technische Ausstattung in Lehrräumen (Hörsäle, Seminarräume, etc.)	Gar nicht zufrieden		Sehr zufrieden	n=5 n=510	mw=3,4 mw=3,4	md=3,0 md=3,0	s=0,5 s=1,0
9.8) ggf. Laborausstattung, Laborplätze	Gar nicht zufrieden		Sehr zufrieden	n=1 n=321	mw=3,0 mw=3,3	md=3,0 md=3,0	s=0,0 s=1,0
9.9) Verfügbarkeit von Arbeitsräumen	Gar nicht zufrieden		Sehr zufrieden	n=5 n=469	mw=3,4 mw=3,1	md=3,0 md=3,0	s=0,5 s=1,2

### 10. Bindung zur Universität / Alumni-Verband

10.1) Fühlen Sie sich der Universität Wien "verbunden"?	Nein, gar nicht		Ja, sehr	n=5 n=550	mw=3,0 mw=3,6	md=3,0 md=4,0	s=0,7 s=1,1
---	-----------------	--	----------	--------------	------------------	------------------	----------------



## Auswertungsteil der offenen Fragen

## 1. Allgemeine Angaben

<sup>1.5)</sup> Jetzt abgeschlossenes PhD/Doktoratstudium (Dissertationsgebiet)

- Klassische Archäologie (4 Nennungen)
- Philologie