



universität
wien

*Besondere Einrichtung für Qualitätssicherung
Lukas Mitterauer
Wpkxgtuks@uunt cËg'7*

*C/3232'Y kgp"
- 65/3/6499/3: 2'23"
gxcmc vkpB wpkkg@e@v'j wr <ll
y y y 0pkkkg@e@vls ul"*

Studienabschlussbefragung 2013-2015

STAB [Diplom 082 Kunstgeschichte]

Die Studienabschlussbefragung bietet einen Einblick in die Erfahrungen während des Studiums aus Sicht von AbsolventInnen der Universität Wien. Die vorliegende Zusammenstellung enthält insbesondere Informationen zu folgenden Themen:

- Bewertung des Studiums
- Zufriedenheit mit Serviceleistungen
- Kompetenzerwerb
- Gründe für Studienzeitüberschreitungen
- Abschlussarbeit
- Berufliche Perspektiven

Durchführung

Die Universität Wien führt regelmäßig eine Befragung Ihrer AbsolventInnen direkt nach Studienabschluss durch. Die seit 2009 laufende Befragung wird als Onlineerhebung durchgeführt, wobei alle AbsolventInnen des jeweils vergangenen Monats per E-Mail eine Einladung erhalten, sich an der Befragung zu beteiligen. Rund 40% aller AbsolventInnen kommen dieser Bitte nach.

Auswertung

Die Ergebnisse werden kalenderjährlich, getrennt nach Studienkennzahlgruppe und Studienart (Bachelor, Master, Diplom, Lehramt, Doktorat, Universitätslehrgänge), ausgewertet. Für die vorliegende Zusammenstellung wurden die Rückmeldungen aus den Jahren 2013 bis 2015 aggregiert und gemeinsam ausgewertet. So konnte sichergestellt werden, dass auch kleinere Studienkennzahlgruppen mit geringeren AbsolventInnenzahlen enthalten sind. Alle Auswertungen mit mehr als fünf Rückmeldungen werden veröffentlicht.

Verwendung

Die Ergebnisse werden an der Universität Wien u.a. in den Studienkonferenzen erörtert und als eine Informationsgrundlage zur Weiterentwicklung von Curricula, der Evaluation von Fakultäten und Zentren sowie für das Karriereservice und die Alumniarbeit verwendet.



Studienabschlussbefragung 2013-15 Diplom

STAB [Diplom 082 Kunstgeschichte]
Erfasste Fragebögen = 89

Auswertungsteil der geschlossenen Fragen

Legende

Frage**text**

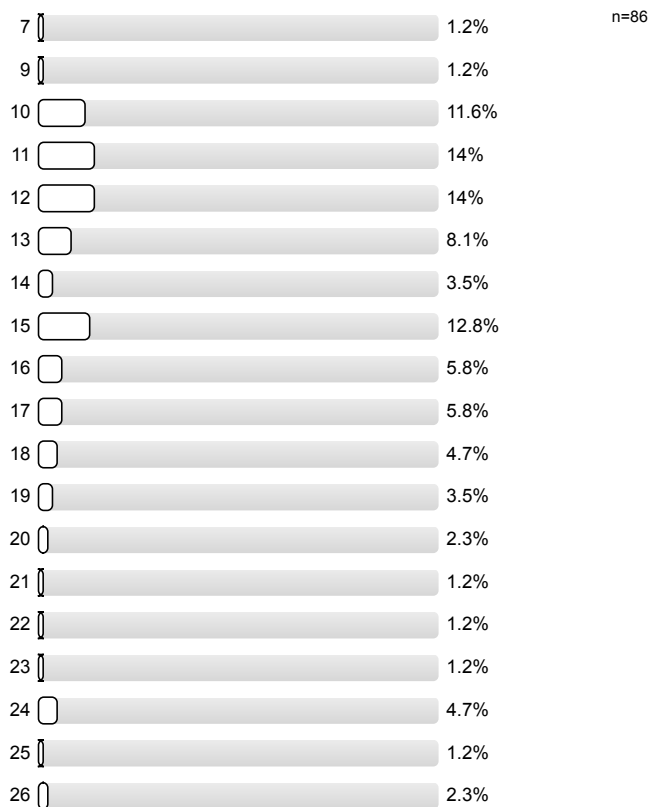


1. Allgemeine Angaben

1.1) Geschlecht

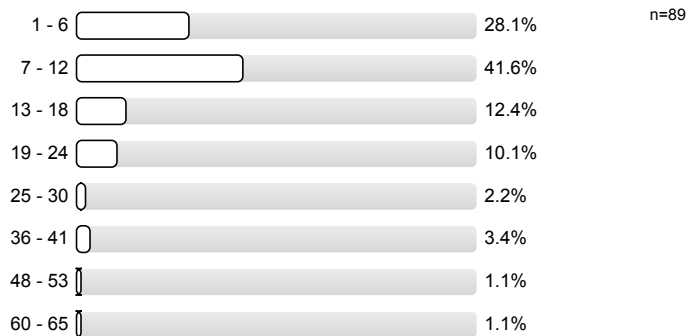


1.5) Dauer des nun abgeschlossenen Studiums (exkl. Studienzeitunterbrechungen), Anzahl der Semester:



2. Studienintensität

2.10) Wie viele Monate haben Sie insgesamt an Ihrer/Ihren Diplomarbeit(en) gearbeitet?

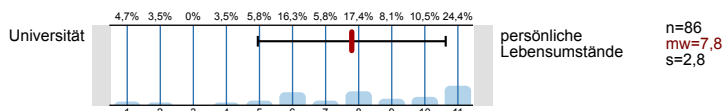


2.12) Haben Sie das Studium "mit Auszeichnung" abgeschlossen?

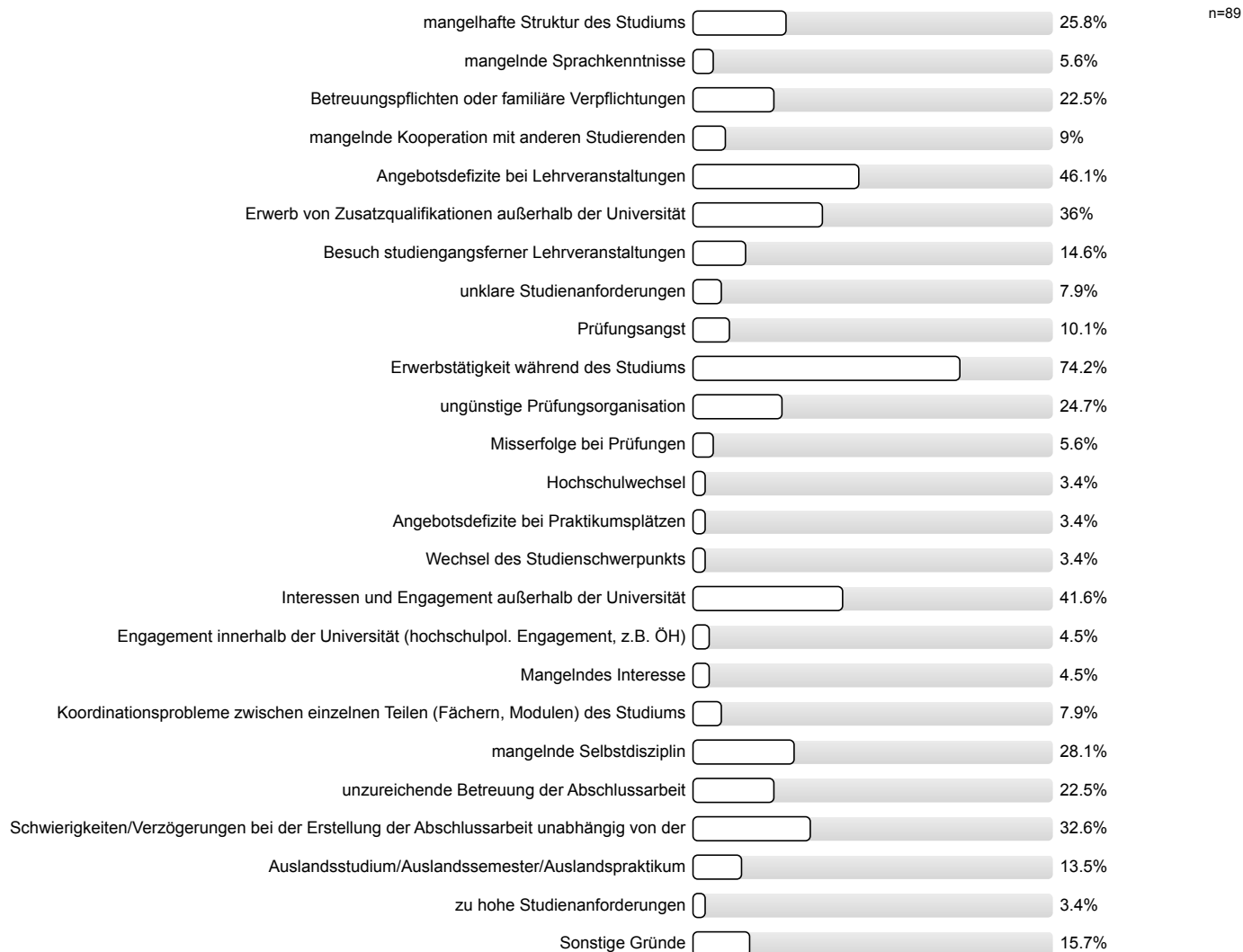


4. Studienzeitüberschreitung

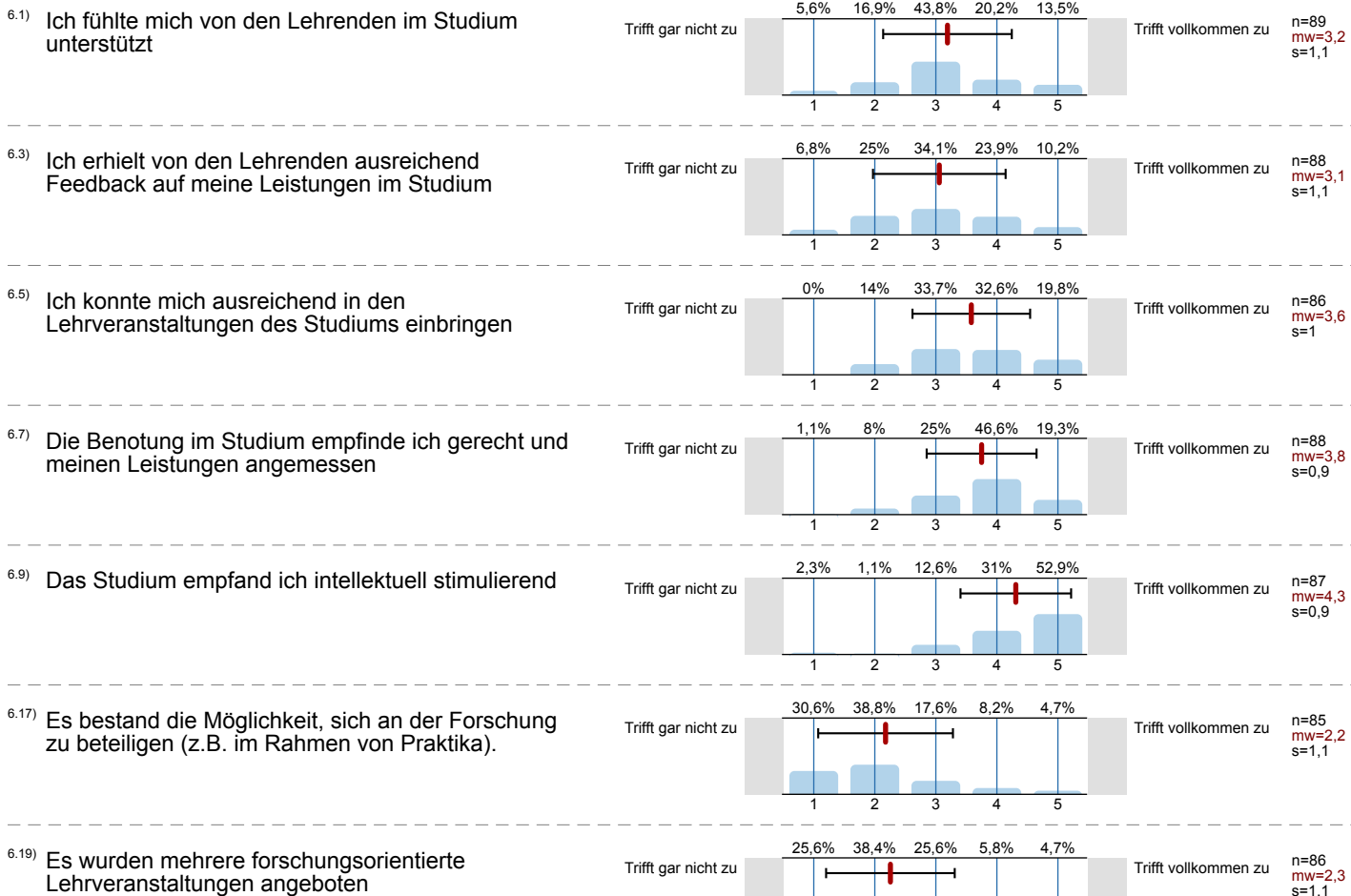
4.1) Wenn Sie länger als die Mindeststudiendauer für den Studienabschluss benötigt haben, lag dies eher an Ihren persönlichen Lebensumständen oder der Universität?



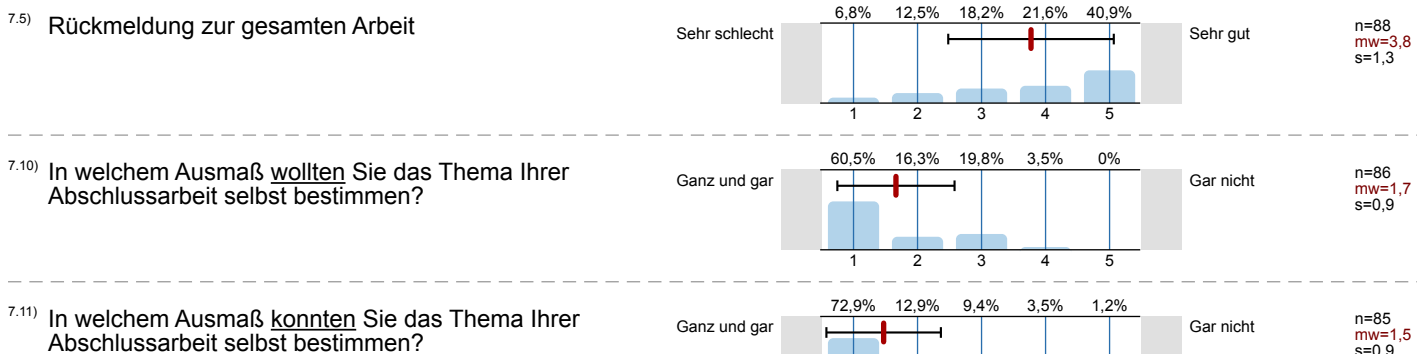
4.2) Wenn Sie länger als die Mindeststudiendauer für den Studienabschluss benötigt haben: Bitte geben Sie die wichtigsten Ursachen an, warum sich Ihr Studium verzögert hat



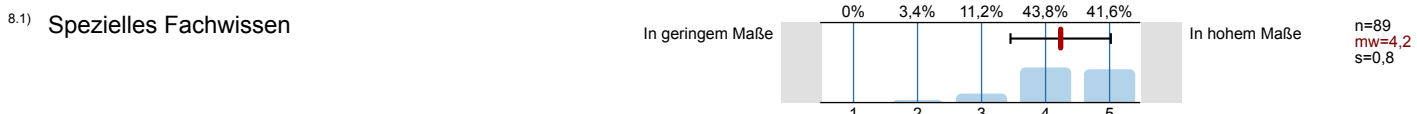
6. Aussagen zur Lehre

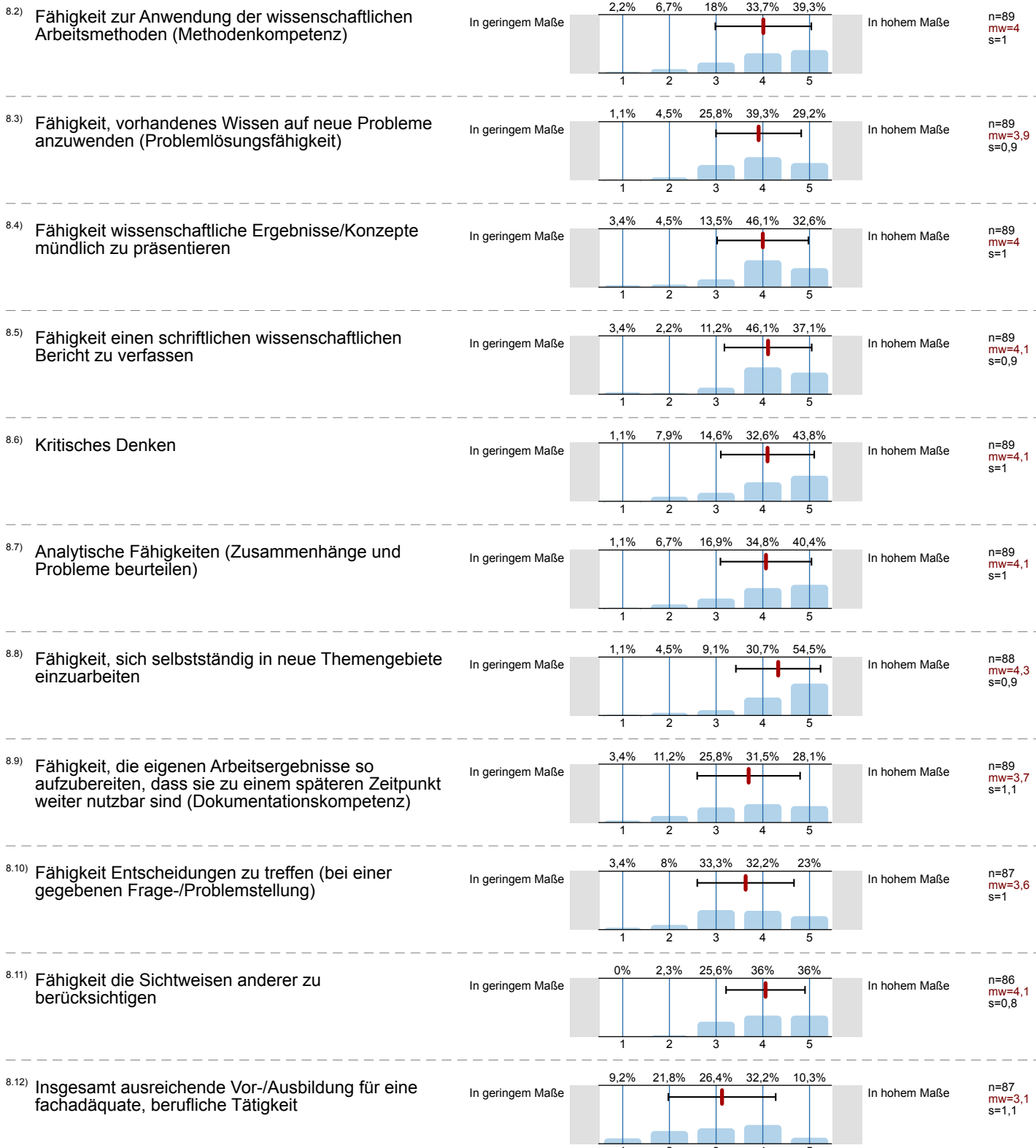


7. Aussagen zur Abschlussarbeit

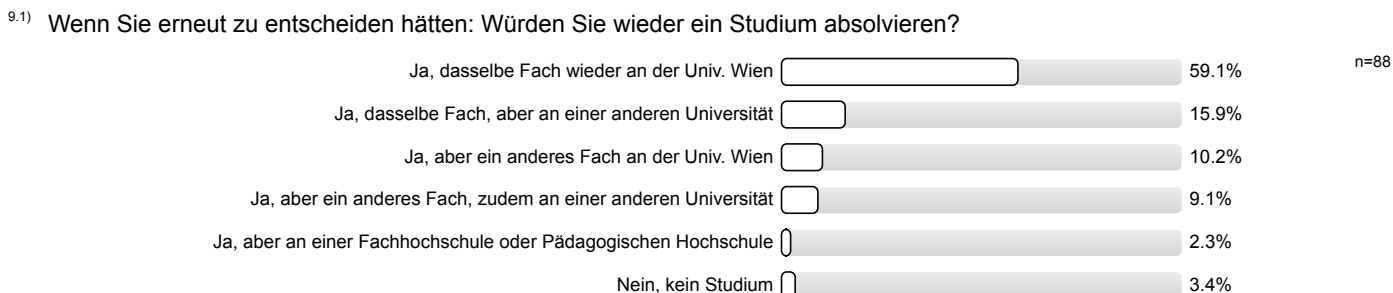


8. Erwerb von akademischen Kernkompetenzen

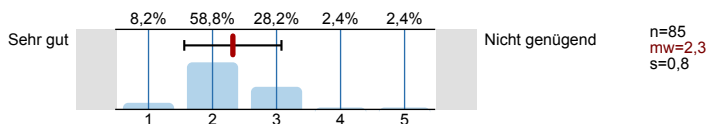




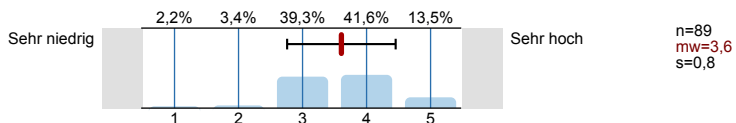
9. Aussagen zum Studium / Bewertung des Studiums



9.2) Welche Note geben Sie rückblickend dem Studium insgesamt?

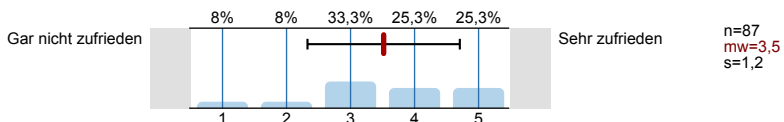


9.15) Wie beurteilen Sie rückblickend das Anforderungsniveau des Studiums insgesamt?

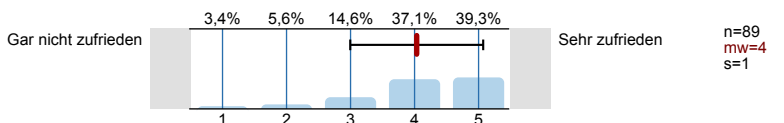


10. Serviceleistungen der Universität

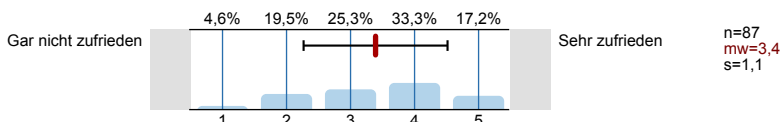
10.2) StudienServiceCenter



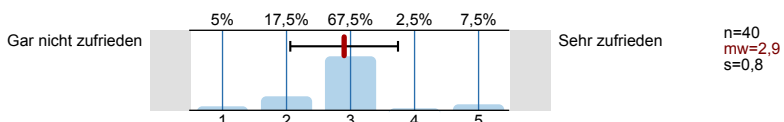
10.3) Fachbibliothek(en)



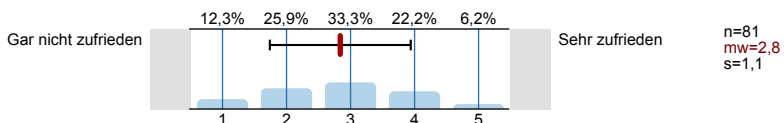
10.7) Modernität der techn. Ausstattung in Lehrräumen (Hörsäle, Seminarräume, etc.)



10.8) ggf. Laborausstattung, Laborplätze

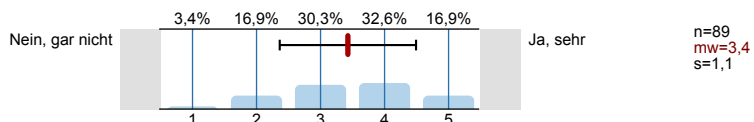


10.9) Verfügbarkeit von Arbeitsräumen



11. Bindung zur Universität / Alumni-Verband

11.1) Fühlen Sie sich der Universität Wien "verbunden"?



12. Berufliche Zukunft

12.1) Haben Sie vor nach dem nun abgeschlossenen Studium eine fachadäquate berufliche Tätigkeit aufzunehmen?



Profillinie

Zusammenstellung: STAB [Diplom 082 Kunstgeschichte]

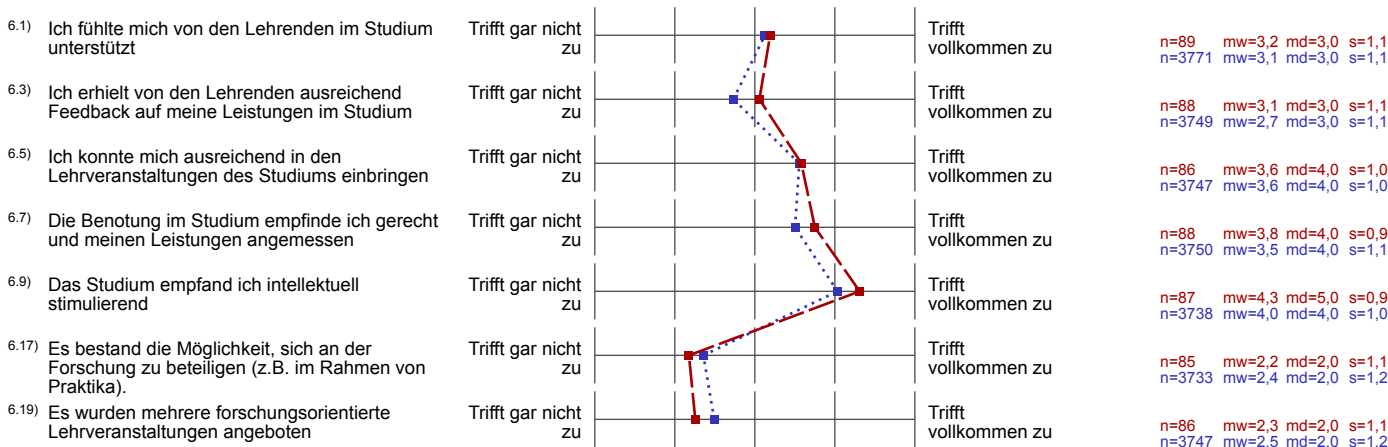
Vergleichsline: STAB Diplom Uni

Verwendete Werte in der Profillinie: Mittelwert

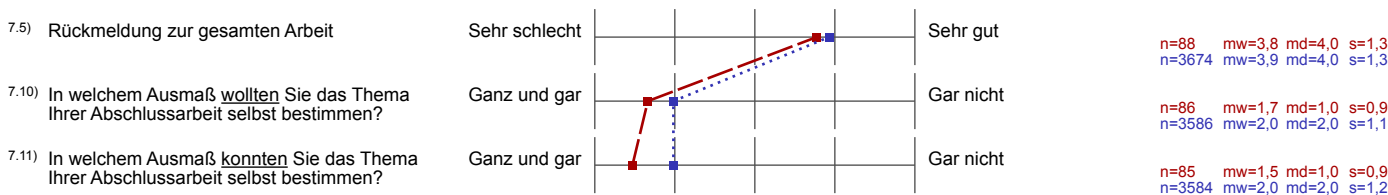
4. Studienzeitüberschreitung



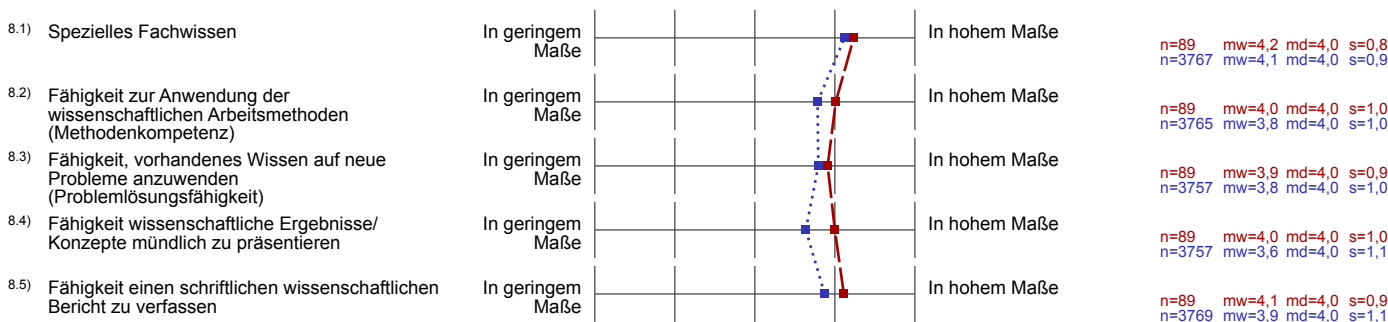
6. Aussagen zur Lehre



7. Aussagen zur Abschlussarbeit



8. Erwerb von akademischen Kernkompetenzen



8.6) Kritisches Denken	In geringem Maße		In hohem Maße	n=89 n=3764	mw=4,1 mw=4,0	md=4,0 md=4,0	s=1,0 s=1,1
8.7) Analytische Fähigkeiten (Zusammenhänge und Probleme beurteilen)	In geringem Maße		In hohem Maße	n=89 n=3752	mw=4,1 mw=4,0	md=4,0 md=4,0	s=1,0 s=0,9
8.8) Fähigkeit, sich selbstständig in neue Themengebiete einzuarbeiten	In geringem Maße		In hohem Maße	n=88 n=3748	mw=4,3 mw=4,3	md=5,0 md=5,0	s=0,9 s=0,9
8.9) Fähigkeit, die eigenen Arbeitsergebnisse so aufzubereiten, dass sie zu einem späteren Zeitpunkt weiter nutzbar sind	In geringem Maße		In hohem Maße	n=89 n=3752	mw=3,7 mw=3,6	md=4,0 md=4,0	s=1,1 s=1,1
8.10) Fähigkeit Entscheidungen zu treffen (bei einer gegebenen Frage-/Problemstellung)	In geringem Maße		In hohem Maße	n=87 n=3756	mw=3,6 mw=3,7	md=4,0 md=4,0	s=1,0 s=1,0
8.11) Fähigkeit die Sichtweisen anderer zu berücksichtigen	In geringem Maße		In hohem Maße	n=86 n=3727	mw=4,1 mw=3,9	md=4,0 md=4,0	s=0,8 s=1,0
8.12) Insgesamt ausreichende Vor-/Ausbildung für eine fachadäquate, berufliche Tätigkeit	In geringem Maße		In hohem Maße	n=87 n=3715	mw=3,1 mw=3,2	md=3,0 md=3,0	s=1,1 s=1,1

9. Aussagen zum Studium / Bewertung des Studiums

9.2) Welche Note geben Sie rückblickend dem Studium insgesamt?	Sehr gut		Nicht genügend	n=85 n=3752	mw=2,3 mw=2,5	md=2,0 md=2,0	s=0,8 s=0,8
9.15) Wie beurteilen Sie rückblickend das Anforderungsniveau des Studiums insgesamt?	Sehr niedrig		Sehr hoch	n=89 n=3721	mw=3,6 mw=3,7	md=4,0 md=4,0	s=0,8 s=0,9

10. Serviceleistungen der Universität

10.2) StudienServiceCenter	Gar nicht zufrieden		Sehr zufrieden	n=87 n=3744	mw=3,5 mw=3,7	md=4,0 md=4,0	s=1,2 s=1,1
10.3) Fachbibliothek(en)	Gar nicht zufrieden		Sehr zufrieden	n=89 n=3751	mw=4,0 mw=4,1	md=4,0 md=4,0	s=1,0 s=0,9
10.7) Modernität der techn. Ausstattung in Lehrräumen (Hörsäle, Seminarräume, etc.)	Gar nicht zufrieden		Sehr zufrieden	n=87 n=3729	mw=3,4 mw=3,0	md=4,0 md=3,0	s=1,1 s=1,1
10.8) ggf. Laborausstattung, Laborplätze	Gar nicht zufrieden		Sehr zufrieden	n=40 n=2147	mw=2,9 mw=2,9	md=3,0 md=3,0	s=0,8 s=0,9
10.9) Verfügbarkeit von Arbeitsräumen	Gar nicht zufrieden		Sehr zufrieden	n=81 n=3617	mw=2,8 mw=2,4	md=3,0 md=2,0	s=1,1 s=1,1

11. Bindung zur Universität / Alumni-Verband

11.1) Fühlen Sie sich der Universität Wien "verbunden"?	Nein, gar nicht		Ja, sehr	n=89 n=3745	mw=3,4 mw=3,4	md=3,0 md=3,0	s=1,1 s=1,1
---	-----------------	--	----------	----------------	------------------	------------------	----------------