



universität
wien

*Besondere Einrichtung für Qualitätssicherung
Lukas Mitterauer
Wpkxgtuks@uunt cËg'7*

*C/3232'Y kgp"
- 65/3/6499/3: 2'23"
gxcmc vkpB wpkkg@e@v'j wr <ll
y y y 0pkkkg@e@vls ul"*

Studienabschlussbefragung 2013-2015

STAB [Diplom 062 Ägyptologie]

Die Studienabschlussbefragung bietet einen Einblick in die Erfahrungen während des Studiums aus Sicht von AbsolventInnen der Universität Wien. Die vorliegende Zusammenstellung enthält insbesondere Informationen zu folgenden Themen:

- Bewertung des Studiums
- Zufriedenheit mit Serviceleistungen
- Kompetenzerwerb
- Gründe für Studienzeitüberschreitungen
- Abschlussarbeit
- Berufliche Perspektiven

Durchführung

Die Universität Wien führt regelmäßig eine Befragung Ihrer AbsolventInnen direkt nach Studienabschluss durch. Die seit 2009 laufende Befragung wird als Onlineerhebung durchgeführt, wobei alle AbsolventInnen des jeweils vergangenen Monats per E-Mail eine Einladung erhalten, sich an der Befragung zu beteiligen. Rund 40% aller AbsolventInnen kommen dieser Bitte nach.

Auswertung

Die Ergebnisse werden kalenderjährlich, getrennt nach Studienkennzahlgruppe und Studienart (Bachelor, Master, Diplom, Lehramt, Doktorat, Universitätslehrgänge), ausgewertet. Für die vorliegende Zusammenstellung wurden die Rückmeldungen aus den Jahren 2013 bis 2015 aggregiert und gemeinsam ausgewertet. So konnte sichergestellt werden, dass auch kleinere Studienkennzahlgruppen mit geringeren AbsolventInnenzahlen enthalten sind. Alle Auswertungen mit mehr als fünf Rückmeldungen werden veröffentlicht.

Verwendung

Die Ergebnisse werden an der Universität Wien u.a. in den Studienkonferenzen erörtert und als eine Informationsgrundlage zur Weiterentwicklung von Curricula, der Evaluation von Fakultäten und Zentren sowie für das Karriereservice und die Alumniarbeit verwendet.



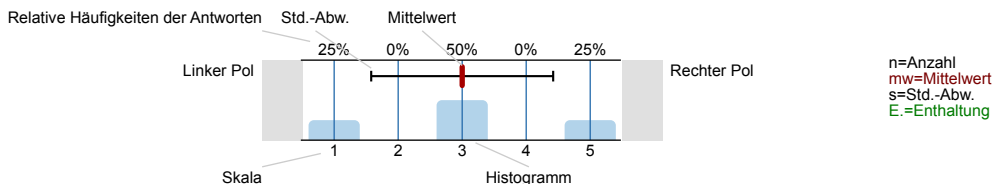
Studienabschlussbefragung 2013-15 Diplom

STAB [Diplom 062 Ägyptologie]
Erfasste Fragebögen = 6

Auswertungsteil der geschlossenen Fragen

Legende

Frage**text**



1. Allgemeine Angaben

1.1) Geschlecht



1.5) Dauer des nun abgeschlossenen Studiums (exkl. Studienzeitunterbrechungen), Anzahl der Semester:



2. Studienintensität

2.10) Wie viele Monate haben Sie insgesamt an Ihrer/Ihren Diplomarbeit(en) gearbeitet?

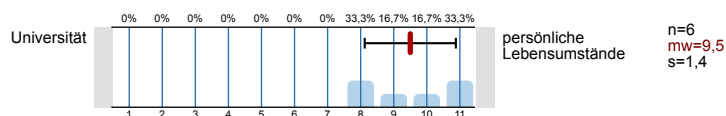


2.12) Haben Sie das Studium "mit Auszeichnung" abgeschlossen?

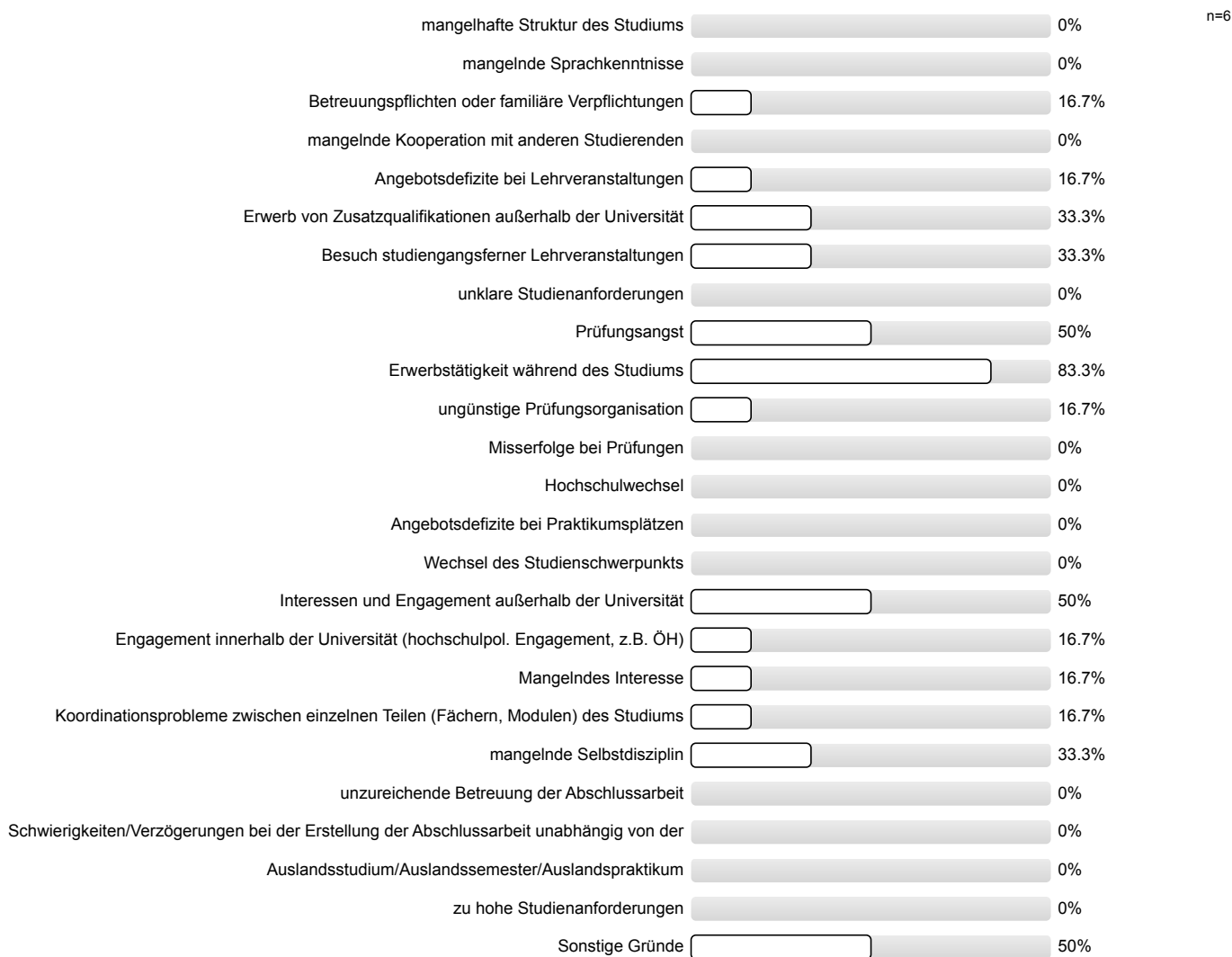


4. Studienzeitüberschreitung

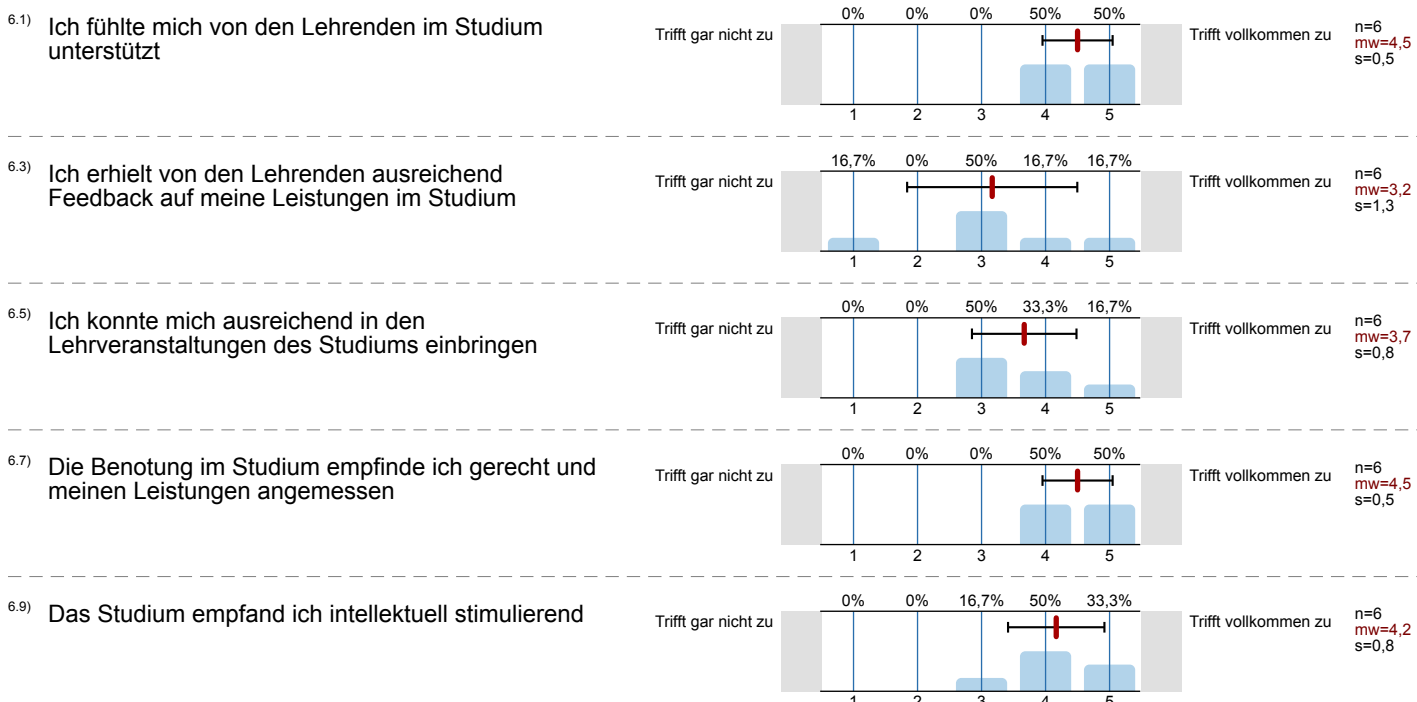
4.1) Wenn Sie länger als die Mindeststudiendauer für den Studienabschluss benötigt haben, lag dies eher an Ihren persönlichen Lebensumständen oder der Universität?



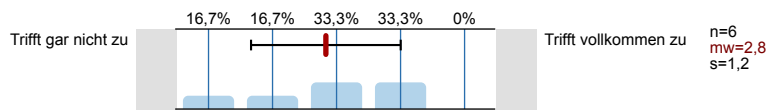
4.2) Wenn Sie länger als die Mindeststudiendauer für den Studienabschluss benötigt haben: Bitte geben Sie die wichtigsten Ursachen an, warum sich Ihr Studium verzögert hat



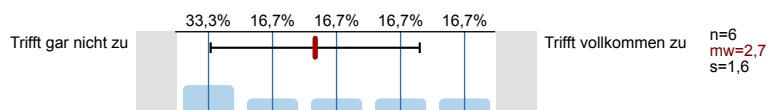
6. Aussagen zur Lehre



6.17) Es bestand die Möglichkeit, sich an der Forschung zu beteiligen (z.B. im Rahmen von Praktika).

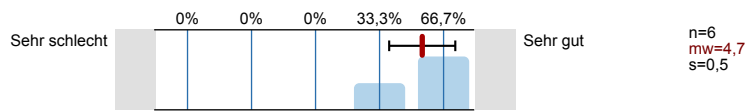


6.19) Es wurden mehrere forschungsorientierte Lehrveranstaltungen angeboten

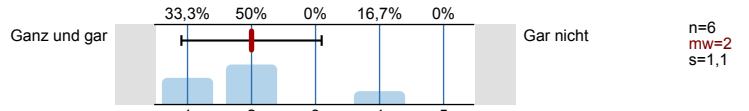


7. Aussagen zur Abschlussarbeit

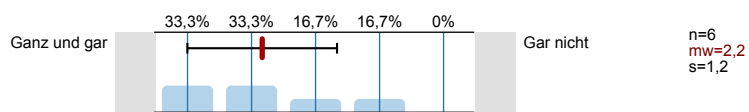
7.5) Rückmeldung zur gesamten Arbeit



7.10) In welchem Ausmaß wollten Sie das Thema Ihrer Abschlussarbeit selbst bestimmen?

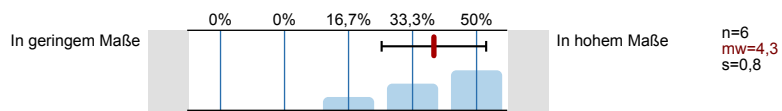


7.11) In welchem Ausmaß konnten Sie das Thema Ihrer Abschlussarbeit selbst bestimmen?

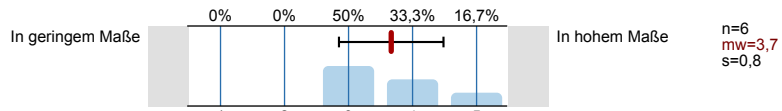


8. Erwerb von akademischen Kernkompetenzen

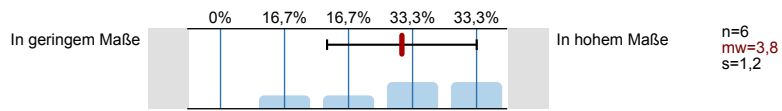
8.1) Spezielles Fachwissen



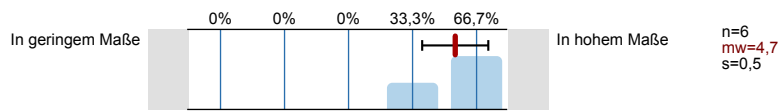
8.2) Fähigkeit zur Anwendung der wissenschaftlichen Arbeitsmethoden (Methodenkompetenz)



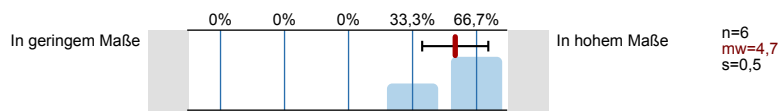
8.3) Fähigkeit, vorhandenes Wissen auf neue Probleme anzuwenden (Problemlösungsfähigkeit)



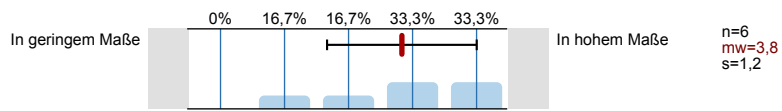
8.4) Fähigkeit wissenschaftliche Ergebnisse/Konzepte mündlich zu präsentieren



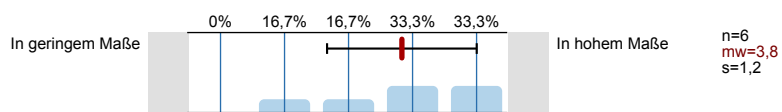
8.5) Fähigkeit einen schriftlichen wissenschaftlichen Bericht zu verfassen

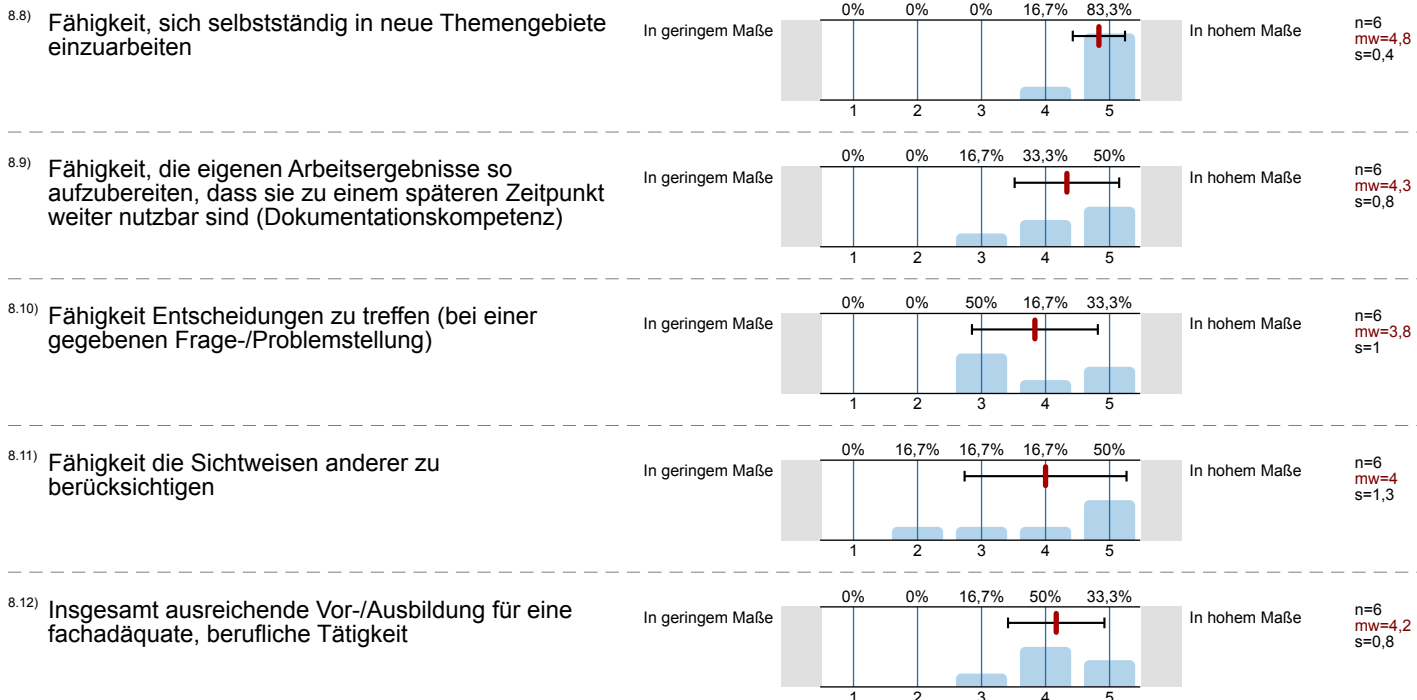


8.6) Kritisches Denken

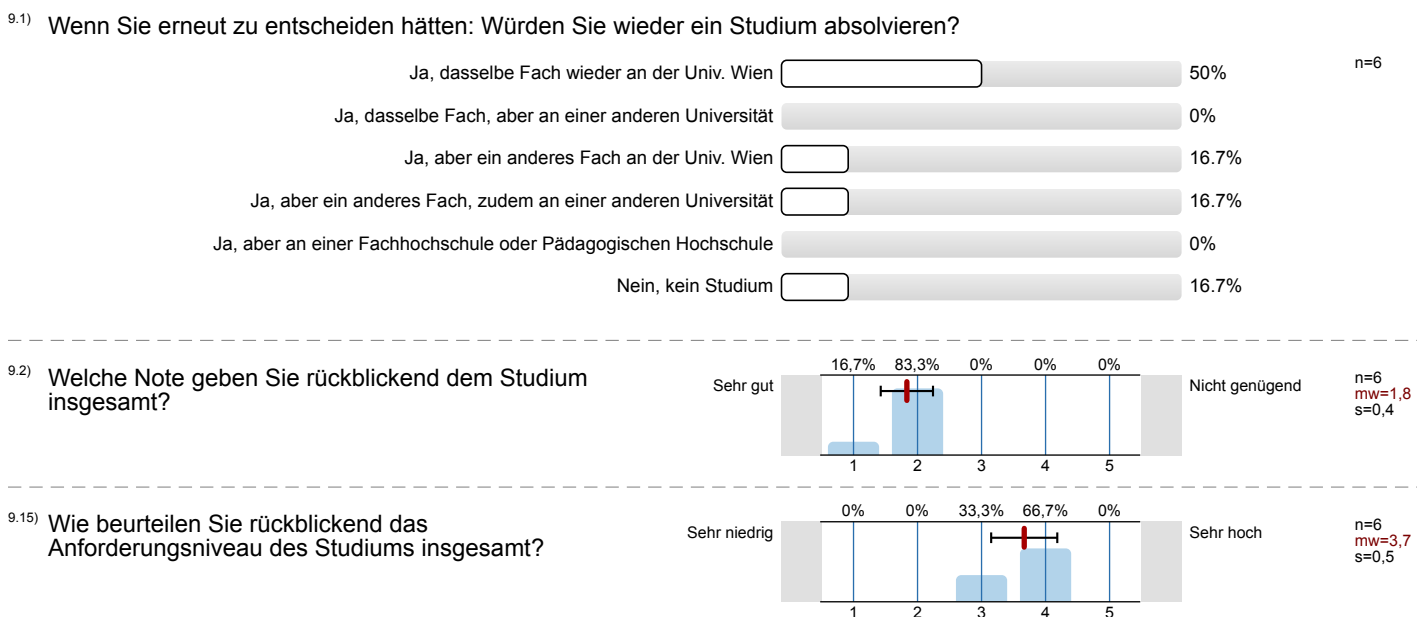


8.7) Analytische Fähigkeiten (Zusammenhänge und Probleme beurteilen)

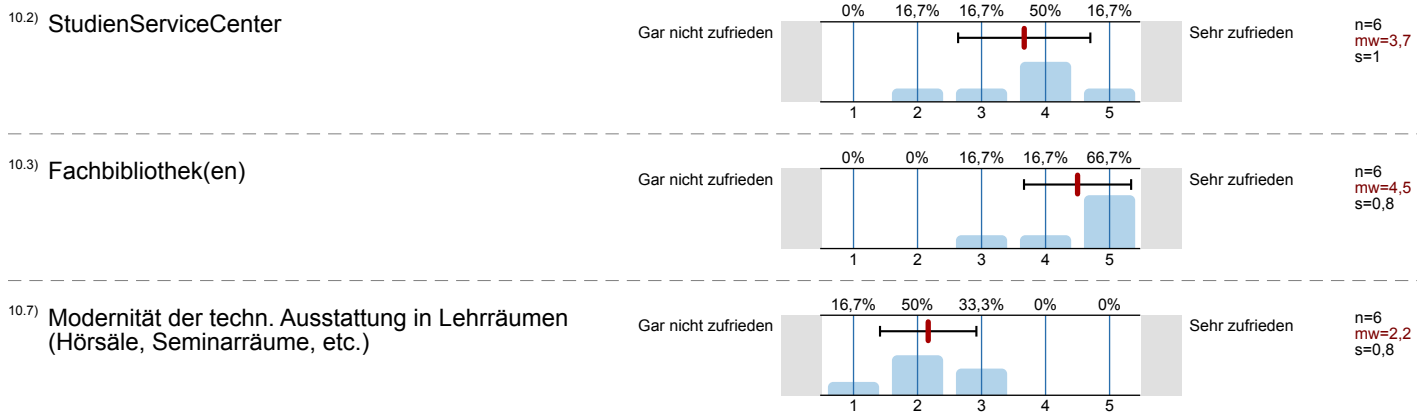




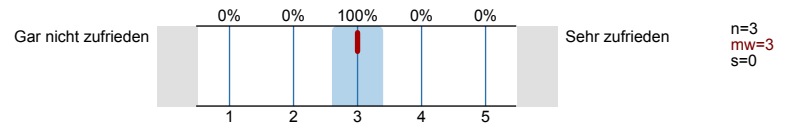
9. Aussagen zum Studium / Bewertung des Studiums



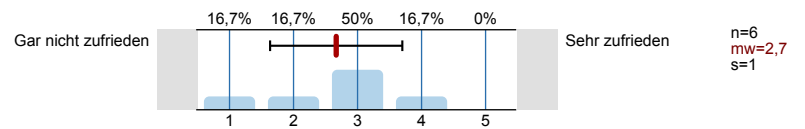
10. Serviceleistungen der Universität



10.8) ggf. Laborausstattung, Laborplätze

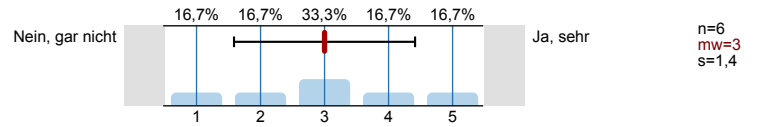


10.9) Verfügbarkeit von Arbeitsräumen



11. Bindung zur Universität / Alumni-Verband

11.1) Fühlen Sie sich der Universität Wien "verbunden"?



12. Berufliche Zukunft

12.1) Haben Sie vor nach dem nun abgeschlossenen Studium eine fachadäquate berufliche Tätigkeit aufzunehmen?



Profillinie

Zusammenstellung: STAB [Diplom 062 Ägyptologie]

Vergleichsline: STAB Diplom Uni

Verwendete Werte in der Profillinie: Mittelwert

4. Studienzeitüberschreitung

4.1) Wenn Sie länger als die Mindeststudiendauer für den Studienabschluss benötigt haben, lag dies eher an Ihren persönlichen



n=6 mw=9,5 md=9,5 s=1,4
n=3514 mw=6,7 md=7,0 s=3,2

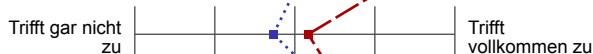
6. Aussagen zur Lehre

6.1) Ich fühlte mich von den Lehrenden im Studium unterstützt



n=6 mw=4,5 md=4,5 s=0,5
n=3771 mw=3,1 md=3,0 s=1,1

6.3) Ich erhielt von den Lehrenden ausreichend Feedback auf meine Leistungen im Studium



n=6 mw=3,2 md=3,0 s=1,3
n=3749 mw=2,7 md=3,0 s=1,1

6.5) Ich konnte mich ausreichend in den Lehrveranstaltungen des Studiums einbringen



n=6 mw=3,7 md=3,5 s=0,8
n=3747 mw=3,6 md=4,0 s=1,0

6.7) Die Benotung im Studium empfinde ich gerecht und meinen Leistungen angemessen



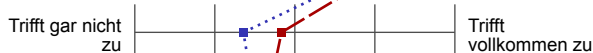
n=6 mw=4,5 md=4,5 s=0,5
n=3750 mw=3,5 md=4,0 s=1,1

6.9) Das Studium empfand ich intellektuell stimulierend



n=6 mw=4,2 md=4,0 s=0,8
n=3738 mw=4,0 md=4,0 s=1,0

6.17) Es bestand die Möglichkeit, sich an der Forschung zu beteiligen (z.B. im Rahmen von Praktika).



n=6 mw=2,8 md=3,0 s=1,2
n=3733 mw=2,4 md=2,0 s=1,2

6.19) Es wurden mehrere forschungsorientierte Lehrveranstaltungen angeboten



n=6 mw=2,7 md=2,5 s=1,6
n=3747 mw=2,5 md=2,0 s=1,2

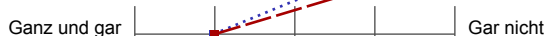
7. Aussagen zur Abschlussarbeit

7.5) Rückmeldung zur gesamten Arbeit



n=6 mw=4,7 md=5,0 s=0,5
n=3674 mw=3,9 md=4,0 s=1,3

7.10) In welchem Ausmaß wollten Sie das Thema Ihrer Abschlussarbeit selbst bestimmen?



n=6 mw=2,0 md=2,0 s=1,1
n=3586 mw=2,0 md=2,0 s=1,1

7.11) In welchem Ausmaß konnten Sie das Thema Ihrer Abschlussarbeit selbst bestimmen?



n=6 mw=2,2 md=2,0 s=1,2
n=3584 mw=2,0 md=2,0 s=1,2

8. Erwerb von akademischen Kernkompetenzen

8.1) Spezielles Fachwissen



n=6 mw=4,3 md=4,5 s=0,8
n=3767 mw=4,1 md=4,0 s=0,9

8.2) Fähigkeit zur Anwendung der wissenschaftlichen Arbeitsmethoden (Methodenkompetenz)



n=6 mw=3,7 md=3,5 s=0,8
n=3765 mw=3,8 md=4,0 s=1,0

8.3) Fähigkeit, vorhandenes Wissen auf neue Probleme anzuwenden (Problemlösungsfähigkeit)



n=6 mw=3,8 md=4,0 s=1,2
n=3757 mw=3,8 md=4,0 s=1,0

8.4) Fähigkeit wissenschaftliche Ergebnisse/ Konzepte mündlich zu präsentieren



n=6 mw=4,7 md=5,0 s=0,5
n=3757 mw=3,6 md=4,0 s=1,1

8.5) Fähigkeit einen schriftlichen wissenschaftlichen Bericht zu verfassen



n=6 mw=4,7 md=5,0 s=0,5
n=3769 mw=3,9 md=4,0 s=1,1

| | | | | | | | |
|--|------------------|--|---------------|---------------|------------------|------------------|----------------|
| 8.6) Kritisches Denken | In geringem Maße | | In hohem Maße | n=6 n=3764 | mw=3,8 mw=4,0 | md=4,0 md=4,0 | s=1,2 s=1,1 |
| 8.7) Analytische Fähigkeiten (Zusammenhänge und Probleme beurteilen) | In geringem Maße | | In hohem Maße | n=6 n=3752 | mw=3,8 mw=4,0 | md=4,0 md=4,0 | s=1,2 s=0,9 |
| 8.8) Fähigkeit, sich selbstständig in neue Themengebiete einzuarbeiten | In geringem Maße | | In hohem Maße | n=6 n=3748 | mw=4,8 mw=4,3 | md=5,0 md=5,0 | s=0,4 s=0,9 |
| 8.9) Fähigkeit, die eigenen Arbeitsergebnisse so aufzubereiten, dass sie zu einem späteren Zeitpunkt weiter nutzbar sind | In geringem Maße | | In hohem Maße | n=6 n=3752 | mw=4,3 mw=3,6 | md=4,5 md=4,0 | s=0,8 s=1,1 |
| 8.10) Fähigkeit Entscheidungen zu treffen (bei einer gegebenen Frage-/Problemstellung) | In geringem Maße | | In hohem Maße | n=6 n=3756 | mw=3,8 mw=3,7 | md=3,5 md=4,0 | s=1,0 s=1,0 |
| 8.11) Fähigkeit die Sichtweisen anderer zu berücksichtigen | In geringem Maße | | In hohem Maße | n=6 n=3727 | mw=4,0 mw=3,9 | md=4,5 md=4,0 | s=1,3 s=1,0 |
| 8.12) Insgesamt ausreichende Vor-/Ausbildung für eine fachadäquate, berufliche Tätigkeit | In geringem Maße | | In hohem Maße | n=6 n=3715 | mw=4,2 mw=3,2 | md=4,0 md=3,0 | s=0,8 s=1,1 |

9. Aussagen zum Studium / Bewertung des Studiums

| | | | | | | | |
|--|--------------|--|----------------|---------------|------------------|------------------|----------------|
| 9.2) Welche Note geben Sie rückblickend dem Studium insgesamt? | Sehr gut | | Nicht genügend | n=6 n=3752 | mw=1,8 mw=2,5 | md=2,0 md=2,0 | s=0,4 s=0,8 |
| 9.15) Wie beurteilen Sie rückblickend das Anforderungsniveau des Studiums insgesamt? | Sehr niedrig | | Sehr hoch | n=6 n=3721 | mw=3,7 mw=3,7 | md=4,0 md=4,0 | s=0,5 s=0,9 |

10. Serviceleistungen der Universität

| | | | | | | | |
|---|---------------------|--|----------------|---------------|------------------|------------------|----------------|
| 10.2) StudienServiceCenter | Gar nicht zufrieden | | Sehr zufrieden | n=6 n=3744 | mw=3,7 mw=3,7 | md=4,0 md=4,0 | s=1,0 s=1,1 |
| 10.3) Fachbibliothek(en) | Gar nicht zufrieden | | Sehr zufrieden | n=6 n=3751 | mw=4,5 mw=4,1 | md=5,0 md=4,0 | s=0,8 s=0,9 |
| 10.7) Modernität der techn. Ausstattung in Lehrräumen (Hörsäle, Seminarräume, etc.) | Gar nicht zufrieden | | Sehr zufrieden | n=6 n=3729 | mw=2,2 mw=3,0 | md=2,0 md=3,0 | s=0,8 s=1,1 |
| 10.8) ggf. Laborausstattung, Laborplätze | Gar nicht zufrieden | | Sehr zufrieden | n=3 n=2147 | mw=3,0 mw=2,9 | md=3,0 md=3,0 | s=0,0 s=0,9 |
| 10.9) Verfügbarkeit von Arbeitsräumen | Gar nicht zufrieden | | Sehr zufrieden | n=6 n=3617 | mw=2,7 mw=2,4 | md=3,0 md=2,0 | s=1,0 s=1,1 |

11. Bindung zur Universität / Alumni-Verband

| | | | | | | | |
|---|-----------------|--|----------|---------------|------------------|------------------|----------------|
| 11.1) Fühlen Sie sich der Universität Wien "verbunden"? | Nein, gar nicht | | Ja, sehr | n=6 n=3745 | mw=3,0 mw=3,4 | md=3,0 md=3,0 | s=1,4 s=1,1 |
|---|-----------------|--|----------|---------------|------------------|------------------|----------------|